



Guia de Instalação Rápida



TEW-421PC
TEW-423PI
C1.2

Português	1
1. Antes de Iniciar	1
2. Como Instalar	2
3. Usando o Adaptador Wireless	4
Troubleshooting	6
Wireless Tips	7



Conteúdo da Embalagem

- TEW-421PC / TEW-423PI
- CD-ROM de Utilitários e Driver
- Guia Multilínguas de Instalação Rápida

Requisitos Mínimos do Sistema

- Slot Cartão CardBus Tipo II 32-bit (TEW-421PC)
- Slot PCI 2.2 32-bit (TEW-423PI)
- Unidade para CD-ROM
- CPU: 1GHz ou superior (Windows 7) / 800MHz ou superior (Windows Vista) / 300MHz ou superior (Windows XP/2000/ME/98SE)
- Memorie: 1GB RAM ou superior (Windows 7) / 512MB RAM ou superior (Windows Vista), 256MB RAM ou superior (Windows XP/2000/ME/98SE)
- Windows 7 (32/64-bit) / Vista(32/64-bit) / XP(32/64-bit) / 2000 / ME / 98SE; Mac OS X (10.4~10.5)

2. Como instalar

Importante! NÃO conecte o TEW-421PC/TEW-423PI no computador até ser instruído a fazê-lo.

Nota: Instruções para Mac OS X (10.4-10.5) favor consultar o Guia de Usuário. Os drivers para Mac poderão ser encontrados na pasta Mac OS X do CD-ROM de Utilitário e de Driver.

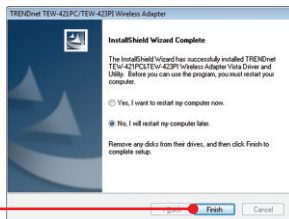
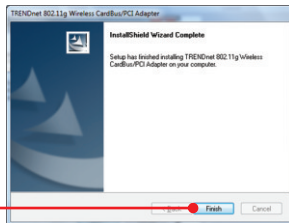
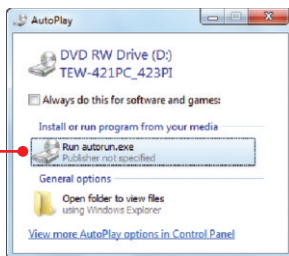
1. Insira o CD-ROM de Utilitários e Driver no Drive de CD-ROM do seu computador.

2. Clique em Run Autorun.exe (Windows 7/Vista somente).

3. Clique **Install Utility**. Então clique em seu sistema operacional.

4. Sigas as instruções do **InstallShield Wizard** (Assistente de Instalação) e então clique **Finish** (Finalizar).

5. Selecione **No, I will restart my computer later** (Não, desejo reiniciar meu computador mais tarde) e então clique em **Finish** (Finalizar) (Windows 98SE, Me e Vista somente)



TEW-421PC

6. Desligue seu computador.

7. Insira firmemente sua placa PC Card num slot PC Card livre de seu PC notebook e então Ligue o computador e aguarde até a área de trabalho do Windows aparecer.



8. Vá no **Passo 12**.

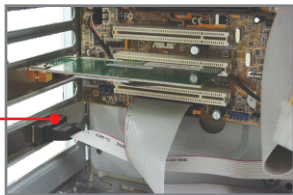
TEW-423PI

9. Desligue seu computador.

10. Abra o gabinete de seu computador.

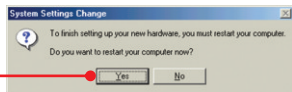


11. Insira firmemente sua placa PCI num slot PCI livre de seu PC desktop, atarraxe a antena fornecida e então Ligue o computador e aguarde até a área de trabalho do Windows aparecer.



12. Os drivers irão se instalar automaticamente.

13. Clique em **Yes (sim)** para reiniciar seu computador (somente Windows 98SE e Me).



3. Usando o Adaptador Wireless

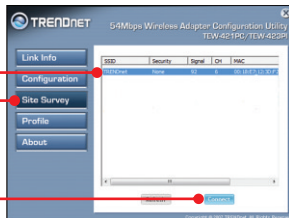
Windows 7 / Vista / XP / 2000

Nota: O utilitário pra o Windows XP (Wireless Zero) deverá ser desabilitado. Recorra à pergunta 4 da seção Troubleshooting.

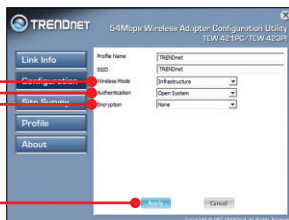
1. Na parte inferior direita da tela, clique duas vezes no ícone Utilitário para adaptadores Wireless.



2. Clique em Site Survey. Escolha a rede wireless desejada e então clique em **Connect**.



3. Se a criptografia estiver habilitada no seu Ponto de Acesso, selecione o tipo de criptografia e digite a chave e então clique em Apply.

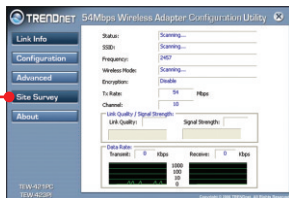


Windows ME / 98SE

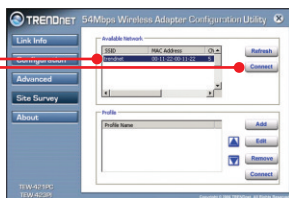
1. Na parte inferior direita da tela, clique duas vezes no ícone do Utilitário de Configuração do Adaptador Wireless.



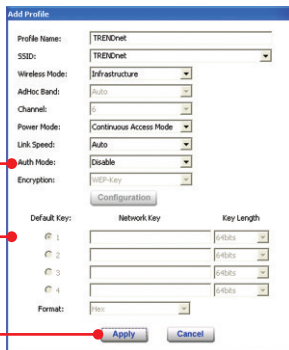
2. Clique em **Site Survey**.



3. Clique no **SSID** que esteja coerente com o **SSID** do seu ponto de acesso e então clique **Connect** (Conectar).



4. Se a criptografia estiver habilitada no seu Ponto de Acesso, selecione o tipo de criptografia e digite a chave e então clique em **Apply**.



A configuração Wireless agora está completa.

Para informações detalhadas sobre esta e outras configurações avançadas do **TEW-421PC/TEW-423PI**, favor recorrer ao Guia do Usuário incluído no CD-ROM de Utilitários & Driver ou ao website da TRENDnet em www.trendnet.com

Registre Seu Produto

Para garantir o alto nível do serviço e suporte ao consumidor, por favor tire um minuto para registrar seu produto Online em: www.trendnet.com/register Agradecemos por ter escolhido TRENDnet

1. Eu inseri o CD-ROM de Utilitário & Driver no Drive de CD-ROM do meu computador e o menu de instalação não apareceu automaticamente. O que devo fazer?

1. Para Windows 7, se o menu de instalação não aparecer automaticamente, clique no Ícone do Windows na parte inferior esquerda da tela, clique na caixa "procurar programas e arquivos" e digite D:\Autorun.exe onde "D" em "D:\Autorun.exe" é a letra designada ao Drive de CD-ROM do seu computador. Aperte a tecla ENTER do seu teclado.
2. Para Windows Vista, se o menu de instalação não aparecer automaticamente, clique no botão Iniciar, clique na caixa Procurar e digite D:\Autorun.exe onde "D" em "D:\Autorun.exe" é a letra designada ao Drive de CD-ROM do seu computador. Aperte a tecla ENTER do seu teclado
3. Para Windows 2000/XP, se o menu de instalação não aparecer automaticamente, clique Start (Iniciar), clique Run (Executar) e digite D:\Autorun.exe onde "D" em "D:\Autorun.exe" é a letra designada ao Drive de CD-ROM do seu computador. Aperte a tecla ENTER do seu teclado

2. Eu completei todos os passos do guia de instalação rápida, mas meu adaptador wireless não está conectando ao meu ponto de acesso. O que devo fazer?

1. Verifique se o nome de rede (SSID) é idêntico ao nome de rede (SSID) de seu roteador ou ponto de acesso wireless.
2. Verifique as propriedades de seu TCP/IP para assegurar-se de que "Obtain an IP address automatically" (obter endereço IP automaticamente) está selecionado.
3. Clique no ícone Wireless Client Utility (Utilitário de Cliente Wireless), clique em Site Survey e então clique Refresh (atualizar) para verificar se existe alguma rede wireless listada disponível.
4. Sua rede Wireless pode estar criptografada. Contate o administrador de sua rede para descobrir o tipo de criptografia e a chave. Depois clique no ícone Configuração (Windows 7/Vista/XP/2000) ou Advanced (Windows ME/98SE) para digitar a chave da criptografia.

3. O Windows não foi capaz de reconhecer meu hardware. O que devo fazer?

1. Certifique-se de que seu computador atende aos requisitos mínimos como especificado na Seção 1 deste Guia de Instalação Rápida
2. Você deve instalar o utilitário de configuração wireless ANTES de instalar fisicamente seu Adaptador PCI Wireless.
3. Mude o Adaptador PCI Wireless para um Slot PCI diferente.

4. Eu não consigo abrir o utilitário de configuração wireless. O que devo fazer?

1. Vá para seu gerenciador de dispositivo para ter certeza de que o adaptador está adequadamente instalado. Se você vir um dispositivo de rede com um ponto de interrogação ou de exclamação, você precisa reinstalar o dispositivo e/ou drivers. Para acessar seu gerenciador de dispositivo, clique com o botão direito em My Computer (Meu computador), clique em Properties (Propriedades), clique na aba Hardware e então clique em Device Manager (Gerenciador de Dispositivos). Para acessar ao gerenciador de dispositivo no Windows 2000/XP, clique com o botão direito do mouse em My Computer (Meu Computador), clique em Properties (Propriedades), Clique na aba Hardware, e clique no Device Manager (Gerenciador de Dispositivos).
2. Se você estiver utilizando Windows XP, precisará desabilitar a configuração wireless zero. Vá para o Painel de Controle (Control Panel) -> Network Connections.(Conexões de Rede) Clique com o botão direito do mouse no ícone Wireless Network Connection (Conexão de Rede Wireless) e selecione Properties (propriedades) Clique na aba Wireless Networks (Redes Sem fio) e desmarque Use windows to configure my wireless settings. (Utilizar Windows para configurar minhas configurações sem fio) e depois clique em OK.

Se você ainda encontrar problemas ou tiver alguma pergunta referente ao **TEW-421PC/TEW-423PI**, favor recorrer ao Guia do Usuário incluído no CD-ROM de Utilitários e Driver CD-ROM ou entrar em contato com o Departamento de Suporte Técnico da Trendnet.

The following are some general wireless tips to help minimize the impact of interference within an environment.

Assign your network a unique SSID

Do not use anything that would be identifying like “Smith Family Network”. Choose something that you would easily identify when searching for available wireless networks.

Do not turn off the SSID broadcast

The SSID broadcast is intended to be on and turning it off can cause connectivity issues. The preferred method of securing a wireless network is to choose a strong form of encryption with a strong and varied encryption key.

Note: after setting up the SSID, encryption type and encryption key/passphrase, please make a note of them for future reference. You will need this information to connect your wireless computers to the wireless router/access point.

Change the channel

Most wireless access points and routers are defaulted to channel 6. If you have a site survey tool that will display the channels you can plan your channel selection around neighboring access points to minimize interference from them. If your site survey tool does not display the channel try using channels 1 or 11.

Change the channel bandwidth

If you are using an 802.11n router or access point you can also make the following changes. Change the channel bandwidth to 20/40MHz. This will provide the highest possible performance using an 802.11n device. Also, if using 802.11n you should be securing the network with WPA2 security.

Note: Due to Wi-Fi certification considerations if you choose WEP, WPA or WPA2-TKIP encryption this device may operate in legacy wireless mode (802.11b/g). You may not get 802.11n performance as these forms of encryption are not supported by the 802.11n specification.

Avoid stacking hardware on top of each other to prevent overheating issues

Maintain enough free space around the hardware for good ventilation and airflow. There should also be plenty of free space around the antennas to allow the wireless signal to propagate. Please also make sure that the wireless hardware is not placed in any type of shelving or enclosures.

There are a number of other environmental factors that can impact the range of wireless devices.

1. Adjust your wireless devices so that the signal is traveling in a straight path, rather than at an angle. The more material the signal has to pass through the more signal you will lose.
2. Keep the number of obstructions to a minimum. Each obstruction can reduce the range of a wireless device. Position the wireless devices in a manner that will minimize the amount of obstructions between them.
3. Building materials can have a large impact on your wireless signal. In an indoor environment, try to position the wireless devices so that the signal passes through less dense material such as dry wall. Dense materials like metal, solid wood, glass or even furniture may block or degrade the signal.
4. Antenna orientation can also have a large impact on your wireless signal. Use the wireless adapter's site survey tool to determine the best antenna orientation for your wireless devices.
5. Interference from devices that produce RF (radio frequency) noise can also impact your signal. Position your wireless devices away from anything that generates RF noise, such as microwaves, HAM radios, Walkie-Talkies and baby monitors.
6. Any device operating on the 2.4GHz frequency will cause interference. Devices such as 2.4GHz cordless phones or other wireless remotes operating on the 2.4GHz frequency can potentially drop the wireless signal. Although the phone may not be in use, the base can still transmit wireless signals. Move the phone's base station as far away as possible from your wireless devices.

If you are still experiencing low or no signal consider repositioning the wireless devices or installing additional access points. The use of higher gain antennas may also provide the necessary coverage depending on the environment.

Certifications

This equipment has been tested and found to comply with FCC and CE Rules.

Operation is subject to the following two conditions:

- (1) This device may not cause harmful interference.
- (2) This device must accept any interference received. Including interference that may cause undesired operation.



(01)07898431242501
0950-04-2375

Este equipamento opera em caráter secundário, isto é, não tem direito a proteção contra interferência prejudicial, mesmo de estações do mesmo tipo, e não pode causar interferência a sistemas operando em caráter primário



(01)07898431242518
0949-04-2375

Este equipamento opera em caráter secundário, isto é, não tem direito a proteção contra interferência prejudicial, mesmo de estações do mesmo tipo, e não pode causar interferência a sistemas operando em caráter primário



Waste electrical and electronic products must not be disposed of with household waste. Please recycle where facilities exist. Check with you Local Authority or Retailer for recycling advice.



NOTE: THE MANUFACTURER IS NOT RESPONSIBLE FOR ANY RADIO OR TV INTERFERENCE CAUSED BY UNAUTHORIZED MODIFICATIONS TO THIS EQUIPMENT. SUCH MODIFICATIONS COULD VOID THE USER'S AUTHORITY TO OPERATE THE EQUIPMENT.

ADVERTENCIA

En todos nuestros equipos se mencionan claramente las características del adaptador de alimentación necesario para su funcionamiento. El uso de un adaptador distinto al mencionado puede producir daños físicos y/o daños al equipo conectado. El adaptador de alimentación debe operar con voltaje y frecuencia de la energía eléctrica domiciliar existente en el país o zona de instalación.



Product Warranty Registration

Please take a moment to register your product online.
Go to TRENDnet's website at <http://www.trendnet.com/register>