



Quick Installation Guide



TEW-421PC
TEW-423PI

Table of Contents

Español	1
1. Antes de iniciar	1
2. Cómo se instala	2
3. Cómo usar el adaptador inalámbrico	6
Troubleshooting	8

1. Antes de iniciar



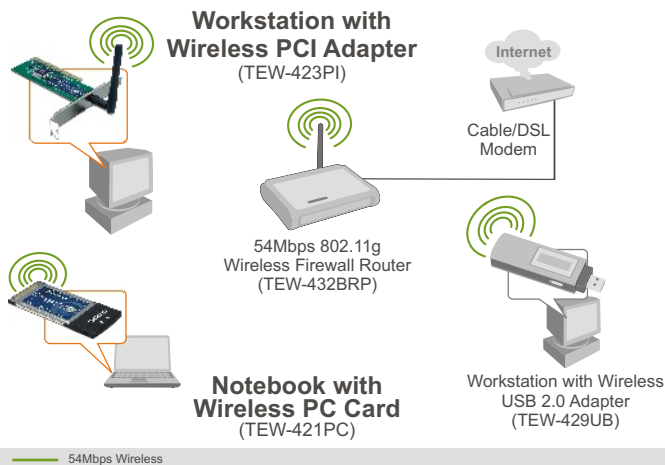
Contenidos del paquete

- TEW-421PC/TEW-423PI
- Guía de instalación rápida
- CD-ROM del controlador y la herramienta

Requisitos del sistema

- Ranura para Tarjeta Tipo II CardBus de 32 bits (TEW-421PC)
- Ranura PCI 2.2 de 32 bits (TEW-423PI)
- Unidad de CD-ROM
- CPU: Intel Pentium 300 MHz o superior
- Memoria: 32 MB o superior
- Windows XP/2000/ME/98SE

Aplicación



2. Cómo se instala

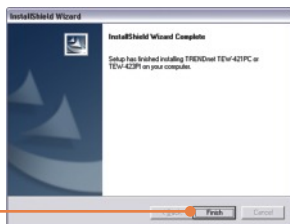
¡Importante! NO instale el adaptador PCI en el PC hasta que no se le indique.

Para usuarios de Windows

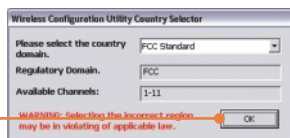
1. Introduzca el **CD-ROM del controlador y de la herramienta** en la unidad de CD-ROM de su PC y luego haga clic en **Install Utility** (Instalar herramienta).



2. Siga las instrucciones del **InstallShield Wizard** (asistente de Install Shield) y luego haga clic en **Finish** (Finalizar).



3. Seleccione el **dominio de país** apropiado y luego haga clic en **OK**.



Nota: Por favor consulte el manual de usuario de su PC para la instalación del hardware. Luego, pase a la sección apropiada mostrada a continuación.

TEW-421PC

4. Apague su PC.



5. Introduzca la tarjeta PC de manera firme en la ranura para tarjeta PC disponible de su PC notebook, después **ENCIENDA** el PC y espere hasta que aparezca el escritorio de Windows.



6. Vaya al **Paso 10**.

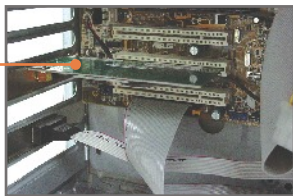
TEW-423PI

7. Apague su PC.

8. Abra la caja de su PC.



9. Introduzca la tarjeta PCI de manera firme en la ranura para tarjeta PCI disponible de su PC desktop, después **ENCIENDA** el PC y espere hasta que aparezca el escritorio de Windows.



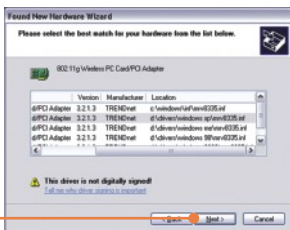
Nota: Para las instrucciones de instalación de Windows 98SE y ME, consulte la Guía del Usuario de la Herramienta y del CD-ROM. Para Windows 2000, vaya al paso 14. Para Windows XP, vaya al paso 10.

Windows XP

10. Le aparecerá la ventana **Found New Hardware** (Nuevo hardware encontrado). Seleccione **No** y haga clic en **Next** (Siguiente).



11. Seleccione **Install the software automatically** (Instalar el software automáticamente) y luego pulse **Next** (Siguiente).



12. Seleccione los controladores de **Windows XP** y después pulse **Next** (Siguiente).

13. Haga clic en **Finish** (Finalizar).

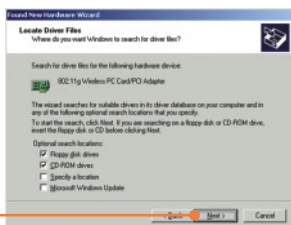
Windows 2000

14. Le aparecerá la ventana **Found New Hardware** (Nuevo hardware encontrado). Clic en **Next** (Siguiente).

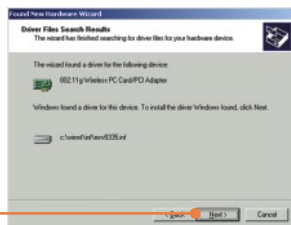
15. Seleccione **Search for a suitable driver for my device** (Buscar un controlador apropiado para mi dispositivo) (**Recomendado**) y haga clic en **Next** (Siguiente).



16. Clic en **Next** (Siguiente).



17. Clic en **Next** (Siguiente).



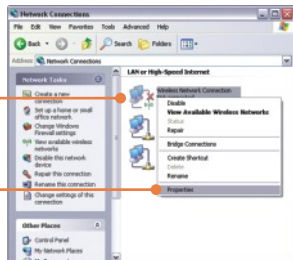
18. Haga clic en **Finish** (Finalizar).

La instalación ha sido completada

3. Cómo usar el adaptador inalámbrico

Nota: Primero debe desactivar la herramienta para Configuración Cero de redes inalámbricas de Windows XP. Si ya está desactivada, entonces vaya al Paso 3.

1. Vaya al **Control Panel** (Panel de Control) y haga doble clic en el icono de **Network Connections** (Conexiones de Red). Haga clic derecho en el icono **Wireless Network Connection** (Conexión de red inalámbrica) y luego en **Properties** (Propiedades).



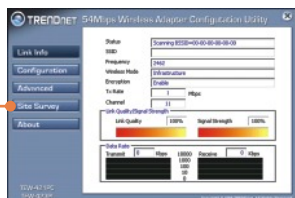
2. Haga clic en la pestaña **Wireless Networks** (Conexiones inalámbricas) y desactive "Use Windows to configure my wireless network settings" (Usar Windows para configurar mis configuraciones de red inalámbrica), después pulse **OK**.



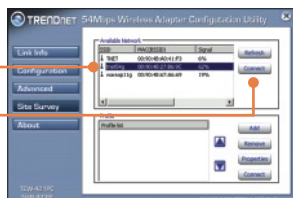
3. Haga doble clic en el icono **inalámbrico** del PC en la bandeja del sistema.



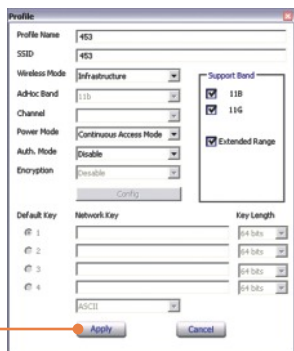
4. Haga clic en **Site Survey** (Inspección del sitio).



5. Seleccione el SSID que corresponda con su punto de acceso inalámbrico, luego pulse **Connect** (Conectar).



6. Establezca los perfiles de configuración de la red inalámbrica y luego haga clic en **Apply** (Aplicar).



La configuración inalámbrica ha finalizado

Para obtener información más detallada sobre la configuración así como de las configuraciones avanzadas del TEW-421PC/TEW-423PI, por favor consulte la sección de resolución de problemas, el CD-ROM de la Guía del Usuario, o el sitio Web de Trendnet en <http://www.trendnet.com>.

Q1: I inserted the TEW-421PC/TEW-423PI CD-ROM into my computer's CD-ROM Drive and the installation menu does not appear automatically. What should I do?

A1: If the installation menu does not appear automatically, click Start, click Run, and type D:\Autorun.exe where "D" in "D:\Autorun.exe" is the letter assigned to your computer's CD-ROM Drive. Then click OK to start the installation.

Q2: How do I install the wireless card on Windows 98SE or ME?

A2: Please refer to the User's Guide included on the Utility & Driver CD-ROM.

Q3: I completed all the steps in the quick installation guide, but my card is not connecting to my access point. What should I do?

A3: You should first verify that the Network Name (SSID) matches your wireless router or access point's SSID. If they already match, you should check your TCP/IP properties to ensure that Obtain an IP Address Automatically is selected. Refer to your Windows User's Manual if you are unable to locate your TCP/IP properties.

Q4: Windows is unable to recognize my hardware. What should I do?

A4: First, make sure your computer meets the minimum requirements as specified in Section 1 of this quick installation guide. Second, you must install the wireless configuration utility BEFORE you physically install your network card. Third, move the wireless card to a different PCI/PC Card Slot.

Q5: I cannot open the wireless configuration utility. What should I do?

A5: Access your device manager to make sure the adapter is installed properly. If you see a networking device with a yellow question mark or exclamation point, you will need to reinstall the device and/or the drivers. To access your device manager, right-click My Computer, click Properties, click the Hardware tab, and then click Device Manager.

If you still encounter problems or have any questions regarding the TEW-421PC/TEW-423PI, please refer to the User's Guide included on the Utility & Driver CD-ROM or contact Trendnet's Technical Support Department.

Certifications

This equipment has been tested and found to comply with FCC and CE Rules.

Operation is subject to the following two conditions:

- (1) This device may not cause harmful interference.
- (2) This device must accept any interference received. Including interference that may cause undesired operation.



TEW-421PC: 0950-04-2375

TEW-423PI: 0949-04-2375

Este equipamento opera em caráter secundário, isto é, não tem direito a proteção contra interferência prejudicial, mesmo de estações do mesmo tipo, e não pode causar interferência a sistemas operando em caráter primário.

Waste electrical and electronic products must not be disposed of with household waste. Please recycle where facilities exist. Check with you Local Authority or Retailer for recycling advice.



NOTE: THE MANUFACTURER IS NOT RESPONSIBLE FOR ANY RADIO OR TV INTERFERENCE CAUSED BY UNAUTHORIZED MODIFICATIONS TO THIS EQUIPMENT. SUCH MODIFICATIONS COULD VOID THE USER'S AUTHORITY TO OPERATE THE EQUIPMENT.

ADVERTENCIA

En todos nuestros equipos se mencionan claramente las características del adaptador de alimentación necesario para su funcionamiento. El uso de un adaptador distinto al mencionado puede producir daños físicos y/o daños al equipo conectado. El adaptador de alimentación debe operar con voltaje y frecuencia de la energía eléctrica domiciliar existente en el país o zona de instalación.



TRENDnet Technical Support

US • Canada

Toll Free Telephone: 1(866) 845-3673

24/7 Tech Support



Europe (Germany • France • Italy • Spain • Switzerland • UK)

Toll Free Telephone: +00800 60 76 76 67

English/Espanol - 24/7

Francais/Deutsch - 11am-8pm, Monday - Friday MET

Worldwide

Telephone: +(31) (0) 20 504 05 35

English/Espanol - 24/7

Francais/Deutsch - 11am-8pm, Monday - Friday MET

Product Warranty Registration

Please take a moment to register your product online.

Go to TRENDnet's website at <http://www.trendnet.com>

TRENDnet[®]
20675 Manhattan Place
Torrance, CA 90501
USA