

TEW-226PC

TEW-228PI

11 Mbps wireless adapter
Quick Installation Guide

Guide d'installation rapide de
l'adaptateur sans fil 11 Mbps 802.11b

Kurzanleitung zur Installation des
drahtlosen 11 MBit/s 802.11b Adapters

Guía de instalación rápida del
adaptador inalámbrico 802.11b a 11 Mbps

Version 10.25.04



TRENDnet[®]
TRENDware, USA
What's Next in Networking

Table of Contents

Français	1
1. Introduction	1
2. Détails du produit	2
3. Installation de l'utilitaire de configuration sans fil	3
4. Installation du matériel	7
5. Installation des pilotes	9
6. Configuration sans fil	16
Troubleshooting	20

Français QIG

1. Introduction

Vérification du contenu de l'emballage

Veuillez vérifier la présence des éléments suivants dans la boîte :



Exigences systèmes minimales

1. D'un ordinateur équipé d'une CardBus 32 bits de type II (TEW-226PC) ou d'un emplacement PCI 32 bits (TEW-228PI)
2. Un processeur 300 MHz ou plus rapide.
3. 32 Mo de RAM
4. Point d'accès 802.11b ou 802.11g (en mode Infrastructure) ou un autre adaptateur sans fil 802.11b (en mode réseau Ad-Hoc/Peer-to-Peer).

2. Détails du produit

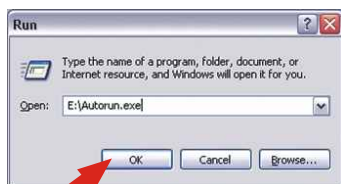
Le TEW-226PC est équipé de deux voyants lumineux indiquant l'activité du réseau et l'alimentation. Le TEW-228PI est muni d'une antenne amovible et d'un voyant lumineux indiquant l'activité du réseau.



3. Installation de l'utilitaire de configuration sans fil

Windows 98SE/ME/2000/XP

1. Insérez le CD-ROM du TEW228PI/TEW-226PC dans le lecteur de CD-ROM de votre ordinateur, le menu d'installation s'affichera automatiquement. Si la fenêtre ne s'affiche pas automatiquement, cliquez sur **Start (Démarrer)**, sur **Run (Exécuter)** et tapez **E:\Autorun.exe** dans le champ de texte. Cliquez sur **OK**.

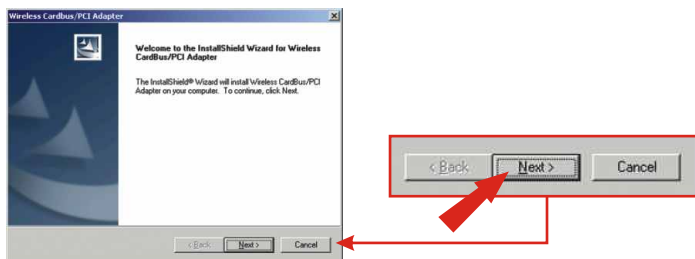


Remarque : Remplacez « E » dans « E:\Autorun.exe » par la lettre correspondant à votre lecteur de CD-ROM.

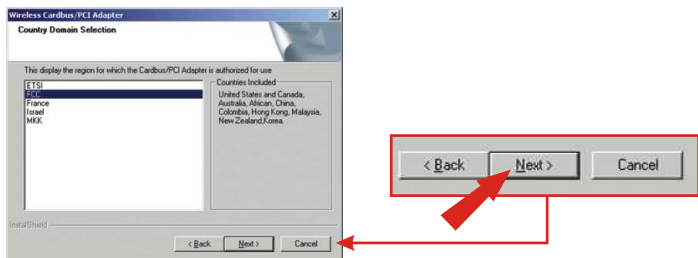
2. Dans le menu d'installation, cliquez sur **Install Utility (Installer l'utilitaire)**.



3. Cliquez sur **Next (Suivant)**.



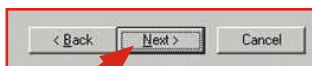
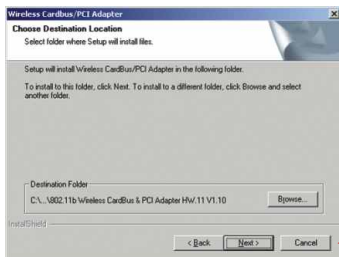
4. Choisissez le pays dans lequel vous vous trouvez et cliquez sur **Next (Suivant)**.



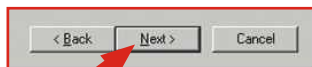
5. Cliquez sur **OK**.



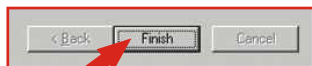
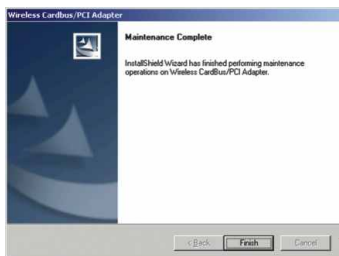
6. Cliquez sur **Next (Suivant)** pour débiter l'installation.



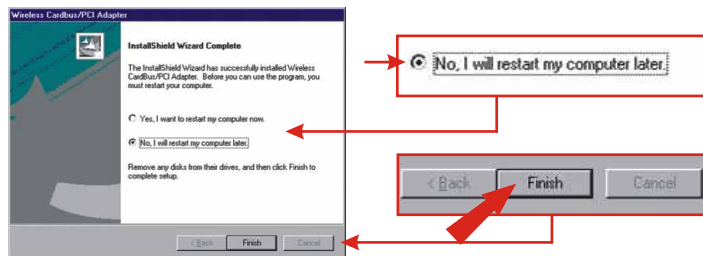
7. Cliquez sur **Next (Suivant)**.



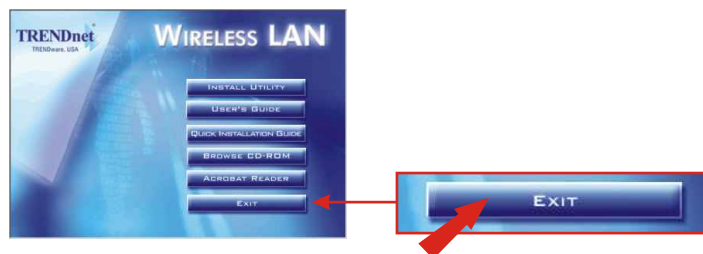
8. Cliquez sur **Finish (Finir)**.



Remarque : Pour Windows 98SE/ME, Windows affichera un message vous demandant de redémarrer votre ordinateur. Sélectionnez «No, I will restart my computer later» (Non, je veux redémarrer mon ordinateur ultérieurement) et cliquez sur Finish (Terminer).



9. Cliquez sur **Exit (Quitter)** dans l'écran du menu d'installation.



4. Installation du matériel

Si vous installez le carte PC sans fil TEW-226PCplus :

Ne poursuivez qu'après avoir terminé les étapes reprises au paragraphe 2

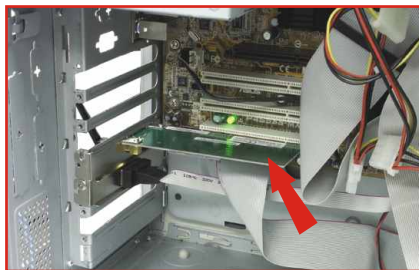
1. Eteignez votre ordinateur.
2. Insérez la carte PC fermement dans le logement pour carte PC de votre notebook. Seule l'extrémité en plastique doit dépasser du logement.
3. Amorcez votre laptop et assurez-vous que le bureau Windows est correctement chargé.



Si vous installez le carte PC sans fil TEW-228PI:

Ne poursuivez qu'après avoir terminé les étapes reprises au paragraphe 2

1. Eteignez votre ordinateur.
2. Ouvrez le boîtier de votre ordinateur pour trouver la carte mère et les logements pour extensions. (Veuillez consulter le manuel de l'utilisateur de votre ordinateur si vous avez besoin d'aide pour ouvrir le boîtier)
3. Introduisez la carte sans fil dans l'un des logements libres de la carte mère. Appuyez fermement et uniformément sur la carte jusqu'à ce qu'elle se mette en place.



4. Vissez le support métallique de la carte PCI sur votre boîtier avec une vis standard. Fixez l'antenne fournie à la prise située à l'arrière de votre carte.



5. Fermez le boîtier de votre ordinateur et redémarrez ce dernier.

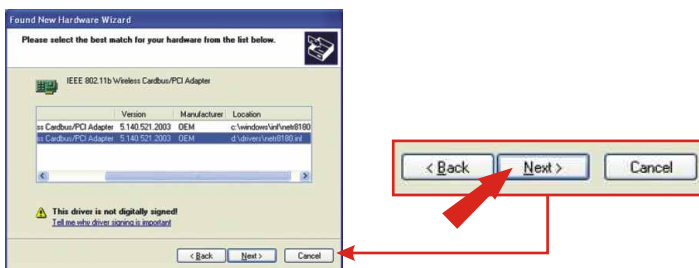
5. Installation des pilotes

Windows XP

1. Une fois votre ordinateur redémarré, la fenêtre Found New Hardware Wizard (Assistant nouveau matériel détecté) s'affichera. Vérifiez que **Install the software automatically** (Installer le logiciel automatiquement) est bien coché et que le CD-ROM du TEW-226PC/228PI est bien présent dans le lecteur. Cliquez ensuite sur **Next (Suivant)**.



2. Lorsque vous êtes invité à choisir un pilote dans une liste de pilotes compatibles, choisissez celui situé dans le répertoire Windows XP du CD-ROM du TEW-226PC/228PI et cliquez sur **Next (Suivant)**.

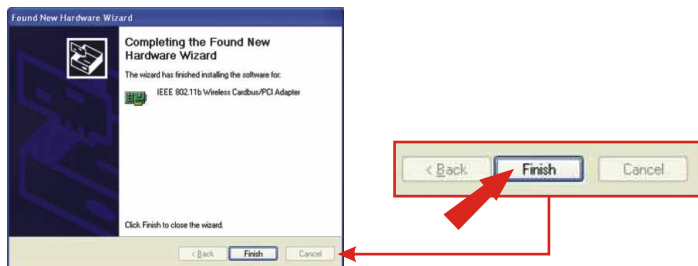


3. Un message d'avertissement vous indiquera que le périphérique que vous installez n'a pas encore été certifié compatible Windows XP. Cliquez sur **Continue Anyway (Continuer malgré tout)**.

REMARQUE : Les adaptateurs sans fil de TRENDnet ont été entièrement testés sur tous les systèmes d'exploitation Windows et leur fonctionnement a été approuvé.



4. L'Assistant nouveau matériel détecté vous indiquera que l'installation du logiciel de votre adaptateur CardBus/PCI sans fil IEEE 802.11b est terminée. Cliquez sur **Finish (Terminer)**.



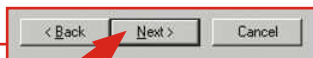
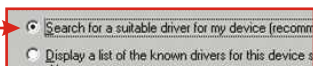
Poursuivez avec le Paragraphe 5 de ce Guide d'installation rapide pour continuer la configuration de votre carte sans fil.

Windows 2000

1. Une fois votre ordinateur redémarré, la fenêtre Found New Hardware Wizard (Assistant nouveau matériel détecté) s'affichera. Cliquez sur **Next (Suivant)**.



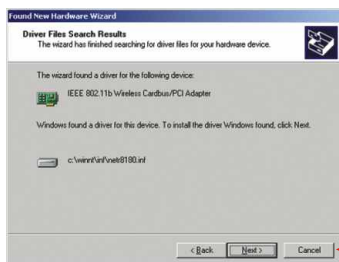
2. Cochez **Search for a suitable driver for my device** (Rechercher un pilote approprié pour mon périphérique). Cliquez sur **Next (Suivant)**.



3. Cliquez sur **Next (Suivant)**.



4. Cliquez sur **Next (Suivant)**.

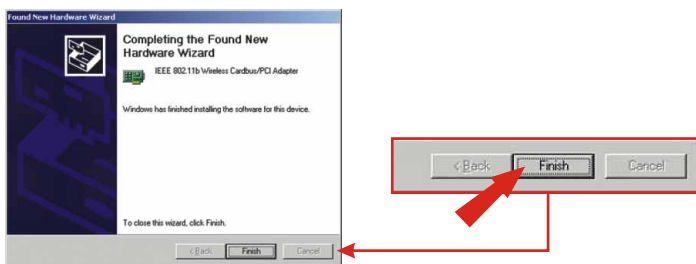


5. Un message vous indiquera que le pilote que vous êtes sur le point d'installer « ne contient pas de signature numérique » et vous demandera si vous souhaitez continuer l'installation. Cliquez sur **Yes (Oui)**.

REMARQUE : Les adaptateurs sans fil de TRENDnet ont été entièrement testés sur tous les systèmes d'exploitation Windows et leur fonctionnement a été approuvé.



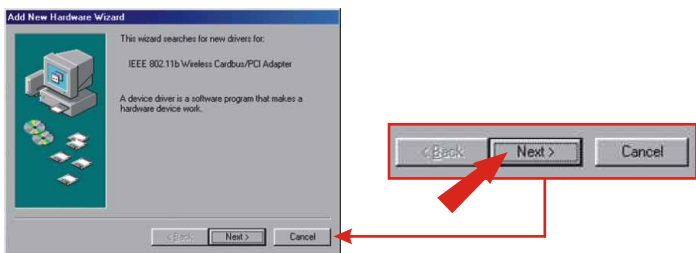
6. L'assistant nouveau matériel détecté vous indiquera que l'installation du logiciel de votre nouveau périphérique est terminée. Cliquez sur **Finish (Terminer)**.



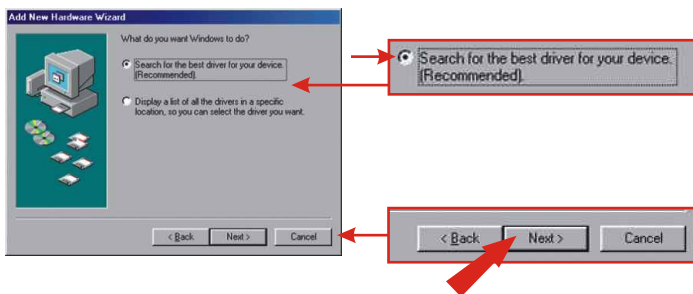
Poursuivez avec le Paragraphe 5 de ce Guide d'installation rapide pour continuer la configuration de votre carte sans fil.

Windows 98SE/ME

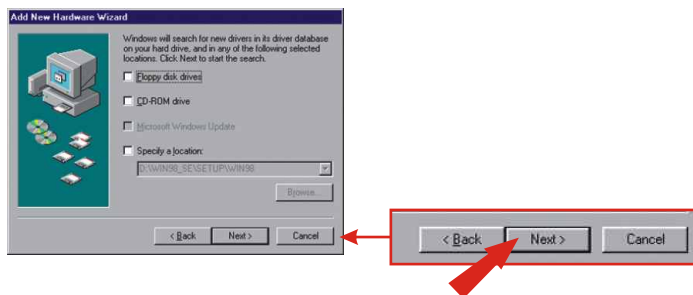
1. Une fois votre ordinateur redémarré, « Add New Hardware Wizard » (Assistant Ajout nouveau matériel) s'affichera. Cliquez sur **Next (Suivant)**.



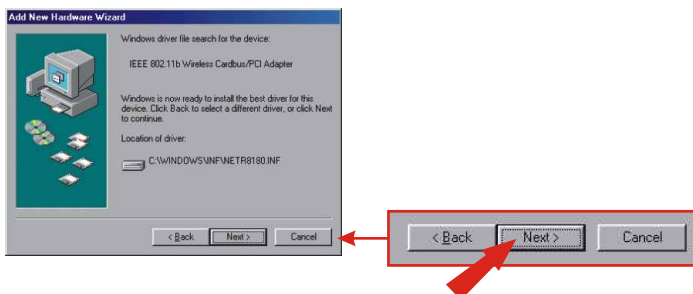
2. Sélectionnez Search for the best driver for your device (Rechercher le meilleur pilote pour votre périphérique) et cliquez sur **Next (Suivant)**.



3. Cliquez sur **Next (Suivant)**.



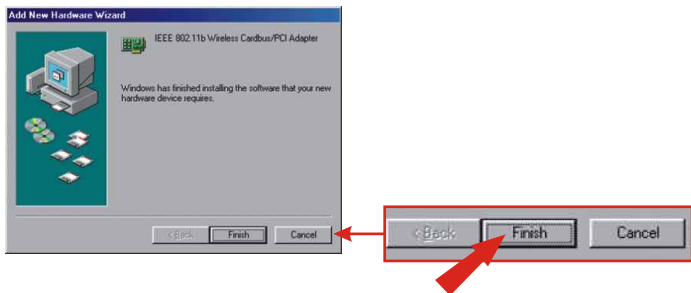
4. Cliquez sur **Next (Suivant)**.



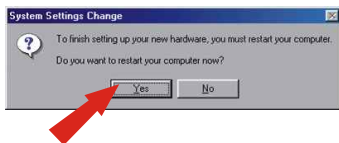
5. Il se peut que vous soyez invité à insérer le CD-ROM Windows 98/ ME. Si c'est le cas, insérez le CD-ROM Windows 98/ME et cliquez sur **OK**.



6. L'Assistant Ajout de nouveau matériel (Add New Hardware Wizard) vous indiquera que l'installation du logiciel de votre adaptateur CardBus/PCI sans fil IEEE 802.11b est terminée. Cliquez sur **Finish (Terminer)**.



7. Windows vous demandera si vous souhaitez redémarrer votre ordinateur. Cliquez sur **Yes (Oui)**.



Après le redémarrage de votre ordinateur, poursuivez avec le Paragraphe 5 de ce Guide d'installation rapide pour continuer la configuration de votre carte sans fil.

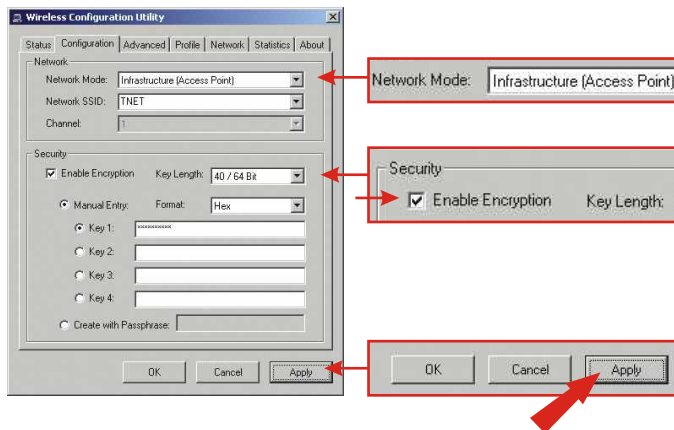
6. Configuration sans fil

Mode infrastructure (branchement d'un PC vers le Point d'accès)

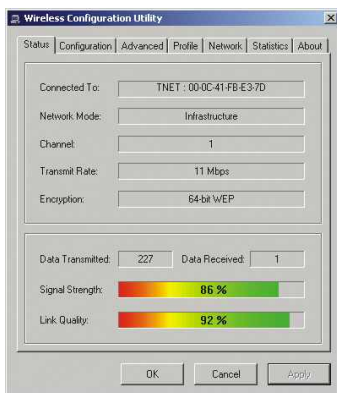
1. Double-cliquez sur l'icône de l'ordinateur sans fil de votre barre d'état système (à côté de l'horloge, dans le coin inférieur droit de votre écran).



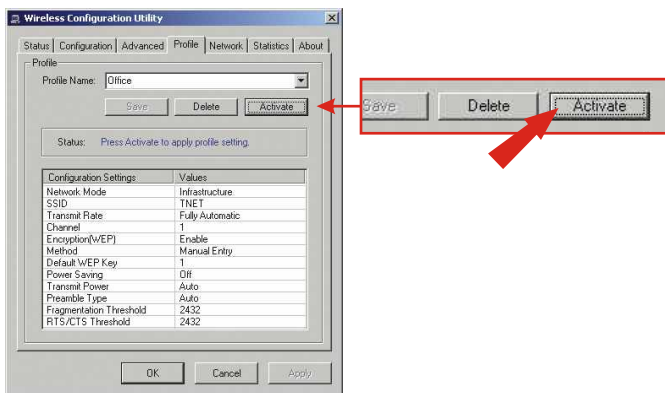
2. Cliquez sur l'onglet **Configuration**. Sélectionnez le mode réseau Infrastructure (**Access Point / Point d'accès**).
3. Choisissez un SSID réseau qui corresponde au SSID de votre Point d'accès. (Si vous n'êtes pas certain du SSID de votre Point d'accès, consultez les paramètres de ce dernier). Cliquez sur **Apply (Appliquer)**.
4. (Optionnel) Sélectionnez l'option **Enable Encryption (Autoriser le cryptage)** et indiquez manuellement un code WEP de votre choix.
5. Cliquez sur **Apply (Appliquer)** pour terminer le paramétrage.



6. Si vous voyez les informations de la connexion dans l'onglet Status (Etat), vous avez terminé la configuration de votre carte sans fil.



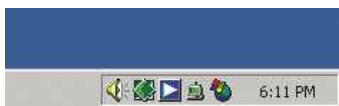
7. Pour enregistrer les paramètres actuels sous forme de profil, cliquez sur l'onglet Profile (Profil). Créez un nom de profil, cliquez sur **Save (Enregistrer)** et cliquez ensuite sur **Next (Suivant)**.



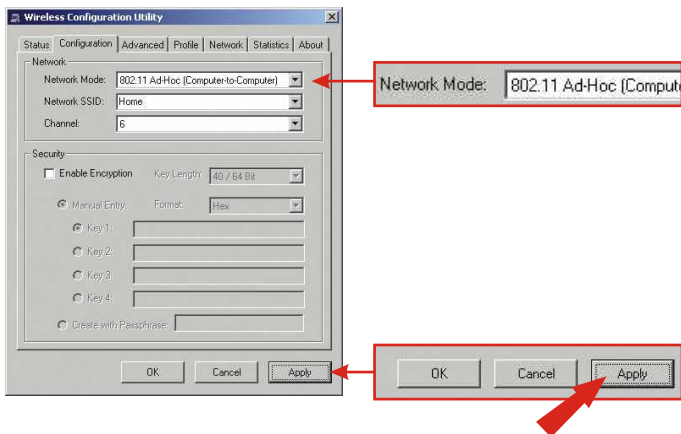
La configuration de l'adaptateur sans fil est à présent terminée.

Mode Ad-Hoc (branchement de PC à PC)

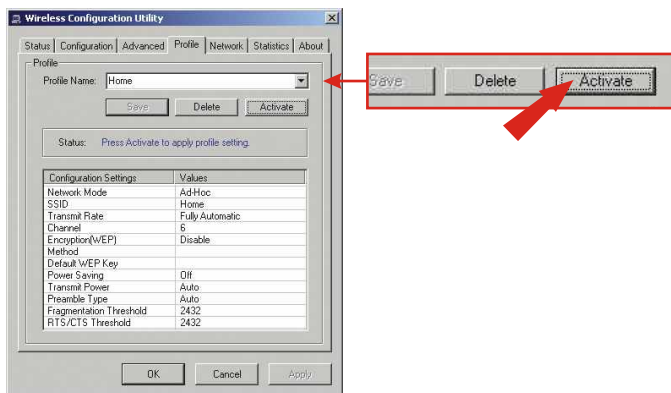
1. Double-cliquez sur l'icône de l'ordinateur sans fil de votre barre d'état système (à côté de l'horloge, dans le coin inférieur droit de votre écran).



2. Cliquez sur l'onglet **Configuration**. Sélectionnez le mode réseau **802.11 Ad-Hoc (Computer to Computer)**.
3. Choisissez un SSID réseau qui corresponde au SSID de la carte sans fil à laquelle vous vous branchez. (Si vous n'êtes pas certain du SSID de votre autre carte sans fil, consultez les paramètres de cette dernière).
4. Etant donné que vous configurez un réseau Ad-Hoc, vous devez sélectionner un canal. Nous recommandons de sélectionner un canal entre 1 et 11. Cliquez sur **Apply (Appliquer)**.
5. Si vous voyez les informations de la connexion dans l'onglet Status (Etat), vous avez terminé la configuration de votre carte sans fil.



6. Pour enregistrer les paramètres actuels sous forme de profil, cliquez sur l'onglet Profile (Profil). Créez un nom de profil, cliquez sur **Save** (Enregistrer) et cliquez ensuite sur **Next** (Suivant).



La configuration de l'adaptateur sans fil est à présent terminée.

Troubleshooting

Q1. I completed all the steps in the quick installation guide, but my card isn't connecting to my wireless router. What should I do?

A1. You should first verify that the Network SSID matches your wireless router or access point's SSID. If they already match, you should check your TCP/IP properties to ensure that Obtain an IP address automatically is selected. Refer to your Windows User's Manual if you are unable to locate your TCP/IP properties.

Q2. Windows is unable to recognize my hardware. What should I do?

A2. Make sure your computer meets the minimum requirements as specified in Section 1 of this quick installation guide. Also, you must install the wireless configuration utility (as described in Section 2) BEFORE you physically install your network card. Lastly, you may consider moving the card to a different PCI/PC Card Slot.

Q3. I cannot open the wireless configuration utility. What should I do?

A3. Go to your device manager (control panel system) to make sure the adapter is installed properly. If you see a networking device with a yellow question mark or exclamation point, you will need to reinstall the device and/or the drivers.

If you still encounter problems, please refer to the User's Guide CD-ROM or contact technical support.

Contact Technical Support

Telephone: +1-310-626-6252
Fax: +1-310-626-6267
Website: www.TRENDNET.com
E-mail: support@trendware.com

Technical Support Hours

7:00AM ~ 6:00PM, Monday through Friday
Pacific Standard Time (except holidays)

Certifications

This equipment has been tested and found to comply with Part 15 of the FCC Rules. Operation is subject to the following two conditions:

- (1) This device may not cause harmful interference.
- (2) This device must accept any interference received.
Including interference that may cause undesired operation.

This equipment is in compliance with the requirements of the following regulations: EN 55 022: CLASS B





Product Warranty Registration

Please take a moment to register your product online.
Go to TRENDware's website at <http://www.TRENDNET.com>

TRENDware International, Inc.
3135 Kashiwa Street
Torrance, CA 90505

<http://www.TRENDNET.com>