

TEW-226PC

TEW-228PI

11 Mbps wireless adapter
Quick Installation Guide

Guide d'installation rapide de
l'adaptateur sans fil 11 Mbps 802.11b

Kurzanleitung zur Installation des
drahtlosen 11 MBit/s 802.11b Adapters

Guía de instalación rápida del
adaptador inalámbrico 802.11b a 11 Mbps

Version 10.25.04



TRENDnet[®]
TRENDware, USA
What's Next in Networking

Table of Contents

English	1
1. Introduction	1
2. Product Detail	2
3. Install Wireless Configuration Utility	3
4. Install Hardware	7
5. Install Drivers	9
6. Wireless Configuration	16
Troubleshooting	20

1. Introducción

Verificación de los contenidos del paquete

Verifique que su caja contiene todo lo que incluimos en ella:



Requisitos mínimos del sistema

1. PC con una ranura CardBus disponible Tipo II de 32 bits (TEW-226PC) o ranura PCI de 32 bits (TEW-228PI)
2. Procesador a 300 MHz como mínimo
3. 32 MB de RAM
4. Un Punto de Acceso 802.11g ó 802.11b (para Modo de Infraestructura) u otro adaptador inalámbrico 802.11b (para un modo de red Ad-Hoc o de Usuario a Usuario).

2. Detalles del producto

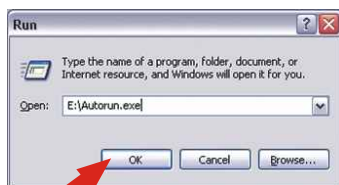
El TEW-226PC tiene dos LEDs para actividad de red y potencia. El TEW-228PI tiene una antena desmontable con otro LED que indica la actividad de red.



3. Instalación de la herramienta de configuración inalámbrica

Windows 98SE/ME/2000/XP

1. Inserte el CD-ROM TEW-401PCplus/403PIplus en la unidad de CD-ROM de su PC, la ventana del menú de instalación aparecerá automáticamente. Si la ventana no aparece automáticamente, haga clic en **Start (Inicio)**, luego haga clic en **Run (Ejecutar)** y escriba **E:\Autorun.exe** en el campo de texto. Haga clic en **OK**.

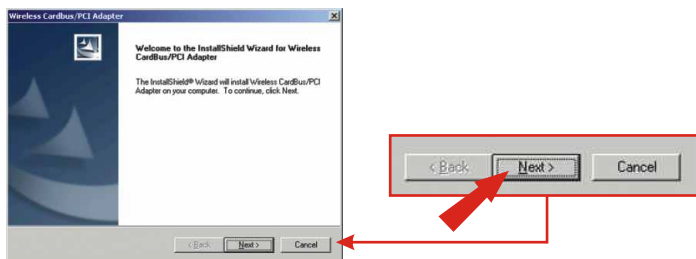


Nota: Reemplace la letra “E” en “E:\Autorun.exe” con cualquier letra que haya sido asignada a su unidad de CD-ROM

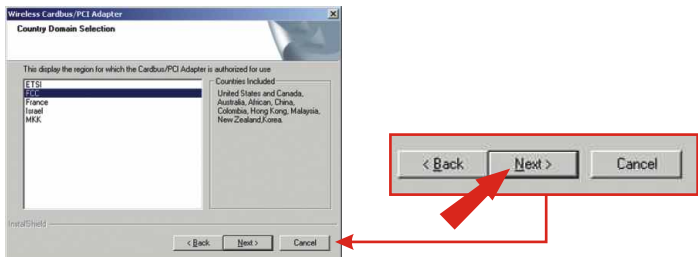
2. En el menú de instalación, haga clic en **Install Utility** (Instalación de la herramienta).



3. Haga clic en **Next (Siguiente)**.



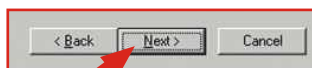
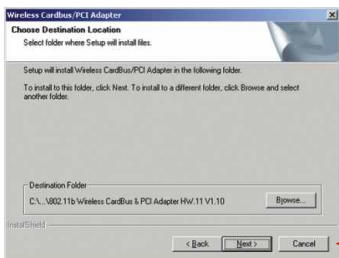
4. Seleccione la región aplicable a su país, luego haga clic en **Next (Siguiente)**.



5. Haga clic en **OK**.



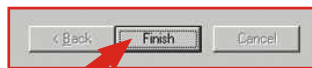
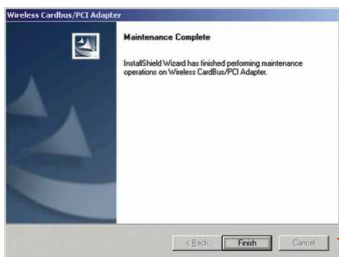
6. Haga clic en **Next (Siguiente)** para iniciar la instalación.



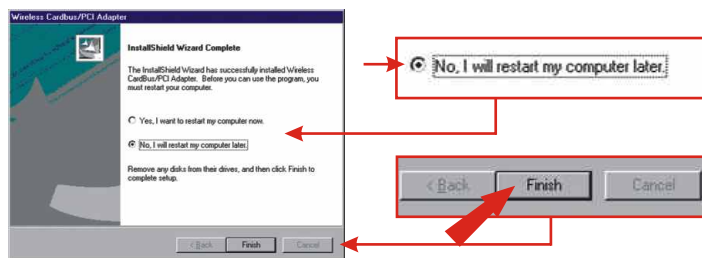
7. Haga clic en **Next (Siguiente)**.



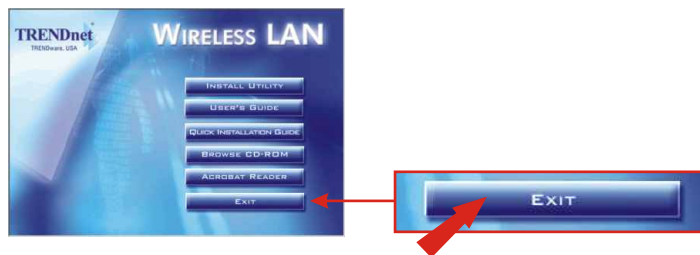
8. Haga clic en **Finish (Finalizar)**.



Nota: Para Windows 98SE/ME, Windows le indicará con un mensaje de advertencia que debe reiniciar su PC, seleccione “No, voy a reiniciar mi PC más tarde,” y luego haga clic en Finish (Finalizar).



9. Haga clic en **Exit (Salir)** en la pantalla del menú de instalación.



4. Instalación del Hardware

Si está instalando la Tarjeta inalámbrica PC modelo TEW-226PC:

Proceda sólo si ya ha completado los pasos explicados en la Sección 2

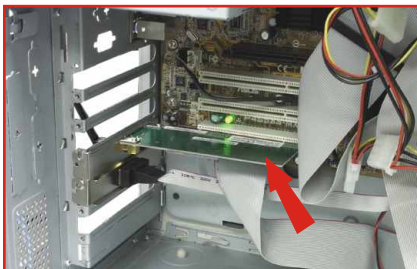
1. Apague su PC.
2. Inserte la Tarjeta PC con firmeza en la ranura para la Tarjeta PC de su PC de escritorio. Sólo debe dejar fuera de la ranura el plástico de la parte final de la tarjeta.
3. Encienda su PC portátil y asegúrese de que el escritorio de Windows se haya cargado correctamente.



Si está instalando la Tarjeta inalámbrica PCI modelo TEW-403PIplus:

Proceda sólo si ya ha completado los pasos explicados en la Sección 2

1. Apague su PC.
2. Abra la caja de su PC para que pueda ver la placa madre y las ranuras de extensión. (Consulte el manual de usuario de su PC si necesita ayuda para abrir la caja)
3. Introduzca la tarjeta inalámbrica en una de las ranuras libres PCI de la placa madre. Apriete con firmeza la tarjeta hasta que encaje perfectamente.



4. Ajuste el soporte de metal de la tarjeta PCI en su caja con un tornillo de soporte estándar. Conecte la antena adjunta al conector en la parte posterior de su tarjeta.



5. Cierre la caja de su PC y proceda a reiniciar su PC.

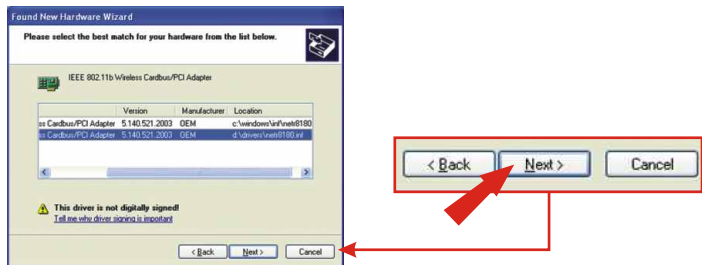
5. Instalación de los pilotes

Windows XP

1. Después de reiniciar su PC, le aparecerá la pantalla "Found New Hardware Wizard" (Asistente para nuevo hardware encontrado). Verifique que esté seleccionada la opción **Install the software automatically (Instalar automáticamente el software)** y que el CD-ROM TEW-226PC/228PI esté en la unidad de CD-ROM. Luego, haga clic en **Next (Siguiete)**.



2. Cuando se le pida que seleccione una unidad de una lista de unidades compatibles, seleccione la que está ubicada en la carpeta de Windows XP del CD-ROM TEW-226PC/228PI y luego haga clic en **Next (Siguiete)**.

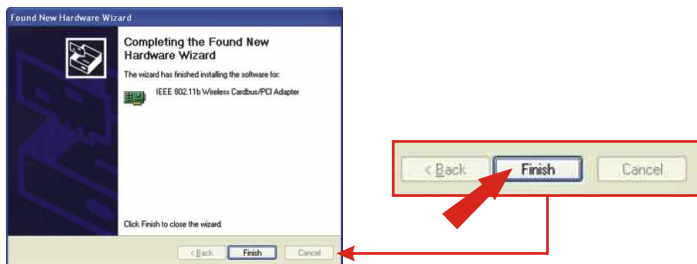


3. Un mensaje de advertencia le dirá que el dispositivo que usted está instalando no ha sido todavía certificado como compatible para Windows XP. Haga clic en **Continue Anyway (Continuar de todas formas)**.

NOTA: Los Adaptadores Inalámbricos de TRENDnet han sido examinados en su totalidad para su compatibilidad con los Sistemas Operativos de Windows y han sido aprobados para su funcionalidad.



4. La pantalla "Found New Hardware Wizard" (Asistente para nuevo hardware encontrado) le informará que la instalación del software ha finalizado para su adaptador PCI/ Cardbus inalámbrico IEEE 802.11b. Haga clic en **Finish (Finalizar)**.



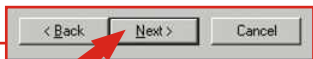
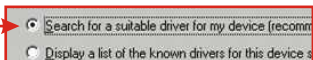
Pase a la Sección 5 de esta Guía de instalación rápida para continuar con la configuración de su tarjeta inalámbrica.

Windows 2000

1. Después de reiniciar su PC, le aparecerá la pantalla "Found New Hardware Wizard" (Asistente para nuevo hardware encontrado). Haga clic en **Next (Siguiente)**.



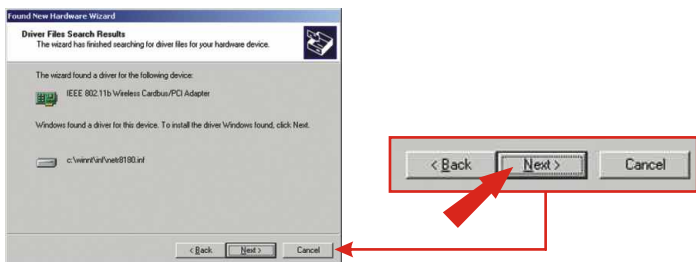
2. Haga clic en Search for a suitable driver for my device (Buscar un controlador apropiado para mi dispositivo). Haga clic en **Next (Siguiente)**.



3. Haga clic en **Next (Siguiente)**.

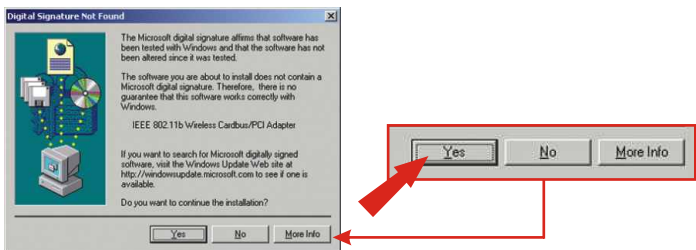


4. Haga clic en **Next (Siguiente)**.

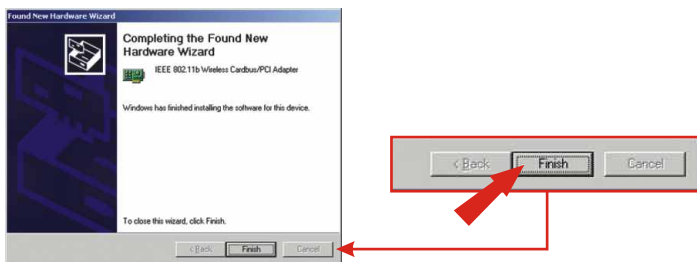


5. Un mensaje le dirá que la unidad que está a punto de instalar “does not contain a digital signature” (no contiene una firma digital) y le preguntará si desea continuar con la instalación. Haga clic en **Yes (Si)**.

NOTA: Los Adaptadores Inalámbricos de TRENDnet han sido examinados en su totalidad para su compatibilidad con los Sistemas Operativos de Windows y han sido aprobados para su funcionalidad.



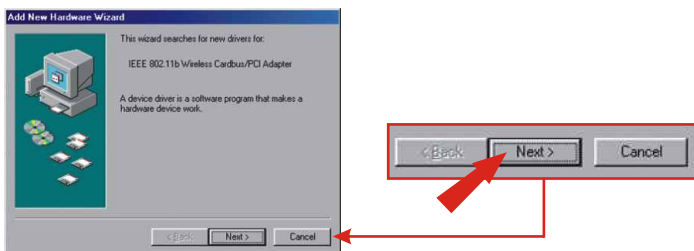
- La pantalla "Found New Hardware Wizard" (Asistente para nuevo hardware encontrado) le dirá que ha finalizado la instalación del software para la nueva unidad. Haga clic en **Finish (Finalizar)**.



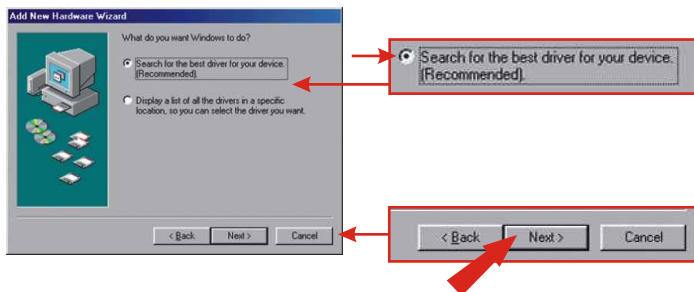
Pase a la Sección 5 de esta Guía de instalación rápida para continuar con la configuración de su tarjeta inalámbrica.

Windows 98SE/ME

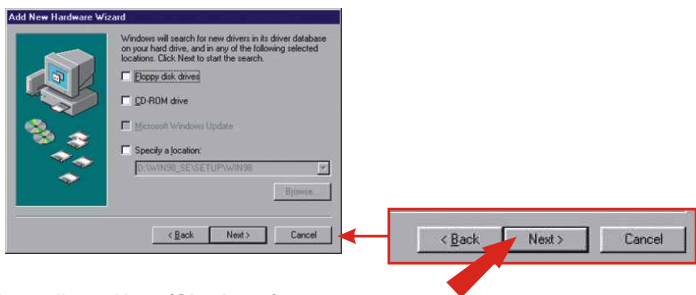
- Después de reiniciar su PC, le aparecerá "Add New Hardware Wizard" (Asistente para añadir nuevo hardware). Haga clic en **Next (Siguiete)**.



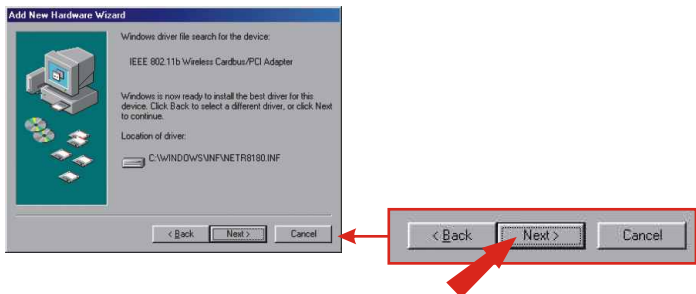
2. Seleccione **Search for the best driver for your device** (Buscar el mejor controlador para el dispositivo) y después haga clic en **Next (Siguiente)**.



3. Haga clic en **Next (Siguiente)**.



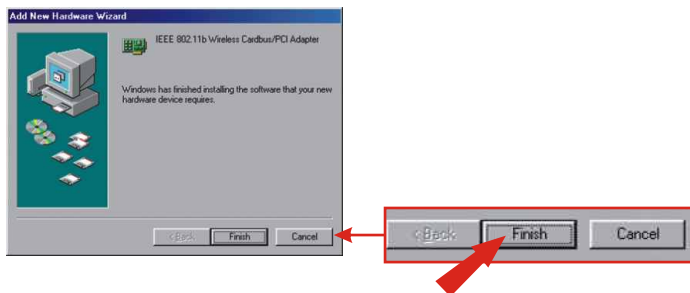
4. Haga clic en **Next (Siguiente)**.



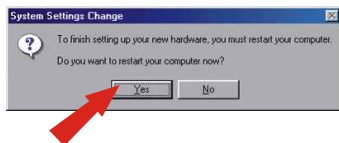
5. Se le pedirá que inserte el CD-ROM de Windows 98/ME. Si éste es el caso, inserte su CD-ROM de Windows 98/ME y luego haga clic en **OK**.



6. La pantalla “Add New Hardware Wizard” (Asistente para añadir nuevo hardware) le dirá que la instalación del software ha finalizado para su adaptador PCI/Cardbus Inalámbrico IEEE 802.11b. Haga clic en **Finish** (Finalizar).



7. Windows le preguntará si desea reiniciar el PC. Haga clic en **Yes** (Si).



Tras reiniciar el PC, pase a la Sección 5 de esta Guía de instalación rápida para continuar con la configuración de su tarjeta inalámbrica.

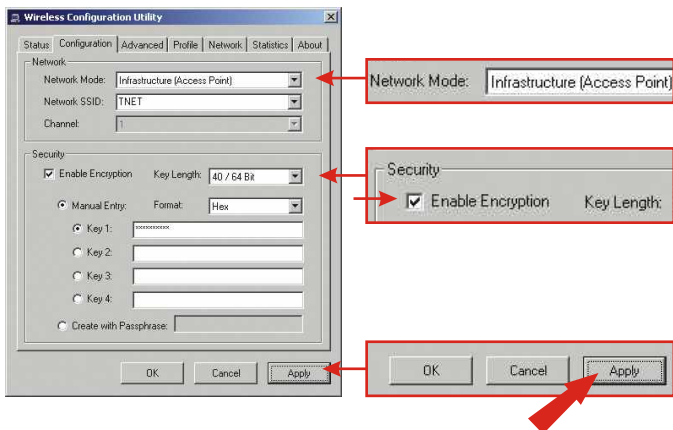
6. Configuración inalámbrica

Modo de Infraestructura (Conexión del Punto de Acceso a un PC)

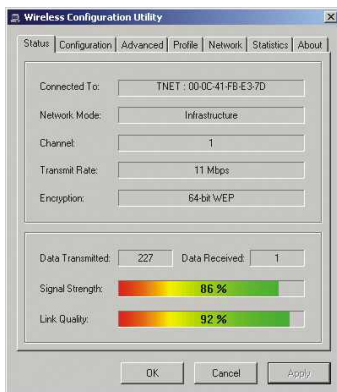
1. Haga doble clic en el icono inalámbrico de su PC en la bandeja del sistema (próximo al reloj que aparece en la esquina derecha de su pantalla).



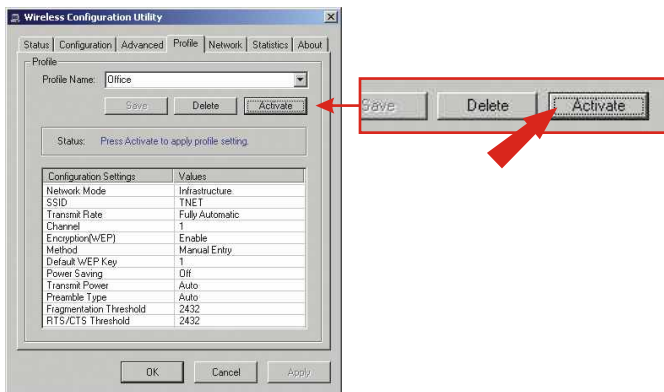
2. Haga clic en la Configuration Tab (Pestaña de configuración). Seleccione la **Infraestructura (Punto de Acceso)** como el Modo de Red.
3. Seleccione la red SSID que corresponda al SSID de su Punto de Acceso. (Si no está seguro del SSID de su Punto de Acceso, consulte la configuración de su Punto de Acceso), haga clic en **Apply (Aplicar)**.
4. Seleccione la opción **Enable Encryption (Habilitar encriptación)** y escriba una clave manual WEP de su elección (Opcional).
5. Pulse el botón **Apply (Aplicar)** para completar la configuración.



6. Si puede ver la información de conexión debajo de la pestaña estatus, ha finalizado la configuración del adaptador inalámbrico.



7. Para guardar la configuración vigente como un perfil, haga clic en la pestaña perfil. Teclee un Profile Name (Nombre de perfil), luego pulse **Save (Guardar)** y después haga clic en **Activate (Activar)**.



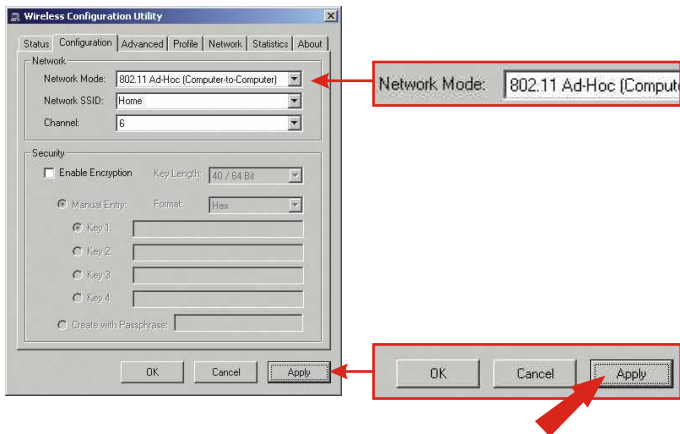
La configuración de su adaptador inalámbrico ha finalizado.

Modo Ad-Hoc (Conexión de PC-a-PC)

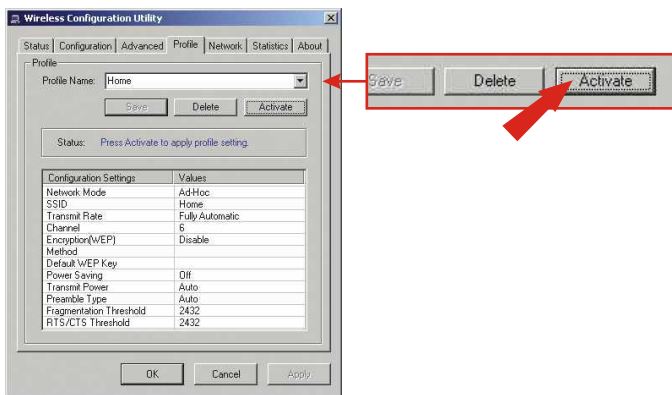
1. Haga doble clic en el icono inalámbrico de su PC en la bandeja del sistema (próximo al reloj que aparece en la esquina derecha de su pantalla).



2. Haga clic en la Configuration Tab (Pestaña de configuración). Seleccione el Ad-Hoc 802.11 (de PC a PC) como Modo de Red.
3. Seleccione la Red SSID que corresponda con la SSID de la tarjeta inalámbrica a la que usted se conectará. (Si no está seguro del SSID de su otra tarjeta inalámbrica, consulte la configuración de esa tarjeta)
4. Puesto que está configurando una red Ad-Hoc, debe seleccionar un Channel (Canal). Se recomienda que el número de canal seleccionado esté entre 1-11. Luego, haga clic en Apply (Aplicar).
5. En la ventana de estatus, si observa la información de conexión, la configuración de su adaptador inalámbrico se ha configurado.



6. Para guardar la configuración vigente como un perfil, haga clic en la pestaña perfil. Teclee un Profile Name (Nombre de perfil), luego pulse **Save (Guardar)** y después haga clic en **Activate (Activar)**.



La configuración de su adaptador inalámbrico ha finalizado.

Troubleshooting

Q1. I completed all the steps in the quick installation guide, but my card isn't connecting to my wireless router. What should I do?

A1. You should first verify that the Network SSID matches your wireless router or access point's SSID. If they already match, you should check your TCP/IP properties to ensure that Obtain an IP address automatically is selected. Refer to your Windows User's Manual if you are unable to locate your TCP/IP properties.

Q2. Windows is unable to recognize my hardware. What should I do?

A2. Make sure your computer meets the minimum requirements as specified in Section 1 of this quick installation guide. Also, you must install the wireless configuration utility (as described in Section 2) BEFORE you physically install your network card. Lastly, you may consider moving the card to a different PCI/PC Card Slot.

Q3. I cannot open the wireless configuration utility. What should I do?

A3. Go to your device manager (control panel system) to make sure the adapter is installed properly. If you see a networking device with a yellow question mark or exclamation point, you will need to reinstall the device and/or the drivers.

If you still encounter problems, please refer to the User's Guide CD-ROM or contact technical support.

Certifications

This equipment has been tested and found to comply with Part 15 of the FCC Rules. Operation is subject to the following two conditions:

- (1) This device may not cause harmful interference.
- (2) This device must accept any interference received.
Including interference that may cause undesired operation.

This equipment is in compliance with the requirements of the following regulations: EN 55 022: CLASS B





What's Next in Networking

Product Warranty Registration

Please take a moment to register your product online.
Go to TRENDware's website at <http://www.TRENDNET.com>

TRENDnet Technical Support

US/Canada Support Center

Contact

Telephone: 1(310) 626-6252

Fax: 1(310) 626-6267

Email: support@trendnet.com

Tech Support Hours

7:30am - 6:00pm Pacific Standard Time

Monday - Friday

European Support Center

Contact**Telephone**

Deutsch : +49 (0) 6331 / 268-460

Français : +49 (0) 6331 / 268-461

Español : +49 (0) 6331 / 268-462

English : +49 (0) 6331 / 268-463

Italiano : +49 (0) 6331 / 268-464

Dutch : +49 (0) 6331 / 268-465

Fax: +49 (0) 6331 / 268-466

Tech Support Hours

8:00am - 6:00pm Middle European Time

Monday - Friday

TRENDware International, Inc.
3135 Kashiwa Street. Torrance, CA 90505
<http://www.TRENDNET.com>