

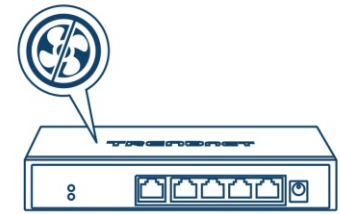
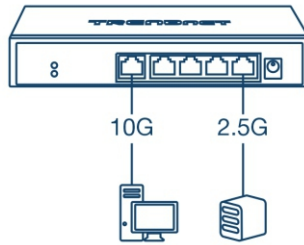
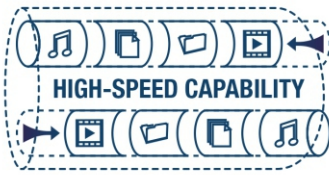


## 5-Портовый 10 Г коммутатор

TEG-S750 (v1.0R)

- 5 x 10 Г порта RJ-45
- Поддерживает IEEE 802.3bz 2,5 Г / 5 Г BASE-T по кабелю cat5e (или улучшенным кабелям)
- Поддерживает IEEE 802.3an 10 Г BASE-T по кабелю cat6a (или улучшенным кабелям)
- Пропускная способность 100 Гбит/с
- Безвентиляторный дизайн для бесшумной работы

5-Портовый 10 Г коммутатор компании TRENDnet, модель TEG-S750, обеспечивает улучшенную производительность с высокой пропускной способностью, простоту использования и надежность. Коммутатор TEG-S750 10 Г оснащен пятью выделенными портами 10 Г для высокоскоростных сетевых подключений с пропускной способностью 100 Гбит/с. Коммутатор 10 Г с прочным компактным металлическим корпусом и безвентиляторной конструкцией представляет собой экономичное решение для высокоскоростных сетевых подключений 10 Гбит/с. Данный универсальный неуправляемый коммутатор 10 Г также поддерживает соединения 2,5 Г / 5 Г BASE-T для повышения пропускной способности по существующим кабелям Cat5e (или улучшенным кабелям).



## 10 Портов 10 Г

Предоставляет собой экономичное решение для добавления 10 Г пропускной способности с пятью портами 10 Г для высокоскоростных подключений по кабелю Cat6a (или улучшенным кабелям).

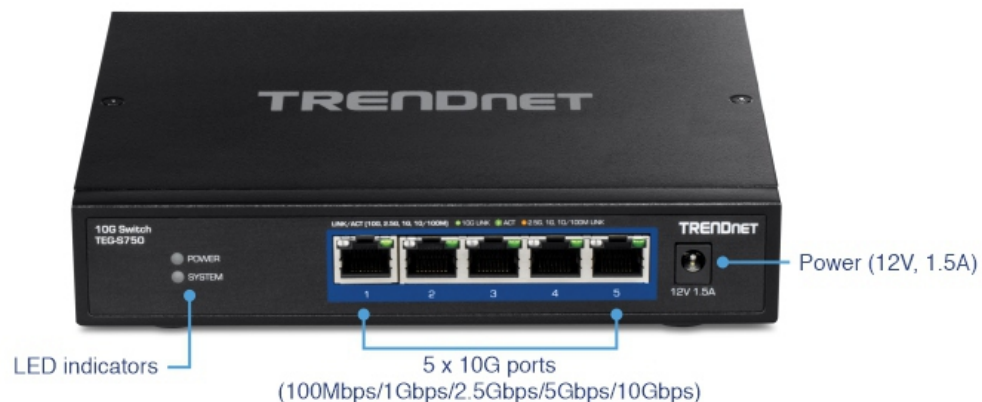
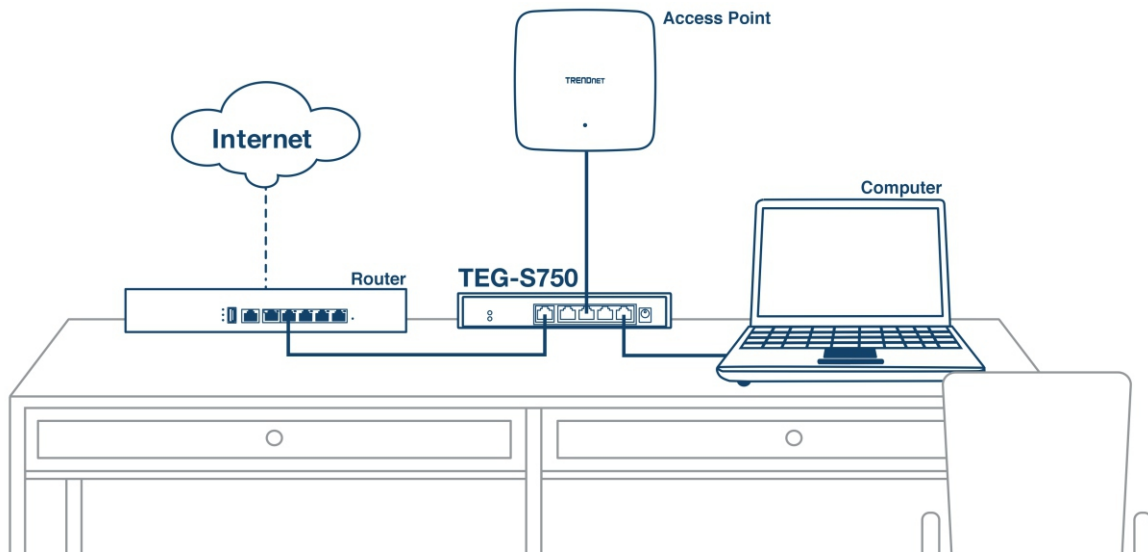
## Поддержка мультигигабитности

Данный универсальный неуправляемый коммутатор 10 Г также поддерживает соединения 2,5 Г / 5 Г BASE-T для более высоких скоростей по существующим кабелям Cat5e (или улучшенным кабелям).

## Без кулеров

Удобный безвентиляторный дизайн снижает энергопотребление и затраты, а также устраняет отвлекающий шум для бесшумной работы.

## СЕТЕВОЕ РЕШЕНИЕ



## ОБЩИЕ ХАРАКТЕРИСТИКИ



### 10 Портов 10 Г

Предоставляет собой экономичное решение для добавления 10 Г пропускной способности с пятью портами 10 Г для высокоскоростных подключений по кабелю Cat6a (или улучшенным кабелям)



### Поддержка мультигигабитности

Данный универсальный неуправляемый коммутатор 10 Г также поддерживает соединения 2,5 Г / 5 Г BASE-T для более высоких скоростей по существующим кабелям Cat5e (или улучшенным кабелям).



### Без кулеров

Безвентиляторный дизайн снижает энергопотребление, а также устраняет шум для бесшумной работы.



### Jumbo-кадры

Отправляет большие пакеты или Jumbo-кадры (до 12 Кбайт) для повышения производительности



### Дизайн корпуса

Прочный металлический корпус комбинированного коммутатора 10 Гбит Ethernet / 2,5 Г также компактен и легок



### Мощность коммутации

Коммутатор Ethernet 10 ГБ поддерживает коммутационную способность 100 Гбит/с.



### Светодиодные индикаторы

Светодиодные индикаторы удобно отображают состояние порта на коммутаторе 10 Г

## ХАРАКТЕРИСТИКИ

### Стандарты

- IEEE 802.3u
- IEEE 802.3ab
- IEEE 802.3an
- IEEE 802.3az
- IEEE 802.3bz

### Интерфейс устройства

- 5 x 10 Г порта (100 Мбайт/с / 1 Гбит/с / 2,5 Гбит/с / 5 Гбит/с / 10 Гбит/с)
- Светодиодные индикаторы

### Пропускная способность и Расстояние

- Кабель Cat5e: 1 Гбит/с / 2,5 Гбит/с при 100 м (328 фт.)
- Кабель Cat6: 10 Гбит/с при 50 м (164 фт.)\*
- Кабель Cat6a: 10 Гбит/с при 100 м (328 фт.)\*

### Скорость передачи данных

- Для скоростного Ethernet: 100 Мбит/с (полудуплекс), 200 Мбит/с (полный дуплекс)
- Гбит Ethernet : 2000 Мбит / с (полный дуплекс)
- 2,5 x Гбит питание по Ethernet: 5Гбит/с (полный дуплекс)
- 5 x Гбит питание по Ethernet: 10Гбит/с (полный дуплекс)
- 10 x Гбит питание по Ethernet: 20Гбит/с (полный дуплекс)

### Представление

- Коммутационная матрица: 100 Гбит/с
- Буфер ОЗУ: 2 МБ
- Таблица MAC-адресов: 16 тыс. записей
- Jumbo-кадры: 9 КБ
- Режим пересылки: сохранение и пересылка
- Скорость пересылки: 23.8 Мбит / с (размер пакета в 64 байта)

### Питание

- Вход: 100 – 240 В пост. тока 50/60 Гц
- Выход: 12 В постоянного тока, 1 А
- Макс. потребляемая мощность: 11,9 Вт

### MTBF

- 379,884 часов

### Рабочая температура

- 0° – 40° C (32° – 104° F)

### Рабочая влажность

- Макс. 95% без-конденсата

### Размеры

- 180 x 145 x 33mm (7 x 5,7 x 1,3 дюйма)

### Вес

- 2,33 kg (5,12 фунтов)

### Сертификаты

- CE
- FCC
- IC

### Гарантия

- 3 года

### Содержимое упаковки

- TEG-S750
- Руководство по быстрой установке
- Блок питания (12 В постоянного тока, 1,5 А)

\*Максимальное расстояние между кабелями Cat6 и Cat6a ссылается на стандарт IEEE 802.3an. Фактическая пропускная способность и расстояние зависят от качества кабеля.

Все значения скорости приведены только в целях сравнения. Технические характеристики, размер и форма продукта могут быть изменены без предварительного уведомления, а фактический внешний вид продукта может отличаться от описанного в настоящем документе.

20675 Manhattan Place • Torrance • CA 90501 • USA • T: 1-888-326-6061 • F: 1-310-961-5511 • intlsales@trendnet.com • www.TRENDnet.com

TRENDnet является зарегистрированным торговым знаком. Названия прочих упоминаемых марок и продуктов являются товарными знаками, принадлежащими соответствующим правообладателям. Приведенная в данном документе информация относится к продуктам TRENDnet и подлежит изменениям в любой момент и без уведомления. Новейшую информацию о продуктах смотрите по адресу <http://www.trendnet.com> Корпорация © TRENDnet. Авторские права защищены.  
Обновлено: 11/4/2021