

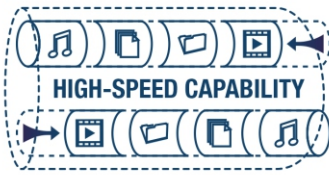


Switch 5-portas 10G

TEG-S750 (v1.0R)

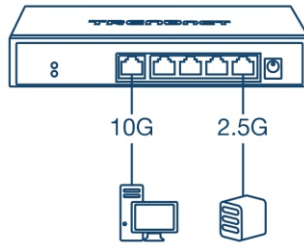
- 5 x portas 10G RJ-45
- Suporta IEEE 802.3bz 2.5G/5G-BASE-T sobre o cabeamento Cat5e existente (ou superior)
- Suporta IEEE 802.3an 10G-BASE-T sobre o cabeamento Cat6a existente (ou superior)
- 100 Gbps de capacidade de comutação
- Design sem ventilador para operação mais silenciosa

O switch TRENDnet com 5 portas 10G, modelo TEG-S750, oferece desempenho avançado com alta largura de banda, facilidade de uso e confiabilidade. O switch TEG-S750 10G possui cinco portas 10G dedicadas para conexões de rede de alta velocidade com capacidade de comutação de 100Gbps. Com um invólucro de metal compacto e robusto e um design sem ventoinha, o switch 10G é uma solução econômica para conexões de rede 10 Gigabit de alta velocidade. Este versátil switch 10G não gerenciado também oferece suporte a conexões 2.5G/5G-BASE-T para uma taxa de transferência mais rápida sobre o cabeamento Cat5e existente (ou superior).



Portas 10G

Fornecer uma solução econômica ao adicionar capacidade de link 10G com cinco portas 10G para conexões de alta velocidade sobre cabeamento Cat6a (ou superior).



Suporte Multi-Gigabit

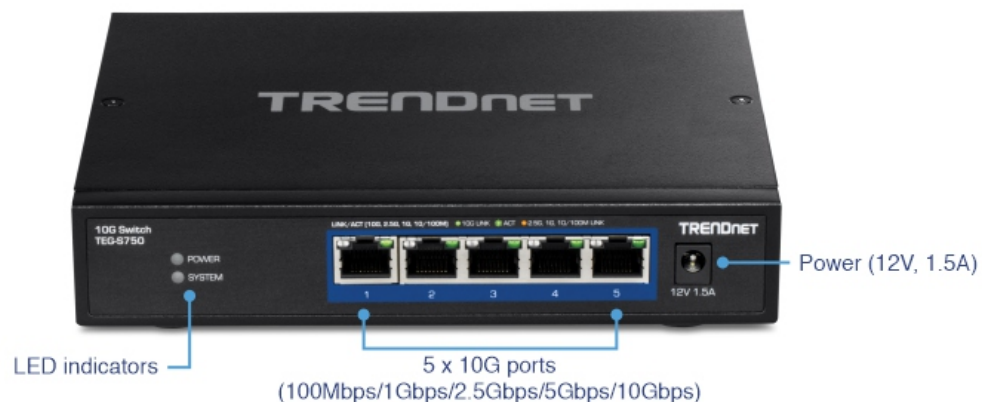
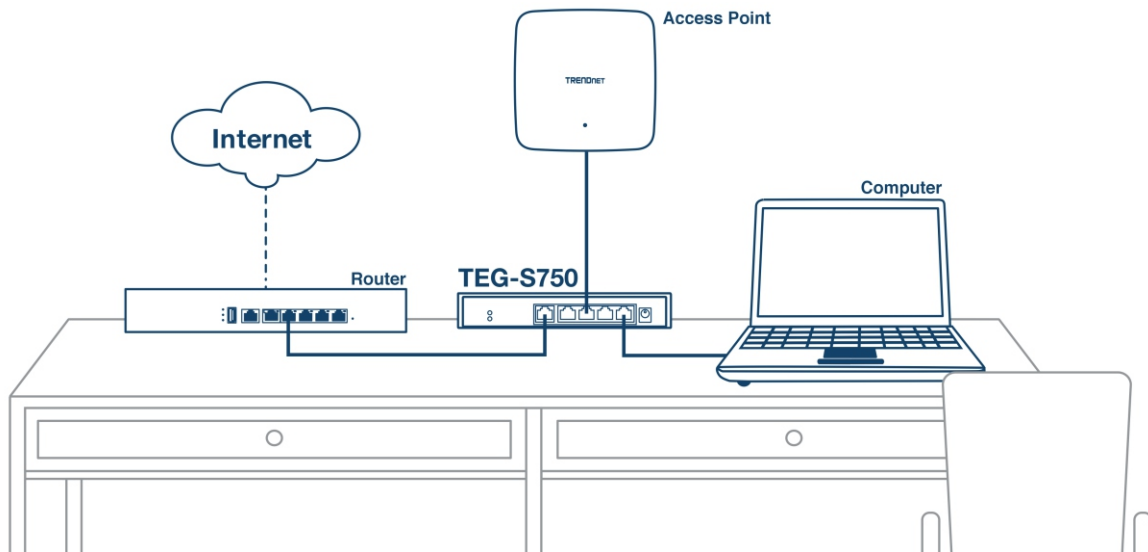
Este versátil switch 10G não gerenciado também suporta conexões 2,5G/5G-BASE-T para velocidades mais rápidas em seu cabeamento Cat5e existente (ou superior).



Sem ventoinha

O design sem ventoinha reduz o consumo de energia e os custos, e elimina o ruído perturbador para uma operação silenciosa.

PROJETO DE REDE



CARACTERÍSTICAS



Portas 10G

Fornece uma solução econômica ao adicionar capacidade de link 10G com cinco portas 10G para conexões de alta velocidade sobre cabeamento Cat6a (ou superior)



Suporte Multi-Gigabit

Este versátil switch 10G não gerenciado também suporta conexões 2,5G/5G-BASE-T para velocidades mais rápidas em seu cabeamento Cat5e existente (ou superior).



Sem ventoinha

O design sem ventoinha reduz o consumo de energia e elimina o ruído para uma operação silenciosa



Jumbo Frames

Envia pacotes maiores, ou Jumbo Frames (até 12 KB), para melhor desempenho



Design do Gabinete

O gabinete de metal resistente do switch Ethernet de 10 gigabit / switch 2.5G também é compacta e leve



Capacidade de Comutação

O switch ethernet de 10GB suporta uma capacidade de comutação de 100 Gbps



Indicadores de LED

Os LEDs indicadores transmitem o status da porta no switch 10G

ESPECIFICAÇÕES

Estândares

- IEEE 802.3ab
- IEEE 802.3an
- IEEE 802.3az
- IEEE 802.3bz

Interface

- 5 x portas 10G (1Gbps/2.5Gbps/10Gbps)
- Indicadores de LED

Performance & Distância

- Cabeamento Cat5e: 1Gbps/2.5Gbps @ 100m (328 pés)
- Cabeamento Cat6: 10Gbps @ 50m (164 pés)*
- Cabeamento Cat6a: 10Gbps @ 100m (328 pés)*

Intervalo de transferência de dados

- Gigabit Ethernet: 2000 Mbps (full-duplex)
- 2,5 Gigabit Ethernet: 5Gbps (full-duplex)
- 10 Gigabit Ethernet: 20Gbps (full-duplex)

Desempenho

- Switch Fabric: 100Gbps
- Buffer de RAM: 2MB
- Tabela de Endereços MAC: Entradas de 16K
- Jumbo Frames: 12KB
- Modo de Encaminhamento: store and forward
- Taxa de encaminhamento: 74,4 Mpps (tamanho do pacote de 64 bytes)

Potência

- Entrada: 100 a 240V AC, 50/60 Hz
- Saída: 12V, 1.5A
- Consumo máximo: 15 Watts

MTBF

- 398,276 horas

Temperatura de operação

- 0° – 40° C (32° – 104° F)

Umidade de operação

- Máx. 95% sem condensação

Dimensão

- 180 x 145 x 33mm (7 x 5,7 x 1,3 pol.)

Peso

- 2,33 kg (5,12 libras)

Certificações

- CE
- FCC
- IC

Garantia

- 3 anos

Conteúdo da embalagem

- TEG-S750
- Guia de Instalação Rápido
- Adaptador de energia (12 V DC, 1.5 A)

*A distância máxima dos cabos Cat6 e Cat6a são referências à norma IEEE 802.3an. A performance e distância reais variará dependendo da qualidade do cabo.

Todas as referências à velocidade são apenas para fins comparativos. As especificações, tamanho e formato do produto estão sujeitos a alterações sem aviso prévio, e a aparência real do produto pode ser diferente da descrita aqui.