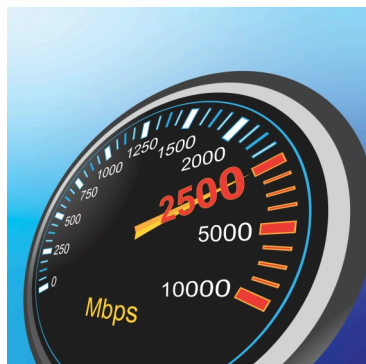


## Switch Multi-Gigabit de 6 puertos

### TEG-S562 (V2)

- 4 puertos 2,5GBASE-T
- 2 ranuras SFP+ 10G
- Capacidad de conmutación de 160 Gbps
- Compatible con cableado Cat5e o superior existente
- Velocidades SFP retrocompatibles de 1000Mbps
- El diseño sin ventilador elimina el ruido
- Opción de montaje en pared para ofrecer más flexibilidad de instalación
- Compatible con IEEE 802.3bz (2.5G) e IEEE 802.3ae (10G SFP+)
- Cumple con NDAA / TAA (solo EE. UU. y Canadá)

Amplíe el ancho de banda de su red y reduzca los cuellos de botella del tráfico con el switch Multi-Gigabit de TRENDnet, modelo TEG-S562. Este switch 2,5G con soporte SFP+ está equipado con puertos RJ45 2,5GBASE-T que ofrecen mayores velocidades Gigabit, con capacidad para 2,5Gbps a través del cableado Cat5e o superior existente. Este switch 2,5G con fibra 10G ofrece dos puertos SFP+ 10G dedicados para conexiones de red de alta velocidad, lo que aporta una solución rentable para agregar capacidad de enlace 10G a la red de una PYME. El diseño sin ventilador reduce el consumo de energía y elimina los ruidos de funcionamiento molestos. Este fiable switch Multi-Gigabit de TRENDnet es una solución rentable para aumentar la velocidad de su red.



### Puertos SFP+ 10G

Ofrece dos puertos SFP+ 10G para conexiones de red de alta velocidad, permitiendo una solución rentable para agregar capacidad de enlace 10G.



### Puertos 2.5G

Equipado con cuatro puertos RJ-45 2,5GBASE-T que ofrecen velocidades Multi-Gigabit, con capacidad de 2,5Gbps a través del cableado Cat5e existente o superior.



### Sin ventilador

El diseño compacto sin ventilador reduce el consumo de energía y elimina los ruidos de funcionamiento molestos.

## CARACTERÍSTICAS



#### Instalación sencilla

Sin necesidad de configuración, basta con conectar los dispositivos de red al switch 2,5G



#### Puertos 2.5G

Equipado con puertos 2.5GBASE-T RJ-45 que ofrecen mayores velocidades Gigabit, con capacidad para hasta 2.5Gbps a través del cableado Cat5e existente o superior.



#### Puertos SFP+ 10G

Este switch 2,5G con puertos SFP+ ofrece puertos SFP+ 10G dedicados para conexiones de red de alta velocidad, lo que aporta una solución rentable para agregar capacidad de enlace 10G



#### Sin ventilador

El diseño compacto sin ventilador reduce el consumo de energía y elimina los ruidos de funcionamiento



#### Gabinete

Carcasa robusta de metal



#### Para montaje en pared

Ofrece un cómodo diseño para montaje en pared que aumenta la flexibilidad de instalación



#### Jumbo Frame

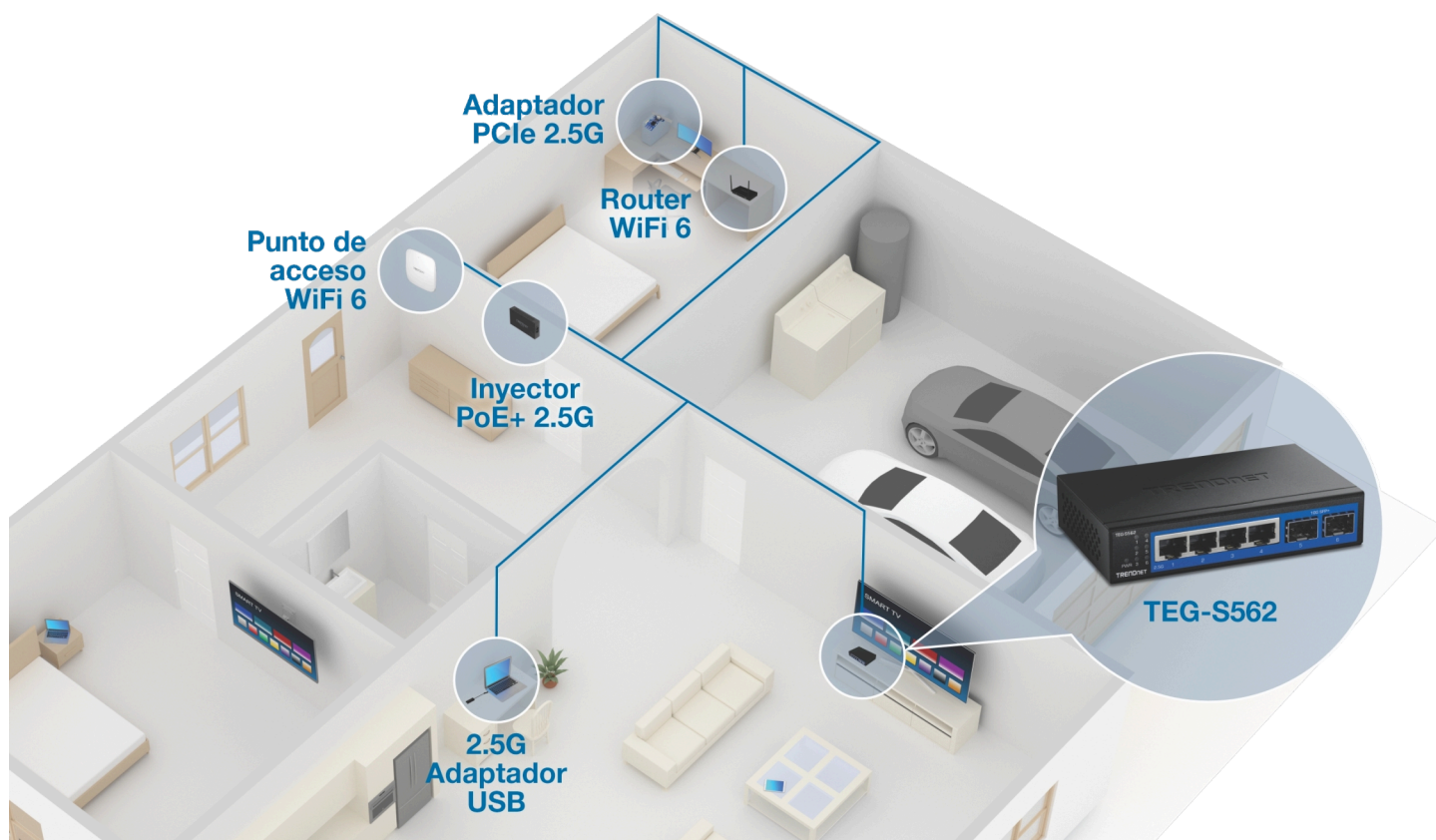
Envía paquetes más grandes o Jumbo Frames (de hasta 10KB) para mejorar el rendimiento



#### Indicadores LED

Los indicadores LED de este switch 2,5G con puertos SFP+ transmiten el estado de los puertos

## SOLUCIÓN DE REDES



## ESPECIFICACIONES

### Estándares

- IEEE 802.3ab
- IEEE 802.3ae
- IEEE 802.3an
- IEEE 802.3bz
- IEEE 802.3x

### Interfaz del dispositivo

- 4 puertos 2,5G (100Mbps/1Gbps/2,5Gbps)
- 2 puertos SFP+ de 10 G (1 Gbps/10 Gbps)
- Indicadores LED

### Funcionamiento

- Malla de conmutación: 60Gbps
- Búfer RAM de datos: 1MB
- Tabla de direcciones MAC: 16000 entradas
- Jumbo Frames: 10KB
- Tasa de reenvío: 44,64Mpps (tamaño de paquetes de 64 bytes)

### Alimentación

- Consumo máximo: 11,9W
- Salida: 12V, 1A
- Consumo máximo: 5.86W

### MTBF

- 1,079,150 horas a 25°

### Ventilador y acústica

- Sin ventilador

### Temperatura admitida

- 0° – 40° C (32° – 104° F)

### Humedad admitida

- Máx. 90% sin condensación

### Dimensiones:

- 120 x 75 x 26mm (4.7 x 2.95 x 1 pulgadas)

### Peso

- 258 g (9,1 onzas)

### Certificaciones

- CE
- FCC
- LVD

### Garantía

- 3 años

### Contenido del paquete

- TEG-S562
- 2 adaptadores de corriente (12V, 1A)

Todas las referencias a la velocidad son solo para fines de comparación. Las especificaciones, el tamaño y la forma del producto están sujetos a cambios sin previo aviso, y el aspecto real del producto puede diferir del que se describe en este documento.