

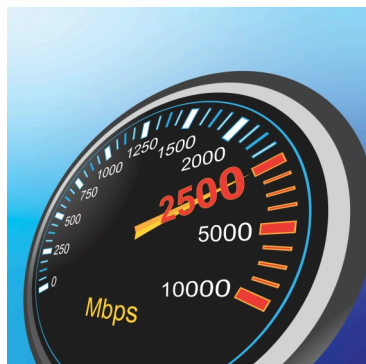


Switch Multigig de 6 Portas

TEG-S562 (V2)

- 4 x 2.5GBASE-T ports
- 2 x 10G SFP+ slots
- 160 Gbps de capacidade de comutação
- Compatível com cabeamento Cat5e existente ou superior
- Velocidades SFP retrocompatíveis de 1000Mbps
- O design sem ventoinha elimina o ruído
- Montável em parede para flexibilidade de instalação
- Compatível com IEEE 802.3bz (2,5G) e IEEE 802.3ae (10G SFP+)
- Compatível com NDAA/TAA (somente EUA e Canadá)

Expanda a largura de banda de sua rede e reduza os gargalos de tráfego com o Switch Multigig da TRENDnet, modelo TEG-S562. Esse switch 2.5G com suporte a SFP+ vem equipado com portas RJ45 de 2.5GBASE-T que proporcionam velocidades de gigabit mais altas, capazes de atingir até 2.5Gbps em seu cabeamento Cat5e existente ou superior. O switch 2.5G com fibra 10G também oferece duas portas SFP+ 10G dedicadas para conexões de rede de alta velocidade, proporcionando uma solução econômica para adicionar capacidade de link 10G a uma rede SMB. O design sem ventilador reduz o consumo de energia e elimina ruídos operacionais que causam distração. Esse confiável switch multigigabit é uma solução econômica para aumentar a taxa de transferência da sua rede.



Portas SFP+ 10G

Oferece duas portas SFP+ 10G para conexões de rede de alta velocidade, proporcionando uma solução econômica para adicionar capacidade de link 10G.



PORTAS 2.5G

Equipado com quatro portas 2.5GBASET RJ-45 que fornecem velocidades multi-gigabit capazes de até 2.5Gbps sobre o cabeamento Cat5e existente ou superior.



Sem ventilador

The compact fanless design lowers power consumption and energy costs, and eliminates distracting operating noise.

CARACTERÍSTICAS



Fácil instalação

No configuration needed, simply connect network devices to the 2.5G switch



PORTAS 2.5G

Equipado com portas 2.5GBASE-T RJ-45 que fornecem velocidades gigabit mais altas, capazes de atingir 2.5Gbps em cabos Cat5e existentes ou superiores.



Portas SFP+ 10G

O switch 2.5G com portas SFP+ apresenta portas SFP+ 10G para conexões de rede de alta velocidade, proporcionando uma solução econômica para adicionar capacidade de link 10G



Sem ventilador

Compact fanless design lowers energy consumption and eliminates operating noise



Diseño de la carcasa

Carcaça em metal robusta



Montagem em parede

Features a convenient wall-mountable design for greater installation flexibility



Quadro Jumbo

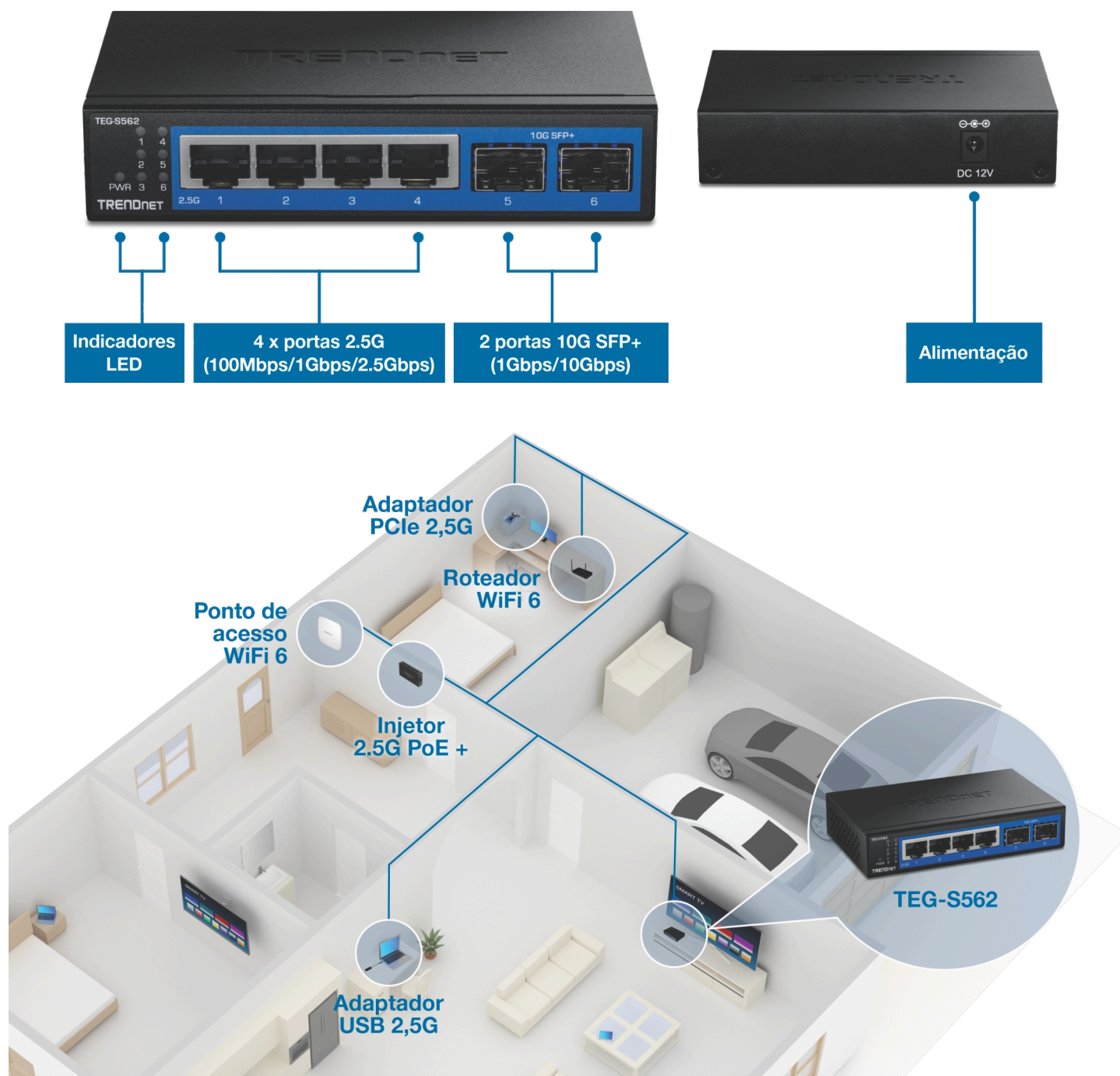
Envia pacotes maiores ou Jumbo Frames (até 10 KB) para aumentar o desempenho



Indicadores LED

Os LEDs indicadores nesse switch 2.5G com portas SFP+ transmitem o status da porta

PROJETO DE REDE



ESPECIFICAÇÕES

Padrão

- IEEE 802.3ab
- IEEE 802.3ae
- IEEE 802.3an
- IEEE 802.3bz
- IEEE 802.3x

Interface do dispositivo

- 4 x portas 2.5G (100Mbps/1Gbps/2.5Gbps)
- 2 portas 10G SFP+ (1Gbps/10Gbps)
- Indicadores LED

Desempenho

- Switch fabric: 60Gbps
- Buffer de Dados RAM: 1MB
- Tabela de endereços MAC: 16mil entradas
- Jumbo Frames: 10KB
- Forwarding rate: 44.64Mpps (64-byte packet size)

Alimentação

- Input: 90 – 264V AC, 47/63 Hz
- Saída: 12V, 1A
- Consumo máximo: 5,86W

MTBF

- 1,079,150 horas a 25°

Ventoinhas / acústica

- Sem ventilador

Temperatura de operação

- 0° – 40° C (32° – 104° F)

Umidade de operação

- Max. 90% sem condensação

Dimensão

- 120 x 75 x 26mm (4,7 x 2,95 x 1 pol.)

Peso

- 258g (9,1 oz.)

Certificações

- CE
- FCC
- LVD

Garantia

- 3 años

Conteúdo da embalagem

- TEG-S562
- 2 x Power adapter (12V, 1A)

Todas as referências à velocidade são apenas para fins comparativos. As especificações, tamanho e formato do produto estão sujeitos a alterações sem aviso prévio, e a aparência real do produto pode ser diferente da descrita aqui.