

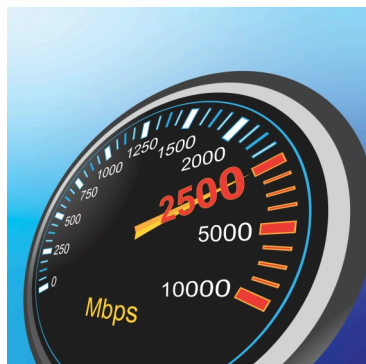


Switch 6-Porte Multi-Gig

TEG-S562 (V2)

- 4 x porte 2,5GBASE-T
- 2 x slot SFP+ 10G
- Capacità di switching 160 Gbps
- Compatibile con i cavi Cat5e o migliori esistenti
- Velocità SFP retrocompatibili di 1000Mbps
- Il design senza ventola elimina il rumore
- Montaggio a parete per garantire la massima flessibilità di installazione
- Conforme a IEEE 802.3bz (2,5G) e IEEE 802.3ae (10G SFP+)
- Conforme a NDAA/TAA (solo Stati Uniti e Canada)

Espandi la larghezza di banda della tua rete e riduci i colli di bottiglia del traffico con lo switch Multi-Gig di TRENDnet, modello TEG-S562. Questo switch 2.5G con supporto SFP+ è dotato di porte RJ45 da 2.5GBASE-T che forniscono velocità gigabit superiori, fino a 2.5Gbps, sul cablaggio Cat5e o superiore esistente. Lo switch 2.5G con fibra 10G offre anche due porte SFP+ 10G dedicate per connessioni di rete ad alta velocità, fornendo una soluzione economica per aggiungere la capacità di collegamento 10G a una rete SMB. Il design senza ventole riduce il consumo energetico ed elimina il rumore di funzionamento. Questo affidabile switch multi-gigabit è una soluzione conveniente per aumentare il throughput della rete.



Porte 10G SFP+

Offre due porte SFP+ 10G per connessioni di rete ad alta velocità e rappresenta una soluzione economica per aggiungere capacità di collegamento 10G.



Porte 2.5G

Dotato di quattro porte RJ-45 2.5GBASET che forniscono velocità multi-gigabit fino a 2.5Gbps su un cablaggio Cat5e esistente o superiore.



Senza ventole

Il design compatto fanless riduce il consumo e i costi energetici nonché elimina la fastidiosa rumorosità operativa.

CARATTERISTICHE



Installazione semplice

Non è necessaria alcuna configurazione, è sufficiente collegare i dispositivi di rete allo switch 2.5G



Porte 2.5G

Dotato di porte RJ-45 da 2,5 GBASE-T che forniscono velocità gigabit superiori fino a 2,5 Gbps rispetto al Cat5e esistente o a un cablaggio più efficiente.



Porte 10G SFP+

Lo switch 2,5G con porte SFP+ è dotato di porte SFP+ da 10G per connessioni di rete ad alta velocità e rappresenta una soluzione economica per aggiungere la capacità di collegamento 10G.



Senza ventole

Il design compatto fanless riduce il consumo energetico ed elimina la rumorosità operativa



Design dell'alloggiamento

Alloggiamento in metallo resistente



Montaggio a parete

Il pratico design montabile a parete assicura una maggiore flessibilità di installazione



Jumbo Frame

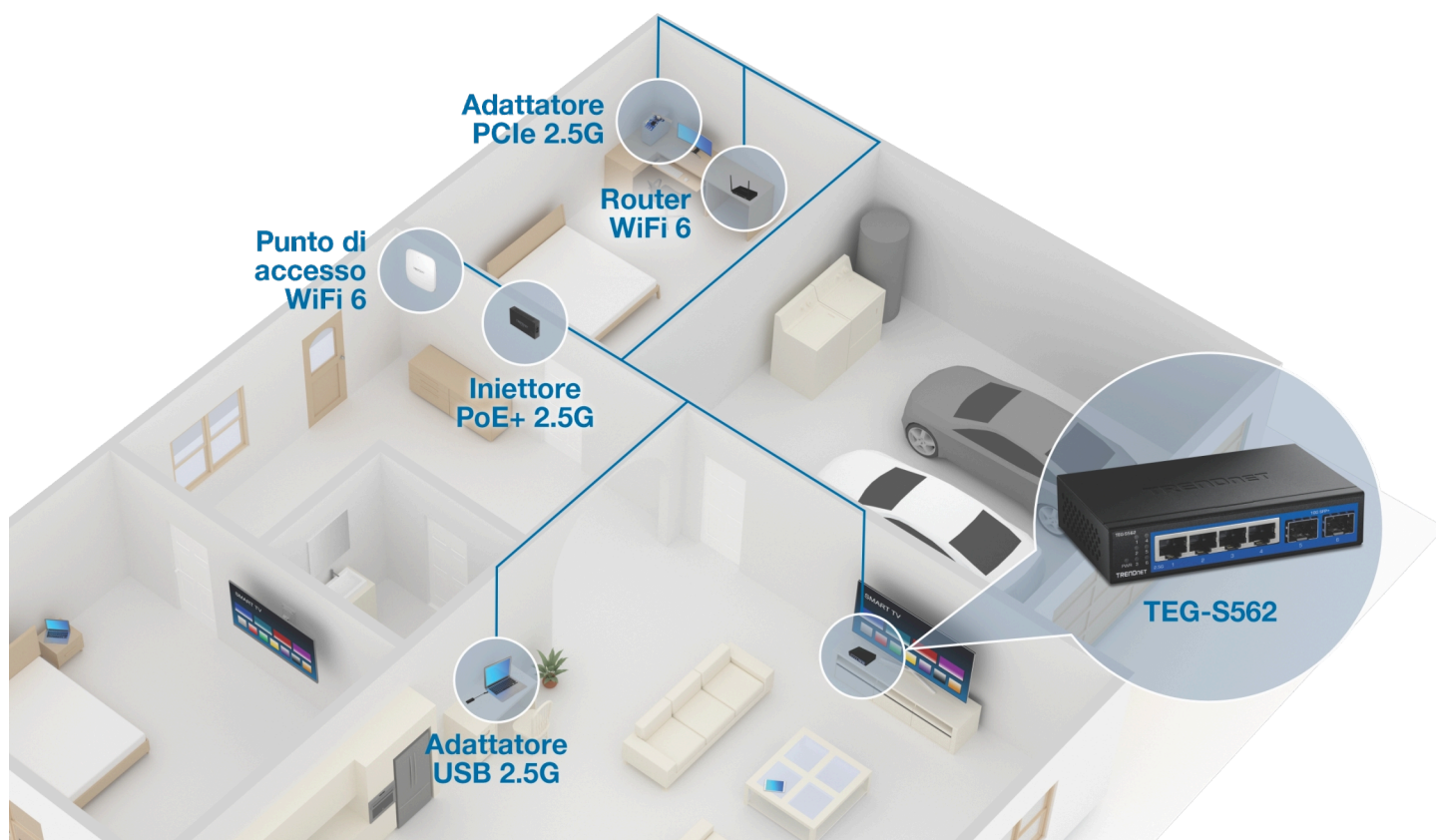
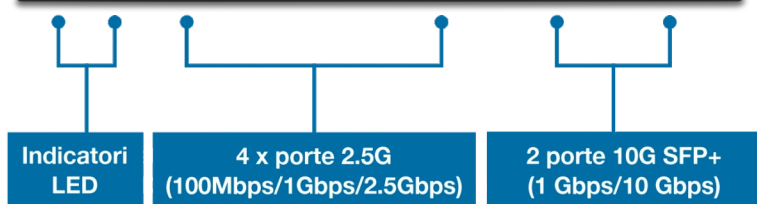
Invia pacchetti più grandi, o Jumbo Frames (fino a 10 KB) per aumentare le prestazioni



Indicatori LED

Gli indicatori LED di questo switch 2.5G con porte SFP+ trasmettono lo stato delle porte

SOLUZIONE DELLA RETE



SPECIFICHE

Standards

- IEEE 802.3ab
- IEEE 802.3ae
- IEEE 802.3an
- IEEE 802.3bz
- IEEE 802.1x

Interfaccia del dispositivo

- 4 x porte 2.5G (100Mbps/1Gbps/2.5Gbps)
- 2 porte 10G SFP+ (1 Gbps/10 Gbps)
- Indicatori LED

Prestazioni

- Switch fabric: 60Gbps
- Buffer RAM Dati: 1MB
- Tabella degli indirizzi MAC: 16000 voci
- Jumbo Frames: 10KB
- Velocità di inoltro: 44,64Mpps (dimensione pacchetti 64 byte)

Energia

- Ingresso: 90 - 264 V CA, 47/63 Hz
- Uscita: 12V, 1A
- Consumo massimo: 5,86W

MTBF

- 1,079,150 ore @25°

Ventola / Acustica

- Senza ventole

Temperatura d'esercizio

- 0° – 40° C (32° – 104° F)

Umidità di funzionamento

- Max. 90% non condensante

Dimensioni

- 120 x 75 x 26mm (4,7 x 2,95 x 1 poll.)

Peso

- 258 g (9,1 once)

Certificazioni

- CE
- FCC
- LVD

Garanzia

- 3 ans

Contenuto della confezione

- TEG-S562
- 2 x Adattatore di alimentazione (12V, 1A)

Tutti i riferimenti relativi alla velocità sono solo a scopo comparativo. Le specifiche, le dimensioni e la forma del prodotto sono soggette a modifiche senza preavviso e l'aspetto effettivo può differire da quello raffigurato nel presente documento.