

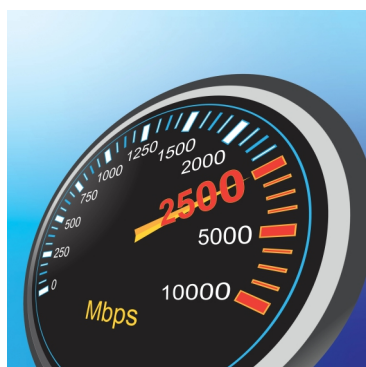


Switch Multi-Gigabit à 6 ports

TEG-S562 (V2)

- 4 ports 2,5G BASE-T
- 2 logements SFP+ 10 G
- Capacité de commutation de 160 Gb/s
- Compatible avec le câblage Cat5e ou supérieur existant
- Vitesses SFP rétrocompatibles de 1000Mbps
- La conception sans ventilateur élimine le bruit
- Possibilité de fixation murale pour une plus grande souplesse d'installation
- Conforme aux normes IEEE 802.3bz (2,5G) et IEEE 802.3ae (10G SFP+)
- Conformité NDAA / TAA (États-Unis et Canada uniquement)

Augmentez la bande passante de votre réseau et réduisez les goulots d'étranglement du trafic grâce au switch Multi-Gigabit de TRENDnet, le modèle TEG-S562. Ce switch 2,5G avec prise en charge SFP+ est équipé de ports RJ-45 2,5GBASE-T qui offrent des débits Gigabit supérieurs pouvant atteindre 2,5 Gb/s sur votre câblage Cat5e ou supérieur existant. Le switch 2.5G avec fibre 10G offre également deux ports SFP+ 10G dédiés pour les connexions réseau à haut débit, ce qui représente une solution économique pour ajouter une capacité de liaison 10G au réseau d'une PME. La conception sans ventilateur réduit la consommation d'énergie et élimine les bruits de fonctionnement gênants. Ce switch Multi-Gigabit fiable représente une solution économique pour augmenter le débit de votre réseau.



Ports SFP+ 10 G

Offre deux ports SFP+10G pour des connexions réseau à haut débit, offrant une solution économique permettant d'ajouter une capacité de liaison 10G.



Ports 2,5G

Equipé de quatre ports RJ-45 2,5GBASE-T permettant des débits MultiGigabit de 2,5Gb/s sur un câblage Cat5e ou supérieur existant.



Sans ventilateur

La conception compacte sans ventilateur réduit la consommation et les frais d'énergie et élimine les bruits de fonctionnement gênants.

CARACTÉRISTIQUES

1
2 3

Simplicité d'installation

Aucune configuration nécessaire, branchez simplement les dispositifs réseau au switch 2,5G



Ports 2,5G

Equipé de ports RJ-45 2.5GBASE-T permettant des débits gigabit supérieurs pouvant atteindre 2,5Gb/s sur votre câblage de Cat5e ou supérieur existant.



Ports SFP+ 10 G

Le switch 2.5G avec ports SFP+ dispose de logements SFP+10G pour des connexions réseau à haut débit, fournissant une solution économique permettant d'ajouter une capacité de liaison 10G.



Sans ventilateur

La conception compacte sans ventilateur réduit la consommation d'énergie et élimine le bruit de fonctionnement



Conception du boîtier

Solide boîtier métallique



Fixation murale

Conception pratique de fixation murale pour une meilleure souplesse d'installation



Trame Jumbo

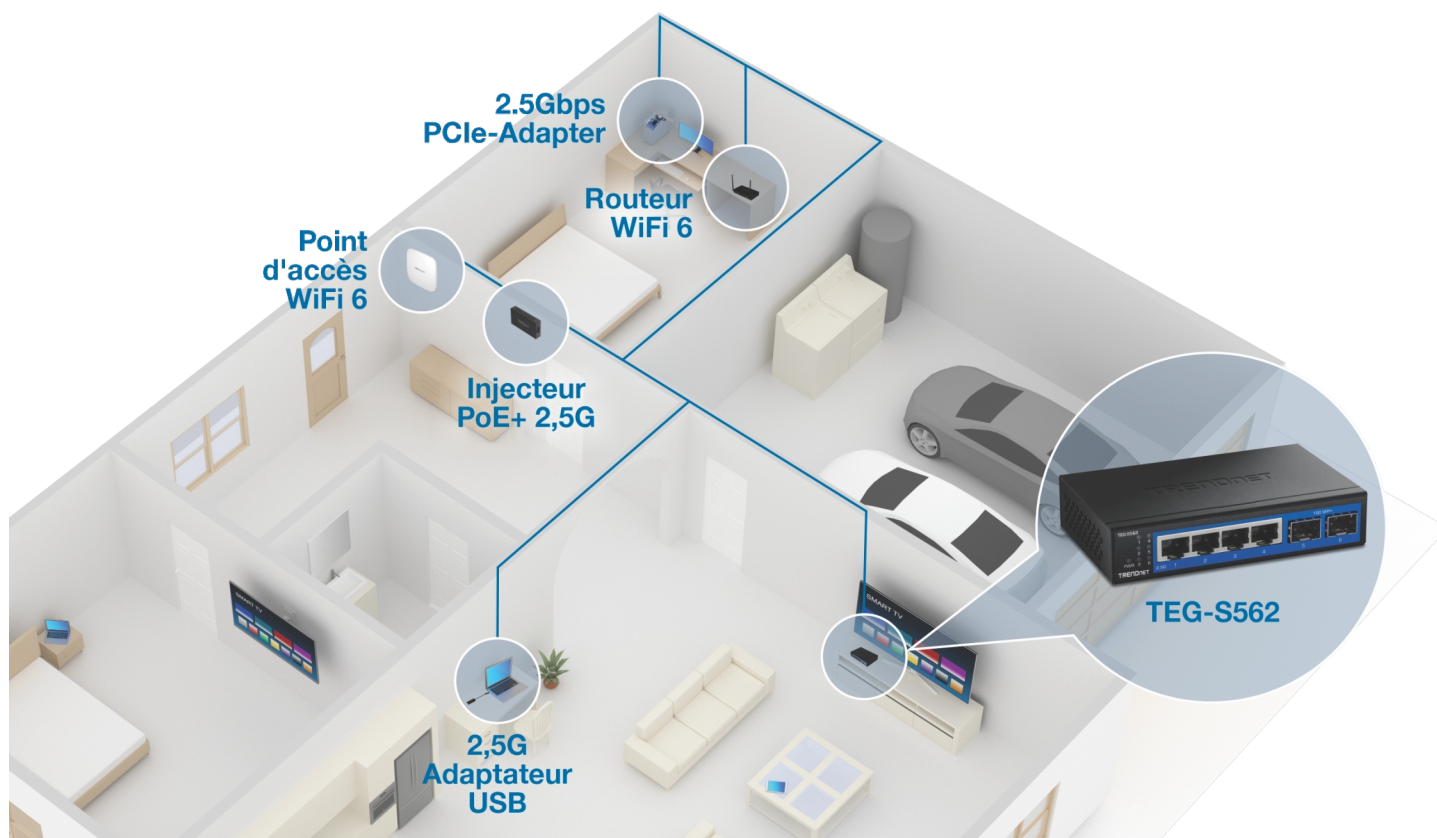
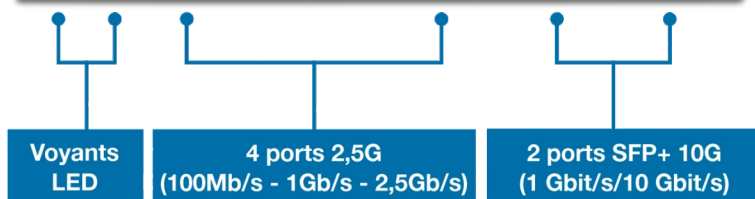
Envoie des paquets plus volumineux, ou trames Jumbo (de 10KB), pour de meilleures performances



Voyants LED

Les voyants LED de ce switch 2.5G avec ports SFP+ indiquent l'état du port

SOLUTION RÉSEAUX



SPÉCIFICATIONS

Normes

- IEEE 802.3ab
- IEEE 802.3ae
- IEEE 802.3an
- IEEE 802.3bz
- IEEE 802.3x

Interface du périphérique

- 4 ports 2,5G (100Mb/s - 1Gb/s - 2,5Gb/s)
- 2 ports SFP+ 10G (1 Gbit/s/10 Gbit/s)
- Voyants LED

Performance

- Matrice de commutation: 60Gb/s
- Mémoire tampon RAM: 1MB
- Table d'adresses MAC : 16000 entrées
- Trame Jumbo: 10KB
- Débit de transmission: 44,64Mpps (paquets de 64 bytes)

Alimentation

- Entrée: 90 – 264V AC 47/63 Hz
- Sortie: 12V 1A
- Consommation max.: 5,86W

MTBF

- 1,079,150 heures à 25°

Ventilateurs / Acoustique

- Sans ventilateur

Température de fonctionnement

- 0° – 40° C (32° – 104° F)

Humidité en fonctionnement

- Max. 90% sans condensation

Dimensions

- 120 x 75 x 26mm (4,7 x 2,95 x 1 pouces)

Poids

- 258 g (9,1 oz)

Certifications

- CE
- FCC
- LVD

Garantie

- 3 ans

Contenu de l'emballage

- TEG-S562
- 2 adaptateurs secteur (12V, 1A)

Toutes les références au débit ne sont données qu'à titre de comparaison. Les spécifications, la taille et la forme du produit sont sujettes à modification sans avis préalable, et l'apparence réelle du produit peut différer de celle illustrée ici.