

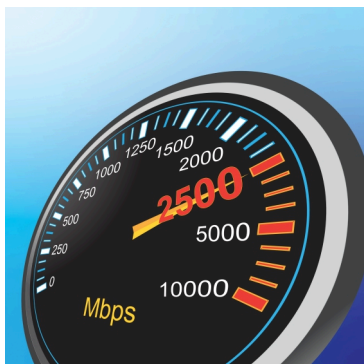


## Switch 2,5G de 10 puertos con puertos SFP+ 10G

TEG-S5091 (V2)

- 8 puertos RJ-45 2,5G
- 2 puertos SFP+ 10G
- Compatible con el cableado Cat5e existente o superior
- Velocidades SFP retrocompatibles de 1000 Mbps.
- Su diseño sin ventilador elimina los ruidos
- Se puede montar en la pared para mayor flexibilidad de instalación.
- Capacidad de conmutación de 80Gbps
- Compatible con IEEE 802.3bz (2,5G) e IEEE 802.3ae (10G SFP+)
- Cumple con NDAA / TAA (solo EE. UU. y Canadá)

Amplíe el ancho de banda de su red y reduzca los cuellos de botella digitales con el switch TRENDnet 2.5G de 10 puertos con puertos SFP+ 10G, modelo TEG-S5091. Este switch 2.5G/10G incluye puertos RJ45 2.5GBASE-T que ofrecen velocidades de hasta 2.5 Gbps a través de su cableado Cat5e o superior, y puertos SFP+ 10G para redes de fibra óptica ultrarrápidas de larga distancia. Este switch 2.5G cuenta con una carcasa metálica resistente y se puede montar en la pared para mayor flexibilidad de instalación. Su diseño sin ventilador reduce el consumo de energía y elimina el ruido de funcionamiento. El confiable switch 2.5G/10G de TRENDnet es una solución rentable para aumentar el rendimiento de su red.



### 3 Features

Equipado con puertos RJ45 2.5GBASE-T que proporcionan velocidades ultrarrápidas de hasta 2,5 Gbps a través de cableado Cat5e o superior.



### PUERTOS SFP+ 10G

Los puertos SFP+ 10G dedicados para conexiones de red ultrarrápidas ofrecen una solución rentable para añadir capacidad de enlace 10G a una red de PYMES.



### Sin ventilador

El diseño sin ventilador del switch 2,5G reduce los costos de consumo de energía y elimina los ruidos de funcionamiento

## CARACTERÍSTICAS

1  
2  
3

#### Instalación sencilla

Sin necesidad de configuración, basta con conectar los dispositivos de red al switch 2.5G/10G



#### Puertos 2.5G

Equipado con puertos RJ45 2.5GBASE-T, el switch Ethernet 2.5G ofrece velocidades ultrarrápidas de hasta 2,5 Gbps a través de cableado Cat5e o superior.



#### PUERTOS SFP+ 10G

Los puertos 10G dedicados para conexiones de red ultrarrápidas ofrecen una solución rentable para añadir capacidad de enlace 10G a una red de PYMES.



#### Capacidad de conmutación

capacidad de conmutación de 80 Gbps



#### Sin ventilador

El diseño sin ventilador del switch 2.5Gb reduce los costos de consumo de energía y elimina los ruidos de funcionamiento



#### Gabinete

Carcasa robusta de metal



#### Para montaje en pared

Ofrece un cómodo diseño para montaje en pared que aumenta la flexibilidad de instalación.



#### Jumbo Frame

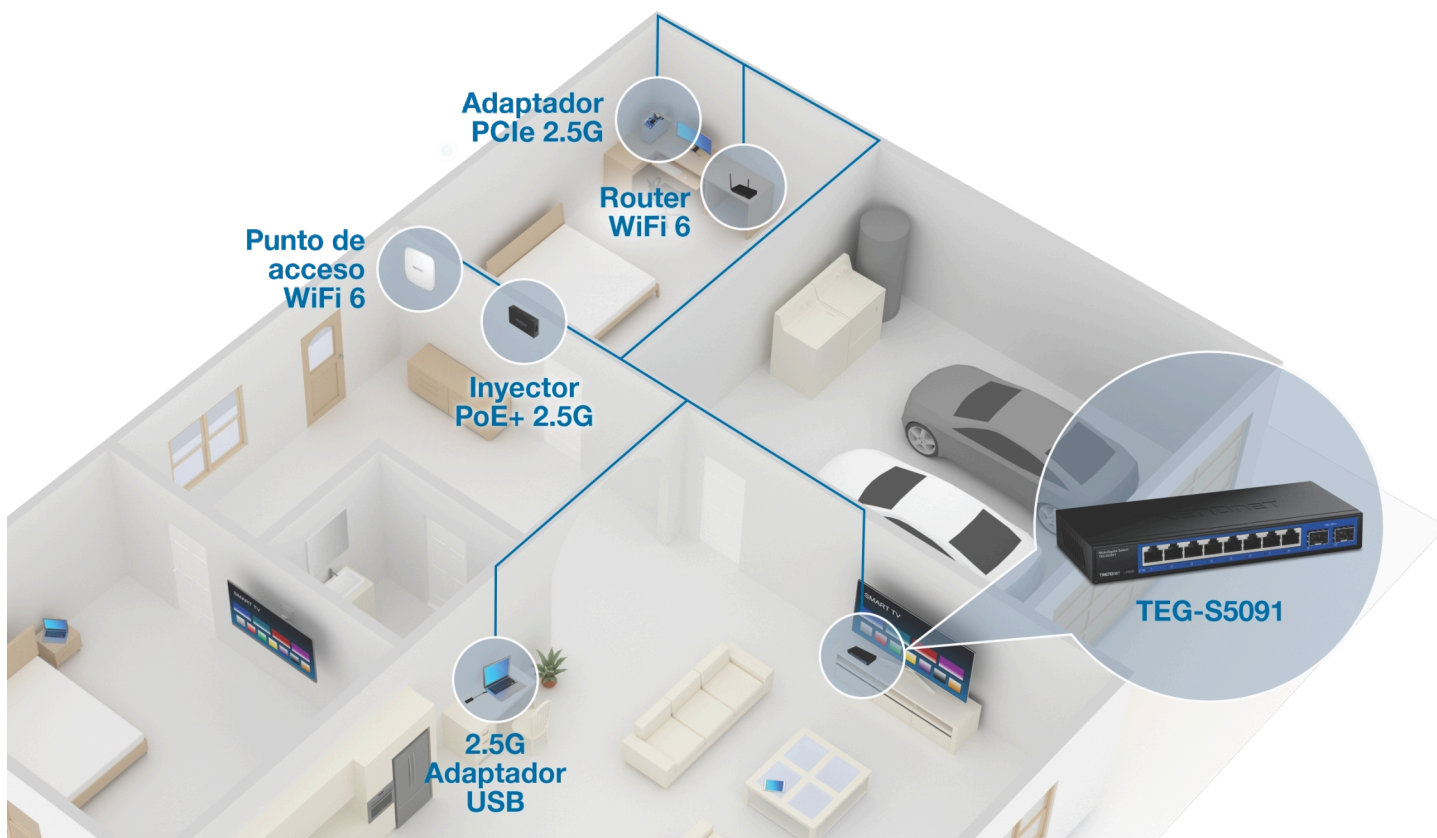
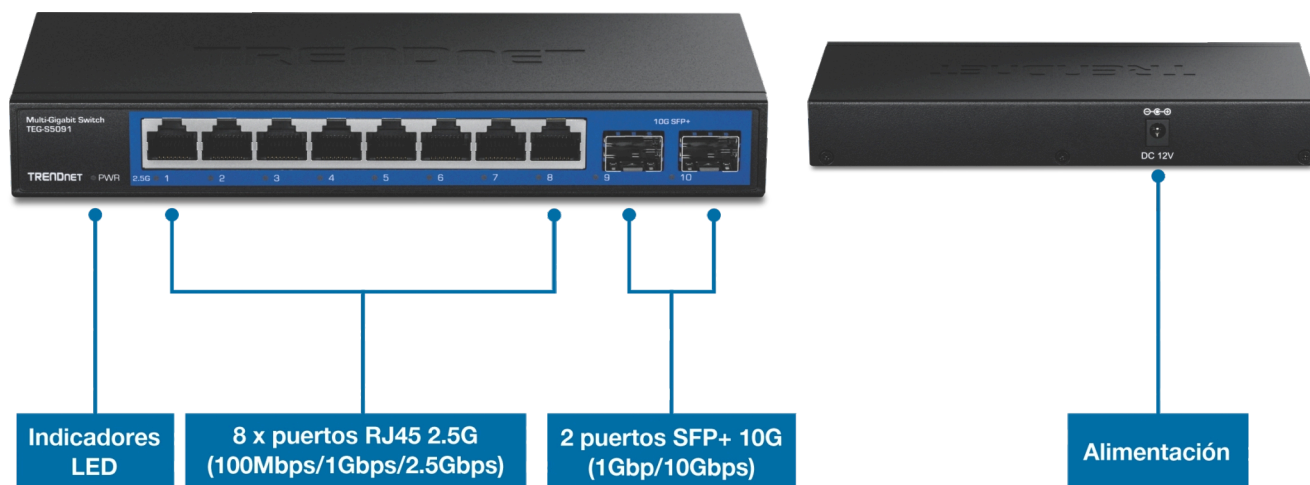
Envía paquetes más grandes o Jumbo Frames (12 KB) para mejorar el rendimiento



#### Indicadores LED

Los indicadores LED de este switch 2.5G/10G comunican cómodamente el estado del puerto

## SOLUCIÓN DE REDES



## ESPECIFICACIONES

### Estándares

- IEEE 802.3x
- IEEE 802.3z
- IEEE 802.3u
- IEEE 802.3ab
- IEEE 802.3ae
- IEEE 802.3az
- IEEE 802.3bz

### Interfaz del dispositivo

- 8 x puertos RJ45 2.5G (100Mbps/1Gbps/2.5Gbps)
- 2 puertos SFP+ 10G (1Gbp/10Gbps)
- Indicadores LED

### Rendimiento

- Capacidad de conmutación: 80Gbps
- Búfer RAM: 1MB
- Tabla de direcciones MAC: 16K de entradas
- Tasa de reenvío: 59,52Mpps (tamaño de paquetes de 64 bytes)
- Jumbo Frames: 10 KB

### Características especiales

- Para montaje en pared

### Alimentación

- Entrada: 90-264 V CA, 50/60 Hz, 0,2 A
- Salida: Adaptador eléctrico externo de 12V DC, 1A
- Consumo máximo: 10.2 W

### Ventilador y acústica

- Diseño sin ventilador

### MTBF

- 793,494 horas a 25° C

### Temperatura de funcionamiento

- 0° – 40° C (32° – 104° F)

### Humedad admitida

- Máx. 90% sin condensación

### Dimensiones (largo x ancho x alto)

- 193 x 84 x 26mm (7.6 x 3.3 x 1.02 pulgadas)

### Peso

- 426 g (15 oz)

### Certifications

- Certificaciones
- FCC
- CE

### Garantía

- 3 años

### Contenido del paquete

- TEG-S5091
- Adaptador de corriente (12 V CC, 1 A)

Todas las referencias a la velocidad son solo para fines de comparación. Las especificaciones, el tamaño y la forma del producto están sujetos a cambios sin previo aviso, y el aspecto real del producto puede diferir del que se describe en este documento.