

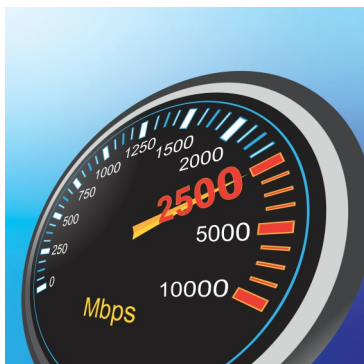


10-Port-2.5G-Switch mit 10G-SFP+-Ports

TEG-S5091 (V2)

- 8 x 2.5G-RJ-45-Ports
- 2 x 10G-SFP+-Ports
- Kompatibel mit bestehenden Cat5e oder besserer Verkabelung
- Abwärtskompatible SFP-Geschwindigkeiten von 1000 Mbit/s
- Lüfterloses Design eliminiert Betriebsgeräusche
- Wandmontage für Flexibilität bei der Installation
- 80 Gbit/s Schaltkapazität
- Konform mit IEEE 802.3bz (2.5G) und IEEE 802.3ae (10G SFP+)
- NDAA/TAA-konform (nur in den USA und Kanada)

Erweitern Sie die Bandbreite Ihres Netzwerks und reduzieren Sie digitale Engpässe mit dem 10-Port 2,5G-Switch von TRENDnet mit 10G SFP+-Ports, Modell TEG-S5091. Dieser 2,5G/10G-Switch verfügt über 2,5GBASE-T RJ45-Ports für Geschwindigkeiten von bis zu 2,5 Gbit/s über Ihre vorhandene Cat5e- oder bessere Verkabelung sowie 10G SFP+-Ports für ultraschnelle Glasfasernetzwerke über große Entfernungen. Der 2,5G-Switch verfügt über ein robustes Metallgehäuse und kann für flexible Installationen an der Wand montiert werden. Das lüfterlose Design senkt den Energieverbrauch und reduziert Betriebsgeräusche. Der zuverlässige 2,5G/10G-Switch von TRENDnet ist eine kostengünstige Lösung zur Steigerung Ihres Netzwerkdurchsatzes.



3 Features

Ausgestattet mit 2,5GBASE-T RJ45-Ports, die ultraschnelle Geschwindigkeiten von bis zu 2,5 Gbit/s über vorhandene Cat5e- oder bessere Kabel ermöglichen.



10G-SFP+-PORTS

Dedizierte 10G SFP+-Ports für ultraschnelle Netzwerkverbindungen bieten eine kostengünstige Lösung zur Erweiterung von 10G-Verbindungen in KMU-Netzwerken.



Lüfterlos

Das lüfterlose Design des 2,5G-Switch senkt die Energiekosten und eliminiert Betriebsgeräusche.

EIGENSCHAFTEN



Einfache Installation

Keine Konfiguration erforderlich; einfach Netzwerkgeräte mit dem 2,5G/10G Switch verbinden.



2.5G Ports

Ausgestattet mit 2,5GBASE-T RJ45-Ports bietet der 2,5G-Ethernet-Switch ultraschnelle Geschwindigkeiten von bis zu 2,5 Gbit/s über vorhandene Cat5e oder bessere Kabel.



10G-SFP+-PORTS

Dedizierte 10G-Ports für ultraschnelle Netzwerkverbindungen bieten eine kostengünstige Lösung zur Erweiterung von 10G-Verbindungen in KMU-Netzwerken.



Schaltkapazität

80 Gbit/s Schaltkapazität



Lüfterlos

Das lüfterlose Design des 2,5Gb Switches senkt die Energiekosten und eliminiert Betriebsgeräusche.



Gehäuse-Design

Stabiles Metallgehäuse



Wandmontierbar

Verfügt über ein praktisches wandmontierbares Design für flexible Installation.



Jumbo Frame

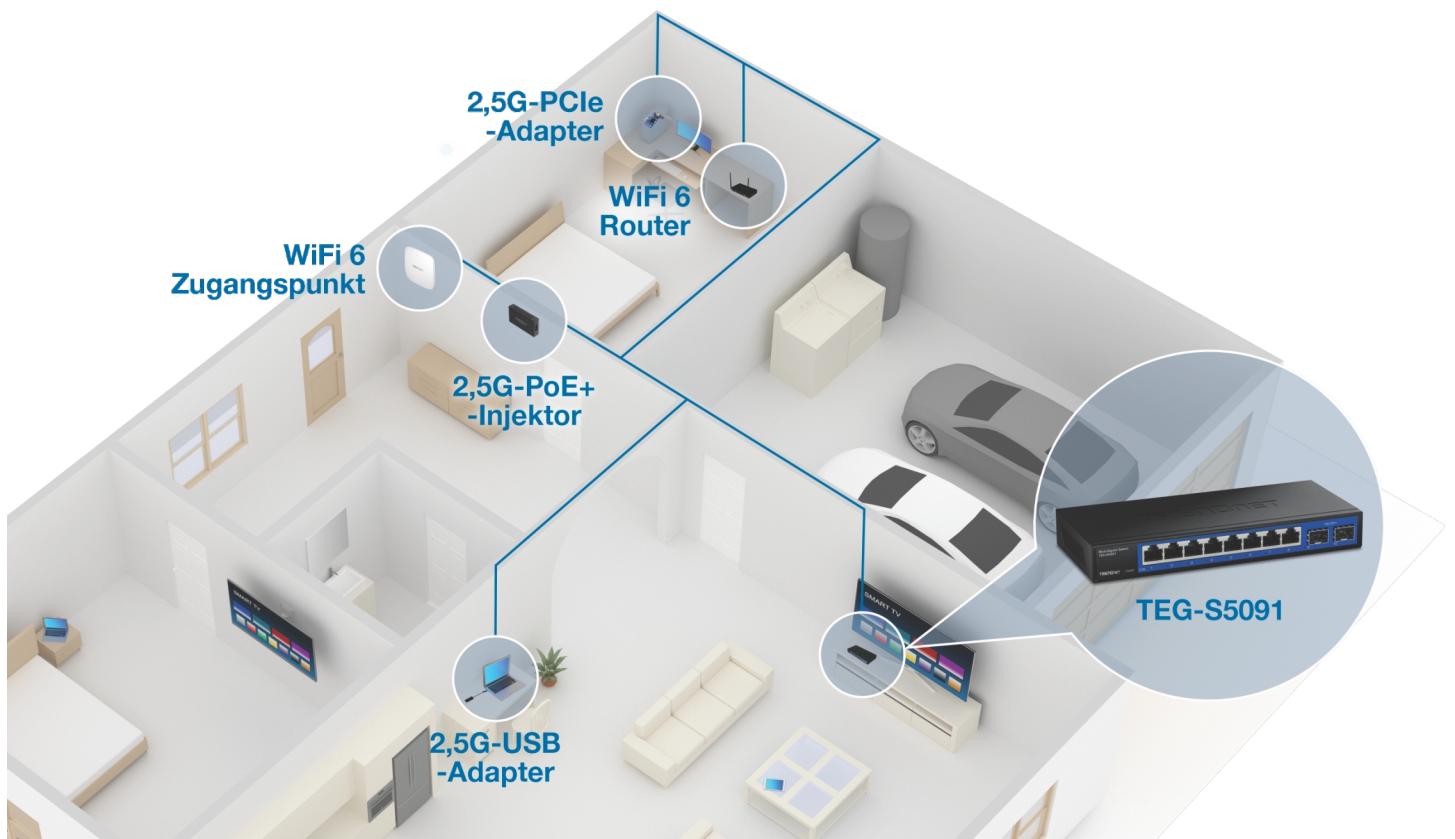
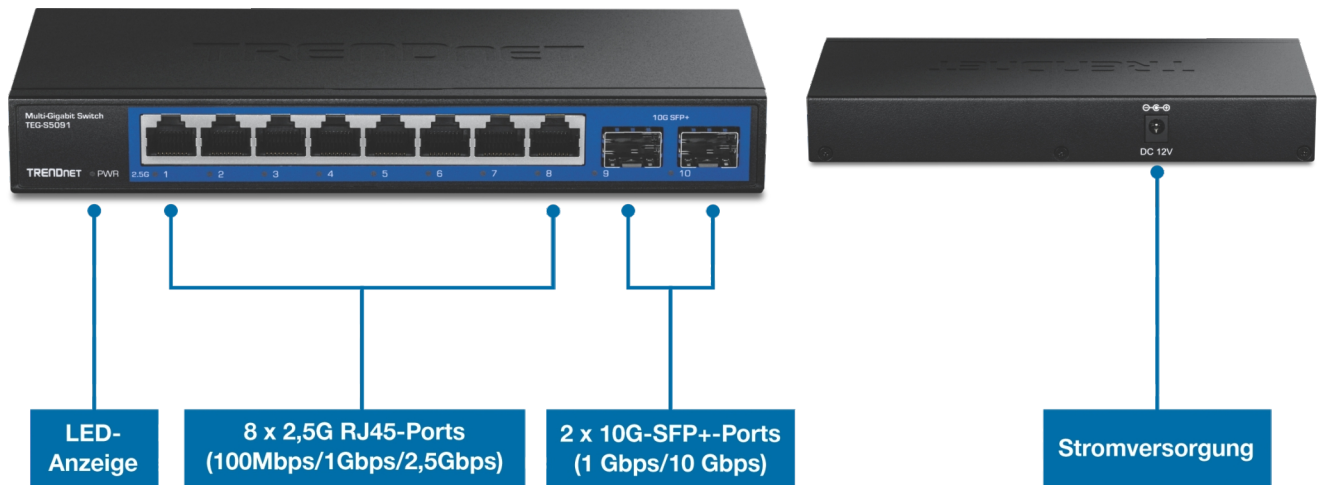
Versendet größere Pakete oder Jumbo Frames (bis zu 12KB) für eine höhere Leistung



LED-Leuchten

LED-Anzeigen an diesem 2,5G/10G Switch zeigen den Status der Ports an

ILLUSTRATION EINES NETWORK



TECHNISCHE SPEZIFIKATIONEN

Standards

- IEEE 802.3x
- IEEE 802.3z
- IEEE 802.3u
- IEEE 802.3ab
- IEEE 802.3ae
- IEEE 802.3az
- IEEE 802.3bz

Geräteschnittstelle

- 8 x 2,5G RJ45-Ports (100Mbps/1Gbps/2,5Gbps)
- 2 x 10G-SFP+-Ports (1 Gbps/10 Gbps)
- LED-Anzeige

Leistung

- Schaltkapazität: 80Gbps
- RAM-Buffer: 1 MB
- MAC Adresstabelle: 16 K Einträge
- Weiterleitungsrate: 59,52 Mpps (Paketgröße 64 Byte)
- Jumbo Frames: 10 KB

Sonderfunktionen

- Wandmontierbar

Stromversorgung

- Eingang: 90–264 V AC, 50/60 Hz, 0,2 A
- Ausgangsleistung: 12V DC, 1A externes Netzteil
- Max. Verbrauch: 10,2 W

Lüfter/Akustik

- Lüfterloses Design

MTBF

- 793,494 Std. bei 25° C

Betriebstemperatur

- 0° – 40° C (32° – 104° F)

Betriebsfeuchtigkeit

- Max. 90% nicht-kondensierend

Maße (L x B x

- 193 x 84 x 26mm (7,6 x 3,3 x 1,02 Zoll)

Gewicht

- 426 g (15 oz.)

Certifications

- Zertifizierungen
- FCC
- CE

Garantie

- 3 Jahre

Packungsinhalt

- TEG-S5091
- Netzteil (12 V DC, 1 A)

Alle erwähnten Geschwindigkeiten dienen ausschließlich dem Vergleich. Produktspezifikationen, Größe und Form unterliegen unangekündigten Änderungen, und das tatsächliche Aussehen des Produkts kann von dieser Beschreibung abweichen.