

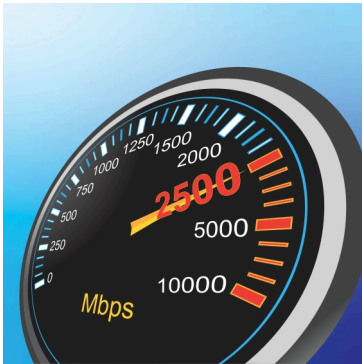


Switch 2.5G de 5 Portas

TEG-S351 (v1.xR)

- 5 x 2.5G portas RJ45
- Compatível com o Cat5e ou cabeamento melhor
- Capacidade de comutação de 25Gbps
- 2.5G ports are backwards compatible with 100/1000Mbps devices
- O design sem ventilador elimina ruídos
- Montável em parede para flexibilidade de instalação
- Compatível com IEEE 802.3bz (2.5G)
- Compatível com NDAA/TAA (somente EUA e Canadá)

Expanda a largura de banda de sua rede e reduza os gargalos com o switch 2.5G de 5 portas da TRENDnet, modelo TEG-S351. O switch de rede 2.5G vem equipado com portas RJ45 de 2.5GBASE-T que proporcionam velocidades ultrarrápidas de até 2.5Gbps em seu cabeamento Cat5e existente ou superior. Esse switch 2.5G de alta velocidade apresenta um gabinete metálico durável e pode ser montado na parede para maior flexibilidade de configuração. O design sem ventilador reduz o consumo de energia e elimina o ruído operacional. O switch 2.5G da TRENDnet é uma solução econômica para aumentar a taxa de transferência da sua rede.



PORTAS 2.5G

Equipado com cinco portas RJ45 2.5GBASE-T que proporcionam velocidades ultrarrápidas de até 2.5Gbps sobre o cabeamento Cat5e existente ou superior.



Montagem em parede

O switch 2.5G apresenta uma caixa de metal durável com um design que pode ser montado na parede para maior flexibilidade de instalação.



Sem ventilador

O design sem ventilador do switch 2.5G reduz os custos de consumo de energia e elimina o ruído operacional.

CARACTERÍSTICAS



Instalação fácil

Nenhuma configuração necessária, basta conectar dispositivos de rede ao switch Ethernet 2.5G



PORTAS 2.5G

Equipado com cinco portas RJ45 2.5GBASE-T que proporcionam velocidades ultrarrápidas de até 2.5Gbps em cabeamento Cat5e existente ou superior



Capacidade de comutação

Capacidade de comutação de 25Gbps



Sem ventilador

Design sem ventilador reduz o consumo de energia e elimina o ruído de funcionamento



Diseño de la carcasa

Carcaça em metal robusta



Montagem em parede

Apresenta um design que permite montagem em parede para maior flexibilidade de instalação.



Quadro Jumbo

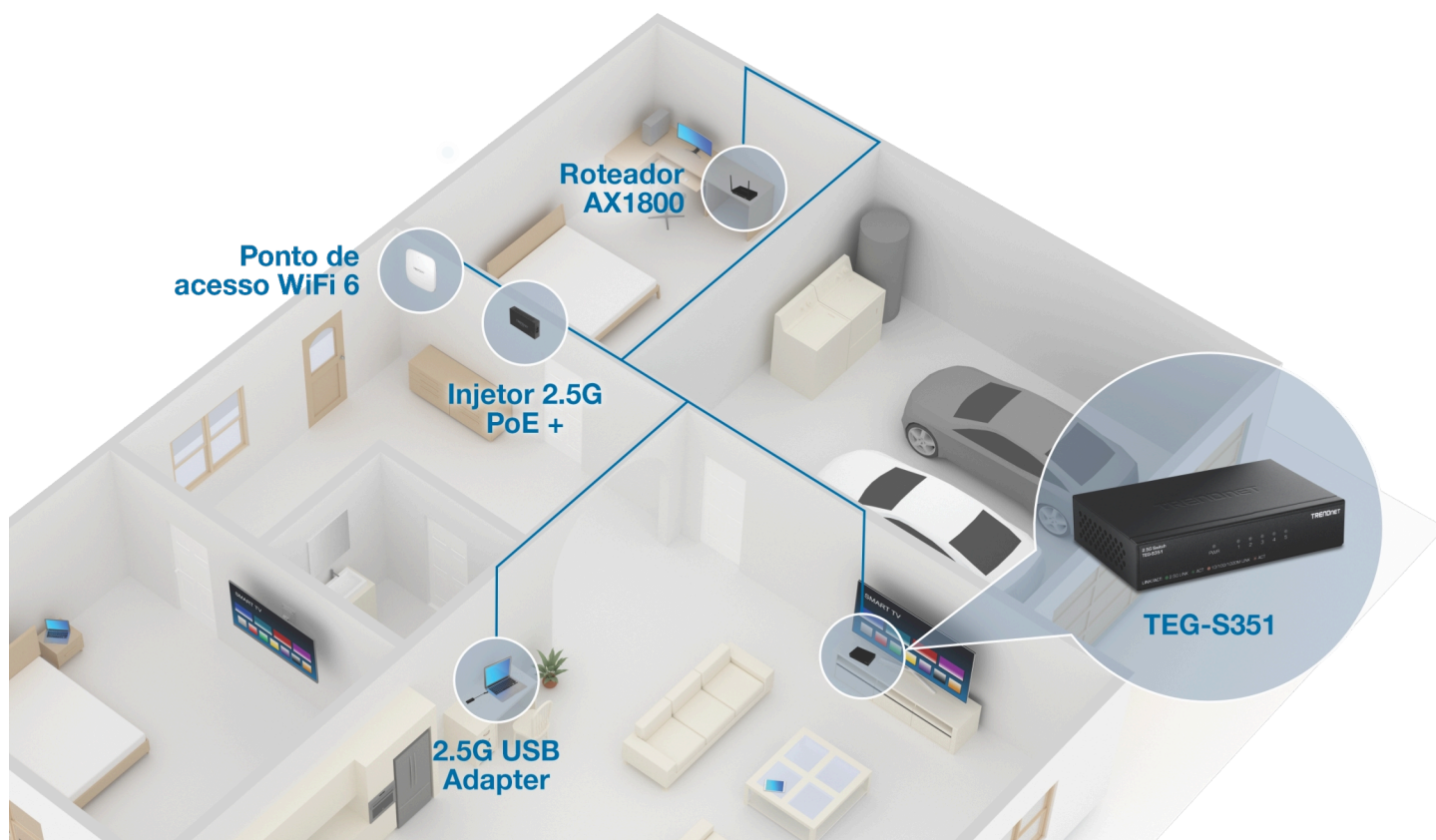
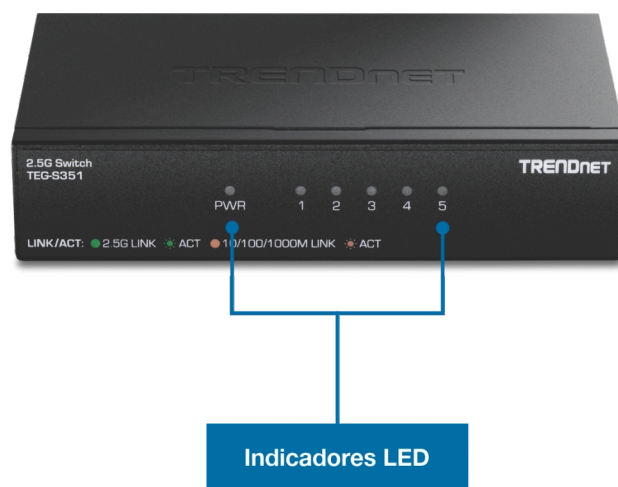
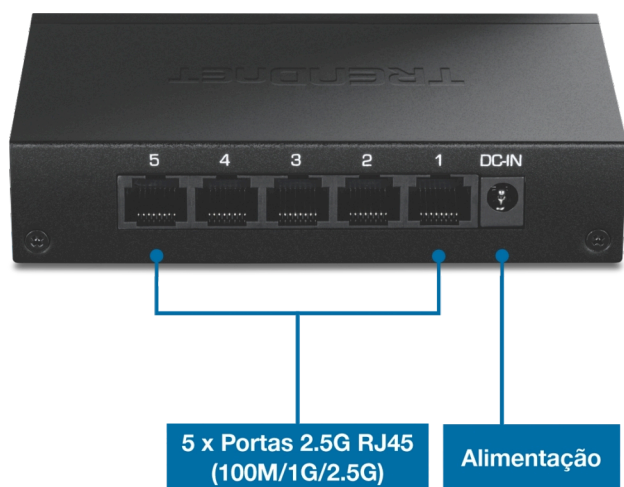
Envia pacotes maiores, ou Jumbo Frames (até 10 KB), para aumento do desempenho



LEDs Indicadores

Os LEDs indicadores neste switch 2.5G transmitem o status da porta

PROJETO DE REDE



ESPECIFICAÇÕES

Padrão

- IEEE 802.3u
- IEEE 802.3ab
- IEEE 802.3bz
- IEEE 802.3az
- IEEE 802.3x

Interface do dispositivo

- 5 x Portas 2.5G RJ45 (100M/1G/2.5G)
- Indicadores LED

Desempenho

- Capacidade de Comutação: 25Gbps
- Buffer de Dados RAM: 1MB
- Tabela de Endereços MAC: Entradas de 16 K
- Jumbo Frames: 10 KB
- Taxa de Encaminhamento: 18.6Mpps (tamanho de pacote de 64 bytes)

Alimentação

- Entrada: 90 - 264V AC, 47/63 Hz, 0.5A
- Saída: 12V DC, adaptador de alimentação externa de 1A
- Consumo máximo: 4.5W

Ventoinhas/acústica

- Design sem ventilador

MTBF

- 975,762 hours @ 25° C

Temperatura de operação

- 0° – 40° C (32° – 104° F)

Umidade de operação

- Max. 90% sem condensação

Dimensões (C x L x A)

- 121 x 75 x 26mm (4.76 x 2.95 x 1 pol.)

Peso

- 230g (8.1 oz.)

Certificações

- FCC
- CE
- LVD

Garantia

- 3 años

Conteúdo da embalagem

- TEG-S351
- Adaptador de Energia (12V DC, 1A)

Todas as referências à velocidade são apenas para fins comparativos. As especificações, tamanho e formato do produto estão sujeitos a alterações sem aviso prévio, e a aparência real do produto pode ser diferente da descrita aqui.