



## Switch non gestito da 2,5 G 5 porte

TEG-S350 (v2.0R)

- 5 x porte RJ-45 2.5G
- Compatibile con Cat5e esistente o cablaggio migliore
- Retrocompatibile con dispositivi 100/1000Mbps
- Il design senza ventola elimina il rumore di funzionamento
- Montaggio a parete per garantire la massima flessibilità di installazione
- Capacità di switching 25 Gbps
- Conforme allo standard IEEE 802.3bz (2,5 G)
- Conforme a NDAA/TAA (solo Stati Uniti e Canada)

Espandi la larghezza di banda della tua rete e riduci i colli di bottiglia digitali grazie agli Switch di TRENDnet 2.5G Non Gestiti. Questi switch di rete 2.5G sono provvisti di porte 2.5GBASE-T RJ-45 che forniscono velocità fino a 2.5Gbps sul cablaggio Cat5e o superiore esistente. Ciascun switch 2.5G ad alta velocità è caratterizzato da un alloggiamento in metallo durevole e può essere montato a parete garantendo una maggiore flessibilità di configurazione. Il design fanless riduce il consumo energetico ed elimina il rumore di funzionamento. Gli affidabili switch 2.5G di TRENDnet sono soluzioni economicamente vantaggiose per aumentare il throughput di rete.



### Resistente all'urto e alle vibrazioni

Gli switch gestiti livello 2 industriali sono classificati come resistenti agli urti (EN 60068-2-27), alla caduta libera (EN 60068-2-32) e alle vibrazioni (EN 60068-2-6).



### Flessibilità d'integrazione

Le caratteristiche del livello 2 gestito includono VLAN, snooping IGMP, QoS, RMON, trap SNMP e syslog per il monitoraggio e l'integrazione flessibile di rete.



### Design di tipo industriale

Dotato di un alloggiamento in metallo con grado di protezione IP30, lo switch gestito di livello 2 industriale opera in un ampio intervallo di temperatura di -10 ° - 75 °C (14 ° - 167 °F).

## CARATTERISTICHE



### Installazione semplice

Non è necessaria alcuna configurazione, è sufficiente collegare i dispositivi di rete allo switch Ethernet 2,5 G



### Porte 2.5G

Provisto di porte 2.5GBASE-T RJ-45 che forniscono velocità fino a 2.5Gbps sul cablaggio Cat5e o superiore esistente



### Capacità di commutazione

Capacità di switching 25 Gbps



### Senza ventole

Il design senza ventole riduce il consumo di energia ed elimina il rumore di funzionamento



### Design dell'alloggiamento

Alloggiamento in metallo resistente



### Parete montabile

Presenta un comodo design montabile a parete per una maggiore flessibilità di installazione.



### Jumbo Frame

Invia pacchetti più grandi, o Jumbo Frames (fino a 12KB), al fine di incrementare le prestazioni

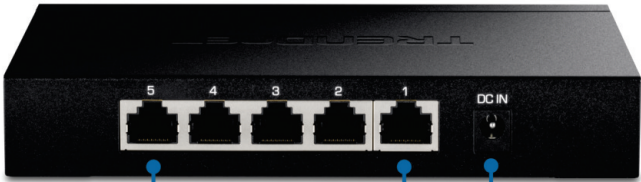


### Indicatori LED

Gli indicatori a LED su questo switch da 2,5 G segnalano lo stato della porta

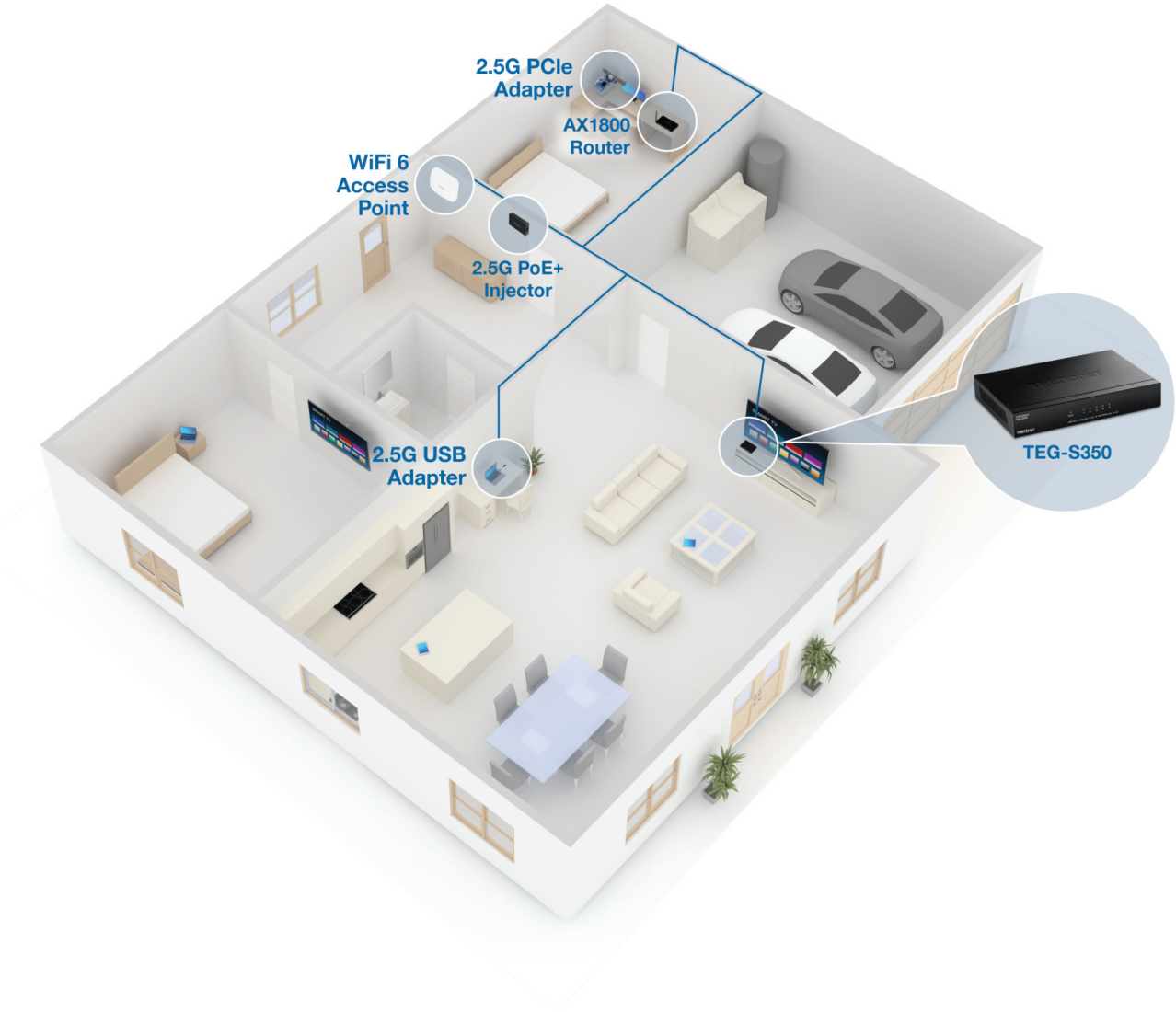


LED indicators



5 x 2.5G RJ-45 ports  
(1Gbps/2.5Gbps)

Power



## SPECIFICHE

### Standards

- IEEE 802.3x
- IEEE 802.3z
- IEEE 802.3ab
- IEEE 802.3az
- IEEE 802.3bz

### Interfaccia del dispositivo

- 5 x porte RJ-45 2,5G (1Gbps/2,5Gbps)
- Indicatori LED

### Velocità di trasferimento dati

- Gigabit: 2000Mbps (full duplex)
- 2.5 Gigabit: 5Gbps (full duplex)

### Prestazione

- Capacità di commutazione: 25Gbps
- Buffer RAM Dati: 1MB
- Tabella indirizzi MAC: 4K voci
- Velocità di Inoltro: 18,6Mpps (dimensione pacchetto 64 byte)
- Jumbo Frames: 12KB

### Caratteristiche speciali

- Montaggio a parete

### Energia

- Ingresso: 100 - 240V CA, 50/60 Hz, 0,5A
- Uscita: Adattatore di alimentazione esterno 12V CC 1A
- Consumo massimo: 9,5W

### Ventola/Acustica

- Design senza ventole

### MTBF

- 674,176 ore

### Temperatura di funzionamento

- 0° - 40° C (32° - 104° F)

### Operating Humidity

- Max. 90% senza condensa

### Dimensioni (L x P x A)

- 159 x 110 x 25mm (6,26 x 4,33 x 0,98 pollici)

### Peso

- 362,8g (12,8 once)

### Certificazioni

- FCC
- CE

### Garanzia

- 3 Anni

### Contenuto della confezione

- TEG-S350
- Guida di installazione rapida
- Adattatore di alimentazione (12V DC, 1A)

Tutti i riferimenti relativi alla velocità sono solo a scopo comparativo. Le specifiche, le dimensioni e la forma del prodotto sono soggette a modifiche senza preavviso e l'aspetto effettivo può differire da quello raffigurato nel presente documento.