



5-Port unverwaltungeter 2,5G Switch

TEG-S350 (v2.0R)

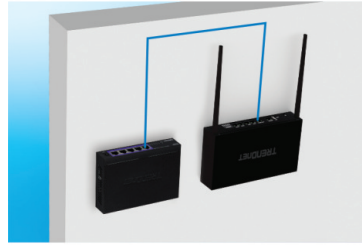
- 5 x 2.5G RJ-45 Ports
- Kompatibel mit bestehenden Cat5e oder besserer Verkabelung
- Abwärtskompatibel mit 100/1000 Mbps-Geräten
- Lüfterloses Design eliminiert Betriebsgeräusche
- Wandmontierbar für flexible Installation
- 25 GBit/s Schaltkapazität
- IEEE 802.3bz (2,5G) konform
- NDAA/TAA-konform (nur in den USA und Kanada)

Erweitern Sie die Bandbreite Ihres Netzwerks und reduzieren Sie digitale Engpässe mit den unverwalteten 2,5 G-Switches von TRENDnet. Diese 2,5 G-Netzwerk-Switches sind mit 2,5 GBASE-T RJ-45-Anschlüssen ausgestattet, die ultraschnelle Geschwindigkeiten von bis zu 2,5 Gbps über Ihre bestehende Cat5e- oder bessere Verkabelung ermöglichen. Jeder 2,5 G-Hochgeschwindigkeits-Switch verfügt über ein robustes Metallgehäuse und kann zur flexiblen Einrichtung an der Wand montiert werden. Das lüfterlose Design senkt den Energieverbrauch und eliminiert das Betriebsgeräusch. Die zuverlässigen 2,5 G-Switches von TRENDnet sind kosteneffiziente Lösungen zur Steigerung des Durchsatzes Ihres Netzwerks.



2.5G Ports

Ausgestattet mit 2,5 GBASE-T RJ-45-Anschlüssen, die ultraschnelle Geschwindigkeiten von bis zu 2,5 Gbits über vorhandene Cat5e- oder bessere Kabel ermöglichen.



Wandmontierbar

Der 2,5 G-Switch verfügt über ein robustes Metallgehäuse und ein praktisches Design für die Wandmontage, das die Flexibilität bei der Installation erhöht.



Lüfterlos

Das lüfterlose Design des 2,5 G-Switches senkt die Energieverbrauchskosten und eliminiert Betriebsgeräusche.

EIGENSCHAFTEN



Einfache Installation

Keine Konfiguration erforderlich, schließen Sie einfach Netzwerkgeräte an den 2,5G-Ethernet-Switch an



2.5G Ports

Ausgestattet mit 2,5 GBASE-T RJ-45-Anschlüssen, die ultraschnelle Geschwindigkeiten von bis zu 2,5 Gbps über vorhandene Cat5e- oder bessere Kabel ermöglichen



Schaltkapazität

25 GBit/s Schaltkapazität



Lüfterlos

Lüfterloses Design reduziert den Stromverbrauch und eliminiert Betriebsgeräusche



WANd besteigbar

Verfügt über ein praktisches wandmontierbares Design für flexible Installation.



Gehäuse-Design

Stabiles Metallgehäuse



Jumbo Frame

Versendet größere Pakete oder Jumbo Frames (bis zu 12KB) für mehr Leistung

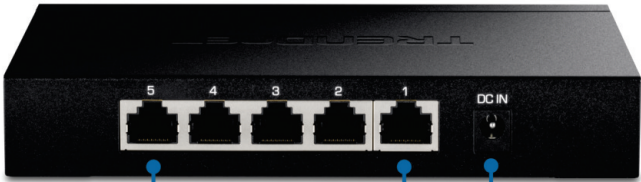


LED-Anzeige

LED-Anzeigen an diesem 2,5G-Switch zeigen den Port-Status an

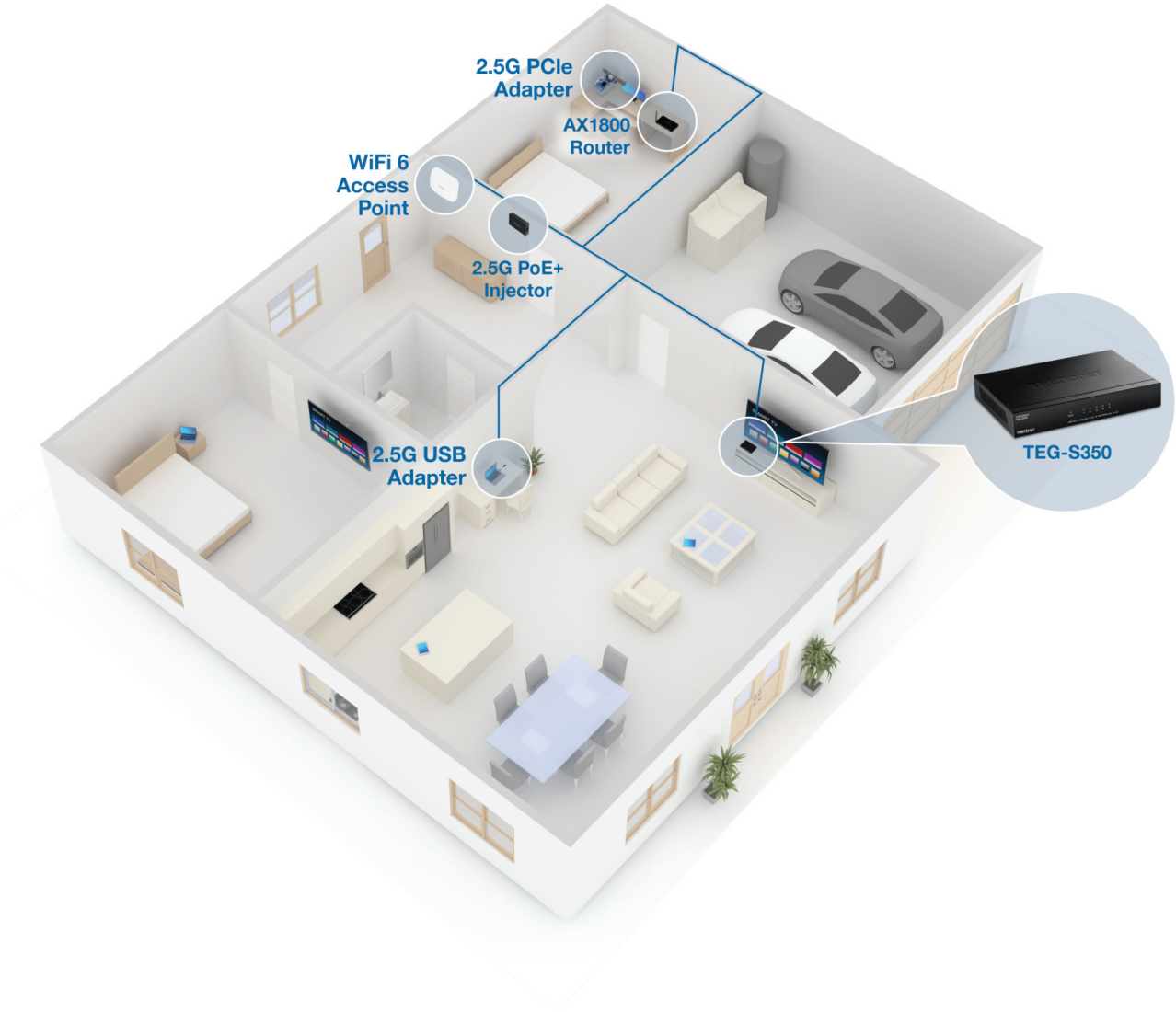


LED indicators



5 x 2.5G RJ-45 ports
(1Gbps/2.5Gbps)

Power



TECHNISCHE SPEZIFIKATIONEN

Standards

- IEEE 802.3x
- IEEE 802.3z
- IEEE 802.3ab
- IEEE 802.3az
- IEEE 802.3bz

Geräteschnittstelle

- 5 x 2,5G RJ-45 Ports (1 Gbps/2,5 Gbps)
- LED-Leuchten

Datentransferrate

- Gigabit: 2000Mbps (Voll duplex)
- 2,5 Gigabit: 5Gbps (Voll duplex)

Leistung

- Schaltkapazität: 25Gbps
- RAM Datenpuffer: 1 MB
- MAC Adresstabelle: 4 K Einträge
- Weiterleitungsrate: 18,6Mpps (Paketgröße 64 Byte)
- Jumbo Frames: 12 KB

Sonderfunktionen

- Wandmontierbar

Stromversorgung

- Eingang: 100 - 240V AC, 50/60 Hz, 0,5A
- Ausgang: 12V DC, 1A externer Stromadapter
- Max. Verbrauch: 9,5 Watt

Lüfter/Akustik

- Lüfterloses Design

MTBF

- 674,176 Stunden

Betriebstemperatur

- 0° – 40° C (32° – 104° F)

Operating Humidity

- Max. 90% nicht-kondensierend

Maße (L x B x H)

- 159 x 110 x 25mm (6,26 x 4,33 x 0,98 Zoll)

Gewicht

- 362,8g (12,8 Unzen)

Zertifizierungen

- FCC
- CE

Garantie

- 3 Jahre

Packungsinhalt

- TEG-S350
- Schnellinstallationseinrichtung
- Netzadapter (12V DC, 1A)

Alle erwähnten Geschwindigkeiten dienen ausschließlich dem Vergleich. Produktspezifikationen, Größe und Form unterliegen unangekündigten Änderungen, und das tatsächliche Aussehen des Produkts kann von dieser Beschreibung abweichen.