

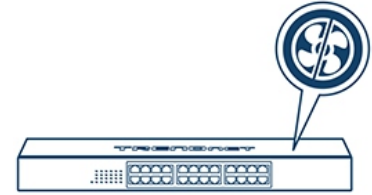
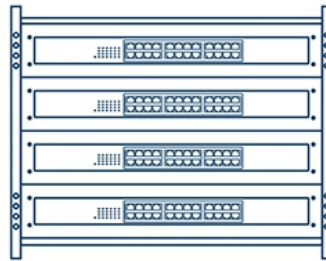
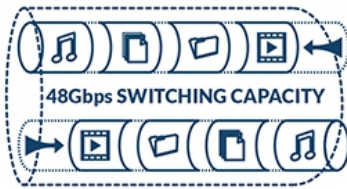


Switch Gigabit de 24 puertos

TEG-S25 (v1.0R)

- 24 puertos Gigabit RJ-45
- Switch metálico resistente
- Fuente de alimentación integrada
- Capacidad de forwarding (reenvío) 48Gbps
- Diseño sin ventilador
- Soportes para montaje en bastidor de 1U 19" incluidos

El switch Gigabit de 24 puertos, modelo TEG-S25, ofrece un gran rendimiento de ancho de banda, facilidad de uso y fiabilidad. Aumente la eficiencia de la red de la oficina y elimine su congestión gracias a la velocidades Gigabit y a una capacidad de conmutación total de 48Gbps con modo full duplex. La fuente de alimentación universal integrada reduce el desorden de cables y los indicadores LED de diagnóstico ayudan a resolver problemas en la red. Conecte y empiece a utilizar este switch resistente para una conectividad de red confiable de alta velocidad.



Velocidades Gigabit

Los puertos Gigabit ofrecen conexiones de red de alta velocidad a 24 dispositivos y la capacidad de conmutación de 48 Gbps permite que el tráfico de datos circule con fluidez, reduciendo los cuellos de botella.

Diseño para montaje en bastidor

Con su robusta carcasa metálica y los soportes de montaje en bastidor incluidos, este switch se adapta a instalaciones en bastidor 1U de 19".

Sin ventilador

El diseño sin ventilador reduce el consumo de energía y elimina los ruidos de funcionamiento molestos.

SOLUCIÓN DE REDES



LED indicators

24x Gigabit ports



Power

CARACTERÍSTICAS



Plug-and-Play

Basta con encender el switch y acoplar los dispositivos conectados



Puertos

24 puertos Gigabit Ethernet



Capacidad de conmutación

Capacidad de conmutación de 48 Gbps



Diseño para montaje en bastidor

Con su robusta carcasa metálica y los soportes de montaje en bastidor incluidos, este switch se adapta a instalaciones en bastidor 1U de 19".



Jumbo Frame

Transmite paquetes más grandes o jumbo frames (de hasta 9KB) para mejorar el rendimiento del convertidor de medios de fibra multimodo



Sin ventilador

El diseño sin ventilador reduce el consumo de energía y elimina los ruidos de funcionamiento



Indicadores LED

Los LED indican el estado de la alimentación, del enlace y de la actividad



Fuente de alimentación interna

100~240VAC, 50/60Hz, fuente de alimentación de conmutación universal interna

ESPECIFICACIONES

Estándares

- IEEE 802.3
- IEEE 802.3u
- IEEE 802.3x
- IEEE 802.3ab

Interfaz del dispositivo

- 24 puertos Gigabit
- Indicadores LED

Tasa de transferencia de datos

- Ethernet: 10 Mbps (half duplex), 20 Mbps (full duplex)
- Fast Ethernet: 100 Mbps (half duplex), 200 Mbps (full duplex)
- Ethernet Gigabit: 2000 Mbps (full duplex)

Rendimiento

- Capacidad de conmutación: 48Gbps
- Búfer de RAM: 512KB
- Tabla de direcciones MAC: 8K de entradas
- Tasa de reenvío: 35.71 Mpps (tamaño de paquetes de 64 bytes)
- Jumbo Frames: 9 KB

Características especiales

- Montaje en bastidor

Alimentación

- Fuente de alimentación interna: 100 - 240V AC, 50/60Hz, 1A
- Consumo máximo: 14.24W

Ventilador y acústica

- Diseño sin ventilador

MTBF

- 500,000 horas

Temperatura de funcionamiento

- 0° – 40° C (32° – 104° F)

Humedad admitida

- Máx. 90% sin condensación

Dimensiones (largo x ancho x alto)

- 440 x 130 x 44mm (17.32 x 5.12 x 1.73 pulgadas)

Peso

- 1.73kg (3.81 libras)

Certificaciones

- FCC
- CE
- ETL

Garantía

- 3 años

Contenido del paquete

- TEG-S25
- Guía de instalación rápida
- Kit de montaje en bastidor
- Cable de alimentación (1.5 m / 49 pies)

Todas las referencias a la velocidad son solo para fines de comparación. Las especificaciones, el tamaño y la forma del producto están sujetos a cambios sin previo aviso, y el aspecto real del producto puede diferir del que se describe en este documento.