



Switch Gigabit GREENnet a 24 porte TEG-S24Dg (v2.0R)

- 24 porte Gigabit
- Matrice di commutazione a 48 Gbps
- Supporto di Jumbo Frame
- Switch in robusto metallo
- Risparmio di energia fino al 70%*

Lo Switch GREENnet Gigabit a 24 porte, modello TEG-S24Dg, offre prestazioni a velocità Gigabit, provata affidabilità, e riduzione del consumo di energia fino al 70%*. La tecnologia GREENnet implementata funziona da subito, senza alcuna necessità di gestione. Questo switch compatto in metallo offre una capacità di commutazione totale di 48 Gbps.



Plug and Play

Basta alimentare lo switch e collegare gli apparecchi



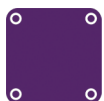
Porte

24 porte Gigabit



Capacità di inoltro

Capacità di inoltro di 48 Gbps



Box in metallo

Interruttore compatto (larghezza 11 inch) in metallo robusto e affidabile



Spie LED indicano

Le spie LED indicano lo stato delle porte



Jumbo Frame

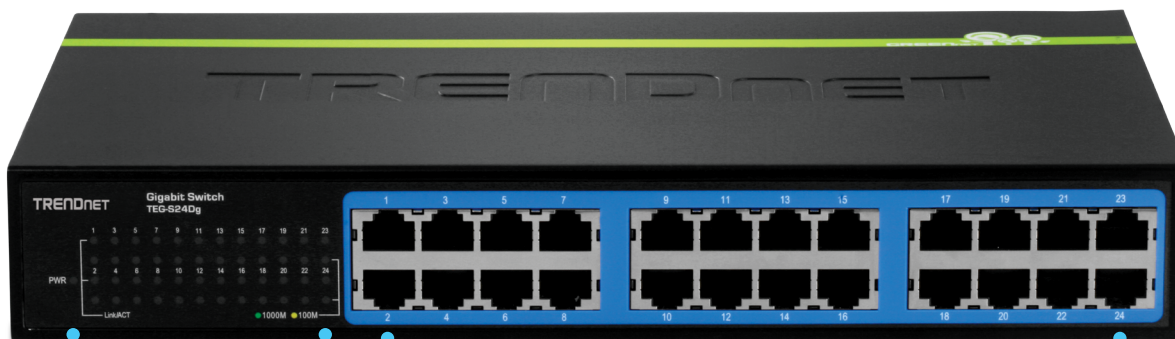
Invia pacchetti di dimensioni maggiori, o Jumbo Frame (fino a 10 KB), per performance superiori



Risparmio energetico

La tecnologia GREENnet integrata riduce il consumo energetico fino al 70%*

Soluzione della rete



1

2

1 Esposizione di LED

2 Porte gigabit

Specifiche

Standards

- IEEE 802.3
- IEEE 802.3u
- IEEE 802.3x
- IEEE 802.3ab
- IEEE 802.3az

Interfaccia apparecchio

- 24 porte gigabit
- Spie LED indicano
- Interruttore di accensione/spengimento

Velocità di trasferimento dati

- Ethernet: 10 Mbps (half duplex), 20 Mbps (full duplex)
- Fast Ethernet: 100 Mbps (half duplex), 200 Mbps (full duplex)
- Gigabit: 2000 Mbps (full duplex)

Prestazioni

- RAM per buffer dati: 0,5 MB
- Fabris Switch: 48 Gbps
- Tabella indirizzi MAC: 8 K immissioni
- Velocità di inoltro: 35,7 Mpps (64-byte packet size)
- Jumbo Frame: 10 KB

Funzioni speciali

- Risparmio energetico con la tecnologia GREENnet
- Metal enclosure

Alimentazione

- Alimentazione interna: 100 - 240 V AC, 50/60 Hz, 0,2 A
- Consumo: 13 Watts (massimo)

Temperatura d'esercizio

- 0 - 40 °C (32 - 104 °F)

Umidità d'esercizio

- Massimo 90% senza-condensa

Dimensioni

- 280 x 180 x 44 mm (11 x 7 x 1,7 in.)

Peso

- 1,7 kg (3,8 lb.)

Certificazioni

- CE
- FCC

Garanzia

- 3 anni limitata

Contenuto della confezione

- TEG-S24Dg
- Guida di installazione rapida
- Cavo di alimentazione

* Máximo ahorro de energía comparado con los switches estándares TRENDnet.

