



## Quick Installation Guide



**TEG-S2400i**  
**TEG-S2600i**

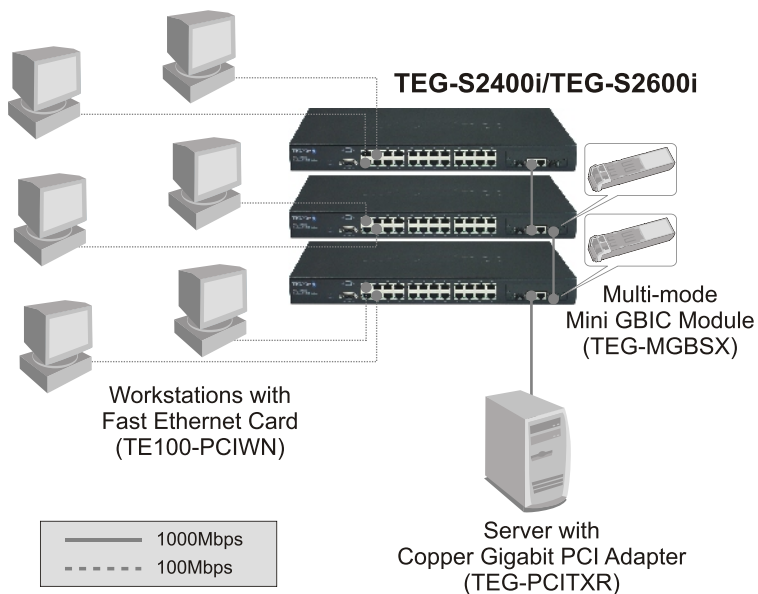
# Table of Contents

Русский .....	1
1. Что нужно сделать в самом начале .....	1
2. Порядок подключения .....	2
3. Порядок использования коммутатора .....	3
Troubleshooting .....	5

# 1. Что нужно сделать в самом начале



## Применение



## 2. Порядок подключения

1. Присоедините сетевой провод к тыльной стороне устройства TEG-S2400i/ TEG-S2600i.

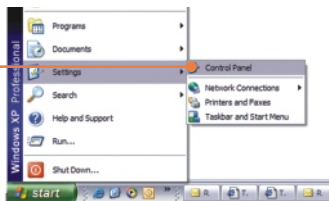


2. Присоедините сетевой кабель к передней части коммутатора и своему компьютеру.

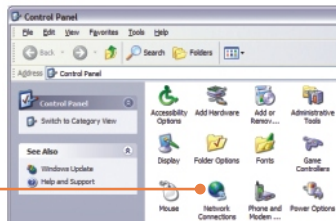
3. Убедитесь в том, что индикатор **PWR** постоянно горит зеленым цветом.

# 3. Порядок использования коммутатора

1. Выберите **Пуск** → **Настройки**  
→ **Панель управления.**



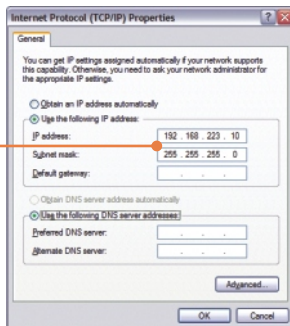
2. Дважды щелкните по значку **Сетевые подключения.**



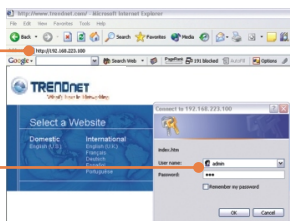
3. Правой кнопкой мыши щелкните по значку **Подключение локальной сети**, затем по значку **Свойства.**



4. Щелкните по закладке **Общие сведения** и затем **Свойства**. Выберите **Internet Protocol (TCP/IP)** и затем **Свойства**. Измените IP-адрес на **192.168.223.10** и щелкните по кнопке **ОК**, чтобы изменения были приняты.



5. Откройте свой веб-браузер и введите **http://192.168.223.100**, затем нажмите на **Ввод**.



6. Имя пользователя: **admin**  
Пароль: **123**

7. левой стороны выберите соответствующую опцию для конфигурирования коммутатора SNMP.



**Установка завершена.**

**Примечание:** Подробнее о дополнительных возможностях узнайте в Руководстве пользователя.

**Q1. How come I cannot see any light from any of my LED's?**

**A1.** Your TEG-S2400i/TEG-S2600i is not getting any power. Make sure that your surge protector or your outlet is getting power and make sure that the AC Power cord is properly connected to your switch.

**Q2. After connecting several workstations to the switch, I have all workstations communicating with the server, but I cannot access the switch's web configuration utility. What should I do?**

**A2.** Please change your switch's IP address to match the network segment of your workstations. For configuring your switch's IP address, please consult the User's Guide.

**Q3. I have connected several workstations into the switch, but one workstation does not connect to the network. The LEDs on one of the ports remain unlit, while the rest of the ports have blinking LEDs. What do I do?**

**A3.** You either have a faulty network card or a faulty network patch cable. Make sure that your network card and network cable are functional.

If you have any questions regarding your switch please contact TRENDnet Technical Support Department.

## Certifications

This equipment has been tested and found to comply with FCC and CE Rules.

Operation is subject to the following two conditions:

- (1) This device may not cause harmful interference.
- (2) This device must accept any interference received. Including interference that may cause undesired operation.



Waste electrical and electronic products must not be disposed of with household waste. Please recycle where facilities exist. Check with your Local Authority or Retailer for recycling advice.



**NOTE:** THE MANUFACTURER IS NOT RESPONSIBLE FOR ANY RADIO OR TV INTERFERENCE CAUSED BY UNAUTHORIZED MODIFICATIONS TO THIS EQUIPMENT. SUCH MODIFICATIONS COULD VOID THE USER'S AUTHORITY TO OPERATE THE EQUIPMENT.

### ADVERTENCIA

En todos nuestros equipos se mencionan claramente las características del adaptador de alimentación necesario para su funcionamiento. El uso de un adaptador distinto al mencionado puede producir daños físicos y/o daños al equipo conectado. El adaptador de alimentación debe operar con voltaje y frecuencia de la energía eléctrica domiciliar existente en el país o zona de instalación.





# TRENDnet<sup>®</sup>

## TRENDnet Technical Support

US • Canada

**Toll Free Telephone:** 1(866) 845-3673

24/7 Tech Support



Europe (Germany • France • Italy • Spain • Switzerland • UK)

**Toll Free Telephone:** +00800 60 76 76 67

English/Espanol - 24/7

Francais/Deutsch - 11am-8pm, Monday - Friday MET

Worldwide

**Telephone:** +(31) (0) 20 504 05 35

English/Espanol - 24/7

Francais/Deutsch - 11am-8pm, Monday - Friday MET

## Product Warranty Registration

Please take a moment to register your product online.

Go to TRENDnet's website at <http://www.trendnet.com>

# TRENDnet<sup>®</sup>

20675 Manhattan Place  
Torrance, CA 90501  
USA