



Módulo LC monomodo de longitud de onda dual SFP

TEG-MGBS20D3 (v1.0R)

- Debe asociarse al TEG-MGBS20D5 o a otro módulo compatible
- Tipo de conector simplex LC (monohilo)
- Módulo SFP (WDM) bidireccional
- Abarca distancias de hasta 20 km (12.4 millas)
- Tx: 1310 nm / Rx: 1550 nm, fuente de alimentación de 3.3 V

El TEG-MGBS20D3 de TRENDnet asociado al TEG-MGBS20D5 genera una solución de fibra monohilo de larga distancia, con un alcance de hasta 20 km (12.4 millas). Otra opción es desarrollar su conexión de fibra de hilo doble y convertirla en dos conexiones de fibra monohilo separadas. La interfaz SFP es compatible con ranuras SFP estándar y ofrece una interfaz SFP 1000BASE-LX.



SFP conectable en caliente

Transceptor SFP conectable en caliente y compatible con ranuras SFP conformes con MSA



Fibra bidireccional

Transmisión: 1310 nm / recepción: 1550 nm; debe asociarse al TEG-MGBS20D5 o a otro módulo SFP compatible



Distancia de fibra

Admite conexiones en red en distancias de hasta 20 km (12.4 millas)



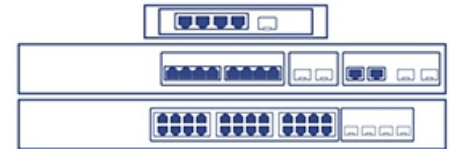
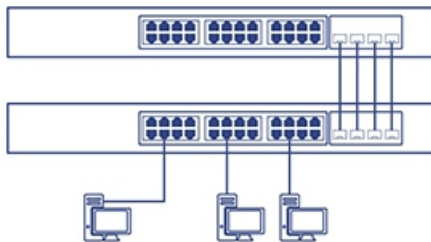
Puerto de fibra

Conector simplex tipo LC



Temperatura de funcionamiento

Clasificado para un intervalo de temperaturas de funcionamiento de 0 a 70 °C (de 32 a 158 °F)



Aplicaciones para fibra

Conexión en red de larga distancia por fibra para aplicaciones industriales, de fabricación, de complejos corporativos y de campus académicos.

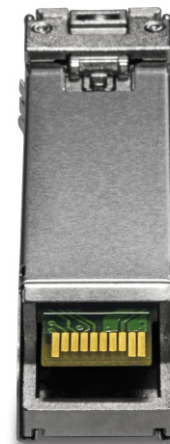
Modo / distancia de fibra

El transceptor monomodo cubre distancias de hasta 20 km (12.4 millas) y admite velocidades de transmisión de datos de hasta 1.25 Gbps.

Compatibilidad

Compatible con switches SFP y adaptadores de TRENDnet, así como muchas soluciones SFP de terceros

Conector simplex tipo LC



Especificaciones

Estándares

- IEEE 802.3z
- Compatible con canal de fibra ANSI
- Láser Clase 1

Interfaz del dispositivo

- Conforme con MSA SFP
- Conector simplex LC

Tasa de transferencia de datos

- 1.25 Gbps

Longitud de onda

- TX: 1310 nm
- RX: 1550 nm

Potencia óptica de salida

- -3 ~ -9 dBm

Distancia

- 20 km (12.4 millas)

Características especiales

- Conectable en caliente
- Módulo SFP (WDM) bidireccional

Sensibilidad

- -23 dBm

Consumo eléctrico

- 0.8 vatios

Temperatura de funcionamiento

- 0 – 70 °C (32 - 158 °F)

Humedad admitida

- Máx. 85% sin condensación

Dimensiones

- 57 x 13 x 12 mm (2.2 x 0.5 x 0.5 pulgadas)

Peso

- 18 g (0.6 onzas)

Certificaciones

- CE
- FCC

Garantía

- Limitada a 3 años

Contenido del paquete

- TEG-MGBS20D3

