



Módulo LC de modo único e comprimento de onda duplo SFP

TEG-MGBS20D3 (v1.0R)

- Deve ser emparelhado com o TEG-MGBS20D5 ou outro módulo compatível
- Tipo de conector LC simplex (linha única)
- Módulo SFP bidirecional (WDM)
- Estende-se a distâncias de até 20 km (12,4 milhas)
- Tx: 1310 nm / Rx: 1550 nm, Fonte de alimentação de +3,3 volts

O TEG-MGBS20D3 da TRENDnet quando emparelhado com o TEG-MGBS20D5 cria uma solução de fibra de longa distância e linha única com um alcance de até 20 km (12,4 milhas). Como alternativa, aumente sua conexão de fibra preexistente de duas linhas e transforme-a em duas conexões de fibra de linha única. A interface SFP é compatível com slots SFP padrão e oferece uma interface SFP 1000BASE-LX.



SFP compatível com hot plug

Transceptor SFP compatível com hot plug com slot SFP compatível com MSA



Fibra bidirecional

Transmitir: 1310 nm / Receber: 1550 nm, emparelhar com TEG-MGBS20D5 ou módulo SFP compatível



Distância da fibra

Suporta redes por distâncias até 20 km (12,4 milhas)



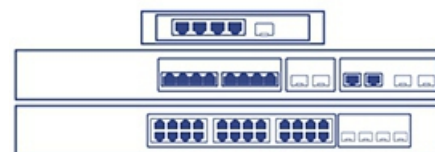
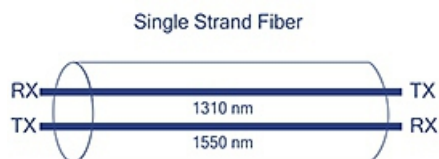
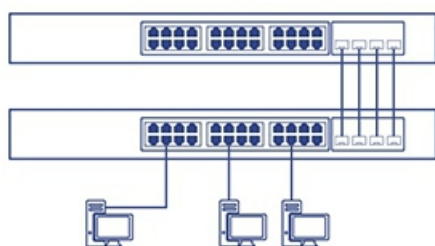
Porta de fibra

Conector simplex tipo LC



Temperatura de operação

Classificado para uma faixa de temperatura de operação de 0 a 70 °C (32 a 158 °F)



Aplicações de fibra

Rede de fibra de longa distância para aplicações industriais, de manufatura, corporativas e campus educacionais.

Distância / Modo de fibra

O transceptor de modo único se estende por distâncias até 20 km (12,4 milhas) e suporta até 1,25 Gbps de velocidade de transferência.

Compatibilidade

Compatível com adaptadores, switches SFP TRENDnet e várias soluções SFP de terceiros.

Conector simplex tipo LC



Especificações

Normas

- IEEE 802.3z
- Compatível com canal de fibra ANSI
- Laser classe 1

Interface do dispositivo

- Compatível com SFP MSA
- Conector LC simplex

Taxa de transferência de dados

- 1,25 Gbps

Comprimento de onda

- TX: 1310 nm
- RX: 1550 nm

Energia de saída óptica

- -3 ~ -9 dBm

Distância

- 20 km (12,4 milhas)

Características especiais

- Compatível com hot plug
- Módulo SFP bidirecional (WDM)

Sensibilidade

- -23 dBm

Consumo de energia

- 0,8 watts

Temperatura de operação

- 0 – 70 °C (32 - 158 °F)

Umidade de operação

- Máximo 85% sem condensação

Dimensões

- 57 x 13 x 12 mm (2,2 x 0,5 x 0,5 pol.).

Peso

- 18 g (0,6 oz)

Certificações

- CE
- FCC

Garantia

- Limitada de 3 anos

Conteúdo da embalagem

- TEG-MGBS20D3

