



## Modulo tipo LC modalità singola a doppia lunghezza d'onda SFP

### TEG-MGBS20D3 (v1.0R)

- Deve essere accoppiato a TEG-MGBS20D5 o altro modulo compatibile
- Connettore tipo simplex LC (filo singolo)
- Modulo SFP bidirezionale (WDM)
- Copre distanze fino a 20 km (12,4 miglia)
- Tx: 1310 nm / Rx: 1550 nm, alimentazione +3,3 v

TEG-MGBS20D3 di TRENDnet se accoppiato a TEG-MGBS20D5 crea una soluzione con fibra a filo singolo e a lunga distanza, in grado di coprire fino a 20 km (12,4 miglia). In alternativa, è possibile aumentare la connessione in fibra a doppio filo pre-esistente e trasformarla in due connessioni in fibra a filo singolo separate. L'interfaccia SFP è compatibile con gli slot SFP standard e offre un'interfaccia SFP 1000BASE-LX.



### SFP conectable en caliente

Transceptor SFP conectable en caliente y compatible con ranuras SFP conformes con MSA



### Fibra bidireccional

Transmisión: 1310 nm / recepción: 1550 nm; debe asociarse al TEG-MGBS20D5 o a otro módulo SFP compatible



### Distancia de fibra

Admite conexiones en red en distancias de hasta 20 km (12.4 millas)



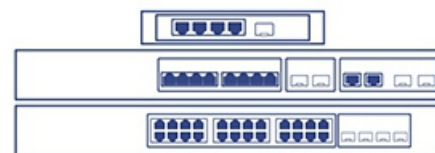
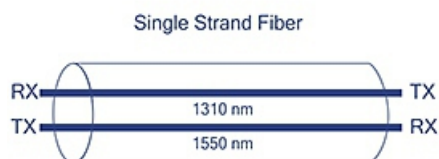
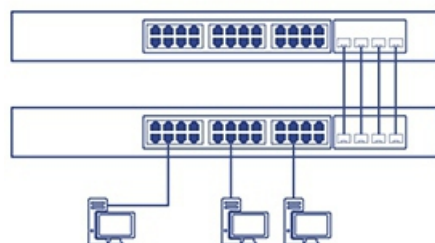
### Puerto de fibra

Conector simplex tipo LC



### Temperatura de funcionamiento

Clasificado para un intervalo de temperaturas de funcionamiento de 0 a 70 °C (de 32 a 158 °F)



### Applicazioni della fibra

Networking con fibra a lunga distanza per applicazioni industriali, di produzione, aziendali e campus educativi.

### Modalità fibra / distanza

Ricetrasmittitore a modalità singola copre distanze fino a 20 km (12,4 miglia) e supporta velocità di throughput fino a 1,25 Gbps.

### Compatibilità

Compatible con interruptori SFP TRENDnet, adattatori e molte altre soluzioni SFP di terza parte.

Conector simplex tipo LC



## Specifiche

### Standard

- IEEE 802.3z
- Compatibile con i canali su fibra ANSI
- Laser classe 1

### Interfaccia dispositivo

- Compatibile a MSA SFP
- Connettore simplex LC

### Velocità di trasferimento dati

- 1,25 Gbps

### Lunghezza d'onda

- TX: 1310 nm
- RX: 1550 nm

### Uscita ottica alimentazione

- -3 ~ -9 dBm

### Distanza

- 20 km (12,4 miglia)

### Funzionalità speciali

- Hot pluggable
- Modulo SFP bidirezionale (WDM)

### Sensibilità

- -23 dBm

### Consumo elettrico

- 0,8 watt

### Temperatura di esercizio

- 0 – 70 °C (32 - 158 °F)

### Umidità di esercizio

- Max. 85% senza condensa

### Dimensioni

- 57 x 13 x 12 mm (2,2 x 0,5 x 0,5 poll.)

### Peso

- 18 g (0,6 oz.)

### Certificazioni

- CE
- FCC

### Garanzia

- Limitata 3 anni

### Contenuto della confezione

- TEG-MGBS20D3

