



Switch Web Smart 10G 10-porte

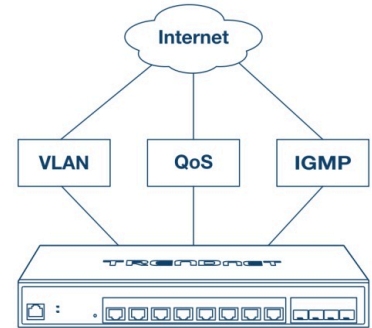
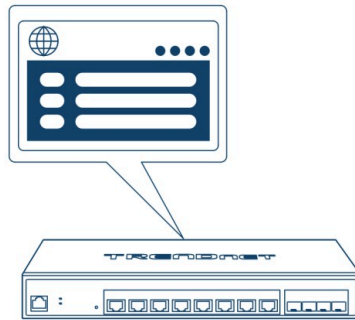
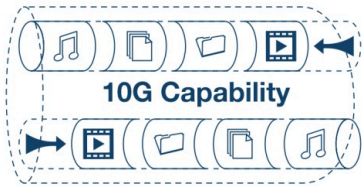
TEG-7124WS (v1.0R)

- 8 x porte 10G
- 4 x slot SFP+
- Supporta velocità di connessione 10M/100M/1G/2.5G/5G/10G
- Interfaccia di gestione basata sul Web di facile utilizzo
- Supporta IPv6, LACP, VLAN, QoS e Snooping IGMP
- Controllo larghezza di banda per porta
- Supporta Privato e VLAN
- Capacità di commutazione di 240Gbps
- IEEE 802.1p QoS con supporto di programmazione della coda
- Alloggiamento in metallo montabile su rack 1U 19"
- Conforme a NDAA/TAA (solo Stati Uniti e Canada)

Lo Switch Web Smart 10G di TRENDnet, modello TEG-7124WS offre comandi avanzati di gestione del traffico per soddisfare le richieste in evoluzione delle reti SMB. Questo switch gestito IPv6-ready montabile su rack è provvisto di un'interfaccia intuitiva su base web. Le caratteristiche avanzate dello switch gestito includono LACP al fine di aumentare la larghezza di banda tra gli switch raggruppando le porte, VLAN per segmentare e isolare i gruppi LAN virtuali, QoS per la prioritizzazione del traffico, controlli di larghezza di banda delle porte e monitoraggio SNMP, il che rende questa una soluzione potente per qualsiasi rete SMB. Migliora le prestazioni vocali isolando e dando priorità al traffico VoIP rispetto al normale traffico dati grazie a una funzione vocale VLAN semplice da utilizzare.

Libera le risorse del router trasferendo i processi di routing a questo switch gestito utilizzando la funzione di routing statico L2+ IPv4/IPv6 al fine di instradare in maniera efficiente il traffico a livello di switch. La funzione di ispezione ARP dinamica contribuisce a proteggere i dispositivi collegati dagli attacchi man-in-the-middle scartando i pacchetti ARP dannosi e non validi. Approfitta delle funzioni di snooping multicast e IGMP/MLD disponibili per ottimizzare le prestazioni del sistema di sorveglianza IP e ridurre al minimo il traffico di rete.

Lo switch gestito web smart 10G di TRENDnet vanta anche otto porte Ethernet 10GBASE-T e quattro slot 10G SFP+ per gli uplink di rete ad alta velocità o le connessioni NAS/access server in downlink, offrendo una soluzione economica per aggiungere capacità di collegamento 10G a una rete SMB.



10GBASE-T & 10G SFP+ Alta Velocità

Offre otto porte Ethernet 10GBASE-T e quattro slot 10G SFP+ per uplink di rete ad alta velocità o connessioni NAS/server di accesso downlink fornendo una soluzione conveniente per aggiungere funzionalità di collegamento 10G a una rete di piccole e medie imprese.

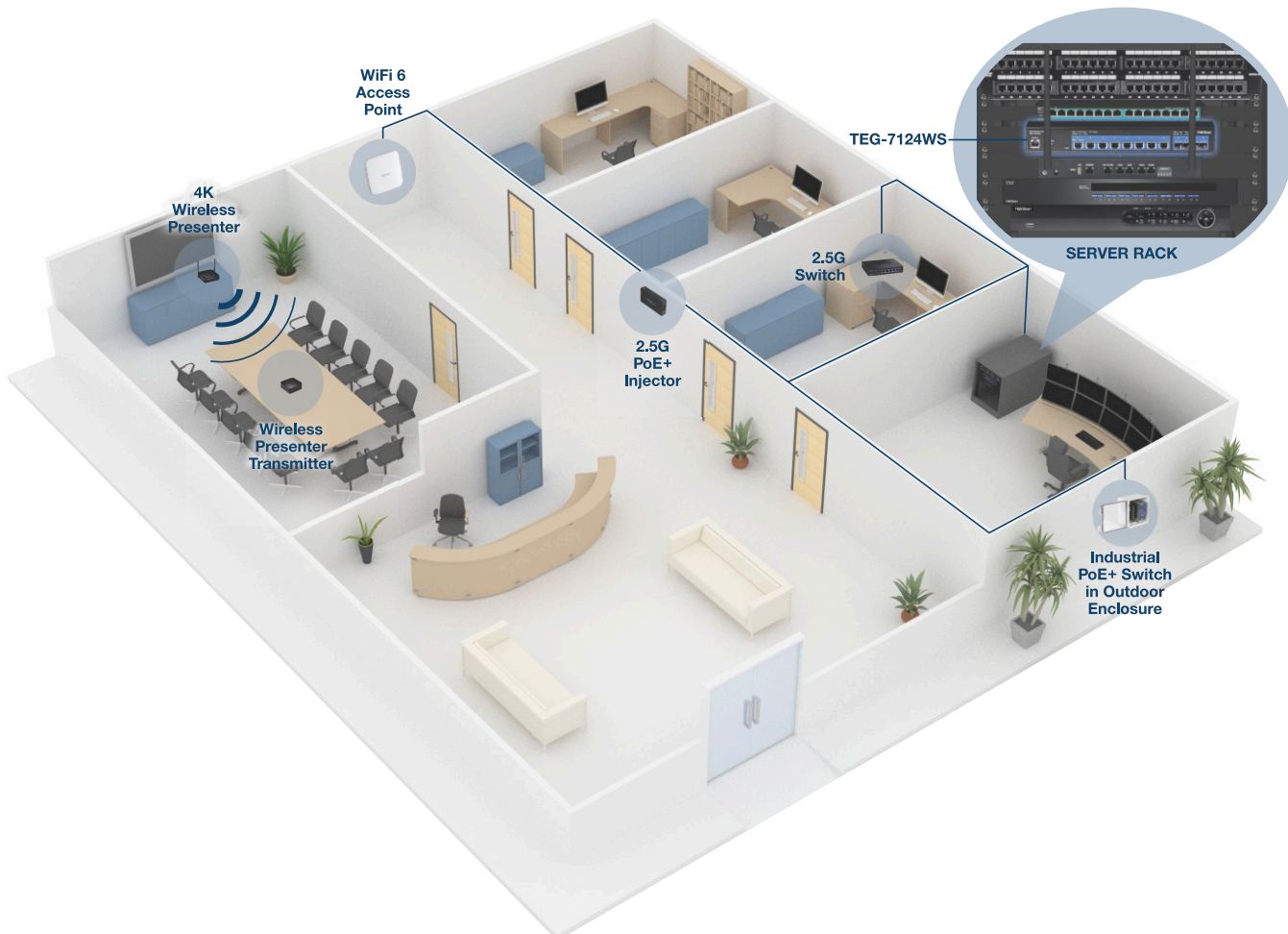
Gestione Web Smart

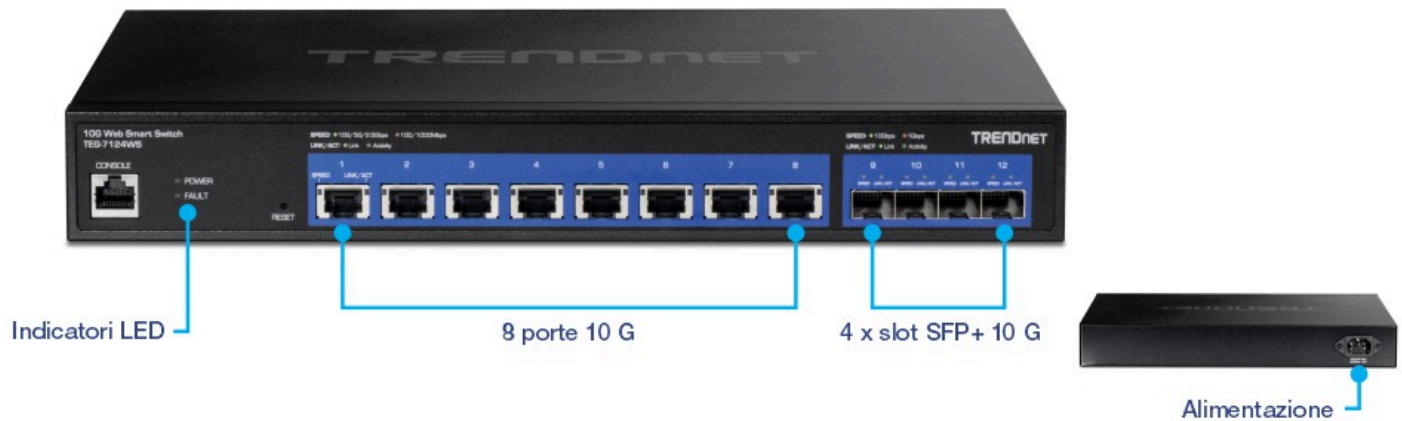
Fornisce una gestione GUI basata sul Web facile da usare per una ridotta complessità di configurazione dello switch e offre una combinazione di funzioni gestione SMB per una facile implementazione.

Flessibilità d'integrazione

Le caratteristiche gestite includono liste di controllo d'accesso, VLAN, snooping IGMP, QoS, RMON, trap SNMP e syslog per il monitoraggio e l'integrazione flessibile della rete.

SOLUZIONE DELLA RETE





CARATTERISTICHE



Hardware design

Fornisce otto porte 10G, quattro slot 10G SFP+, una capacità di commutazione di 240 Gbps, un alimentatore integrato e staffe per il montaggio su rack



Pronto per IPv6

Questo switch supporta la configurazione IPv6 ed IPv6 neighbor discovery.



Gestione del traffico

Un'ampia gamma di configurazioni di rete sono supportate da: aggregazione link 802.3ad, VLAN Asimmetrica, VLAN 802.1Q, VLAN Voce, RTSP, MSTP, Rivelazione Loopback, GVRP, Classe di servizio (CoS) 802.1p, gestione larghezza di banda della porta e programmazione coda QoS



Diagnostica

Un utile test di diagnosi del cavo e statistica del traffico aiuta la ricerca e risoluzione dei problemi della rete



Controllo d'accesso

Caratteristiche come filtraggio porta/MAC, SSL,ACL, 802.1X, TACACS+, e RADIUS sono compatibili con controlli dell'accesso di rete stratificati.



Monitoraggio

RMON, SNMP, SNMP Trap, e Port Mirroring facilitano le soluzioni di gestione dell'amministratore

SPECIFICHE

Standards

- IEEE 802.1d
- IEEE 802.1p
- IEEE 802.1Q
- IEEE 802.1s
- IEEE 802.1w
- IEEE 802.1X
- IEEE 802.1ab
- IEEE 802.3
- IEEE 802.3u
- IEEE 802.3x
- IEEE 802.3z
- IEEE 802.3ab
- IEEE 802.3ad
- IEEE 802.3ae
- IEEE 802.3af
- IEEE 802.3at
- IEEE 802.3an
- IEEE 802.3az
- IEEE 802.3bz

Interfaccia dispositivo

- 8 porte 10G
- 4 x slot SFP+ 10 G
- Indicatori LED

Velocità trasferimento dati

- Ethernet: 10 Mbps (half duplex), 20 Mbps (full duplex)
- Fast Ethernet: 100 Mbps (half duplex), 200 Mbps (full duplex)
- Gigabit Ethernet: 2000 Mbps (full duplex)
- Ethernet 2.5G: 5000Mbps (full duplex)
- Ethernet 5G: 10Gbps (full duplex)
- Ethernet 10G: 20Gbps (full duplex)
- SFP: 2000Mbps (full duplex)
- SFP+: 20Gbps (full duplex)

Prestazione

- Switch fabric: 240Gbps
- Buffer RAM: 16MB
- MAC Address Table: voci 32K
- Jumbo Frames: 10 KB
- HOL Blocking Prevention
- Tasso di inoltro: 178.56Mpps (dimensione del pacchetto 64 byte)

Gestione

- CLI (Telnet / SSHv2) per amministrazione di base
- HTTP/HTTPS (SSL v2/3 TLS) Web based GUI
- SNMP v1, v2c, v3
- RMON v1
- Static Unicast MAC Address
- Abilitazione/disabilitazione risparmio energetico 802.3az
- LLDP e LLDP-MED
- Test diagnostico Cavo Virtuale
- IPv6: IPv6 Neighbor Discovery, IPv6 Static IP, DHCPv6, Auto configuration
- Configurazione immagine doppia

MIB

- RMON MIB RFC 1271
- AB802.1 IEEE MIB LLDP
- RFC 1213 MIB II
- RFC 1643 Ethernet intf MIB
- RFC 1493 bridge MIB

Spanning Tree

- IEEE 802.1d STP (protocollo Spanning Tree)
- IEEE 802.1w RSTP (Protocollo Rapid Spanning Tree)
- IEEE 802.1s MSTP (Protocollo Multiple Spanning Tree)

Link Aggregation

- Static Link Aggregation
- 802.3ad Dynamic LACP

Quality of Service (QoS)

- 802.1p Class of Service (CoS)
- (Punto Codice Servizi Differenziati) DSCP
- Controllo larghezza di banda per porta
- Programmazione della coda: Strict Priority, Weighted Round Robin (WRR)

VLAN

- 802.1Q Tagged VLAN
- Dynamic GVRP
- Fino a 256 gruppi VLAN , ID Range 1-4094
- Private VLAN (porte protette)
- VLAN Voce (10 OUI definiti dall'utente)

Multicast

- IGMP Snooping v1, v2, v3 (per VLAN)
- Snooping MLD v1, v2
- Funzione di uscita rapida dal protocollo IGMP
- Fino a 256 voci multicast

Port Mirror

- RX, TX, od entrambi
- Relazione molte ad una

Controllo d'accesso

- Controllo di accesso in rete basato su porta 802.1X , RADIUS, TACACS+
- Autenticazione utente con accesso esterno locale
- Snooping DHCP
- Protezione da Loopback
- Trusted Host
- Denial of Service (DoS)
- Vincolo porta MAC IP
- Blocco multicast sconosciuto

ACL IPv4 L2-L4 & IPv6

- MAC Address
- VLAN ID
- Ether Type (solo IPv4)
- Protocolli IP 0-255
- Porte TCP/UDP 1-65535
- 802.1p
- TOS (solo IPv4)
- Indirizzo IPv4 e maschera (solo IPv4)
- Indirizzo IPv6 e lunghezza del prefisso (solo IPv6)

Funzioni Layer 3

- Routing statico IPv4/IPv6
- Interfacce IP: fino a 6
- Voci tabella di routing: fino a 500 (IPv4 / IPv6)
- Tabella ARP (fino a 128 ingressi)
- Instradamento Inter-VLAN

Alimentazione

- Ingresso: 100 - 240 V AC, 50/60 Hz, alimentatore interno
- Consumo massimo: 152,3W

Ventole/rumore

- Numero: 1
- Ventole intelligenti
- Livello di rumore: 39 dBA (max.)

MTBF

- 53,900 ore

Temperatura di esercizio

- -0° – 50° C (32° – 122° F)

Umidità di esercizio

- Max. 90% senza condensa

Dimensioni

- 325 x 230 x 44mm (12,80 x 9,06 x 1,74 pollici)
- Montaggio a rack 1 unità

Peso

- 1,96 kg (4,31 libbre)

Certificazioni

- CE
- FCC
- UL

Garanzia

- 3 Anni

Contenuto della confezione

- TEG-7124WS
- Guida rapida d'installazione
- Cavo alimentazione (1,8 m / 6 ft.)
- Kit di montaggio a rack
- Cavo console (1m / 3,28 ft.)

Tutti i riferimenti relativi alla velocità sono solo a scopo comparativo. Le specifiche, le dimensioni e la forma del prodotto sono soggette a modifiche senza preavviso e l'aspetto effettivo può differire da quello raffigurato nel presente documento.