



Switch gigabit web smart a 48 porte con 4 slot mini-GBIC condivisi

TEG-448WS [B1.0R]

Lo switch gigabit web smart a 48 porte con 4 slot mini-GBIC condivisi (codice TEG-448WS) offre capacità di switching a 96Gbps con caratteristiche managed layer 2 ad un costo ridotto. Supporto per SNMP v1, 802.1x, STP, VLAN 802.11Q, QoS, IGMP snooping, Broadcast Storm Control e port Trunking offrono una soluzione di switch backbone scalabile, economica e sicura per reti SMB.

Il supporto SNMP consente allo switch di offrire preziose informazioni su stato ed eventi, risparmiando tempo e risorse degli amministratori di sistema. Collega una rete a fibra alle slot mini-GBIC condivise e server di rete e switch utilizzando le porte gigabit RJ-45. Accedi all'interfaccia di gestione tramite browser internet e segmenta sino a 256 reti VLAN, gestisci la priorità di rete con il supporto 802.1p e la larghezza di banda dedicata con il trunking port-based.

- CARATTERISTICHE**
- 48 10/100/1000Mbps Porte Auto-MDIX Fast Ethernet
 - 4 slot mini-GBIC (condivisi con le porte gigabit 45~48)
 - Offre capacità di switching a 96Gbps
 - Controllo flusso full duplex IEEE 802.3x e Back Pressure
 - IEEE 802.3ad Port Trunk
 - Protocolo de IEEE 802.1D Spanning Tree
 - IEEE 802.1p QoS
 - Supporta autenticazione IEEE 802.1X e SNMP v1
 - Supporta VLAN Tag IEEE 802.1Q basato su porta e Asymmetric VLAN
 - Metodo di salvataggio e di Commutazione Diretta
 - LED diagnostici sul pannello anteriore
 - Supporta il trasferimento dei pacchetti Jumbo Frame (Dimensione massima fino a 9Kbytes)
 - Motore di ricerca indirizzi integrato, con tabella degli gli indirizzi MAC indirizzi assoluti 8K
 - Supporta RAM 1024Kbyte per il buffering dei dati
 - Configurazione semplice tramite il browser web
 - Dimensioni standard per montaggio a rack 19" (1U) (kit di montaggio incluso)
 - 3 Anni- Garanzia Limitata

Switch gigabit web smart a 48 porte con 4 slot mini-GBIC condivisi

TEG-448WS [B1.0R]

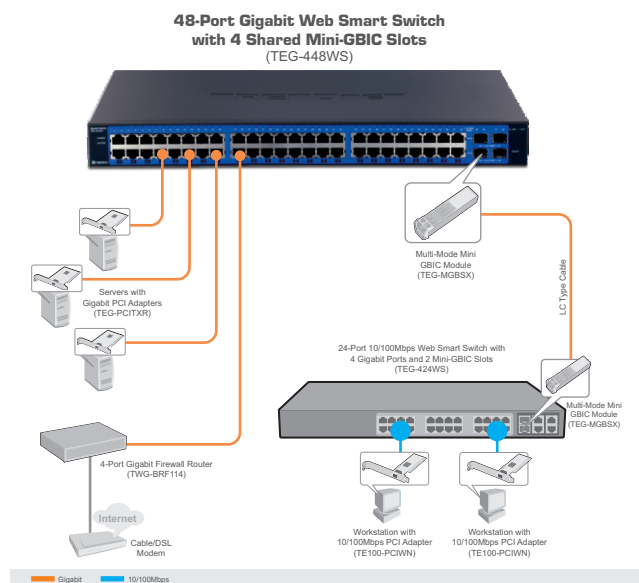
Specifiche

Hardware	
Standards	<ul style="list-style-type: none">• IEEE 802.3 10Base-T • IEEE 802.3u 100Base-TX • IEEE 802.3ab 1000Base-T • IEEE 802.3z 1000Base-SX/LX (Mini-GBIC)• Controllo flusso full duplex IEEE 802.3x e Back Pressure • IEEE 802.3ad Port Trunk • IEEE 802.1p QoS• Protocollo de IEEE 802.1D Spanning Tree • IEEE 802.1Q VLAN Tag • IEEE 802.1X Authentication • SNMP v1
Supporti di rete	<ul style="list-style-type: none">• Ethernet: UTP/STP Cat. 3, 4, 5 fino a 100m • Fast Ethernet: UTP/STP Cat. 5, 5e fino a 100m• Gigabit: UTP/STP Cat. 5, 5e, 6 fino a 100m
Protocollo/ Topologia	<ul style="list-style-type: none">• CSMA/CD, Star
Porte LAN	<ul style="list-style-type: none">• 48 x 10/100/1000Mbps Auto-MDIX Gigabit Ethernet ports 4 x Mini-GBIC slots (shared with Gigabit ports 45-48)
Velocità di trasferimento dati	<ul style="list-style-type: none">• Ethernet: 10Mbps/20Mbps (Half/Full-Duplex) • Fast Ethernet: 100Mbps/200Mbps (Half/Full-Duplex)• Gigabit Ethernet: 2000Mbps (Full-Duplex)
Tabella filtraggio indirizzi	<ul style="list-style-type: none">• 8K element
RAM per buffer dati	<ul style="list-style-type: none">• 1024KBytes
Fabris Switch	<ul style="list-style-type: none">• Capacità di inoltro 96Gbps
LEDs de diagnóstico	<ul style="list-style-type: none">• A unità: Potenza, sistema • Por Cooper Gigabit Port: Enlace/Actividad, velocità (1000M-Verde, 100M-Amber)• A porta Mini-GBIC: collegamento/attività
Alimentazione	<ul style="list-style-type: none">• 100-240V AC, 50/60Hz internal power supply
Consumo elettrico	<ul style="list-style-type: none">• 99.7 watts (max)
Dimensioni	<ul style="list-style-type: none">• 440 x 310 x 44mm (17.32 x 12.25 x 1.73 pollici)
Peso	<ul style="list-style-type: none">• 4.43kg (9.75lbs)
Temperatura	<ul style="list-style-type: none">• Operación: 0°C ~ 40°C (32°F ~ 104°F); Stoccaggio: -10°C ~ 70°C (14°F ~ 158°F)
Umidità	<ul style="list-style-type: none">• Operación: 10 % ~ 90 % RH (senza condensa); Stoccaggio: 5 % ~ 90 % RH (senza condensa)
Certificazioni	<ul style="list-style-type: none">• CE, FCC

Switch gigabit web smart a 48 porte con 4 slot mini-GBIC condivisi

TEG-448WS [B1.0R]

Soluzione della rete



Contenuto della confezione

- TEG-448WS
- Guida di installazione rapida multi-lingue
- CD-ROM contenente l'Utility
- Cavo d'alimentazione
- Kit per il montaggio a rack

Prodotti correlati

TEG-240WS	Switch gigabit web smart a 24 porte con 2 slot mini-GBIC condivisi
TEG-2248WS	Switch gigabit web smart a 48 porte con 4 porte gigabit e 2 slot mini-GBIC
TEG-160WS	Switch gigabit web smart a 16 porte con 2 slot mini-GBIC condivisi

Optional Mini-GBIC Modules

TEG-MGBSX	Modulo SX multi-mode mini-GBIC
TEG-MGBS10	Modulo SC single-mode mini-GBIC
TEG-MGBS40	Modulo LC single-mode mini-GBIC
TEG-MGBS80	Modulo LC single-mode mini-GBIC

LE INFORMAZIONI D'ORDINAMENTO

TRENDNET[®]

20675 Manhattan Place, Torrance, CA 90501 USA

Tel: 1-310-961-5500

Fax: 1-310-961-5511

Web: www.trendnet.com

Email: sales@trendnet.com

Per ordinare prego denomi:

1-888-326-6061

