



## Conmutador Smart 48-puertos Gigabit basado en Web

### TEG-448WS

El conmutador Smart de 48 puertos Gigabit a 10/100/1000Mbps y 4 ranuras Mini-GBIC basado en Web de TRENDnet ofrece un alto rendimiento y capacidad de ampliación para empresas grandes. Sus ranuras Mini-GBIC pueden utilizar cable de fibra simple o multimodo para diseñar una red troncal de alta velocidad. Los puertos Cobre Gigabit del conmutador admiten Auto-MDIX y Auto-sensing, para una integración de red libre de problemas. El TEG-448WS admite protocolos de red avanzados, como VLAN, QoS, enlace Trunking, y duplicación.

### Características

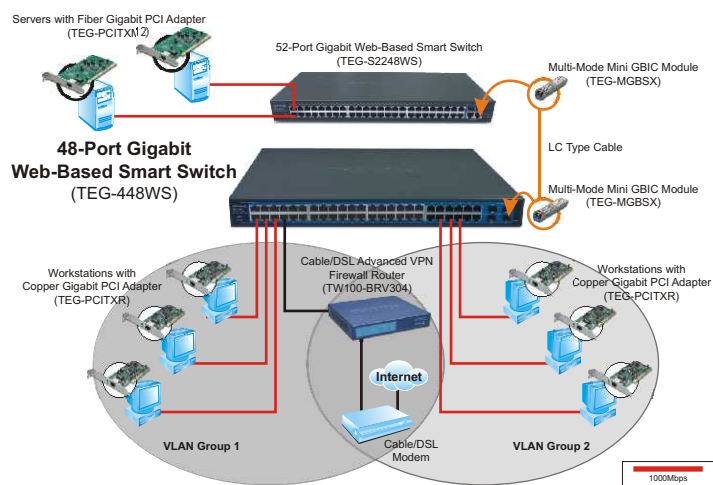
- 48 puertos UTP Ethernet Gigabit con Auto-negociación y Auto-MDIX a 10/100/1000Mbps
- 4 ranuras mini-GBIC Auto-Sense a 1000Mbps comparten 4 puertos 1000Base-T (Puerto 45-48)
- Modo de transferencia Full/Half dúplex para cada puerto
- Almacenamiento y arquitectura Forward Switching
- Motor de búsqueda de dirección integrado con tabla de direcciones MAC absoluta de 8K
- Compatible con un registro de dato RAM de 1,632K bytes
- Control de flujo IEEE 802.3x para modo full/half dúplex
- Control de flujo de contrapresión para modo Half-Dúplex
- Compatible con Tag VLAN, QoS, enlace trunking y replicación de puerto basado en Web.
- Con la función Port Setting (configuración de puerto), los usuarios pueden configurar la disponibilidad, velocidad, modo dúplex y control de flujo de cada puerto.
- Fácil utilidad de administración basada en Windows y configuración basada en Web.
- Amplio LED de diagnóstico en el panel frontal
- Tamaño estándar de 19" (1U) para para estante (kit incluido)
- 5 años de garantía

# Conmutador Smart 48-puertos Gigabit basado en Web TEG-448WS

## Especificaciones

Hardware	
Estándares	<ul style="list-style-type: none"> <li>• IEEE 802.3 10Base-T</li> <li>• IEEE 802.3u 100Base-TX</li> <li>• IEEE 802.3ab 1000Base-T</li> <li>• IEEE 802.3z 1000Base-SX/LX (GBIC)</li> <li>• Flujo de Control Full Dúplex IEEE 802.3x</li> </ul>
Medios de Red	<ul style="list-style-type: none"> <li>• Ethernet: UTP/STP Cat. 3, 4, 5</li> <li>• Fast Ethernet: UTP/STP Cat. 5</li> <li>• Gigabit: UTP/STP Cat. 5, 5E, 6</li> </ul>
Protocolo/Topología	<ul style="list-style-type: none"> <li>• CSMA/CD, Star</li> </ul>
Puertos de LAN	<ul style="list-style-type: none"> <li>• 48 puertos Ethernet Gigabit a 10/100/1000Mbps con características de auto-negociación</li> <li>• 4 ranuras Mini-GBIC comparten 4 ranuras 1000BASE-T (comparten 4 puertos 1000Base-T)</li> </ul>
Velocidad de transferencia de datos	<ul style="list-style-type: none"> <li>• Ethernet: 10Mbps/20Mbps (Half-Duplex/Full-Duplex)</li> <li>• Fast Ethernet: 100Mbps/200Mbps (Half-Duplex/Full-Duplex)</li> <li>• Gigabit Ethernet: a 2000Mbps (Full-Dúplex)</li> </ul>
Tabla de direcciones	<ul style="list-style-type: none"> <li>• 8k entradas</li> </ul>
Búfer de RAM de datos	<ul style="list-style-type: none"> <li>• 1632KBytes</li> </ul>
LEDs de diagnóstico	<ul style="list-style-type: none"> <li>• Por unidad: Potencia, Sistema</li> <li>• Por Ethernet Gigabit: Enlace/ACT</li> <li>• Por puerto Gigabit de cobre: Enlace/ACT, velocidad (1000M-verde, 100M-ámbar)</li> <li>• Por puerto Gigabit Mini-GBIC: Enlace/ACT</li> </ul>
Consumo eléctrico	<ul style="list-style-type: none"> <li>• 100 - 240V AC, 50/60Hz, alimentación eléctrica interna, 70 vatios (Máx)</li> </ul>
Dimensiones (Ancho x profundidad x altura)	<ul style="list-style-type: none"> <li>• 440 x 310 x 44 mm (17,32" x 12,25" x 1,73")</li> </ul>
Peso	<ul style="list-style-type: none"> <li>• 4,43kg (9,75 lbs)</li> </ul>
Temperatura	<ul style="list-style-type: none"> <li>• Operando: 0° C ~ 40° C (32° F ~ 104° F)</li> <li>• Para almacenamiento: -10° C ~ 70° C (14° F ~ 158° F)</li> </ul>
Humedad	<ul style="list-style-type: none"> <li>• Operando: 10% ~ 90% RH</li> <li>• Para almacenamiento: 5% ~ 90% RH</li> </ul>
Certificaciones	<ul style="list-style-type: none"> <li>• FCC Class A, CE Class A</li> </ul>

## Solución en redes



## Contenidos del paquete

- TEG-448WS
- Guía de instalación rápida
- CD-ROM de la herramienta
- Cable de alimentación
- Kit de montaje en rack

## Productos Relacionados

TEG-2224WS	Conmutador Smart Gigabit con base Web de 28 puertos a 10/100/1000Mbps
TEG-2248WS	Switch de 52 Puertos - Gigabit con base Inteligente
TEG-160WS	Conmutador Smart basado en Web Gigabit de 16-puertos

## Información de la orden

### TRENDnet

3135 Kashiwa Street, Torrance, CA 90505 USA  
 Tel: 1-888-777-1550  
 Fax: 310-891-1111  
 Web: [www.trendnet.com](http://www.trendnet.com)  
 Email: [sales@trendnet.com](mailto:sales@trendnet.com)

Para ordenar por favor llame:

**1-888-326-6061**

