



Switch web smart 10/100 Mb/s à 24 ports

TEG-424WS (v2.0R)

- 24 ports 10/100 Mb/s
- 4 ports Gigabit
- 2 logements SFP partagés
- Capacité de commutation de 12,8 Gb/s
- Gestion web smart avancée
- La conception sans ventilateur réduit la consommation d'énergie et le bruit
- Supports de fixation fournis

Le Switch web smart 10/100 Mb/s à 24 ports sans ventilateur de TRENDnet, modèle TEG-424WS, offre 24 ports 10/100 Mb/s, 4 ports Gigabit, 2 logements SFP partagés, et une capacité de commutation de 12,8 Gb/s. Ce switch compatible IPv6 offre des fonctions avancées de gestion du trafic, de dépannage, de contrôle d'accès, d'économie d'énergie GREENnet et de contrôle à un prix réduit.

Matériel



Conception du matériel

Offre 24 ports 10/100 Mb/s, 4 ports Gigabit, 2 logements SFP partagés, une capacité de commutation de 12,8 Gb/s, une alimentation intégrée et les supports de fixation sont inclus



Sans ventilateur

La conception sans ventilateur réduit la consommation d'énergie et le bruit



Compatible IPv6

Ce switch est compatible avec la configuration IPv6 et la découverte de voisins IPv6



Gestion du trafic

Une vaste gamme de configurations réseau est supportée par: L'agrégation de liens 802.3ad, le VLAN asymétrique, le VLAN 802.1Q, le VLAN vocal, le VLAN privé, le contrôle de la largeur de bande, le GVRP, l'IGMP v1-v3, la class of service (CoS) 802.1p, le protocole spanning tree (STP, RSTP et MSTP) et la programmation de files QoS



Dépannage

La comparaison du trafic en temps réel, les tableaux du groupe d'erreurs et un test pratique du câble contribuent à un dépannage rapide



Contrôle d'accès

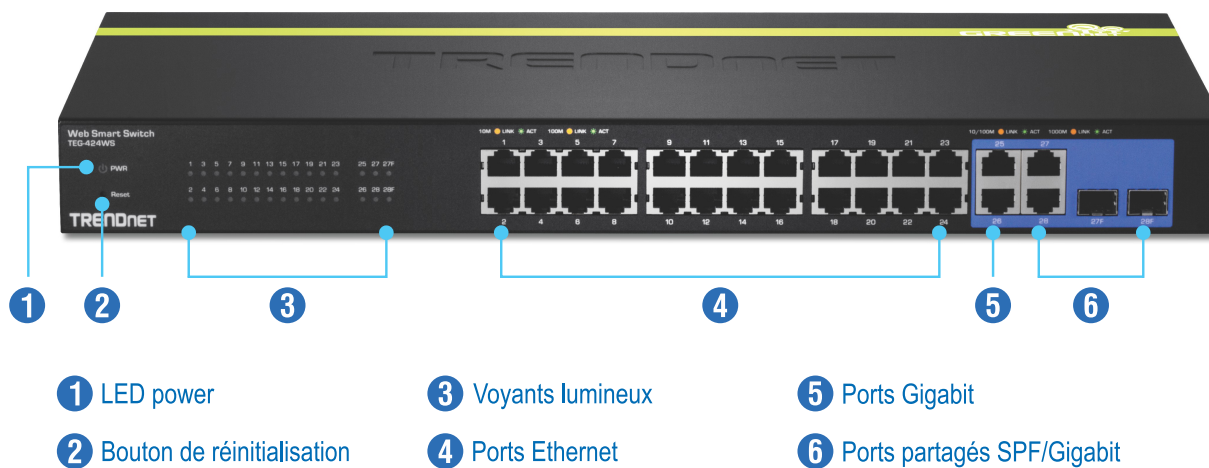
Des fonctions telles que l'ACL, le SSL, le filtrage MAC ou sur le port, les contrôles de dénis de service, le 802.1X, le TACACS+ et RADIUS sont compatibles avec les contrôles de sécurité multicouche



Surveillance

Le RMON, le SNMP, le SNMP trap et la mise en miroir des ports sont compatibles avec les solutions de surveillance administrateur

Solution réseaux



1 LED power

2 Bouton de réinitialisation

3 Voyants lumineux

4 Ports Ethernet

5 Ports Gigabit

6 Ports partagés SPF/Gigabit

Spécifications

Normes

- IEEE 802.1d
- IEEE 802.1p
- IEEE 802.1Q
- IEEE 802.1s
- IEEE 802.1w
- IEEE 802.1X
- IEEE 802.1ab
- IEEE 802.3
- IEEE 802.3u
- IEEE 802.3x
- IEEE 802.3z
- IEEE 802.3ab
- IEEE 802.3ad
- IEEE 802.3az

Interface du périphérique

- 24 ports 10/100 Mb/s (ports 1 - 24)
- 4 ports Gigabit (ports de 25 - 28)
- 2 logements SFP partagés (partagés avec les ports 27 - 28)
- Voyants LED

Débit de transfert des données

- Ethernet: 10 Mb/s (half duplex), 20 Mb/s (full duplex)
- Fast Ethernet: 100 Mb/s (half duplex), 200 Mb/s (full duplex)
- Ethernet Gigabit: 2000 Mb/s (full duplex)

Performances

- Matrice de commutation 12,8 Gb/s
- Mémoire tampon: 512 KB
- Tableau des adresses MAC Entrées de 8K
- Trame Jumbo: 10 KB
- Prévention du blocage en tête de file
- Débit de transmission: 9,5 Mb/s (paquet 64 bytes)

Gestion

- Interface utilisateur graphique (GUI) basée Internet HTTP/HTTPS (SSL v2/3 TLS)
- SNMP v1/v2c/v3
- RMON v1
- Adresse MAC Unicast statique
- Activer/désactiver l'économie d'énergie 802.3az
- LLDP
- Test virtuel du câble
- IPv6: Découverte des voisins IPv6, IP statique IPv6
- DHCPv6, configuration automatique

MIB

- MIB II RFC 1213
- Pont MIB RFC 1493
- Extension de pont MIB RFC 2674
- SNMPv2 MIB RFC 1907

- Interface Ethernet MIB RFC 1643
- MIB RFC 2863 semblable à Ethernet
- Groupe de l'interface MIB RFC 2233
- MIB Traps Convention RFC 1215
- RMON MIB RFC 1757, RFC 2819
- 802.1p MIB RFC 2674
- Authentification client RADIUS MIB RFC 2618
- LLDP-MIB IEEE 802.1ab
- Ping MIB RFC 2925, RFC 4560

Spanning tree

- IEEE 802.1D STP (protocole spanning tree)
- IEEE 802.1w RSTP (protocole spanning tree rapide)
- IEEE 802.1s MSTP (protocole spanning tree multiple)

Agrégation de liens

- Agrégation de liens statiques
- LACP dynamique 802.3ad

Quality of service (QoS)

- Classe de service 802.1p (CoS)
- DSCP (services de points de code différenciés)
- Contrôle de la largeur de bande par port
- Programmation de la file d'attente: priorité stricte, tourniquet alterné (WRR)

VLAN

- Allocation VLAN à plusieurs gestionnaires
- VLAN asymétrique
- Repérage VLAN 802.1Q
- GVRP dynamique
- Jusqu'à 256 groupes VLAN, Gamme d'ID de 1 - 4094
- VLAN privé (ports protégés)
- Voix sur le VLAN (10 OUI définis par utilisateur)

Multidiffusion

- Filtrage IGMP v1, v2, v3 (par VLAN)
- Adresse statique de multidiffusion
- Jusqu'à 256 entrées de multidiffusion

Mise en miroir des ports

- RX, TX, or les deux
- Un à un

Contrôle d'accès

- Contrôle d'accès au réseau basé sur le port 801.1X, RADIUS, TACACS+
- Authentification de l'utilisateur dial in local
- Surveillance DHCP (par VLAN)
- Détection des boucles
- Détection des adresses dupliquées
- Hôte fiable
- Déni de service (DoS)

ACL IPv4 L2-L4 & IPv6

- Adresse MAC
- ID VLAN
- Type Ether (IPv4 uniquement)
- Protocole IP de 0 - 255
- Port TCP/UDP de 1 - 65535
- 802.1p
- DSCP (IPv4 uniquement)
- Adresse IPv6 (IPv6 uniquement)

Compatibilité

- Utilitaire optionnel: Windows® 8.1, 8, 7, Vista, XP, Windows® 2003/2008 server

Fonctions spéciales

- Conception sans ventilateur
- IPv6
- Economie d'énergie 802.3az
- Installable dans une armoire informatique

Alimentation

- Entrée: Alimentation interne de 100 - 240 V AC, 50/60 Hz
- Consommation: 11,56 watts (max.)

Ventilateurs/acoustique

- Conception sans ventilateur

MTBF (temps moyen entre défaillances)

- 395,811 heures

Température de fonctionnement

- 0 - 45°C (32 - 113°F)

Humidité en fonctionnement

- Max. 90%, pas-de-condensation

Dimensions

- 440 x 210 x 44,45 mm (17,3 x 8,27 x 1,75 pouces)
- Installable sur rack (hauteur 1U)

Poids

- 1,78 kg (3,92 livres)

Certifications

- CE
- FCC

Garantie

- Limitée de 3 ans

Contenu de l'emballage

- TEG-424WS
- Guide d'installation rapid
- CD-ROM (utilitaire et Guide de l'utilisateur)
- Cordon d'alimentation (1,8 m/6 pieds)
- Matériel d'installation dans une armoire informatique

