



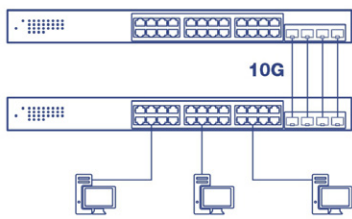
## Smart Switch Web Gigabit a 28 porte con slot SFP+ 10 G

TEG-30284 (v2.0R)

- 24 porte Gigabit
- 4 x 10G SFP+ slot
- Interfaccia di gestione basata sul Web di facile utilizzo
- Supporta IPv6, LACP, VLAN, QoS e Snooping IGMP/MLD
- Supporto per l'instradamento statico IPv4/IPv6
- Controllo larghezza di banda per porta
- Supporta Privato, Multicast e VLAN Voce
- Il design fanless (senza ventolina) assicura un funzionamento silenzioso
- Capacità di commutazione 128Gbps
- IEEE 802.1p QoS con supporto di programmazione della coda

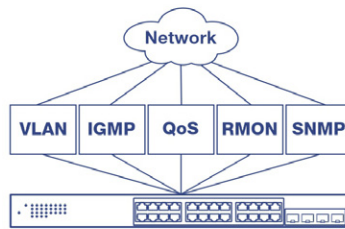
La serie Smart Switch Web Gigabit di TRENDnet offre caratteristiche L2+ avanzate con controlli di gestione del traffico potenziati per soddisfare le esigenze in continua evoluzione delle reti SMB. Questo switch gestito IPv6-ready montabile su rack è dotato di un'interfaccia intuitiva basata sul web. Le funzioni avanzate dello switch gestito includono LACP per aggregare le porte per aumentare la larghezza di banda tra gli switch, VLAN per segmentare e isolare gruppi di LAN virtuali, QoS per la prioritizzazione del traffico, controlli della larghezza di banda delle porte e monitoraggio SNMP, rendendo questa una soluzione potente per le reti SMB. Migliorate le prestazioni vocali isolando e dando priorità al traffico VoIP dal normale traffico dati con la funzione VLAN vocale di facile utilizzo.

Consente di liberare risorse del router scaricando i processi di routing verso lo switch gestito utilizzando la funzione di routing statico L2+ IPv4/IPv6 per instradare in modo efficiente il traffico a livello di switch. La funzione di ispezione ARP dinamica aiuta a proteggere i dispositivi collegati da attacchi man-in-the-middle scartando i pacchetti ARP dannosi e non validi. Sfruttate le funzioni disponibili di multicast e di snooping IGMP/MLD per ottimizzare le prestazioni del sistema di sorveglianza IP e ridurre al minimo il traffico di rete. Questo switch Gestito Smart Web di TRENDnet è dotato anche di slot 10G SFP+ per supportare le applicazioni di rete in fibra ottica a lunga distanza.



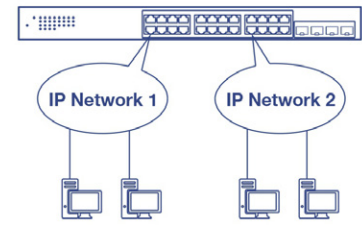
## 10G SFP+ SLOT

Offre quattro slot SFP+ 10G dedicati per connessioni di rete ad alta velocità, fornendo una soluzione economicamente vantaggiosa per aggiungere capacità di collegamento 10 G ad una rete SMB.



## Flessibilità d'integrazione

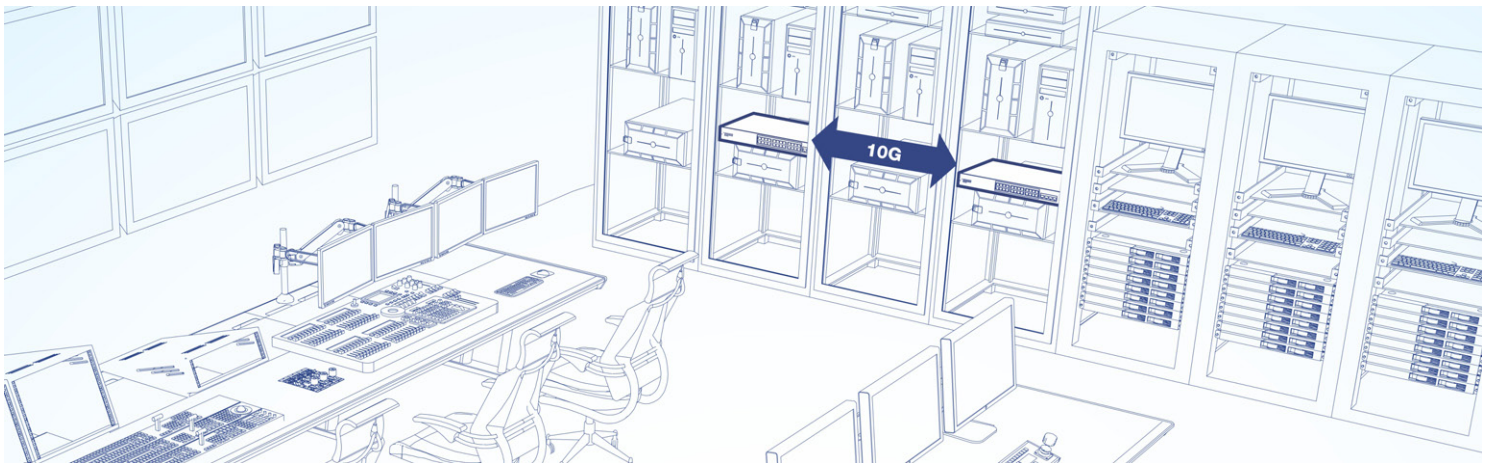
Le caratteristiche degli switch gestiti includono liste di controllo d'accesso, VLAN, snooping IGMP/MLD, QoS, RMON, trap SNMP e syslog per il monitoraggio e l'integrazione flessibile della rete.



## Routing statico IPv4/IPv6

Liberare le risorse del router trasferendo i processi di routing allo switch gestito utilizzando la funzione di routing statico L2+ IPv4/IPv6 per instradare in modo efficiente il traffico a livello di switch.

## SOLUZIONE DELLA RETE





## SPECIFICHE

### Standards

- IEEE 802.1d
- IEEE 802.1p
- IEEE 802.1Q
- IEEE 802.1s
- IEEE 802.1w
- IEEE 802.1X
- IEEE 802.1ab
- IEEE 802.3
- IEEE 802.3u
- IEEE 802.3x
- IEEE 802.3z
- IEEE 802.3ae
- IEEE 802.3ab
- IEEE 802.3ad
- IEEE 802.3az

### Interfaccia dispositivo

- 24 porte Gigabit
- 4 x slot SFP+ 10 G
- Indicatori LED

### Velocità trasferimento dati

- Ethernet: 10 Mbps (half duplex), 20 Mbps (full duplex)
- Fast Ethernet: 100 Mbps (half duplex), 200 Mbps (full duplex)
- Gigabit Ethernet: 2000 Mbps (full duplex)
- SFP+ 10 G: 20 Gbps (full duplex)

### Rendimento

- Matrice di commutazione: 128 Gbps
- Buffer RAM: 1,5 MB
- Tabella indirizzi MAC: 16K voci
- Jumbo Frames: 12KB
- HOL Blocking Prevention
- Velocità invio: 95,2 Mpps (dimensione pacchetto 64-byte)

### Gestione

- CLI (Telnet / SSHv2) per amministrazione di base
- HTTP/HTTPS (SSL v2/3 TLS) Web based GUI
- SNMP v1, v2c, v3
- RMON v1
- Static Unicast MAC Address
- Abilitazione/disabilitazione risparmio energetico 802.3az
- LLDP e LLDP-MED
- Test diagnostico Cavo Virtuale
- IPv6: IPv6 Neighbor Discovery, IPv6 Static IP, DHCPv6, Auto configurazione
- Configurazione immagine doppia
- Root TC/Protezione

### MIB

- 1354 RFC MIB SCHEDA AVANZAMENTO IP
- RMON MIB RFC 1271
- 1213 RFC MIB IPV4
- 2465 RFC MIB IPV6
- VLAN-Q 802.1 IEEE MIB GVRP
- Ad802.3 IEEE MIB LA
- AB802.1 IEEE MIB LLDP
- 2933 RFC MIB SNOOPING IGMP
- 3019 RFC MIB SNOOPING MLD
- Q802.1 IEEE MIB VLAN PRIVATO
- 2026 RFC MIB DHCP Snooping
- 43213 RFC MIB QOS
- 3415 RFC MIB SNMP
- 4318 RFC MIB STP
- 802.1X IEEE MIB PNAC
- Q802.1 IEEE MIB VLAN
- 1611 RFC MIB DNS
- MIB ACL
- MIB CTRL AMPIEZZA DI BANDA
- MIB LBD
- MIB MIRROR
- MIB NEIGHBOR IPV6
- MIB SNTP
- MIB CTRL STORM
- STATISTICHE MIB
- Strumento MIB
- MIB VLAN VOCALE
- MIB DOS

### Spanning Tree

- IEEE 802.1D STP (Protocollo Spanning Tree)
- IEEE 802.1w RSTP (Protocollo Rapid Spanning Tree)
- IEEE 802.1s MSTP (Protocollo Multiple Spanning Tree)

### Link Aggregation

- Static Link Aggregation
- 802.3ad Dynamic LACP

### Quality of Service (QoS)

- 802.1p Class of Service (CoS)
- (Punto Codice Servizi Differenziati) DSCP
- Controllo larghezza di banda per porta
- Programmazione della coda: Strict Priority, Weighted Round Robin (WRR)

### VLAN

- Definizione di VLAN di gestione multiple
- Asymmetric VLAN
- 802.1Q Tagged VLAN
- Dynamic GVRP
- VLAN basate su MAC
- VLAN basata su protocollo
- Fino a 256 gruppi VLAN , intervallo ID 1-4094
- Private VLAN (porte protette)
- VLAN Voce (10 OUI definiti dall'utente)

### Multicast

- IGMP Snooping v1, v2, v3 (per VLAN)
- Snooping MLD v1, v2
- Funzione di uscita rapida dal protocollo IGMP
- MVR (Registrazione VLAN Multicast)
- Static Multicast Address
- Fino a 256 voci multicast

### Port mirror

- RX, TX, od entrambi
- Relazione molte ad una

### Controllo d'accesso

- Controllo di accesso in rete basato su porta 802.1X, RADIUS, TACACS+
- Autenticazione locale di utente Dial In
- Snooping DHCP (per VLAN)
- Protezione da Loopback
- Protezione da duplicazione di indirizzo
- Trusted Host
- Denial of Service (DoS)
- Vincolo porta MAC IP
- Ispezione ARP dinamica
- Blocco multicast sconosciuto

### ACL IPv4 L2-L4 & IPv6

- MAC Address
- VLAN ID
- Ether Type (soltanto IPv4)
- Protocolli IP 0-255
- Porte TCP/UDP 1-65535
- 802.1p
- DSCP (soltanto IPv4)
- IPv6 Address (soltanto IPv6)

### Funzioni Layer 3

- Routing statico IPv4/IPv6
- Interfacce IP: fino a 6
- Voci tabella di routing: fino a 500 (IPv4 / IPv6)
- Tabella ARP (fino a 128 ingressi)
- Instradamento Inter-VLAN

**Compatibilità**

- Utility software opzionale: Windows® 10, 8.1, 8, 7, Vista, XP, Compatibilità server Windows® 2003/2008 2016

**Caratteristiche speciali**

- 10G SFP+ SLOT
- Design senza ventole
- IPv6
- Risparmio energetico 802.3az
- Montabile a rack

**Alimentazione**

- Ingresso: 100 - 240 V AC, 50/60 Hz, alimentatore interno
- Consumo massimo: 22,8W

**MTBF**

- 948,066 ore

**Temperatura d'esercizio**

- -5° – 50° C (23° – 122° F)

**Umidità di esercizio**

- Max. 95% senza condensa

**Dimensioni**

- 440 x 140 x 44mm (17,32 x 5,51 x 1,74 pollici)
- Montaggio a rack 1 unità

**Peso**

- 762 g (1,7 lb.)

**Certificazioni**

- CE
- FCC

**Garanzia**

- 3 anni

**Contenuto della confezione**

- TEG-30284
- Guida rapida d'installazione
- Cavo alimentazione (1,8 m / 6 ft.)
- Kit di montaggio a rack

Tutti i riferimenti relativi alla velocità sono solo a scopo comparativo. Le specifiche, le dimensioni e la forma del prodotto sono soggette a modifiche senza preavviso e l'aspetto effettivo può differire da quello raffigurato nel presente documento.