

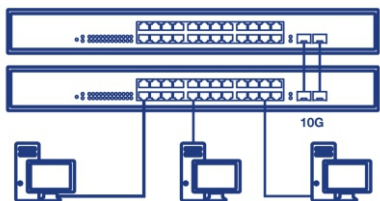


24-Port Gigabit Switch mit 2 x 10G SFP+ Slots

TEG-30262 (v1.0R)

- 24 Gigabit-Ports
- 2 x 10G SFP+ Slots
- 88 Gbit/s Schaltkapazität
- 1U rackmontierbar (Halterungen inbegriffen)
- Lüfterloses Design

Der 24-Port Gigabit-Switch mit 2 x 10G SFP+-Slots von TRENDnet, Modell TEG-30262, bietet hohe Bandbreitenleistung, Benutzerfreundlichkeit und Zuverlässigkeit. Dieser 10G SFP-Switch bietet zwei dedizierte 10G SFP+-Steckplätze für Hochgeschwindigkeits-Netzwerkverbindungen und stellt somit eine kostengünstige Lösung dar, um einem SMB-Netzwerk 10G-Link-Fähigkeit hinzuzufügen. Mit einem robusten Metallgehäuse und den mitgelieferten Rackmount-Halterungen ist der 10G SFP-Switch bestens für 19 Zoll 1HE Rack-Installationen geeignet.



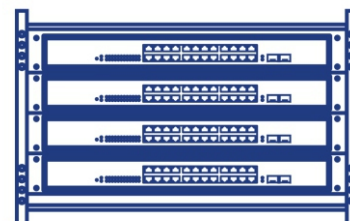
10G SFP+ Switch

Bietet zwei dedizierte 10G SFP+-Steckplätze für Hochgeschwindigkeits-Netzwerkverbindungen und stellt somit eine kostengünstige Lösung für die Erweiterung eines SMB-Netzwerks um 10G-Link-Funktionen dar.



Lüfterlos

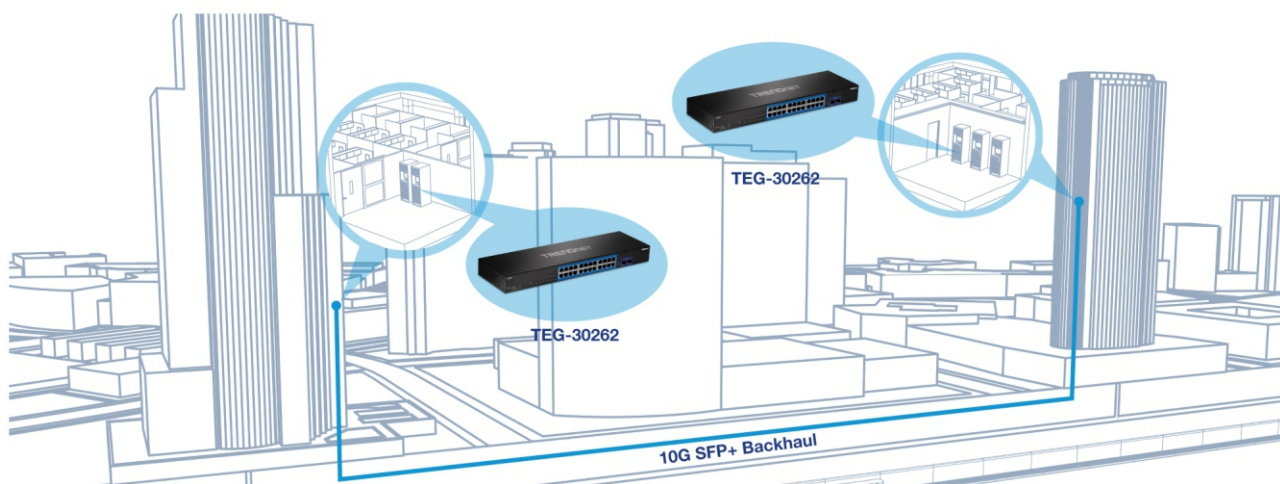
Lüfterloses Design reduziert den Stromverbrauch und eliminiert Betriebsgeräusche.



Rackmontierbares Design

Mit einem robusten Metallgehäuse und den mitgelieferten Rackmount-Halterungen ist dieser 10G SFP-Switch bestens für 19 Zoll 1HE Rack-Installationen geeignet.

Illustration Eines Network



Ports

24 x Gigabit Ports und 2 x 10G SFP+ Slots für Hochgeschwindigkeitsverbindungen



Gehäuse-Design

10G SPF-Switch mit stabilem Metallgehäuse für die Rackmontage mit beiliegendem Montagekit



LED-Leuchten

LED-Leuchten zeigen den Status des Ports an



Schaltkapazität

88 Gbit/s Schaltkapazität



Lüfterlos

Lüfterloses Design reduziert den Stromverbrauch und eliminiert Betriebsgeräusche



Jumbo Frame

Verschicken größerer Pakete oder Jumbo Frames (bis zu 10 KB) für bessere Leistung

Technische Spezifikationen

Standards	<ul style="list-style-type: none"> • IEEE 802.3 • IEEE 802.3u • IEEE 802.3ab • IEEE 802.3x • IEEE 802.1p • IEEE 802.3ae • IEEE 802.3az
Geräteschnittstelle	<ul style="list-style-type: none"> • 24 ports Gigabit • 2 logements SFP+ 10 G • Voyants LED
Datenübertragungsrate	<ul style="list-style-type: none"> • Ethernet: 10 Mbit/s (Halbduplex), 20 Mbit/s (Voll duplex) • Fast Ethernet: 100 Mbit/s (Halbduplex), 200 Mbit/s (Voll duplex) • Gigabit: 2000 Mbit/s (Voll duplex) • 10 Gigabit Ethernet: 20 Gbit/s (Voll duplex)
Leistung	<ul style="list-style-type: none"> • Schaltkapazität: 88 Gbit/s • RAM Buffer: 1,5MB • MAC Adresstabelle: 16 K Einträge • Weiterleitungsrate: 65,5 Mpps (64-byte Paketgröße) • Jumbo Frames: 10 KB
Stromversorgung	<ul style="list-style-type: none"> • Eingang: 110 – 240 V AC, 50/60 Hz, eingebautes Netzteil • Max. Verbrauch: 18,9 Watt
Lüfter / Akustik	<ul style="list-style-type: none"> • Lüfterloses Design

Betriebstemperatur	• 0° – 40° C (32° – 104° F)
Betriebsfeuchtigkeit	• Max. 90% nicht-kondensierend
Maße	• 440 x 130 x 44mm (17,32 x 5,11 x 1,73 Zoll)
Gewicht	• 1,935 kg (4,27 Pfund)
Zertifizierungen	<ul style="list-style-type: none"> • CE • FCC • ETL
Garantie	• 3 Jahre

PACKUNGSIHALT

- TEG-30262
- Schnellinstallationsanleitung
- Zubehör zum Rackmontieren
- Stromkabel (1,8 m / 6 Fuß)

Alle Verweise auf die Geschwindigkeit dienen nur zu Vergleichszwecken. Produktspezifikationen, Größe und Form können ohne Vorankündigung geändert werden, und das tatsächliche Aussehen des Produkts kann von dem hierin dargestellten abweichen.