



## Switch Smart di Rete Gigabit 28 Porte

TEG-284WS (v1.0R)

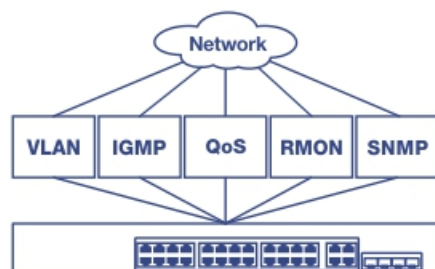
- 24 x porte Gigabit
- 4 x Porte Gigabit condivise (RJ-45/SFP)
- Interfaccia di gestione basata sul Web di facile utilizzo
- Supporta IPv6, LACP, VLAN, QoS e Snooping IGMP
- Controllo larghezza di banda per porta
- Supporta VLAN Privata e Vocale
- Capacità di switching di 56 Gbps
- IEEE 802.1p QoS con supporto di programmazione della coda
- Alloggiamento in metallo, montaggio a rack senza ventole

Switch Smart di rete Gigabit 28 Porte di TRENDnet, modello TEG-284WS, è una soluzione di switch economica per applicazioni gigabit ad alta velocità. La Gestione traffico avanzata, i controlli di gestione accesso, risoluzione problemi, e supporto protocollo di monitoraggio fa' di questo switch una soluzione portante formidabile per le reti SMB. La gestione dell'interfaccia basata sulla rete offre funzioni per il controllo del traffico, risoluzione dei problemi, controllo degli accessi e monitoraggio.



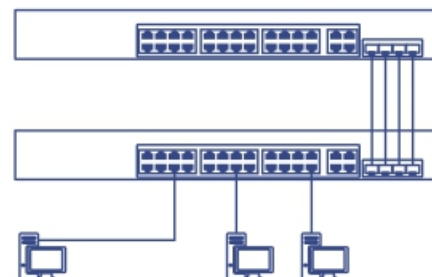
### Gestione Web Smart

Fornisce una gestione GUI basata sul Web facile da usare per una ridotta complessità di configurazione dello switch e offre una combinazione di funzioni gestione SMB per una facile implementazione.



### Flessibilità d'integrazione

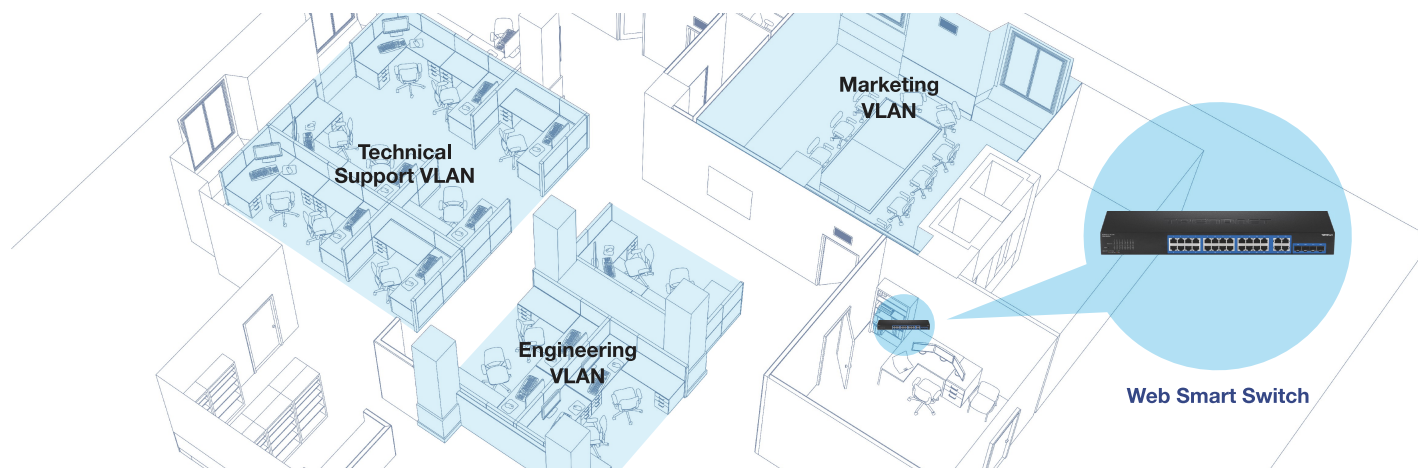
Le caratteristiche gestite includono liste di controllo d'accesso, VLAN, snooping IGMP, QoS, RMON, trap SNMP e syslog per il monitoraggio e l'integrazione flessibile della rete.



### SPF alta velocità

Offre quattro slot SFP Gigabit condivisi per consentire connessioni in fibra ottica a lunghe distanze.

## Soluzione della rete





## Hardware design

L'alloggiamento in metallo 1U montabile a rack senza ventole dispone di 24 porte gigabit e 4 porte gigabit condivise (RJ-45/SFP).



## Pronto per IPv6

Questo switch supporta la configurazione IPv6 e l'IPv6 neighbor discovery



## Gestione del traffico

Un'ampia gamma di configurazioni di rete sono supportate da: aggregazione collegamento 802.3ad, VLAN asimmetrico, 802.1Q VLAN, VLAN Vocale, RSTP, MSTP, test diagnostico Loopback, GVRP, classe di servizio 802.1p (CoS), porta di gestione dell'ampiezza di banda, e programmazione coda QoS.



## Diagnostica

Statistiche di traffico e un utile test diagnostico del cavo in aiuto nella risoluzione dei problemi di rete.



## Controllo accesso

Caratteristiche come filtraggio porta/MAC, SSL,ACL, 802.1X, TACACS+, e RADIUS sono compatibili con controlli dell'accesso di rete stratificati.



## Monitoraggio

RMON, SNMP, SNMP Trap e Port Mirroring agevolano le possibilità di monitoraggio dell'amministratore.

## Specifiche

### Standards

- IEEE 802.1d
- IEEE 802.1p
- IEEE 802.1Q
- IEEE 802.1s
- IEEE 802.1w
- IEEE 802.1X
- IEEE 802.1ab
- IEEE 802.3
- IEEE 802.3u
- IEEE 802.3x
- IEEE 802.3z
- IEEE 802.3ab
- IEEE 802.3ad
- IEEE 802.3az

### Interfaccia dispositivo

- 24 x porte Gigabit
- 4 x Porte Gigabit condivise (RJ-45/SFP)
- Indicatori LED

### Velocità trasferimento dati

- Ethernet: 10Mbps (half duplex), 20Mbps (full duplex)
- Fast Ethernet: 100Mbps (half duplex), 200Mbps (full duplex)
- Gigabit Ethernet: 2000Mbps (full duplex)

### Prestazione

- Matrice di commutazione: 56 Gbps
- Memoria tampone RAM 512KB
- MAC Address Table: 8K voci
- Jumbo Frame: 10KB
- HOL Blocking Prevention
- Velocità invio: 41,7Mpps (dimensione pacchetto 64-byte)

### Gestione

- HTTP/HTTPS (SSL v2/3 TLS) GUI basata su Web
- SNMP v1, v2c, v3
- RMON v1
- Static Unicast MAC Address
- Abilitazione/disabilitazione risparmio energia 802.3az
- LLDP e LLDP-MED
- Test diagnostico Cavo Virtuale
- IPv6: IPv6 Neighbor Discovery, IPv6 Static IP, DHCPv6, Auto configurazione

### MIB

- 1354 RFC MIB SCHEDA AVANZAMENTO IP
- 1271 RFC MIB RMON
- 1213 RFC MIB IPV4
- 2465 RFC MIB IPV6
- VLAN-Q 802.1 IEEE MIB GVRP
- Ad802.3 IEEE MIB LA
- AB802.1 IEEE MIB LLDAP
- 2933 RFC MIB SNOOPING IGMP

- 3019 RFC MIB SNOOPING MLD
- Q802.1 IEEE MIB VLAN PRIVATO
- 2026 RFC MIB DHCP SNOOP
- 43213 RFC MIB QOS
- 3415 RFC MIB SNMP
- 4318 RFC MIB STP
- 802.1X IEEE MIB PNAC
- Q802.1 IEEE MIB VLAN
- 1611 RFC MIB DNS
- MIB ACL
- MIB CTRL AMPIEZZA DI BANDA
- MIB LBD
- MIB MIRROR
- MIB NEIGHBOR IPV6
- MIB SNTP
- MIB CTRL STORM
- STATISTICHE MIB
- Strumento MIB
- MIB VLAN VOCALE
- MIB DOS

### Spanning Tree

- IEEE 802.1D STP (Protocollo Spanning Tree)
- IEEE 802.1w RSTP (protocollo rapid spanning tree)
- IEEE 802.1s MSTP (protocollo multiple spanning tree)

### Link Aggregation

- Static Link Aggregation
- 802.3ad Dynamic LACP

### Quality of Service (QoS)

- 802.1p Class of Service (CoS)
- (Punto Codice Servizi Differenziati) DSCP
- Controllo larghezza di banda per porta
- Programmazione della coda: Strict Priority, Weighted Round Robin (WRR)

### VLAN

- Assegnazione di VLAN di gestione multiple
- VLAN asimmetrica
- 802.1Q Tagged VLAN
- Dynamic GVRP
- Fino a 256 gruppi VLAN , intervallo ID 1-4094
- VLAN privata (porte protette)
- VLAN voce (10 OUI definiti dall'utente)

### Multicast

- IGMP Snooping v1, v2, v3 (per VLAN)
- Indirizzi multicast statici
- Fino a 256 voci multicast

### Port Mirror

- RX, TX od entrambe
- Corrispondenza univoca

### Cifratura

- Controllo Accesso di rete Porta di base 802.1X, RADIUS, TACACS+

- Autenticazione locale di utente Dial In
- DHCP Snooping (per VLAN)
- Rilevamento loopback
- Rilevamento duplicazione indirizzo
- Trusted Host
- Denial of Service (DoS)

### ACL IPv4 L2-L4 & IPv6

- MAC Address
- VLAN ID
- Ether Type (soltanto IPv4)
- Protocolli IP 0-255
- Porte TCP/UDP 1-65535
- 802.1p
- DSCP (soltanto IPv4 )
- Indirizzo IPv6 (soltanto IPv6)

### Compatibilità

- Utility Software Opzionale: Server Windows® 10, 8.1, 8, 7, Vista, XP, Windows® 2003/2008

### Caratteristiche speciali

- Design senza ventole
- IPv6
- Risparmio energetico 802.3az
- Montabile a rack

### Energia

- Ingresso: 100 – 240 V AC, 50/60 Hz, alimentatore interno
- Consumo: 17.3 W (max.)

### MTBF

- 787,004 ore

### Temperatura in esercizio

- -5 – 50°C (23 - 122°F)

### Umidità in esercizio

- Max. 95 % senza condensa

### Dimensioni

- 440 x 140 x 44mm (17.4 x 5.51 x 1.74 pollici)
- Montaggio a rack 1 unità

### Peso

- 2.15kg (4.73 libbre)

### Certificazioni

- CE
- FCC
- UL

### Garanzia

- 3 anni

### Contenuto della confezione

- TEG-284WS
- Guida di installazione rapida
- CD-ROM (Utility e guida utente)
- Cavo di alimentazione (1,8m / 6 ft)
- Staffe per il montaggio a rack

