



## TEG-240WS

### Smart Switch Gigabit Web-Based de 24-ports 10/100/1000Mbps

Le Smart Switch Web-Based TEG-S240WS est le switch idéal pour la segmentation du Network. Il possède 24 ports 10/100/1000Mbps Auto-Senseurs et Auto-MDIX pour une installation facile. Le TEG-S240WS supporte la configuration par web browser; l'administrateur du réseau peut ainsi utiliser le web browser pour configurer la vitesse du port, port-base VLAN et QoS, et aussi monitorer le status de chaque port ce qui apporte une migration simple, mesurable et flexible pour gérer les nouvelles applications ou types de données.. Le TEG-S240WS de TRENDnet est puissant et facile-a-utiliser tout en réduisant les trafics de broadcast et renforce la sécurité du réseau.



#### Caractéristiques

- ... 24 Gigabit ports 10/100/1000Mbps Auto-négociation et Auto-MDIX
- ... Mode de transfert en Full/Half-Duplex sur chaque port (1000Mbps en Full-Duplex seulement)
- ... Réception et transmission en mode "Full Wire-Speed Non-Blocking"
- ... Méthode de switching "Store and Forward"
- ... 400K bytes RAM data buffer et Table de MAC adresses 8K entrées
- ... Sur le panel frontale témoins lumineux LED
- ... Standard IEEE 802.3x flow control pour mode full-duplex; Back Pressure flow control pour le mode half-duplex
- ... Proprietary Windows Based Management/Monitoring Utility (similaire au SNMP Trap)
- ... Port-Basé VLAN et Port-Basé IEEE 802.1p QoS (High/Normal)
- ... Supporte Trunking et Port Mirroring
- ... Fonction "Port Setting", les utilisateurs peuvent programmer la disponibilité, vitesse, mode duplex et flow control de chaque port
- ... Configuration facile via le Web browser
- ... Design Standard rackable de 19 pouces
- ... Garantie 5-ans

#### Bénéfices

- ... **Installation facile:** Chaque port RJ-45 auto-détecte la vitesse de connexion, type duplex et type media MDI-X. Se connecte aux dispositifs 10 ou 100 ou 1000Mbps du réseau avec un câble "straight through" ou "crossover".
- ... **Flexible:** Configuration facile et gestion par Web Browser.
- ... **Performance:** Haute performance "Non-blocking" avec contrôleur switch interne.
- ... **Economique:** Apporte la performance d'un switch Fast Ethernet Switch avec des fonctions de "management" à un prix abordable.



# TEG-240WS

## Smart Switch Gigabit Web-Based de 24-ports 10/100/1000Mbps

### Spécifications

#### Normes LAN:

- IEEE 802.3 10Base-T; IEEE 802.3u 100Base-TX, IEEE 802.3ab 1000Base-T, 100Base-FX

#### Media réseau:

- Ethernet: UTP/STP Cat. 3, 4, 5
- Fast Ethernet: UTP/STP Cat. 5
- Gigabit: UTP/STP Cat. 5/5E

#### Protocole:

- CSMA/CD

#### Topologie:

- Star

#### Port LAN:

- 24 x 10/100Mbps Auto Negotiation, Auto-MDIX ports,

#### Table d'Adresse:

- 8K entries per device

#### Taux de transfert de données:

- Ethernet: 10/20Mbps (Half/Full-Duplex)
- Fast Ethernet: 100/200Mbps (Half/Full-Duplex)
- Gigabit Ethernet: 2000Mbps (Full-Duplex)

#### Data RAM buffer:

- 400kbytes

#### Bande passante:

- 48Gbps

#### Témoins lumineux LEDs:

- Par Unit: Power, System,
- Par Port (RJ-45): Link/Activity, 100Mbps.

#### Consommation électrique:

- 32 Watts. Max

#### Dimensions (WxHxD):

- 440 x 210 x 44 mm (17.32 x 8.2 x 1.73 inches)

#### Poids:

- 2Kg. (4.48 lb)

#### Température:

- Operation: 0° ~ 40° C (32° ~ 104° F)
- Stockage: -10° ~ 70° C (14° ~ 158° F)

#### Humidité:

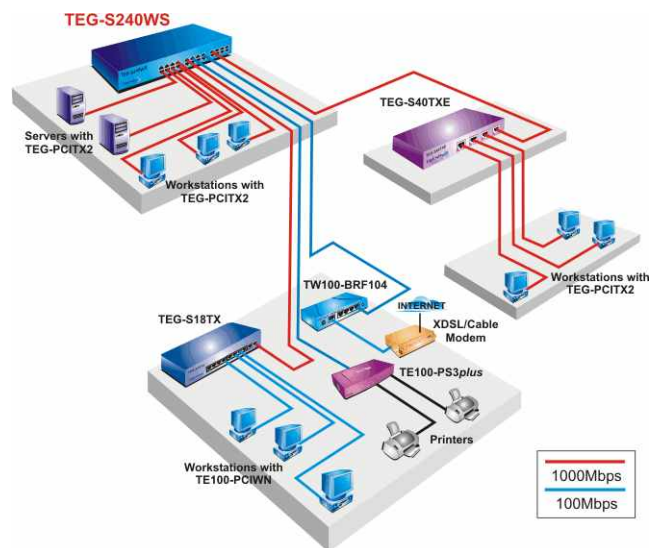
- 10% ~ 90% (no-condensé)

#### Certificats:

- FCC Class A, CE Mark A, VCCI-A



### Solution de Réseaux



### Produits en relation

- ➔ **TEG-160WS:**  
16-Port 10/100/1000Mbps Gigabit Web-based Smart Switch
- ➔ **TEG-240WS:**  
24-Port 10/100/1000Mbps Gigabit Web-based Smart Switch
- ➔ **TEG-2224WS:**  
28-Port 10/100/1000Mbps Web-based Smart Switch
- ➔ **TE100-S24WS:**  
24-Port 10/100Mbps web-based Smart Switch with Fiber Slot (Rack Mount)

### Information pour commander

#### TRENDware International, Inc.

3135 Kashiwa Street  
Torrance, CA. 90505. USA

Tel: 310-891-1100

Fax: 310-891-1111

Web: [www.TRENDNET.com](http://www.TRENDNET.com)

Email: [sales@trendware.com](mailto:sales@trendware.com)



**Pour commander, merci d'appeler au:**  
**1-888-326-6061**