



TEG-240WS

Switch Web-Based Smart de 24 puertos 10/100/1000Mbps Gigabit

El Switch TEG-240WS Web-based Smart de 24 Puertos 10/100/1000Mbps de TRENDnet es el switch ideal para segmentar la red. Cuenta con 24 Puertos Auto-Sensing y Auto-MDIX de 10/100/1000Mbps para una instalación fácil. El TEG-240WS respalda la configuración web browser; Administradores de Red puede utilizar el web browser para configurar la velocidad portuaria, VLAN basado en puerto y QoS, y también supervisa el estado de cada puerto, el cuál proporciona una migración simple, escalabilidad, y flexibilidad para manejar nuevas aplicaciones y tipos de datos. El TEG-240WS de TRENDnet es poderoso y fácil de utilizar en la reducción de tráfico innecesario de emisión y realza seguridad en la red.



Características

- ... 24x Puertos Gigabit 10/100/1000Mbps con Auto-negociación y Auto-MDIX
- ... Modo de transferencia Full/Half-Duplex para cada puerto (1000Mbps Full-Duplex solamente)
- ... Recepción y Transmisión Wire-Speed Completa sin Bloqueo Método de cambio Store and Forward
- ... Almacenador intermediario de datos RAM de 400K bytes y tabla de dirección MAC de entradas 8K
- ... LED's de diagnostico extensivo en el panel frontal
- ... Control de flujo IEEE 802.3x para el modo full-duplex; Control de flujo de Presión Atrasada para el modo half-duplex
- ... Administración Basado en Windows Propietario/Supervisión de Utilidad (similar a la trampa del SNMP)
- ... VLAN Basado en Puerto y IEEE 802.1p QoS (Alto/Normal) Basado en Puerto
- ... Soporta las funciones Trunking y Port Mirroring
- ... Función de Montaje Portuaria, usuarios pueden fijar la disponibilidad de cada puerto, velocidad, modo duplex, y control de flujo
- ... Configuración sencilla vía Web browser
- ... Diseño Rack-mount Estandar de 19"
- ... 5 Años de Garantía

Ventajas

- ... **Instalación Sencilla:**
Cada Puerto RJ-45 auto detecta la velocidad de conexión, tipo duplex y tipo de media MDI-X. Se puede conectar a dispositivos de redes de 10, 100 o 1000Mbps con un cable straight through o crossover.
- ... **Flexibilidad:**
Configuración sencilla y administración a través del Web Browser.
- ... **Funcionamiento:**
Funcionamiento Alto sin bloqueo con Controlador de Switch Interno.
- ... **De Costo Efectivo:**
Provee un Switch Fast Ethernet con funciones de administración a un precio competitivo.



TEG-240WS

Switch Web-Based Smart de 24 puertos 10/100/1000Mbps Gigabit

Especificaciones Técnicas

Estándares LAN:

- IEEE 802.3 10Base-T; IEEE 802.3u 100Base-TX, IEEE 802.3ab 1000Base-T, 100Base-FX

Medios de Red:

- Ethernet: UTP/STP Cat. 3, 4, 5
- Fast Ethernet: UTP/STP Cat. 5
- Gigabit: UTP/STP Cat. 5/5E

Protocolo:

- CSMA/CD

Topología:

- Star

Puerto LAN:

- 24 puertos Fast Ethernet Auto-MDIX y de Auto-Negociación a 10/100Mbps

Tabla de dirección:

- Entradas por dispositivo de 8K

Buffers RAM de datos:

- 400kbytes

Ancho de banda:

- 48Gbps

LEDs de diagnóstico:

- Por unidad: Power (Encendido), Sistema, por puerto (RJ-45): Potencia, Enlace/Actividad, 100Mbps

Consumo eléctrico:

- 32 vatios. Máx

Dimensiones

(Largo x Ancho x Profundidad):

- 440 x 210 x 44 mm (17,32 x 8,2 x 1,73 pulgadas)

Peso:

- 2Kg. (4,48 lb)

Temperatura:

- Operación: 0° ~ 40° C (32° ~ 104° F)
- Almacenamiento: -10° ~ 70° C (14° ~ 158° F)

Humedad:

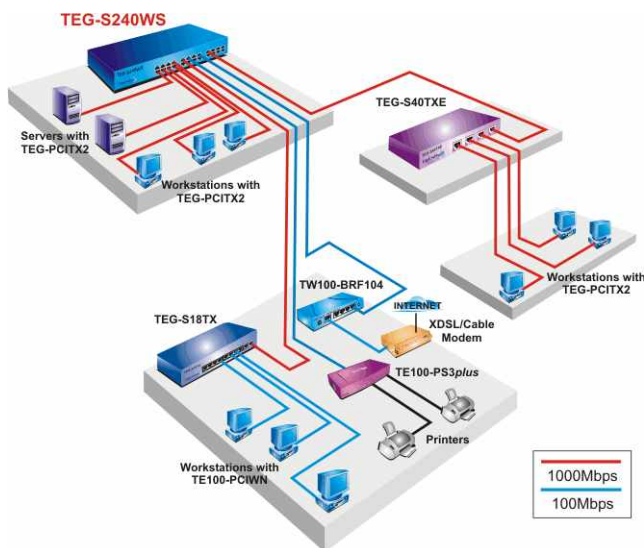
- 10% ~ 90% (sin condensación)

Certificaciones:

- FCC Class A, CE Mark A, VCCI-A



Soluciones par Integrar



Para ordenar por favor llame:
1-888-326-6061

Productos Relacionados

- ➔ **TEG-160WS:**
Conmutador Smart con base Web Gigabit de 16 puertos a 10/100/1000Mbps
- ➔ **TEG-240WS:**
Conmutador Smart con base Web Gigabit de 24 puertos a 10/100/1000Mbps
- ➔ **TEG-2224WS:**
Conmutador Smart con base Web de 28 puertos a 10/100/1000Mbps
- ➔ **TE100-S24WS:**
Conmutador Smart con base Web de 24 puertos a 10/100Mbps y ranura de fibra (Rack Mount)

Información de la orden

TRENDware International, Inc.
3135 Kashiwa Street
Torrance, CA. 90505. USA
Tel: 310-891-1100
Fax: 310-891-1111
Web: www.TRENDNET.com
Email: sales@trendware.com

