



## Guia de Instalação Rápida

**TEG-2248WS**

H/W: B1

Português .....	1
1. Antes de Iniciar .....	1
2. Instalação do Hardware .....	2
3. Utilitário de Gerenciamento de Switch Inteligente Web .....	3
Troubleshooting .....	6



## Conteúdo da Embalagem

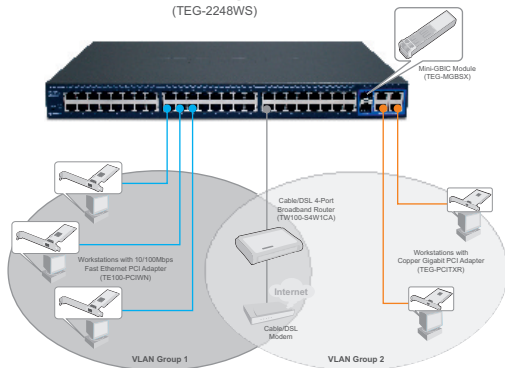
- TEG-2248WS
- Guia de Instalação Rápida
- CD-ROM Utilitários e Guia do Usuário
- 2 Suportes de Montagem com Parafusos
- Cabo de Alimentação Elétrica

## Requisitos de Sistema

- Web Browser: Internet Explorer (5.0 ou superior), Netscape (6.0 ou superior)
- Computador com adaptador de rede instalado
- Módulo Mini-GBIC Opcional (exemplo: TEG-MGBSX, TEG-MGBS10, TEG-MGBS40, TEG-MGBS80, TEG-MGBS10D3\_D5, TEG-MGBS40D3\_D5) para slots Mini-GBIC

## Aplicação

52-Port 10/100/1000Mbps Gigabit Web Smart Switch  
(TEG-2248WS)



## 2. Instalação do Hardware

### **Nota:**

1. Após completar a instalação do hardware, use o web browser para configurar o TEG-2248WS. Abra seu web browser, e digite o endereço IP padrão <http://192.168.0.1> e a senha padrão "admin". Certifique-se de que seu computador e o TEG-2248WS estão configurados no mesmo segment de rede.
2. Os slots Mini-GBIC são compartilhados com as Portas Ethernet Gigabit 49 e 50. Quando os slots Mini-GBIC estão em uso, as Portas Ethernet Gigabit 49 e 50 estão desabilitadas.

1. Conecte o **Cabo de Alimentação** à traseira do TEG-2248WS e então a uma tomada elétrica.



2. Conecte um cabo de rede RJ-45 CAT-5e ou CAT-6 do computador a uma porta Ethernet diisponível no TEG-2248WS.



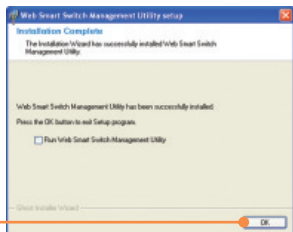
**Nota:** Se você quiser descobrir facilmente todos os Switches Inteligentes Web na rede, determinar o endereço IP, mudar a senha ou atualizar para um novo firmware, então instale o Utilitário de Gerenciamento de Switch Inteligente Web. Siga os passos abaixo.

### Para Usuários Windows

1. Insira o **CD-ROM** Guia de Usuário & Utilitários em seu Drive de CD-ROM e então clique **Install Utility** (Instalar Utilitário).



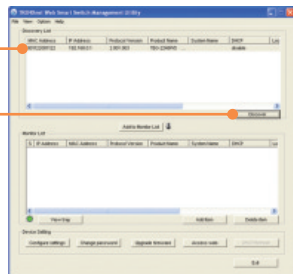
2. Siga as instruções do **Installation Wizard** (Assistente de Instalação). Clique **OK**.



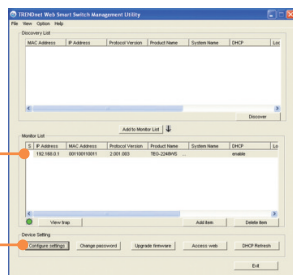
3. Clique **Start Programs** **TRENDnet Web Smart Switch Management Utility** (Iniciar-> Programas-> TRENDnet ->Utilitário de Gerenciamento de Switch Inteligente Web) e então clique **Web Smart Switch Management Utility**.( Utilitário de Gerenciamento de Switch Inteligente Web).

A screenshot of a Windows Start menu icon for 'Web Smart Switch Management Utility'. The icon is a blue square with a white circular arrow and the text 'Web Smart Switch Management Utility' to its right. An orange line points from the third step of the instructions to this icon.

4. Clique **Discovery** e então faça um duplo clique no **Switch** que aparecer no **Discovery List**.



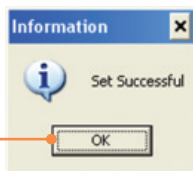
5. Selecione o **Switch** no **Monitor List** (Lista de Monitor) e então clique em **Configuration setting**.



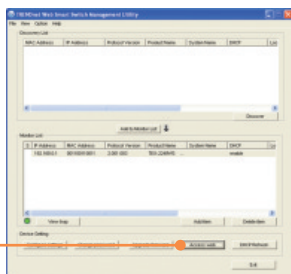
6. Configure o **IP Address** (Endereço IP), **Subnet mask** (Máscara de Rede), **Gateway**, e **Password** (Senha). Clique **Set** (Configurar).



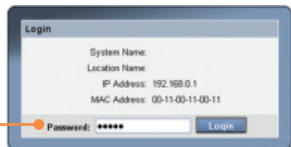
7. Clique **OK**.



8. Clique **Access Web**.



9. Digite seu **Password** (Senha) e então clique **Login**. Por padrão, o Password (senha) é **admin**.



## A configuração Wireless agora está completa.

Para mais informações referentes ao utilitário **Web Smart Switch Management Utility** e às configurações avançadas, favor recorrer ao Guia do Usuário incluído no CD-ROM de Utilitários ou ao website da TRENDnet em [www.trendnet.com](http://www.trendnet.com)

Registre Seu Produto  
Para garantir o alto nível do service e suporte ao consumidor,  
por favor tire um minuto para  
registrar seu produto Online em: [www.TRENDnet.com/register](http://www.TRENDnet.com/register)  
Agradecemos por ter escolhido TRENDnet

**P1: Depois de conectar o TEG-2248WS a uma tomada elétrica, os LEDs não acendem.**

**R1:** Verifique a conexão do cabo de alimentação ao TEG-2248WS e à tomada. Também verifique se a tomada utilizada está alimentada.

**P2: Depois de instalar o Utilitário de Gerenciamento Web, eu cliquei em Discovery e o Utilitário não foi capaz de identificar o TEG-2248WS. O que devo fazer?**

**R2:** Certifique-se de que o TEG-2248WS está ligado e que todas as conexões estão seguras. Também verifique se o endereço IP de seu computador está no mesmo segmento de rede que o TEG-2248WS. O endereço IP padrão do TEG-2248WS é <http://192.168.0.1> e a senha padrão é "admin".

**P3: Quando eu acesso o TEG-2248WS usando um web browser, aparece uma tela que me avisa "only one user can login" ("somente um usuário pode logar"). O que devo fazer?**

**R3:** Outro computador está configurando o TEG-2248WS. Favor aguardar que o usuário faça log off. Se o outro usuário já tiver feito log off e a mesma tela permanecer, então desconecte o cabo de alimentação do TEG-2248WS, espere 5 segundos para que o TEG-2248WS ligue e então tente acessar a página de configuração web para fazer o login.

**P4: Eu esqueci a senha do administrador. Como reinicio o TEG-2248WS?**

**R4:** Pressione o botão de reset usando uma caneta ou clips de papel por 10 segundos. Isto restaurará as configurações padrão de fábrica. A senha padrão é **admin**.

**P5: Quando eu conecto um computador a uma porta do Switch Gigabit, não estou obtendo velocidades Gigabit. O que devo fazer?**

**R5:** Verifique o LED no Switch. Quando o LED está ambar, a velocidade de conexão do computador é 10 ou 100 Mbps. Certifique-se de que você tem um adaptador Ethernet Gigabit instalado em seu computador. Certifique-se ainda de estar usando os cabos Ethernet CAT-5e ou CAT-6. Alguns cabos CAT-5 não são compatíveis com Gigabit.

Se você ainda encontrar problemas ou tiver alguma pergunta referente ao TEG-2248WS, favor recorrer ao Guia do Usuário incluso do CD-ROM de Utilitário ou entrar em contato com o Departamento de Suporte Técnico da Trendnet.



## Certifications

This equipment has been tested and found to comply with FCC and CE Rules.

Operation is subject to the following two conditions:

- (1) This device may not cause harmful interference.
- (2) This device must accept any interference received. Including interference that may cause undesired operation.



Waste electrical and electronic products must not be disposed of with household waste. Please recycle where facilities exist. Check with you Local Authority or Retailer for recycling advice.



**NOTE:** THE MANUFACTURER IS NOT RESPONSIBLE FOR ANY RADIO OR TV INTERFERENCE CAUSED BY UNAUTHORIZED MODIFICATIONS TO THIS EQUIPMENT. SUCH MODIFICATIONS COULD VOID THE USER'S AUTHORITY TO OPERATE THE EQUIPMENT.

## ADVERTÊNCIA

Em todos os nossos equipamentos menciona-se claramente as características do adaptador de tensão necessário para seu funcionamento. O uso de um adaptador diferente do mencionado pode produzir danos físicos e/ou danos ao equipamento conectado. O adaptador de tensão deve operar com voltagem e frequência da energia elétrica domiciliar existente no país ou zona de instalação.



## Product Warranty Registration

Please take a moment to register your product online.  
Go to TRENDnet's website at <http://www.trendnet.com/register>

**TRENDnet**<sup>®</sup>  
20675 Manhattan Place  
Torrance, CA 90501  
USA