

TEG-160WS

**16-port 10/100/1000Mbps Copper Gigabit Smart Switch (Rack Mount)
Quick Installation Guide**

**Guide d'installation rapide
Commutateur intelligent Gigabit cuivre 10/100/1000Mbps à 16 ports**

**16-Port 10/100/1000 MBit/s Kupfer-Gigabit Smart-Switch
Kurzanleitung zur Installation**

**Guía de instalación rápida del c
onmutador Gigabit Copper de 16 puertos a 10/100/1000 Mbps**

Version 02.04.2005



TRENDnet[®]
TRENDware, USA
What's Next in Networking

Table of Contents

Español	1
1. Preparación para la instalación	1
2. Detalles del producto	2
3. Instalación del Hardware	3
4. Verificar la instalación	4
5. Configuración del TEG-160WS	5
Troubleshooting	10

1. Preparación para la instalación

Verificación de los contenidos del paquete

Verifique que su caja contiene todo lo que incluimos en ella:



Requisitos mínimos del sistema

Antes de instalar el TEG-160WS, deberá tener lo siguiente:

1. Estaciones de trabajo con tarjetas de red
2. Protocolo TCP/IP instalado en todas las estaciones de trabajo
3. Una navegador Web como Internet Explorer o Netscape Navigator
4. Un cable de red RJ-45 para conectar su estación de trabajo al TEG-160WS

2. Detalles del producto

El TEG-160WS cuenta con dieciséis puertos a 10/100/1000 Mbps compatible con auto-negociación y auto-MDIX. Además, dispone de LEDS que indican la potencia, actividad del CPU, la velocidad y la actividad de red.



Visualización de LED

16 puertos Gigabit

3. Instalación del Hardware

Por favor tenga en cuenta que el sitio en el que instale el TEG-160WS podría afectar su rendimiento en gran medida. Consulte la Guía del Usuario en el CD-ROM suministrado para una instalación óptima.

1. Conecte el cable de alimentación AC a la parte posterior del TEG-160WS.
2. Pulse el botón de encendido para iniciar el TEG-160WS.



3. Si utiliza un cable de red RJ-45 (Cable CAT 5), conecte su estación de trabajo al TEG-160WS.



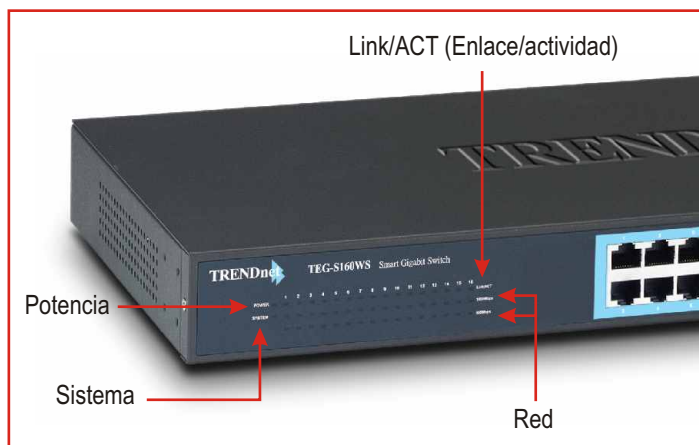
¡En hora buena!
Su instalación ha finalizado.

Nota: Si desea verificar que el TEG-160WS ha sido instalado correctamente, vaya a la sección Verify Installation (Verificar la instalación).

4. Verificar la instalación

Compruebe que se manifiesta el siguiente LED:

1. Asegúrese que el LED de potencia está encendido.
2. Verifique que el LED del sistema está parpadeando.
3. Compruebe que la estación de trabajo conectada tiene el LED de Link/Act (enlace/actividad) y el LED de red encendidos.

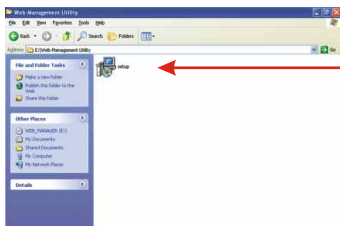
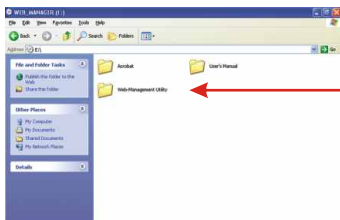
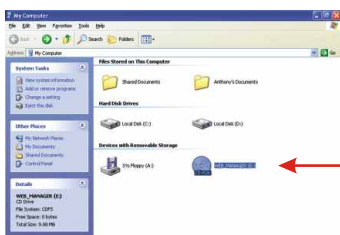


5. Configuración del TEG-160WS

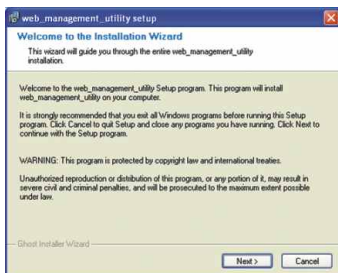
Nota: Para usuarios de MAC, se debe cambiar la dirección IP del PC a 192.168.0.X (en el que X es un número disponible del 1-253), luego introducir 192.168.0.1 en el navegador Web para acceder a la Herramienta Web del TEG-160WS.

Para usuarios de Windows

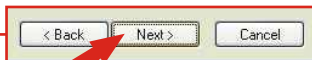
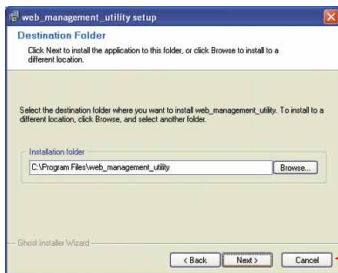
1. Introduzca el CD-ROM del TEG-160WS en la unidad de CD-ROM de su PC.
2. Haga doble clic en **My Computer** (Mi PC) en su escritorio, luego haga doble clic en **CD-ROM**, después haga doble clic en **Web-Management Utility** (Herramienta de administración Web), y finalmente haga doble clic en **Setup** (Configurar).



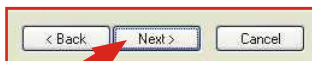
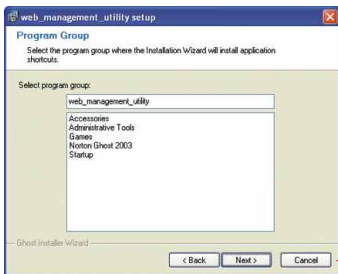
3. Haga clic en **Next** (Siguiente).



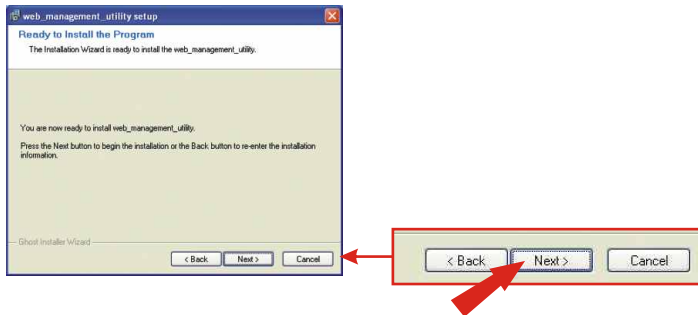
4. Haga clic en **Next** (Siguiente).



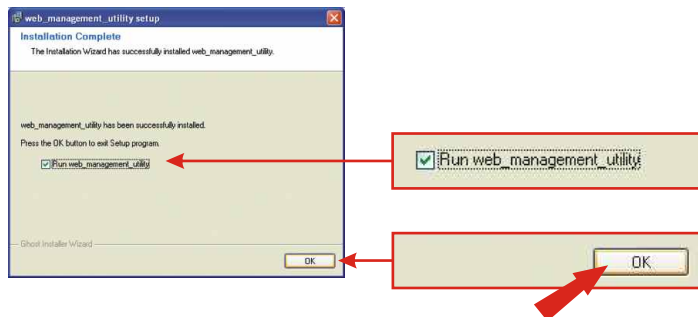
5. Haga clic en **Next** (Siguiente).



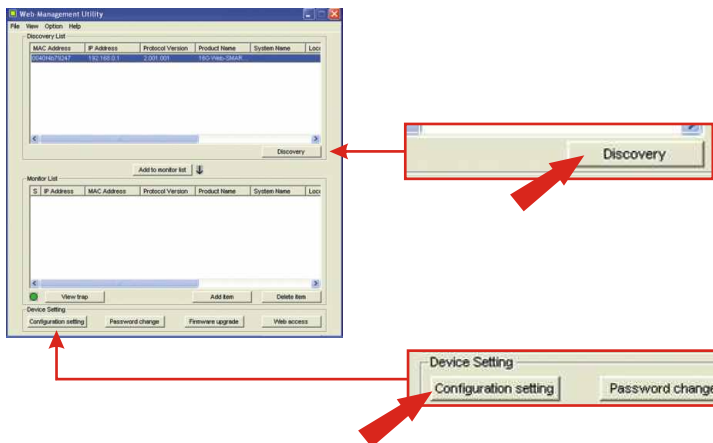
6. Haga clic en **Next** (Siguiente).



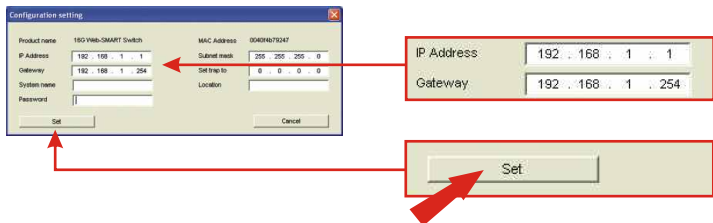
7. Pulse **Run web_management_utility** (Ejecutar herramienta de administración Web). Haga clic en **OK**.



8. Haga clic en **Discovery** (Descubrir), luego presione el TEG-160WS, y después pulse **Configuration Setting** (Opciones de configuración).



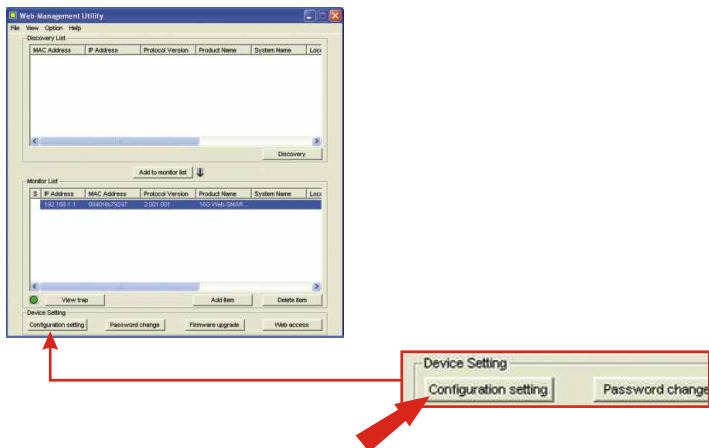
9. En la ventana de **Configuration** (configuración), escriba la Dirección IP y Gateway (Puerta de enlace) que aplique al segmento de red, luego escriba **admin** como su contraseña. Haga clic en **Set** (Establecer).



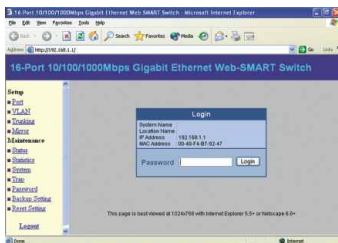
10. Haga clic en **OK**.



11. Haga doble clic en TEG-160WS en la **Discovery List** (Lista de descubrimiento), luego seleccione el TEG-160WS en la **Monitor List** (Lista del monitor) y finalmente haga clic en **Web Access** (Acceso Web).



12. Escriba **admin** para configurar el TEG-160WS. Para más información sobre VLAN, Trunking, y otras características, por favor consulte la **Guía del usuario suministrada en el CD-ROM**.



Troubleshooting

Q1. How come I cannot see any light from any of my LED's?

A1. Your TEG-160WS Web Smart Switch is not getting any power. Make sure that your surge protector or your outlet is getting power and make sure that the AC Power cord is properly connected to your TEG-160WS.

Q2. I typed "admin" in the password field, but I still cannot configure my TEG-160WS IP address.

A2. Make sure that CAPSLOCK is turned off before you type in admin in the password field. Password is case sensitive.

Q3. My current network card operates at 100Mbps. How can I upgrade my workstation to 1000Mbps?

A3. TRENDware provides Gigabit solutions to help you upgrade your workstation. For PCs, we recommend using the TEG-PCITXR or the TEG-PCITXM2. For notebooks, we recommend using the TEG-PCBUSR.

If you have any questions regarding the **TEG-160WS** Web Smart Gigabit Switch please contact Trendware Technical Support Department..

Contact Technical Support

Telephone: +1-310-626-6252
Fax: +1-310-626-6267
Website: www.TRENDNET.com
E-mail: support@trendware.com

Technical Support Hours

7:00AM ~ 6:00PM, Monday through Friday
Pacific Standard Time (except holidays)

Certifications

This equipment has been tested and found to comply with FCC and CE Rules. Operation is subject to the following two conditions:

- (1) This device may not cause harmful interference.
- (2) This device must accept any interference received.
Including interference that may cause undesired operation.





Product Warranty Registration

Please take a moment to register your product online.
Go to TRENDware's website at <http://www.TRENDNET.com>

TRENDware International, Inc.
3135 Kashiwa Street
Torrance, CA 90505

<http://www.TRENDNET.com>