



TEG-160WS

Webbasierter 16-Port 10/100/1000 MBit/s Gigabit-Smart-Switch

Der webbasierte 16-Port 10/100/1000 MBit/s Smart-Switch TE100-160WS von TRENDnet ist die ideale Lösung für Ihr Netzwerk. Der Switch besitzt 16 10/100/1000 MBit/s Auto-Sensing und Auto-MDIX Ports. Er unterstützt eine Konfiguration von Portgeschwindigkeit, Port-basierendem VLAN und QoS über den Webbrowser. Deshalb ist der TEG-160WS von TRENDnet eine gute Möglichkeit, den Datenverkehr einfach und sicher zu kontrollieren.

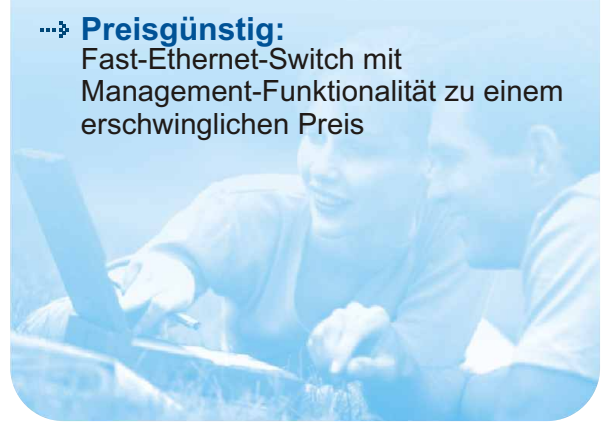


Eigenschaften

- ... 16 x 10/100/1000 MBit/s Auto-Negotiation, Auto-MDIX-Gigabit-Ports
- ... Voll-/Halbduplex-Übertragungsmodus für jeden Port (1000 MBit/s nur Vollduplexbetrieb)
- ... Blockierungsfreier Empfang und Übertragung mit Leitungsgeschwindigkeit
- ... Store-and-Forward-Switching Methode
- ... 272 KByte RAM-Datenpuffer und MAC-Adressentabelle mit 4000 Einträgen
- ... Zahlreiche Diagnose-LEDs auf Vorderseite
- ... IEEE-802.3x-Datenflusskontrolle bei Vollduplexbetrieb; Back-Pressure-Flusskontrolle bei Halbduplexbetrieb
- ... Proprietäres, auf Windows basierendes Management-/Überwachungsprogramm (ähnlich SNMP Trap)
- ... Port-basierendes VLAN und IEEE 802.1p QoS (hoch/normal)
- ... Unterstützt Trunking und Port Mirroring
- ... Porteinstellung: Benutzer können Verfügbarkeit, Geschwindigkeit, Duplexmodus und Datenflusskontrolle für jeden Port einstellen
- ... Einfache Konfiguration über Webbrowser
- ... Standardmäßiges 19" Rack-Mount-Design
- ... 5 Jahre Garantie

Vorteile und Vorzüge

- ... **Einfache Installation:**
Automatische Erkennung von Übertragungsgeschwindigkeit, Duplexmodus und Auto-MDI-X an jedem RJ-45-Port. Verbindung zu 10-MBit/s-, 100-MBit/s- oder 1000-MBit/s-Netzwerkgeräten über Straight-Through- oder Crossover-Kabel
- ... **Flexibilität:**
Einfache Konfiguration und Verwaltung über Webbrowser
- ... **Leistungsstark:**
Blockierungsfreie Übertragungen durch internen Switch-Controller
- ... **Preisgünstig:**
Fast-Ethernet-Switch mit Management-Funktionalität zu einem erschwinglichen Preis



TEG-160WS

Webbasierter 16-Port 10/100/1000 MBit/s Gigabit-Smart-Switch

Technische Spezifikationen

LAN-Standards:

- IEEE 802.3 10Base-T; IEEE 802.3u 100Base-TX, IEEE 802.3ab 1000Base-T, 100Base-FX

Netzwerkkabel:

- Ethernet: UTP/STP Kat. 3, 4, 5
- Fast Ethernet: UTP/STP Kat. 5
- Gigabit: UTP/STP Kat. 5/5E

Protokoll:

- CSMA/CD

Topologie:

- Star

LAN-Port:

- 16 x 10/100 MBit/s Auto-Negotiation, Auto-MDIX-Ports

Adressentabelle:

- 4.000 Einträge pro Gerät

Datenübertragungsrate:

- Ethernet: 10/20 MBit/s (Halbduplex/Vollduplex)
- Fast Ethernet: 100/200 MBit/s (Halbduplex/Vollduplex)
- Gigabit-Ethernet: 2000 MBit/s (Vollduplex)

RAM-Datenpuffer:

- 272 KByte

Bandbreite:

- 32 GBit/s

Diagnose-LEDs:

- Pro Gerät: Stromversorgung, System
- Pro Port (RJ-45): Link/Aktivität, 100 MBit/s

Stromversorgung:

- Eigene Stromversorgung mit 110 - 240V Wechselfspannung, 50/60 Hz, 25 Watt (max.).

Abmessungen (BxHxT):

- 440 x 210 x 44 mm

Gewicht:

- 2Kg

Temperatur:

- Betrieb: 0 °C bis 40 °C
- Lagerung: -10 °C bis 70 °C

Luftfeuchtigkeit:

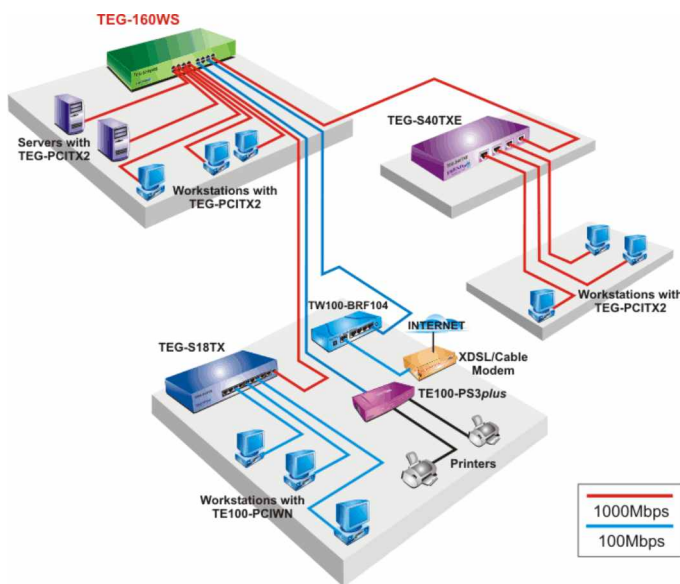
- 10 % - 95 % (nicht kondensierend)

Zertifizierungen:

- FCC Klasse A, CE-Zeichen A, VCCI-A



Illustration eines Netzwerks



**Zum Bestellen bitte folgende Nummer anwählen:
1-888-326-6061**

Verwandte Produkte

- ➔ **TEG-160WS:** Webbasierter 16-facher 10/100/1000 MBit/s Gigabit-Smart-Switch
- ➔ **TEG-240WS:** Webbasierter 24-facher 10/100/1000 MBit/s Gigabit-Smart-Switch
- ➔ **TEG-2224WS:** Webbasierter 28-facher 10/100/1000 MBit/s Smart-Switch
- ➔ **TE100-S24WS:** 24-facher webbasierter 10/100 MBit/s Smart-Switch mit Glasfasersteckplatz (Einbau)

Bestellungs Informationen

TRENDware International, Inc.
3135 Kashiwa Street
Torrance, CA. 90505. USA
Tel: 310-891-1100
Fax: 310-891-1111
Web: www.TRENDNET.com
Email: sales@trendware.com

