



TEG-160WS

Le Smart Switch Gigabit Web-Based de 16-ports

Le Smart Switch Web-Based TEG-S160WS est le switch idéal pour la segmentation du Network. Il possède 16 ports 10/100/1000Mbps Auto-Senseurs et Auto-MDIX pour une installation facile. Le TEG-S160WS supporte la configuration par web browser; l'Administrateur du réseau peut ainsi utiliser le web browser pour configurer la vitesse du port, port-basé VLAN et QoS, et aussi monitorer le status de chaque port ce qui apporte une migration simple, mesurable et flexible pour gérer les nouvelles applications ou types de données. Le TEG-S160WS de TRENDnet est puissant et facile-à-utiliser tout en réduisant les trafics de broadcast et renforce la sécurité du réseau.



Caractéristiques

- ...> 16- ports Gigabit 10/100/1000Mbps avec Auto-négociation et Auto-MDIX
- ...> Mode de transfert Full/Half-Duplex sur chaque port (1000Mbps Full-Duplex only)
- ...> Réception et transmission par Full Wire-Speed Non-Blocking
- ...> Méthode de switch "Store and Forward"
- ...> 272K bytes RAM data buffer et table 4K entrées MAC address
- ...> Panel frontale avec un témoin lumineux LED
- ...> IEEE 802.3x flow control pour le mode full-duplex; Back Pressure flow control pour le mode half-duplex
- ...> Windows Based Management/Monitoring Utility (similaire au trap SNMP) Port-Basé VLAN et
- ...> Port-Basé IEEE 802.1p QoS (Haut/Normal)
- ...> Supporte Trunking et Port Mirroring
- ...> Fonction Port Setting, les utilisateurs peuvent contrôler la disponibilité, vitesse, mode duplex et flow control de chaque port
- ...> Configuration facile via le Web browser
- ...> Rackable de Standard 19 pouces
- ...> Garantie 5-ans

Bénéfices

- ...> **Installation facile:**
Chaque port RJ-45 auto-détecte la vitesse de connexion, type duplex et type media MDI-X. Se connecte aux dispositifs 10 ou 100 ou 1000Mbps du réseau avec un câble "straight through" ou "crossover".
- ...> **Flexible:**
Configuration facile et gestion par Web Browser.
- ...> **Performance:**
Haute performance "Non-blocking" avec contrôleur switch interne.
- ...> **Coût-efficacité:**
Apporte la performance d'un switch Fast Ethernet Switch avec des fonctions de "management" à un prix abordable.



TEG-160WS

Le Smart Switch Gigabit Web-Based de 16-ports

Spécifications

LAN Normes:

- IEEE 802.3 10Base-T; IEEE 802.3u 100Base-TX, IEEE 802.3ab 1000Base-T, 100Base-FX

Media Réseau:

- Ethernet: UTP/STP Cat. 3, 4, 5
- Fast Ethernet: UTP/STP Cat. 5
- Gigabit: UTP/STP Cat. 5/5E

Protocole:

- CSMA/CD

Topologie:

- Star

LAN Port:

- 16 ports de 10/100Mbps Auto Négociation et Auto-MDIX

Table d'adresse:

- 4K entrées par dispositif

Taux de transfert de données:

- Ethernet: 10/20Mbps (Half/Full-Duplex)
- Fast Ethernet: 100/200Mbps (Half/Full-Duplex)
- Gigabit Ethernet: 2000Mbps (Full-Duplex)

Data RAM Buffer:

- 272 Kbytes

Bande de données:

- 32Gbps

Diagnostic LEDs:

- Par Unité: Power, System, Par Port (RJ-45): Link/Activity, 100Mbps

Power:

- 110 ~ 240V AC, 50/60Hz, internal universal power supply, 25 Watts. Max.

Dimensions (WxHxD):

- 440 x 210 x 44 mm (17.32 x 8.3 x 1.73 inches)

Poids:

- 2Kg. (4.48 lb)

Température:

- Température d'opération: 0° ~ 40° C (32° ~ 104° F)
- Température de stockage: -10° ~ 70° C (14° ~ 158° F)

Humidité:

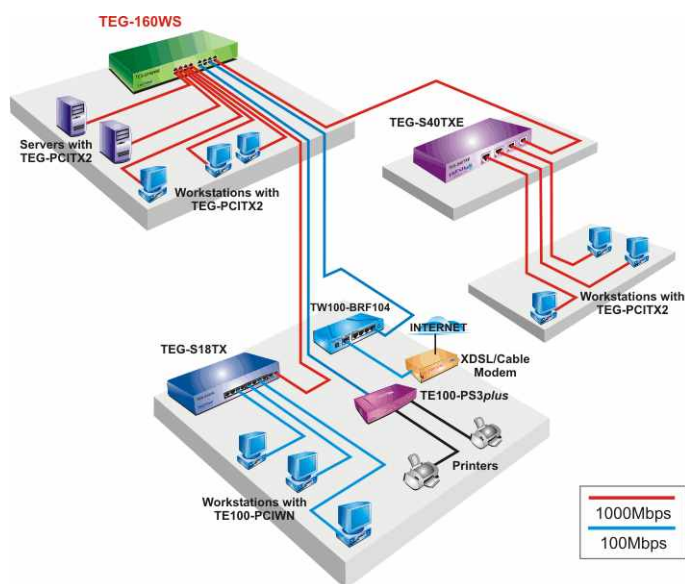
- 10% ~ 90% (no-condensing)

Certificats:

- FCC Class A, CE Mark A, VCCI-A



Solution de Réseaux



Information du Produit

- ➔ **TEG-160WS:** 16-Port 10/100/1000Mbps Gigabit Web-based Smart Switch
- ➔ **TEG-240WS:** 24-Port 10/100/1000Mbps Gigabit Web-based Smart Switch
- ➔ **TEG-2224WS:** 28-Port 10/100/1000Mbps Web-based Smart Switch
- ➔ **TE100-S24WS:** 24-Port 10/100Mbps web-based Smart Switch with Fiber Slot (Rack Mount)

Information pour commander

TRENDware International, Inc.

3135 Kashiwa Street
Torrance, CA. 90505. USA
Tel: 310-891-1100
Fax: 310-891-1111
Web: www.TRENDNET.com
Email: sales@trendware.com



Pour commander, merci d'appeler au:
1-888-326-6061