



TE100-S81FX

Switch compacto de fibra óptica con 7 puertos 10/100Base-TX y 1 puerto 100-FX

El TE100-S81FX de TRENDnet es un conmutador tamaño compacto que consiste de 7 puertos 10/100Base-TX y 1 un puerto 100Base-FX. El TE100-S81FX es ideal para lugares que requieren distancias mayores de del actual cable de cobre de 100 metros. Proporciona una solución con efectividad de coste, fiable y fácil de utilizar para satisfacer la demanda de incrementar el ancho de banda de la red. Con capacidad de conmutación Fast Ethernet ASIC el TE100-S81FX brinda velocidades de fibra óptica de hasta 100mbps a bajos precios. Su tamaño compacto es ideal para montar en la sobremesa o en la pared. El puerto de fibra óptica proporciona conexión multimodo tipo SC. Instalar este dispositivo es tan simple que solo tiene que conectar el aparato y encenderlo. Es así de Fácil!



Características

- 7 puertos TX con auto detección y negociación automática de 10/100mbps
- 1 puerto de uplink MDI-II (comparte el puerto No.7)
- 1 puerto de fibra óptica para conexiones multimodo tipo SC
- Proporciona soporte para modos de transferencia semidúplex y dúplex completo en los puertos FX
- Proporciona soporte para la conmutación de almacenamiento y envío
- Configuración automática (plug and play)
- Filtrado de direcciones en todos los puertos
- Método de conmutación sin obstrucción
- Indicadores LEDs que diagnostican el estado del conmutador
- Proporciona entradas de 1K Fuente MAC por dispositivo
- Control de flujo de datos para el modo semidúplex
- Tamaño compacto montable en la pared
- 5 años de garantía

Vorteile und Vorzüge

- **Ventajas:**
Cada puerto proporciona velocidades de hasta 200mbps en modo dúplex completo
- **Flexible:**
El TE100-S81FX Conecta a redes de 10/100Base-TX y 100Base-FX entre sí
- **Ampliable:**
Proporciona un puerto de fibra óptica FX para la ampliación de hasta 2km para la red
- **Compatible:**
Proporciona soporte par los sistemas de red más populares Fiable: Los componentes TRENDnet son fiables ya que cuentan con garantía de por vida

TE100-S81FX

Switch compacto de fibra óptica con 7 puertos 10/100Base-TX y 1 puerto 100-FX

Especificaciones Técnicas

Normas:

- IEEE 802.3 10Base-T
- IEEE 802.3u 100Base-TX/FX

Cableado:

- 10Base-T 2 pares UTP CAT 3, 4, 5 hasta 100 metros (328 pies.), 100Base-TX 2 pares UTP CAT 5 de hasta 100 metros (328 pies.), 100Base-FX 62.5/125 cable multimode de fibra optica de hasta 2,000m(6,560 pies.)

Método de Conmutación:

- Almacenamiento y envío

Velocidad de envío de datos:

- 14,880 pps for 10Mbps, 148,800 pps for 100Mbps

Fuente de alimentación:

- 100-240VAC, 50-60Hz Fuente de alimentación interna

Consumión de Energía:

- 11 vatios

Indicadores LEDs:

- Por unidad: energía;
- Por Puerto TX: 10/RX, 100/TX, FDX/COL;
- Por Puerto FX: TX, RX

Temperatura:

- Operación: 0° to 40° C (32° to 104° F)
- Almacenamiento: -25° to 70° C (-13° to 158° F)

Humedad:

- 10 % a 90 % Sin Condensar

Dimensiones:

- 254 x 135 x 35 mm (10 x 5.3 x 1.4 pulgadas)

Peso:

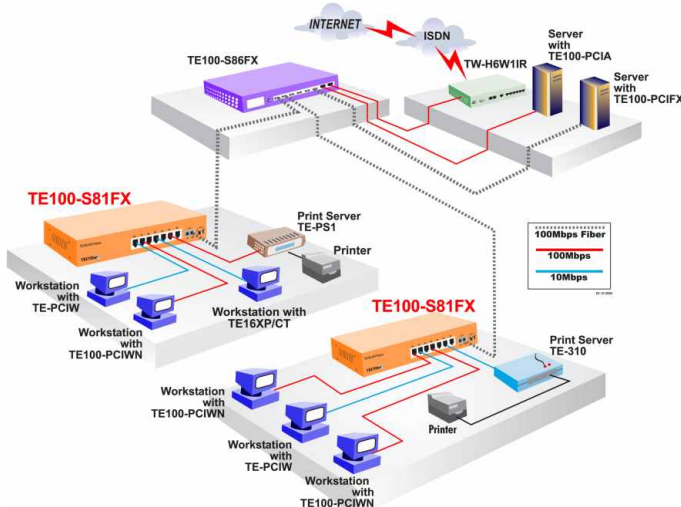
- 1,600 gramos (3.5 lbs.)

Certificaciones:

- FCC, CE, VCCI



Soluciones par Integrar



Productos Relacionados

- ➔ **TE100-S81FX:**
Switch compacto de fibra óptica con 7 puertos 10/100Base-TX y 1 puerto 100-FX
- ➔ **TE100-S86FX:**
Switch con conector SC de 2 puertos 10/100Base-TX y 6 puertos 100Base-FX
- ➔ **TE100-S88FX:**
Switch con conector SC de 8 puertos 100Base-FX
- ➔ **TFC-100MSC:**
100Base-TX to 100Base-FX SC-type Converter
- ➔ **TE100-PCIFX:**
Tarjeta de red con interfaz PCI Fast Ethernet de 100Base-FX

Información de la orden

TRENDware International, Inc.
3135 Kashiwa Street
Torrance, CA. 90505. USA
Tel: 310-891-1100
Fax: 310-891-1111
Web: www.TRENDNET.com
Email: sales@trendware.com



Para ordenar por favor llame:
1-888-326-6061