



TE100-S81FX

Mini Switch fibre de 7-port de 10/100Base-TX et 1-port 100Base-FX

Le Switch TE100-S81FX 7-port 10/100Base-TX et 1-port 100Base-FX de TRENDnet est la meilleure solution pour le campus et les réseaux qui demande une plus grande distance que le standard 100 mètres de câbles cuivre. Il offre une fiabilité, est facile-à-utiliser, et est une solution LAN abordable pour répondre aux besoins immédiats des bandes de données du réseaux.. Avec son unique Fast Ethernet Switching ASIC, le TE100-S81FX délivre la puissance de vitesse 100Mbps switching fibre à un prix très économique. Sa taille compacte est idéale pour le montage murale ou le desktop. Le port Fibre accommode le connecteur multi-mode type SC. L'installation et la mise en marche implique des branchements simple au câble et aux prises électriques.



Caractéristiques

- 7 ports TX de 10/100Mbps auto-négociateur et auto-senseur
- 1 port uplink MDI-II (partageant avec 7 ports)
- 1 port fibre optic pour connecteur multi-mode type SC
- Supporte les modes half- and full-duplex sur les ports FX (Dip-switch controlled)
- Supporte la méthode switching "store-and-forward"
- Fonction "Plug and Play"
- Filtrage d'adresses à tous les ports
- Témoin lumineux sur le panneau frontal pour LEDs, status de fonctionnement et troubleshooting
- Architecture du switch totalement "non-blocking"
- Supporte les entrées d'adresses de 1K MAC par device
- Contrôle de "Back pressure flow" pour le mode half duplex
- Taille compacte pour montage mural
- Garantie 5 ans

Bénéfices

- **Avantage:**
Chaque port possède une bande de données 200Mbps à mode full-duplex.
- **Flexibilité:**
Le TE100-S81FX se connecte au 10/100Base-TX et 100Base-FX du réseaux ensemble.
- **Expandabilité:**
Offers FX fiber port for network expansion up to 2 km.
- **Compatibilité:**
Supporte tous les systèmes d'opération.
- **Fiabilité:**
Les composants fibre de TRENDnet sont dépendants du Garantie 5 ans

TE100-S81FX

Mini Switch fibre de 7-port de 10/100Base-TX et 1-port 100Base-FX

Spécifications

Normes:

- IEEE 802.3 10Base-T
- IEEE 802.3u 100Base-TX/FX

Câble:

- 10Base-T 2-pair UTP CAT 3, 4, 5 jusqu'à 100m (328 ft.)
- 100Base-TX 2-pair UTP CAT 5 jusqu'à 100m (328 ft.)
- 100Base-FX 62.5/125 Fibre optique multi-mode câblant jusqu'à 2,000m(6,560 ft.)

Méthode de Switching:

- Fonction "Store-and-forward"

Taux de renvoi de data:

- 14,880 pps pour 10Mbps, 148,800 pps pour 100Mbps

Prise électrique:

- 100-240VAC, 50-60Hz prise électrique interne

Consommation d'électricité:

- 11 Watts

Témoin de LEDs:

- Par unité: Puissance
- Par port TX: 10/RX, 100/TX, FDX/COL
- Par Port FX: TX, RX

Temperature:

- d'utilisation: 0° to 40° C (32° to 104° F)
- de stockage: -25° to 70° C (-13° to 158° F)

Humidité:

- 10 % to 90 % non-condensé

Dimensions:

- 254 x 135 x 35 mm (10 x 5.3 x 1.4 inches)

Poids:

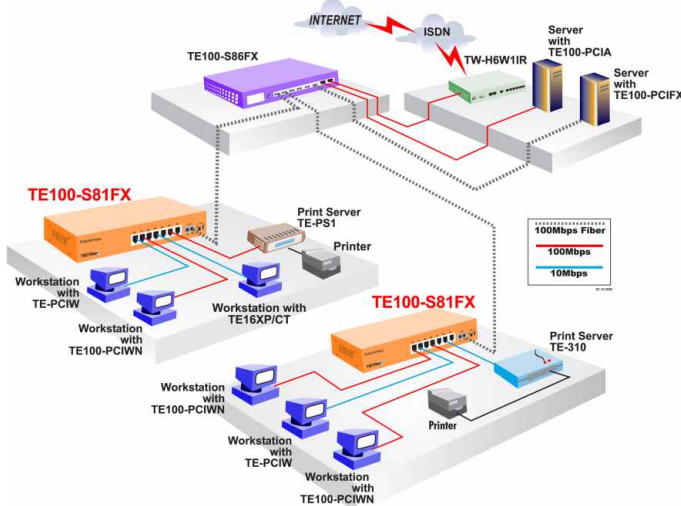
- 1,600 grams (3.5 lbs.)

Certifiés:

- FCC, CE, VCCI



Solution de Réseaux



Information du Produit

TE100-S81FX:

Mini Switch de 7-port 10/100Base-TX et 1-port 100Base-FX de connecteur SC

TE100-S86FX:

Switch avec 2-port de 10/100Base-TX et 6-port 100Base-FX avec connecteur SC

TE100-S88FX:

Switch de 8-port 100Base-FX avec connecteur SC

TFC-100MSC:

100Base-TX à 100Base-FX connecteur type SC

TE100-PCIFX:

Adaptateur de fast Ethernet de 100Base-FX

Information pour commander

TRENDware International, Inc.

3135 Kashiwa Street
Torrance, CA. 90505. USA

Tel: 310-891-1100

Fax: 310-891-1111

Web: www.TRENDNET.com

Email: sales@trendware.com



TRENDware, USA

Pour commander, merci d'appeler au:
1-888-326-6061