



## TE100-S55Eplus

### Mini Conmutador Fast Ethernet Auto-MDIX de 5 puertos a 10/100Mbps

TE100-S55Eplus de TRENDnet con 5 puertos y conmutador Fast Ethernet a 10/100Mbps del tamaño de la palma de la mano, ofrece la opción perfecta para pequeños grupos de trabajo en cualquier espacio de escritorio. Permite a los usuarios enchufar cualquier puerto de red a 10Mbps o 100Mbps a un ancho de banda múltiple, agilizar el tiempo de respuesta y satisfacer las demandas de gran tamaño. Los puertos de red RJ-45 negocian automáticamente velocidades de red de entre 10Base-T y 100Base-TX, modos half y full dúplex, y tipos MDI-II y MDI-X. El TE100-S55Eplus es un dispositivo Plug-N-Play real, que ofrece soluciones económicas y de alto rendimiento.

(Version E1)



#### Características

- Compatible con los estándares IEEE 802.3 y IEEE 802.3u
- 5 puertos a 10/100Mbps con autodetección de velocidad de conexión
- Operación Half o Full Dúplex para cada puerto
- Detección tipo Auto-MDIX para una fácil distribución en cualquier puerto
- Recepción y transmisión con velocidad por cable sin bloqueo y reenvío de bloqueo de fila sin cola
- Método de conmutación de almacenamiento y reenvío
- Compatible con control de flujo full-dúplex IEEE802.3x y control de flujo half-dúplex de contrapresión
- Alta eficiencia integrada de SRAM de 64KB para buffer empaquetado y tabla de dirección MAC de 1K
- Indicadores LED completos para el estatus del puerto
- Revestimiento de metal para montaje en pared robusto
- 5 años de garantía

#### Ventajas

- **De fácil instalación:**  
Diseñado para enlaces de 10Mbps y 100Mbps de 5 puertos para una fácil conexión
- **Flexibilidad:**  
Puertos NWay de autonegociación entre 10Base-T y 100Base-TX, así como entre modos half y full dúplex. Auto-MDIX para cada puerto; que se conecta a un puerto RJ-45 regular o puerto ascendente con cable RJ-45 o "directo"
- **Expansibilidad:**  
Todos los puertos soportan 200Mbps (en modo full-dúplex), ampliable desde cualquier puerto o cualquier número de conmutadores
- **Fácil migración:**  
De fácil actualización a Fast Ethernet sin necesidad de volver a configurar
- **Confiabilidad:**  
Arquitectura paralela de almacenamiento y reenvío que permite una transferencia directa

# TE100-S55Eplus

## Mini Conmutador Fast Ethernet Auto-MDIX de 5 puertos a 10/100Mbps

### Especificaciones Técnicas

#### Estándares:

- IEEE 802.3 para Ethernet de 10Base-T
- IEEE 802.3u para Fast Ethernet de 100Base-TX
- Auto-negociación NWay ANSI/IEEE 802.3

#### Velocidad de transferencia de datos:

- 10/100Mbps (20/200Mbps en modo full-dúplex)

#### Protocolo:

- CSMA/CD

#### Conectores:

- 5 UTP/STP RJ-45 Auto-MDIX

#### Medios de Red:

- 10Mbps: UTP/STP Cat. 3, 4, 5 EIA/TIA-568, 100 ohm, 100 metros máx.
- 100Mbps: UTP/STP Cat. 5 EIA/TIA-568, 100 ohm, 100 metros máx.

#### Velocidad de transferencia de datos:

- Ethernet: 10Mbps (Half-Dúplex), 20Mbps (Full-Dúplex)
- Fast Ethernet: 10Mbps (Half-Dúplex), 20Mbps (Full-Dúplex)

#### Topología:

- Star

#### LEDs de diagnóstico:

- Potencia, Enlace/Actividad, 100Mbps

#### Alimentación eléctrica:

- Alimentación eléctrica externa de 7.5V, 1A: 2,5 vatios (máx)

#### Dimensiones: 1

- 25 x 65 x 30 mm. (4,9 x 2,55 x 1,1 pulgadas)

#### Peso:

- 234 g (8 oz.)

#### Temperatura:

- Operación: 0° ~ 40° C (32° ~ 104° F)
- Almacenamiento: -10° ~ 70° C (14° ~ 158° F)

#### Humedad:

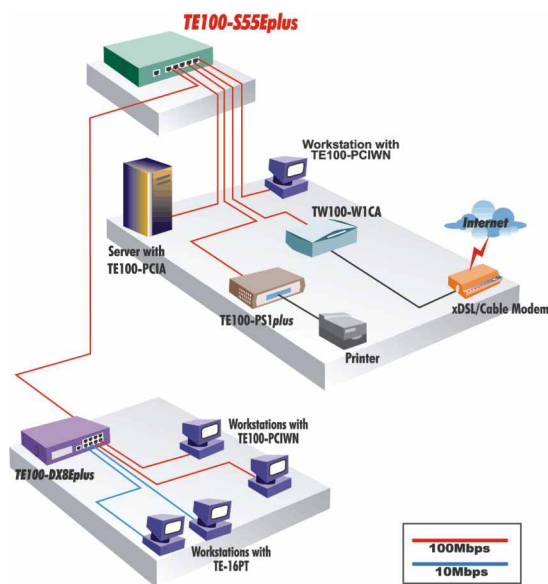
- Operación: 10 % ~ 90 % RH
- Almacenamiento: 5 % ~ 90 % RH

#### Certificaciones:

- FCC, CE, VCCI-B



### Soluciones par Integrar



**Para ordenar por favor llame:**  
**1-888-326-6061**

### Productos Relacionados

- ➔ **TE100-S55Eplus:**  
Mini conmutador Fast Ethernet Auto-MDIX de 5 puertos a 10/100Mbps
- ➔ **TE100-S88Eplus:**  
Mini conmutador Fast Ethernet Auto-MDIX de 8 puertos a 10/100Mbps

### Información de la orden

**TRENDware International, Inc.**  
3135 Kashiwa Street  
Torrance, CA. 90505. USA  
Tel: 310-891-1100  
Fax: 310-891-1111  
Web: [www.TRENDNET.com](http://www.TRENDNET.com)  
Email: [sales@trendware.com](mailto:sales@trendware.com)

