



## **TE100-S55Eplus** **5-Port 10/100 MBit/s Auto-MDIX Fast-Ethernet-Mini-Switch**

Der handflächengroße 5-Port 10/100 MBit/s Fast-Ethernet-Switch TE100-S55Eplus von TRENDnet ist die perfekte Lösung für kleine Arbeitsgruppen und wenig Platz. Verbinden Sie einen seiner Ports einfach mit einem 10-MBit/s- oder 100 MBit/s-Netzwerk und schon vervielfachen Sie Ihre verfügbare Bandbreite, verkürzen die Reaktionszeiten und sind auch hohen Übertragungslasten gewachsen. Die RJ-45-Ports wählen automatisch zwischen 10Base-T- und 100Base-TX-Netzwerkgeschwindigkeiten, Halb- und Vollduplexmodus sowie MDI-II und MDI-X. Der TE100-S55Eplus ist ein echtes Plug-and-Play-Gerät und stellt eine kostensparende und leistungsfähige Lösung dar.

(Version E1)



### **Eigenschaften**

- ...> Kompatibel mit Standards IEEE 802.3 und IEEE 802.3u
- ...> Automatische Erkennung der Übertragungsgeschwindigkeit von 10/100 MBit/s an den 5 Ports
- ...> Halb- oder Vollduplexbetrieb an jedem Port
- ...> Auto-MDIX-Erkennung, einfache Verbindung mit anderen Ports
- ...> Blockierungsfreies Empfangen und Senden in Leitungsgeschwindigkeit und Vermeidung des Head-of-Line-Blocking-Effekts
- ...> Store-and-Forward-Switching Methode
- ...> Unterstützt IEEE802.3x-Datenflusskontrolle bei Vollduplexbetrieb und Back-Pressure-Flusskontrolle bei Halbduplexbetrieb
- ...> Eingebauter, hochwirksamer 64 KB SRAM-Paketspeicher und MAC-Adressentabelle mit 1.000 Einträgen
- ...> Zahlreiche LED-Anzeigen zum Port-Status
- ...> Robustes, an der Wand montierbares Metallgehäuse
- ...> 5 Jahre Garantie

### **Vorteile und Vorzüge**

- ...> **Einfache Installation:**  
Einfache Verbindung mit 10 MBit/s und 100 MBit/s zu 5 Ports
- ...> **Flexibilität:**  
Die NWay-Ports wählen automatisch zwischen 10Base-T und 100Base-TX sowie zwischen Halb- und Vollduplexmodus. Auto-MDIX-Funktion an jedem Port: Verbindung zu normalem RJ-45-Port oder Uplink-Port über normales Straight-Through- oder Crossover-RJ45-Kabel
- ...> **Erweiterbarkeit:**  
Alle Ports unterstützen 200 MBit/s (im Vollduplexmodus), erweiterbar an allen Ports für beliebige Anzahl von Umschaltern
- ...> **Einfache Datenmigration:**  
Leichte Aufrüstung auf Fast Ethernet ohne Neukonfigurierung
- ...> **Zuverlässigkeit:**  
Parallele Store-and-Forward-Architektur ermöglicht direkte Übertragung

# TE100-S55Eplus

## 5-Port 10/100 MBit/s Auto-MDIX Fast-Ethernet-Mini-Switch

### Technische Spezifikationen

#### Standards:

- IEEE 802.3 für 10Base-T Ethernet
- IEEE 802.3u für 100Base-TX Fast Ethernet
- ANSI/IEEE 802.3 NWay-Auto-Negotiation

#### Datenübertragungsrate:

- 10/100 MBit/s (20/200 MBit/s im Vollduplexmodus)

#### Protokoll:

- CSMA/CD

#### Verbindungen:

- 5 UTP/STP RJ-45 Auto-MDIX

#### Netzwerkabel:

- 10 MBit/s: UTP/STP Kat. 3, 4, 5 EIA/TIA-568, 100 Ohm, max. 100 Meter
- 100 MBit/s: UTP/STP Kat. 5 EIA/TIA-568, 100 Ohm, max. 100 Meter

#### Datenübertragungsrate:

- Ethernet: 10 MBit/s (Halbduplex), 20 MBit/s (Vollduplex)
- Fast Ethernet: 100 MBit/s (Halbduplex), 200 MBit/s (Vollduplex)

#### Topologie:

- Star

#### Diagnose-LEDs:

- Stromversorgung, Link/Aktivität, 100 MBit/s

#### Stromversorgung:

- Externes Netzteil: 7,5 V, 1 A, max. 2,5 Watt

#### Abmessungen:

- 125 x 65 x 30 mm

#### Gewicht:

- 234 g

#### Temperatur:

- Betrieb: 0 °C bis 40 °C
- Lagerung: -10 °C bis 70 °C

#### Luftfeuchtigkeit:

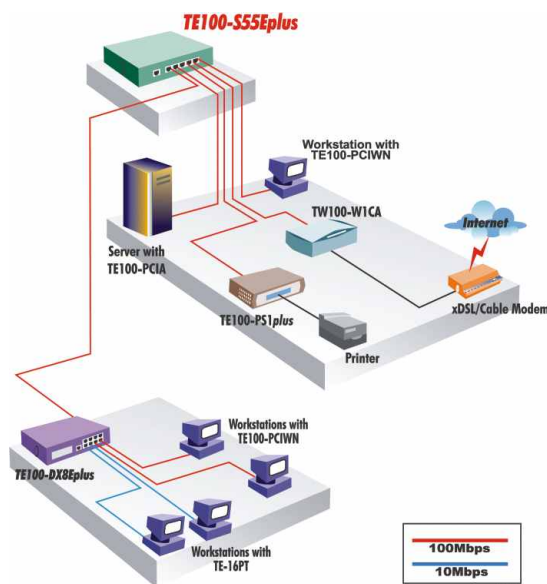
- Betrieb: 10 % - 90 %
- Lagerung: 5 % - 90 %

#### Zertifizierungen:

- FCC, CE, VCCI-B



### Illustration eines Netzwerks



**Zum Bestellen bitte folgende  
Nummer anwählen:  
1-888-326-6061**

### Verwandte Produkte

→ **TE100-S55Eplus:**  
5-Port 10/100 MBit/s Auto-MDIX Fast-  
Ethernet-Mini-Switch

**TE100-S88Eplus:**  
8-Port 10/100 MBit/s Auto-MDIX Fast-  
Ethernet-Mini-Switch

### Bestellungs Informationen

**TRENDware International, Inc.**  
3135 Kashiwa Street  
Torrance, CA. 90505. USA  
Tel: 310-891-1100  
Fax: 310-891-1111  
Web: [www.TRENDNET.com](http://www.TRENDNET.com)  
Email: [sales@trendware.com](mailto:sales@trendware.com)

**TRENDnet**  
TRENDware, USA