



TE100-S16V

16-facher 10/100 MBit/s Smart-Switch mit Glasfasersteckplatz (Einbau)

Der 16-fache 10/100 MBit/s Smart-Switch TE100-S16V von TRENDnet ist der ideale Umschalter für die Segmentierung des Netzwerks. Der Switch besitzt ein optionales Glasfasermodul. Dieses stellt mittelständigen Betrieben und Zweigstellen eine hohe Bandbreite zur Verfügung. Die Benutzung der Auto-Negotiation-Funktion ermöglicht dem Benutzer eine einfache Integration des Umschalters in ein schon bestehendes Netzwerk, sei es 10, 100 MBit/s oder eine Kombination aus beiden. Der Switch unterstützt virtuelle lokale Netzwerke (VLAN), um unnötigen Netzwerkverkehr zu minimieren und die Sicherheit zu steigern.



Eigenschaften

- ...→ 16 x 10/100 MBit/s Auto-Negotiation-, Auto-MDIX-Fast-Ethernet-Ports
- ...→ 1 Erweiterungssteckplatz für ein optionales 100Base-FX-Glasfasermodul
- ...→ Voll-/Halbduplex-Übertragungsmodus an jedem Port
- ...→ Empfang und Senden in Leitungsgeschwindigkeit
- ...→ Store-and-Forward-Switching Methode
- ...→ Unterstützt 512 KByte RAM-Datenpuffer
- ...→ Zahlreiche Diagnose-LEDs auf Vorderseite
- ...→ Schutz vor Broadcaststürmen
- ...→ IEEE-802.3x-Datenflusskontrolle bei Vollduplexbetrieb
- ...→ Back-Pressure-Flusskontrolle für Halbduplexbetrieb
- ...→ Unterstützt Port-basierendes VLAN (17 Gruppen) und IEEE 802.1p QoS (hoch/niedrig)
- ...→ Integrierte Address Look-Up Engine mit 4.000 MAC-Adressen
- ...→ Unterstützt Porteinstellung: Benutzer können Verfügbarkeit, Geschwindigkeit, Duplexmodus und Datenflusskontrolle für jeden Port einstellen
- ...→ Unterstützt RS-232-Konsolenport in der Frontplatte für die Konfiguration
- ...→ Standardmäßiges 19" Rack-Mount-Design
- ...→ 5 Jahre Garantie

Vorteile und Vorzüge

- ...→ **Einfaches Upgrade:**
Ethernet-Arbeitsgemeinschaften können problemlos auf Fast Ethernet aufrüsten.
- ...→ **Erweiterungsmöglichkeiten:**
Erweiterung der Verbindung bis zu 2 km mit einem optionalen Glasfasermodul (50/125 oder 62.5/125um Multimode-Glasfaser mit SC-Anschlüssen).
- ...→ **Flexibilität:**
Port-basierendes VLAN vermindert Übertragungsverkehr und erhöht die Netzwerksicherheit.
- ...→ **Leistungsstark:**
Blockierungsfreie Übertragungen durch internen Switch-Controller
Preisgünstig: Der TE100-S16V ermöglicht 10/100 MBit/s Fast-Ethernet-Verbindungen zu einem günstigen Preis

TE100-S16V

16-facher 10/100 MBit/s Smart-Switch mit Glasfasersteckplatz (Einbau)

Technische Spezifikationen

LAN-Standards:

- IEEE 802.3 10Base-T, IEEE 802.3u 100Base-TX, 100Base-FX

Netzwerklabel:

- Ethernet: UTP/STP Kat. 3, 4, 5
- Fast Ethernet: UTP/STP Kat. 5
- Glasfasermodul: 50/125 oder 62.5/125um Multimode-Glasfaser

Protokoll:

- CSMA/CD

Topologie:

- Star

LAN-Port:

- 16 x 10/100 MBit/s Auto-MDIX Ports, 1 Erweiterungssteckplatz für 100Base-FX-Glasfasermodul

Adressentabelle:

- 4.000 Einträge pro Gerät

Datenübertragungsrate:

- Ethernet: 10/20 MBit/s (Halbduplex/Vollduplex)
- Fast Ethernet: 100/200 MBit/s (Halbduplex/Vollduplex)

Diagnose-LEDs:

- Pro Gerät: Stromversorgung, System
- Pro Port: Senden: Link/Aktivität, Geschwindigkeit,
- Empfangen: Link/Aktivität, FDX

Stromverbrauch:

- 12 Watt (max.)

Abmessungen:

- 440 x 200 x 44 mm (B x H x T)

Temperatur:

- Betrieb: 0 °C bis 40 °C
- Lagerung: -10 °C bis 70 °C

Luftfeuchtigkeit:

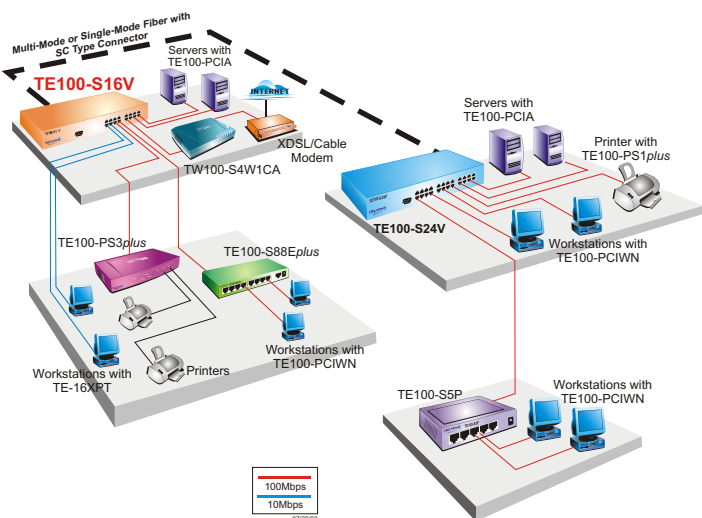
- 10 % - 95 % (nicht kondensierend)

Elektromagnetische Verträglichkeit:

- FCC Klasse A, CE-Zeichen A, VCCI-A



Illustration eines Netzwerks



Zum Bestellen bitte folgende Nummer anwählen:
1-888-326-6061

Verwandte Produkte

- ➔ **TE100-S16V:**
16-facher 10/100 MBit/s Smart-Switch mit Glasfasersteckplatz (Einbau)
- ➔ **TE100-S24V:**
24-facher 10/100 MBit/s Smart-Switch mit Glasfasersteckplatz (Einbau)
- ➔ **TE100-SFXM:**
SC-Glasfaser-Einschubmodul für TE100-S16V/S24V

Bestellungs Informationen

TRENDware International, Inc.
3135 Kashiwa Street
Torrance, CA. 90505. USA
Tel: 310-891-1100
Fax: 310-891-1111
Web: www.TRENDNET.com
Email: sales@trendware.com

