



## **TE100-PS3plus** **Serveur d'impression Fast Ethernet Multi Protocole de 10/100Mbps**

Le Serveur d'impression Fast Ethernet Multi Protocole TE100-PS3plus est un serveur d'impression multi-protocole qui rend toute imprimante isolée en imprimante à plusieurs utilisateurs. Avec l'auto-sensibilisation du port RJ-45 de 10/100Mbps, des trois ports d'imprimantes parallèles, et le support du multi-protocole, le TE100-PS3plus peut gérer jusqu'à trois imprimantes parallèles dans la plupart des environnements du réseau.



### Caractéristiques

- ...> Un Port Nway Fast Ethernet de 10/100Mbps
- ...> Trois ports parallèles à haute vitesse compatibles IEEE 1284
- ...> Configuration facile à travers le programme d'installation Windows GUI et Telnet
- ...> Supporte Windows 95/98/98Me/2000, Windows NT, NetWare, TCP/IP, HP-UX, Unix, Solaris, SCO Unix, MAC, et AppleTalk.
- ...> Supporte jusqu'à 36 Novell NetWare file servers et 64 queues
- ...> Dernière MIB-II (RFC 1213) pour SNMP - Gestion standard
- ...> Programme LPR pour impression de Windows 95/98 TCP/IP
- ...> Mémoire Flash pour un upgrade facile du software
- ...> Garantie 5 ans

### Bénéfices

- ...> **Intégration amicale:**  
Supporte le Multiple Protocoles.
- ...> **Flexible:**  
Installe avec soit les bases 10Base-T ou 100Base-TX des réseaux
- ...> **Coût Efficacité:**  
Une unité supporte jusqu'à trois imprimantes de réseaux.
- ...> **Performance:**  
Connexion complète de 100Mbps améliore nettement la performance de l'imprimante de réseaux.



# TE100-PS3plus

## Serveur d'impression Fast Ethernet Multi Protocole de 10/100Mbps

### Spécifications

#### Normes LAN:

- IEEE 802.3 10Base-T
- IEEE 802.3u 100Base-TX
- ANSI/IEEE 802.3 NWay auto-negotiation

#### Port LAN:

- Auto-negotiating NWay UTP/STP RJ-45 port

#### Interface d'impression:

- 3 x IEEE1284 bi-directional parallel ports. Supports bi-directional HP P/L protocol

#### Câbles de réseaux:

- CAT 3, 4, 5 UTP/STP for 10Base-T
- CAT 5 UTP/STP for 100Base-TX

#### Supporte Frame Types:

- IEEE 802.2, IEEE 802.3, Ethernet II, Ethernet SNAP

#### Supporte Protocoles:

- TCP/IP, IPX/SPX, NetBEUI, Apple EtherTalk

#### Indicateurs LED:

- Power/TX, Link/Rx, LTP1, LTP2, LTP3

#### Consommation d'électricité:

- 5 VDC, 1.6A, 8 watts max.

#### Dimensions:

- 220 x 135 x 41 mm (8.66 x 5.31 x 1.61 inch) (L x W x H)

#### Poids:

- 411 grams, 14.5 Oz.

#### Temperature:

- d'utilisation: 0°C ~ 50°C (32°F ~ 122°F)
- de stockage: -25°C ~ 55°C (-13°F ~ 131°F)

#### Humidité:

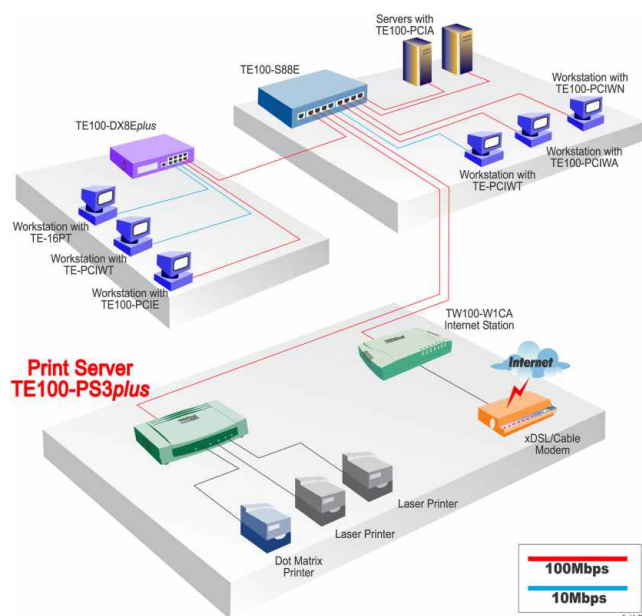
- Operating: 10% - 90% (non-condensing),
- Storage: 5%~90%

#### Emission:

- FCC Class A, CE Mark A, VCCI-A



### Solution de Réseaux



### Information du Produit

- **TE100-PS1:**  
Serveur d'impression 10/100Mbps Multi Protocole (1 Parallel Port)
- **TE100-PS1plus:**  
Serveur d'impression 10/100Mbps Multi Protocole (1 Parallel Port)
- **TE100-P3 10/100Mbps:**  
EtherPort Jr. Multi-Protocol Print Server (2 Parallel Ports + 1 Serial Port)
- **TE100-PS3plus:**  
10/100Mbps EtherPort Jr. Multi-Protocol Print Server (3 Parallel Ports)
- **TE-310:**  
EtherPort Print Server for Novell (2 Parallel Ports + 1 Serial Port)
- **TE-360:**  
EtherPort Jr. Print Server for Novell (1 Parallel Port P=Parallel Port, S=Serial Port)

### Information pour commander

#### TRENDware International, Inc.

3135 Kashiwa Street  
Torrance, CA. 90505. USA  
Tel: 310-891-1100  
Fax: 310-891-1111  
Web: [www.TRENDNET.com](http://www.TRENDNET.com)  
Email: [sales@trendware.com](mailto:sales@trendware.com)



**Pour commander, merci d'appeler au:**  
**1-888-326-6061**