



## TE100-PS3plus

### Servidor de impresión Fast Ethernet con protocolo múltiple a 10/100Mbps

El TE100-PS3plus es un servidor de impresión con protocolo múltiple que transforma virtualmente todas las impresoras independientes en una impresora de red compartida. Con el puerto RJ-45 a 10/100Mbps auto-sensing, tres puertos de impresora paralelos, y compatible con un protocolo múltiple, el TE100-PS3plus puede servir hasta tres impresoras paralelas en casi cualquier ambiente de red.



#### Características

- ...> Un puerto Fast Ethernet N-Way a 10/100Mbps
- ...> Tres puertos paralelos de alta velocidad compatible con IEEE 1284
- ...> De fácil configuración a través de Windows GUI y Telnet
- ...> Compatible con Windows 95/98/98Me/2000, Windows NT, NetWare, TCP/IP, HP-UX, Unix, Solaris, Sco Unix, MAC y AppleTalk.
- ...> Compatible con hasta 36 servidores de archivos Novell NetWare y 64 colas
- ...> Lo último en MIB-II (RFC 1213) para la gestión estándar de SNMP
- ...> Programa LPR para la impresión TCP/IP de Windows 95/98
- ...> Memoria Flash para una actualización de software más sencilla
- ...> 5 años de garantía

#### Ventajas

- ...> **Fácil integración:**  
Compatible con protocolos múltiples.
- ...> **Flexible:**  
Instala una red de 10Base-To 100Base-TX.
- ...> **Económico:**  
Una unidad soporta hasta tres impresoras de red.
- ...> **Rendimiento:**  
Compatible con todos los principales sistemas operativos de red.
- ...> **Fiabilidad:**  
Plena conectividad a 100Mbps para aumentar de manera significativa el rendimiento de la impresora de red.



# TE100-PS3plus

Servidor de impresión Fast Ethernet con protocolo múltiple a 10/100Mbps

## Especificaciones Técnicas

### Estándares LAN:

- IEEE 802.3 10Base-T
- IEEE 802.3u 100Base-TX
- Auto-negociación NWay ANSI/IEEE 802.3

### Puerto LAN:

- Puerto RJ-45 UTP/STP NWay con auto-negociación

### Interfaz de impresora:

- 3 puertos paralelos EEE 1284 y bi-direccionales IEEE1284; compatible con el protocolo HP P/L bi-direccional

### Cables de red:

- CAT 3, 4, 5 UTP/STP para 10Base-T;
- CAT 5 UTP/STP para 100Base-TX

### Tipos de estructuras compatibles:

- IEEE 802.2, IEEE 802.3, Ethernet II, Ethernet SNAP

### Protocolos compatibles:

- TCP/IP, IPX/SPX, NetBEUI, Apple EtherTalk

### Indicador LED:

- Power/TX, Link/Rx, LTP1, LTP2, LTP3

### Consumo eléctrico:

- 5 VDC, 1,6A, 8 vatios máx.

### Dimensiones:

- 220 x 135 x 41 mm (8,66 x 5,31 x 1,61 pulgada)  
(Largo x Ancho x Alto)

### Peso:

- 411 gramos, 14,5 oz..

### Temperatura:

- Operación: 0°C ~ 50°C (32°F ~ 122°F)
- Almacenamiento: -25°C ~ 55°C (-13°F ~ 131°F)

### Humedad:

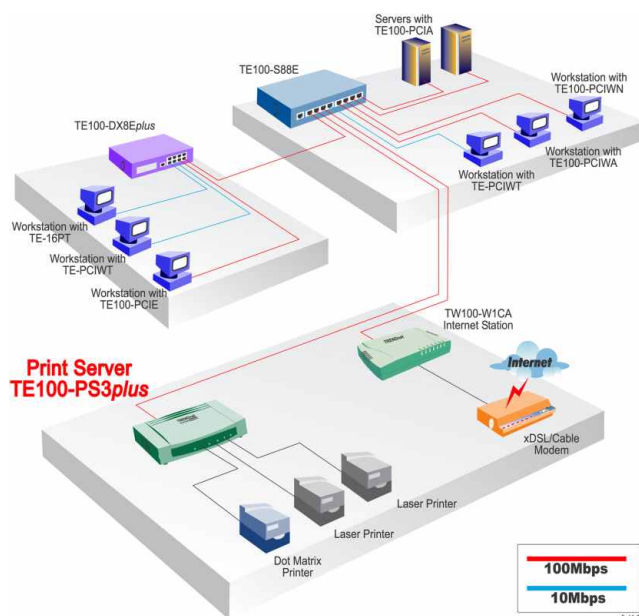
- Operación: 10% -90% (sin condensación),
- Almacenamiento: 5%~90%

### Certificación:

- FCC Class A, CE Mark A, VCCI-A



## Soluciones par Integrar



**Para ordenar por favor llame:**  
**1-888-326-6061**

## Productos Relacionados

- > **TE100-PS1:**  
Servidor de Impresión a 10/100mbps (1P)
- > **TE100-PS1plus:**  
Servidor de Impresión a 10/100mbps (1P)
- > **TE100-P3:**  
Servidor de impresión con protocolo múltiple a 10/100mbps (2P + 1S)
- > **TE100-PS3plus:**  
Servidor de impresión con protocolo múltiple a 10/100mbps (3P)
- > **TE-310:**  
Servidor de impresión con protocolo múltiple EtherPort a 10Mbps (2P + 1S)
- > **TE-360:**  
Servidor de impresión con protocolo múltiple EtherPort Jr. a 10Mbps (1P) \*P = Puerto Paralelo, \*S = Puerto Serial

## Información de la orden

**TRENDware International, Inc.**  
3135 Kashiwa Street  
Torrance, CA. 90505. USA  
Tel: 310-891-1100  
Fax: 310-891-1111  
Web: [www.TRENDNET.com](http://www.TRENDNET.com)  
Email: [sales@trendware.com](mailto:sales@trendware.com)

**TRENDnet**  
TRENDware, USA