

TE100-PCIWA/TE100-PCIWN

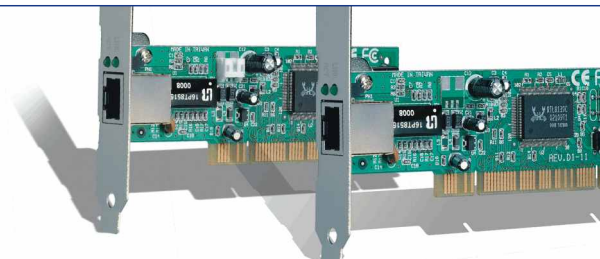
32-bit PCI 10/100Mbps N-way Fast Ethernet Card with ACPI Wake-on-LAN/
32-bit PCI 10/100Mbps N-way Fast Ethernet Card
Quick Installation Guide

Guide d'installation rapide pour le
Carte Fast Ethernet de 32-bit PCI 10/100Mbps N-way avec ACPI Wake-on-LAN/
Carte Fast Ethernet de 32-bit PCI 10/100Mbps N-way

Anleitung zur Schnellinstallation des
N-way Fast Ethernet Card mit 32-Bit PCI 10/100 MBit/s und ACPI Wake-on-LAN/
N-way Fast Ethernet Card mit 32-Bit PCI 10/100 MBit/s

Guía de Instalación Rápida para
Tarjeta Fast Ethernet N-way de 32 bits PCI a 10/100Mbps con soporte ACPI y Wake-on-LAN/
Tarjeta Fast Ethernet N-way de 32 bits PCI a 10/100Mbps

Version 08.18.04



TRENDnet[®]
TRENDware, USA
What's Next in Networking

Table of Contents

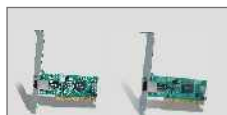
Deutsch	1
1. Vorbereitung der Installation	1
2. Installation der Hardware	2
3. Installation der Treiber	3
Troubleshooting	7

1. Vorbereitung der Installation

Diese Anleitung hilft Ihnen bei der Einrichtung und Konfiguration Ihres Netzwerk-Adapters TE100-PCIWN oder TE100-PCIWA.

Prüfung des Paketinhalts

Prüfen Sie bitte, ob alle erforderlichen Einzelteile in der Packung vorhanden sind:



TE100-PCIWA or TE100-PCIWN



Treiberdiskette für die
TE100-PCIW-Serie



Anleitung zur
Schnellinstallation

Prüfung Ihrer Ausrüstung

Bevor Sie diesen Adapter installieren, sollten Sie über folgendes verfügen:

1. Ein Computer mit einem verfügbaren 32-Bit-PCI-Steckplatz
2. Hauptplatine mit Wake-On-LAN-Unterstützung für die Verwendung des Wake-On-LAN (nur bei TE100-PCIWA)
3. 300-MHz-Prozessor und 32 MB Arbeitsspeicher auf Ihrem Computer (empfohlen)
4. Windows 98/98SE/ME/2000/XP/2003
5. Ein RJ-45-Ethernetkabel

2. Installation der Hardware

Installation des Netzwerk-Adapters

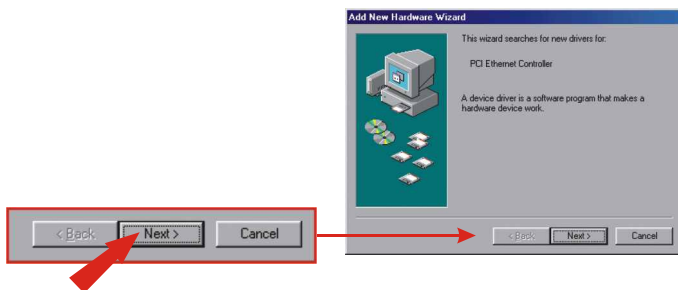
1. Fahren Sie Ihren Computer herunter.
2. Öffnen Sie das Gehäuse Ihres Computers, so dass Sie die Hauptplatine und die Erweiterungssteckplätze sehen. (Wenn Sie sich nicht sicher sind, wie Sie das Gehäuse öffnen, lesen Sie bitte im Benutzerhandbuch Ihres Computers nach.)
3. Stecken Sie den Netzwerk-Adapter TE100-PCIWN oder TE100-PCIWA in einen der freien PCI-Steckplätze der Hauptplatine. Drücken Sie die Karte gleichmäßig und fest in den Steckplatz, bis sie korrekt einrastet.
4. Wenn Sie die Wake-On-LAN-Funktionalität nutzen wollen, verbinden Sie das beiliegende Wake-On-LAN-Kabel mit dem Wake-On-LAN-Anschluss der Hauptplatine. (Nur bei TE100-PCIWA)
5. Schrauben Sie die Metallklammer der PCI-Karte mit einer Standardschraube im Gehäuse fest.
6. Schließen Sie das Computergehäuse und starten Sie den Computer neu.
7. Verbinden Sie den Ethernet-Port des TE100-PCIWN oder TE100-PCIWA über Ihr RJ-45-Ethernetkabel mit dem bestehenden 10/100-MBit/s-Fast-Ethernet-Netzwerk oder Ihrem Kabel-/DSL-Modem.
8. Schalten Sie Ihren Computer ein.



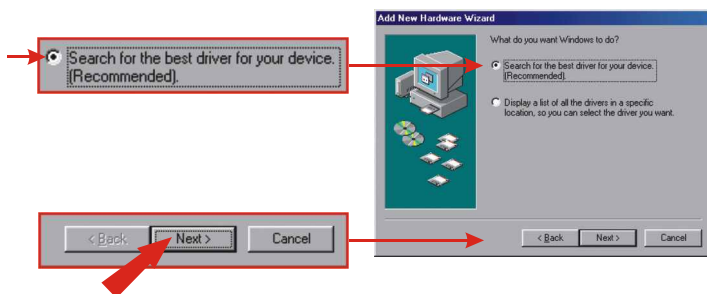
3. Installation der Treiber

Windows 98/98SE

1. Nach dem Neustart Ihres Computers erscheint der „Add New Hardware Wizard“ (der Assistent „Neue Hardwarekomponente hinzufügen“). Klicken Sie auf **Next (Weiter)**.

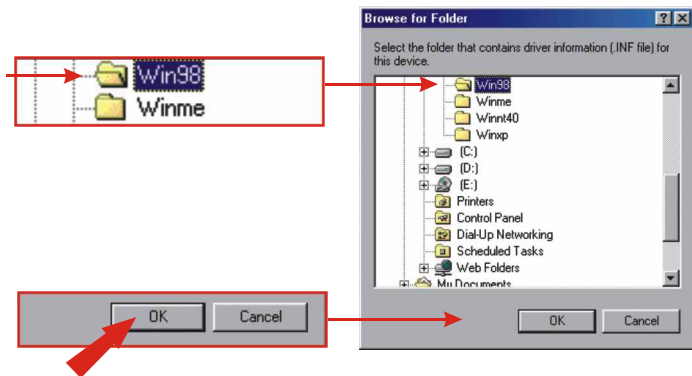


2. Stecken Sie die beiliegende Treiberdiskette für die TE100-PCIW-Serie in das Diskettenlaufwerk Ihres Computers. Kontrollieren Sie, dass **Search for the best driver for your device (Suchen nach dem besten Treiber für Ihr Gerät)** markiert ist, und klicken Sie auf **Next (Weiter)**.

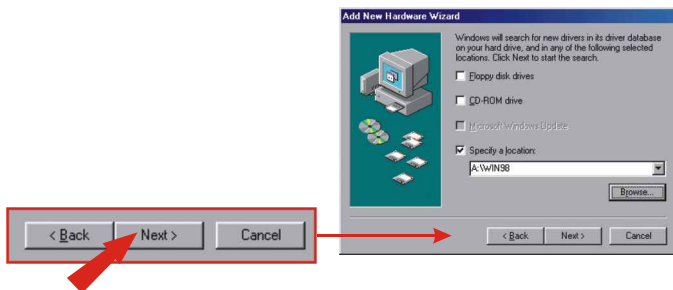


3. Markieren Sie **Specify a location (Geben Sie den Pfad an)** und klicken auf **Browse (Durchsuchen)**.

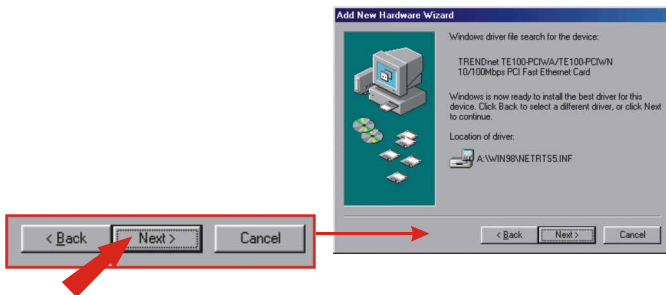
4. Doppelklicken Sie auf die Bezeichnung Ihres Diskettenlaufwerks (d.h.: 3 1/2 Floppy (A:)). Wählen Sie den Ordner **Win98** aus und klicken Sie auf **OK**.



5. Klicken Sie auf **Next (Weiter)**.



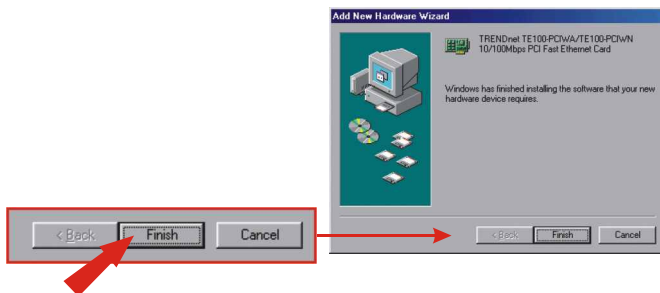
6. Sobald der Assistent „ready to install the best driver“ (der beste Treiber kann jetzt installiert werden) anzeigt, klicken Sie auf **Next (Weiter)**, um mit der Installation zu beginnen.



7. Sie werden möglicherweise aufgefordert, Ihre Windows-98-CD einzulegen. Legen Sie in diesem Fall Ihre Windows-98-CD in Ihr CD-ROM-Laufwerk ein und klicken Sie dann auf **OK**.

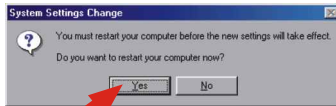


8. Klicken Sie auf **Finish (Fertigstellen)**, um die Installation des Treibers abzuschließen.



9. Klicken Sie auf **Yes (Ja)**. Ihr Computer wird mit den neuen Einstellungen

Hinweis: Wenn diese Anzeige nicht erscheint, müssen Sie Ihren Computer manuell neu starten.



Windows ME/2000/XP

1. Windows erkennt und installiert automatisch den geeigneten Treiber für Ihren Netzwerk-Adapter.

Herzlichen Glückwunsch!
Ihre Installation ist beendet!

6. Troubleshooting

Q1. Windows doesn't recognize my new hardware. What should I do?

A1. Go to **Start > Control Panel > System > Device Manager**. (**Start > Control Panel > System > Hardware > Device Manager** in Windows 2000/XP) In the list of device-types, locate and double-click **Network Adapters**. If you see a device with a yellow question mark or exclamation point over it, double-click it. Click the **Driver** tab, and click **Update Driver**. Follow the Hardware Update Wizard's instructions to update your computer with the driver on the included floppy disk.

If the Device Manager fails to recognize the presence of a new networking adapter, you should ensure that your network adapter is firmly seated in its PCI slot. You may also choose to move the adapter to a different PCI slot.

Q2. Windows recognizes my new hardware, but I'm unable to connect to my network. What should I do?

A2. Verify that the RJ-45 Ethernet Cable is securely connected from your switch/router to your network card and that the TE100-PCIWN or Te100-PCIWA's link LED is lit. Also, ensure that the TCP/IP settings are set to **Obtain an IP address automatically**.

If you still encounter problems, please feel free to contact TRENDware's technical support team.

Contact Technical Support

Telephone: +1-310-626-6252
Fax: +1-310-626-6267
Website: www.TRENDNET.com
E-mail: support@trendware.com

Technical Support Hours

7:00AM ~ 6:00PM, Monday through Friday
Pacific Standard Time (except holidays)

TRENDnet[®]

TRENDware, USA

What's Next in Networking

Product Warranty Registration

Please take a moment to register your product online.
Go to TRENDware's website at <http://www.TRENDNET.com>

TRENDware International, Inc.
3135 Kashiwa Street
Torrance, CA 90505

<http://www.TRENDNET.com>