

TE100-PCIWA/TE100-PCIWN

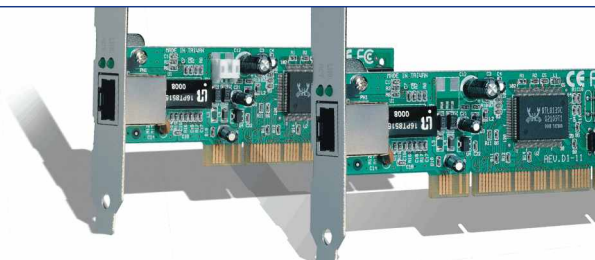
32-bit PCI 10/100Mbps N-way Fast Ethernet Card with ACPI Wake-on-LAN/
32-bit PCI 10/100Mbps N-way Fast Ethernet Card
Quick Installation Guide

Guide d'installation rapide pour le
Carte Fast Ethernet de 32-bit PCI 10/100Mbps N-way avec ACPI Wake-on-LAN/
Carte Fast Ethernet de 32-bit PCI 10/100Mbps N-way

Anleitung zur Schnellinstallation des
Nway Fast Ethernet Card mit 32-Bit PCI 10/100 MBit/s und ACPI Wake-on-LAN/
Nway Fast Ethernet Card mit 32-Bit PCI 10/100 MBit/s

Guía de Instalación Rápida para
Tarjeta Fast Ethernet N-way de 32 bits PCI a 10/100Mbps con soporte ACPI y Wake-on-LAN/
Tarjeta Fast Ethernet N-way de 32 bits PCI a 10/100Mbps

Version 08.18.04



TRENDnet[®]
TRENDware, USA
What's Next in Networking

Table of Contents

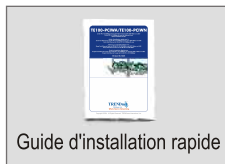
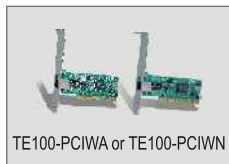
Français	1
1. Préparation de l'installation	1
2. Installation du matériel	2
3. Installation des pilotes	3
Troubleshooting	7

1. Préparation de l'installation

Ce guide vous aidera à paramétrer et à configurer votre adaptateur réseau TE100-PCIWN ou TE100-PCIWA.

Vérification du contenu de l'emballage

Veuillez vérifier la présence des éléments suivants dans la boîte :



Vérification de l'équipement

Avant d'installer cet adaptateur, vous devez disposer des éléments suivants :

1. Un ordinateur avec un emplacement disponible pour PCI 32 bits.
2. Une carte mère avec support Wake-On-LAN pour utiliser les fonctions Wake-On-LAN (uniquement pour le TE 100-PCIWA)
3. Un ordinateur équipé d'un processeur de 300 MHz et 32 MB de mémoire (Recommandé)
4. Windows 98/98SE/ME/2000/XP/2003 installé sur votre ordinateur
5. Un câble Ethernet RJ-45

2. Installation du matériel

Installation de l'adaptateur réseau

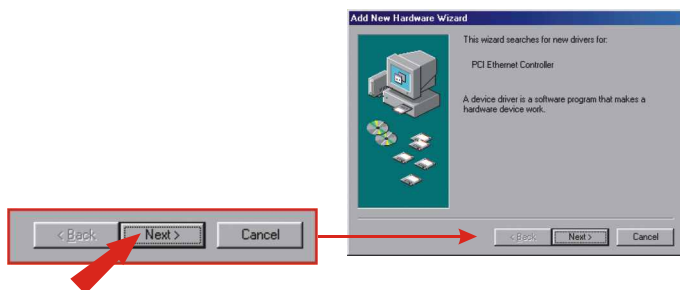
1. Eteignez votre ordinateur.
2. Ouvrez le boîtier de votre ordinateur pour trouver la carte mère et les logements pour extensions. (Veuillez consulter le manuel de l'utilisateur de votre ordinateur si vous avez besoin d'aide pour ouvrir le boîtier)
3. Introduisez l'adaptateur réseau TE100-PCIWN ou TE100-PCIWA dans l'un des logements PCI libres de la carte mère. Appuyez fermement et uniformément sur la carte jusqu'à ce qu'elle se mette en place.
4. Si vous désirez utiliser les fonctions Wake-On-LAN, branchez le câble Wake-On-LAN fourni sur la prise Wake-On-LAN de la carte mère. (Uniquement pour le TE100-PCIWA)
5. Vissez le support métallique de la carte PCI sur votre boîtier avec une vis standard.
6. Fermez le boîtier de votre ordinateur et redémarrez ce dernier.
7. Branchez votre câble Ethernet RJ-45 sur le port Ethernet du TE100-PCIWN ou du TE100-PCIWA et au réseau Fast Ethernet 10/100Mbps ou au modem câble/DSL existant.
8. Allumez votre ordinateur.



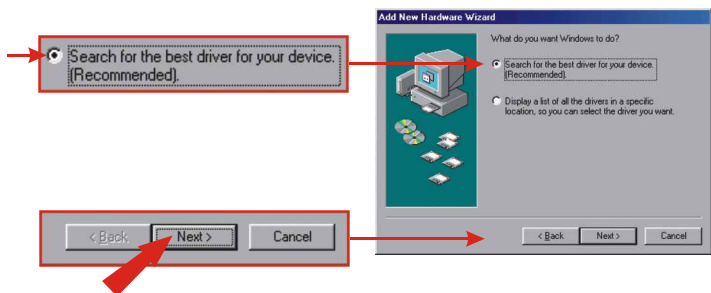
3. Installation des pilotes

Windows 98/98SE

1. Une fois votre ordinateur redémarré, « Add New Hardware Wizard » (Assistant Ajout nouveau matériel) s'affichera. Cliquez sur **Next (Suivant)**.

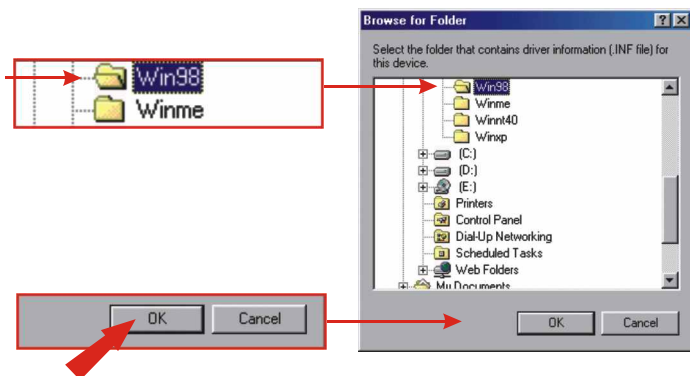


2. Introduisez la disquette avec le pilote de la série TE100-PCIW dans le lecteur de disquettes de votre ordinateur. Vérifiez que **Search for the best driver for your device (Rechercher le meilleur pilote pour votre périphérique)** est sélectionné et cliquez sur **Next (Suivant)**.

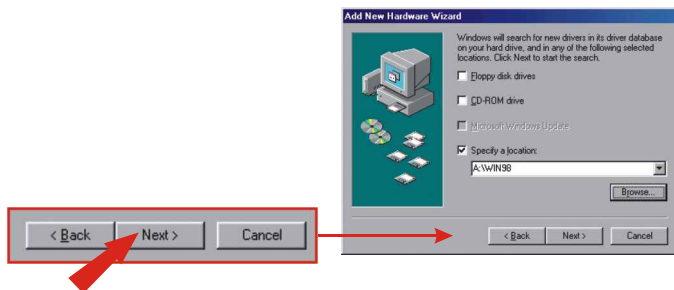


3. Sélectionnez **Specify a location (Indiquer un emplacement)** et cliquez sur **Browse (Parcourir)**.

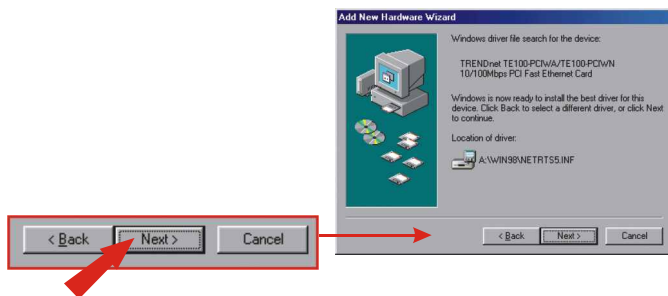
4. Double-cliquez sur votre lecteur de disquettes (p. ex : **3 1/2 Floppy (A:)**). Sélectionnez le fichier appelé **Win98** et cliquez sur **OK**.



5. Cliquez sur **Next (Suivant)**.



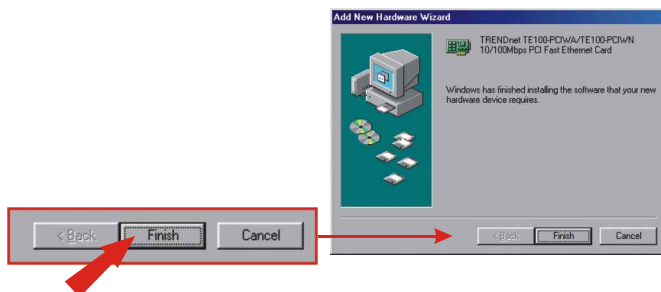
6. Après que l'assistant vous indique qu'il est prêt à installer le meilleur pilote, cliquez sur **Next (Suivant)** pour débiter l'installation du pilote.



7. Yll se peut que vous soyez invité à insérer votre CD-ROM Windows 98. Si c'est le cas, insérez le CD-ROM Windows 98 dans le lecteur de CD-ROM et cliquez sur **OK**.

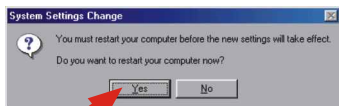


8. Cliquez sur **Finish (Finir)** pour achever l'installation.



9. Cliquez sur **Yes (Oui)**. Ceci mettra votre ordinateur à jour avec les nouveaux

Remarque: Si ce message n'apparaît pas, vous devez redémarrer votre ordinateur manuellement.



Windows ME/2000/XP

1. Windows détectera et installera automatiquement le pilote indiqué pour votre adaptateur réseau.

Félicitations!
L'installation est maintenant complète.

6. Troubleshooting

Q1. Windows doesn't recognize my new hardware. What should I do?

A1. Go to **Start > Control Panel > System > Device Manager.** (**Start > Control Panel > System > Hardware > Device Manager** in Windows 2000/XP) In the list of device-types, locate and double-click **Network Adapters.** If you see a device with a yellow question mark or exclamation point over it, double-click it. Click the **Driver** tab, and click **Update Driver.** Follow the Hardware Update Wizard's instructions to update your computer with the driver on the included floppy disk.

If the Device Manager fails to recognize the presence of a new networking adapter, you should ensure that your network adapter is firmly seated in its PCI slot. You may also choose to move the adapter to a different PCI slot.

Q2. Windows recognizes my new hardware, but I'm unable to connect to my network. What should I do?

A2. Verify that the RJ-45 Ethernet Cable is securely connected from your switch/router to your network card and that the TE100-PCIWN or Te100-PCIWA's link LED is lit. Also, ensure that the TCP/IP settings are set to **Obtain an IP address automatically.**

If you still encounter problems, please feel free to contact TRENDware's technical support team.

Contact Technical Support

Telephone: +1-310-626-6252

Fax: +1-310-626-6267

Website: www.TRENDNET.com

E-mail: support@trendware.com

Technical Support Hours

7:00AM ~ 6:00PM, Monday through Friday
Pacific Standard Time (except holidays)

TRENDnet[®]

TRENDware, USA

What's Next in Networking

Product Warranty Registration

Please take a moment to register your product online.
Go to TRENDware's website at <http://www.TRENDNET.com>

TRENDware International, Inc.
3135 Kashiwa Street
Torrance, CA 90505

<http://www.TRENDNET.com>