



Опико-волоконный PCI адаптер Fast Ethernet 100Base-FX с SC разъемом TE100-PCIFXplus

Опико-волоконный PCI адаптер TE100-PCIFXplus работает в 32-х разрядном режиме "bus-master" с производительностью до 100 Мбит/с и минимальной нагрузкой на центральный процессор. TE100-PCIFXplus поддерживает как полудуплексный, так и дуплексный режимы, позволяя, в последнем случае, увеличить производительность до 200 Мбит/с. Опико-волоконный SC кабель обеспечивает связь на расстояние до двух километров. TE100-PCIFXplus будет превосходным выбором в тех случаях, когда требуются высокая пропускная способность канала и соединение отдаленных участков сети.

Особенности

- Соответствие стандарту IEEE 802.3u 100Base-FX
- Соответствие требованиям спецификации PCI 2.2
- Работа в 32-х разрядном режиме "bus master"
- Работа на скорости Fast Ethernet (100 Мбит/с)
- Поддержка полудуплексного и дуплексного режимов
- Обеспечение работы с опико-волоконным кабелем длиной до 2-х км
- Автоматическое назначение адресов ввода-вывода и прерываний
- Удобочитаемые диагностические индикаторы
- Поддержка активации по сети (WOL). В комплект входят 3 кабеля WOL
- Поддержка DMI (интерфейса, позволяющего приложениям собирать информацию о характеристиках и устройствах компьютера)
- Гарантия - 5 лет

Преимущества

Производительность:

Работа в 32-х разрядном режиме "bus master" и прямая передача данных в память (DMA)

Расширяемость:

Использование стандартного разъема типа SC, обеспечивающее простое и надежное подключение

Гибкость:

Поддержка всех распространенных сетевых операционных систем

Надежность:

Гарантируется стабильная работа в течение всего срока службы при производительности 100/200 Мбит/с

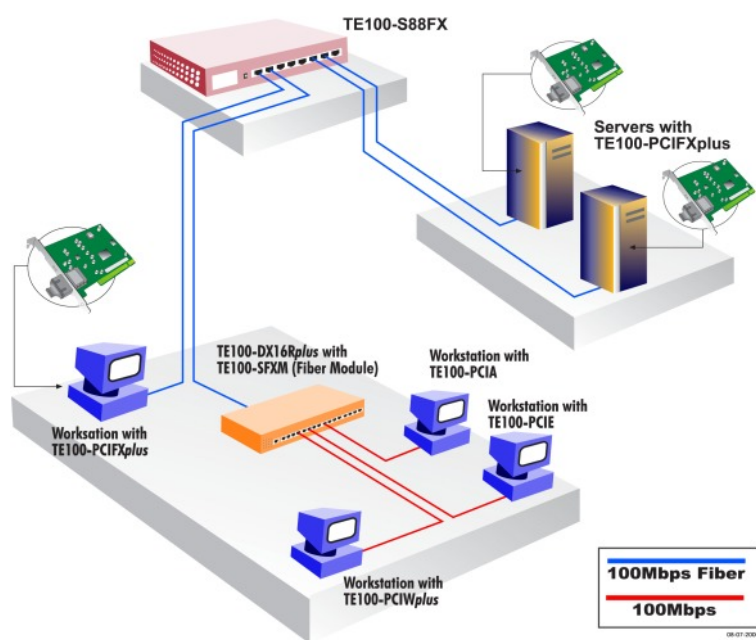
Опτικο-волоконный PCI адаптер Fast Ethernet 100Base-FX с SC разъемом

TE100-PCIFXplus

Спецификации

Аппаратное обеспечение	
Стандарты	• IEEE 802.3u 100Base-FX
Скорость передачи данных	• 100 Мбит/с (полудуплекс) / 200 Мбит/с (дуплекс)
Протокол	• CSMA/CD
Коннекторы	• Многомодовый опτικο-волоконный SC коннектор
Диагностические индикаторы	• Связь и активность
Сетевые драйверы	• Novell Netware 3.x/4.x, ODI driver, NetWare Client 32, Windows для рабочих групп, Windows 95/98/2000/NT/XP, IBM OS/2 Warp Server, Linux, NDIS и другие драйверы для распространенных операционных систем
Питание	• 5 В (пост.), 700 мА макс
Размеры	• 135×121 мм
Масса	• 85 г
Температура	• Рабочая: 0°~ 40°C • Хранения: -25°~ 70°C
Влажность	• 10% ~ 90% (не конденсирующая)
Сертификаты	• FCC, CE, VCC1

Сетевое решение



Родственные или совместимые продукты

TE100-PCIFXplus	Опτικο-волоконный PCI адаптер Fast Ethernet 100Base-FX с SC разъемом
TE100-S88FX	8-ми портовый коммутатор 100Base-FX с коннектором SC
TE100-S86FX	Мини-коммутатор с 2-мя портами 10/100Base-TX с 6-ти портами 100Base-FX (разъем SC)
TE100-S81FX	7-ми портовый мини-коммутатор 10/100Base-TX с портом 100Base-FX
TE100-TF	ProXpress 100Mbps Fast Ethernet Transceiver

ИНФОРМАЦИЯ КАСАТЕЛЬНО ЗАКАЗОВ

TRENDnet®

20675 Manhattan Place, Torrance, CA 90501 USA
 Tel: 1-310-961-5500
 Fax: 1-310-961-5511
 Web: www.trendnet.com
 Email: sales@trendnet.com

Заказ можно сделать по телефону:
1-888-326-6061

