



Guia de Instalação Rápida

TE100-PCBUSR

Português	1
1. Antes de Iniciar	1
2. Como Instalar	2
Troubleshooting	3

1. Antes de Iniciar



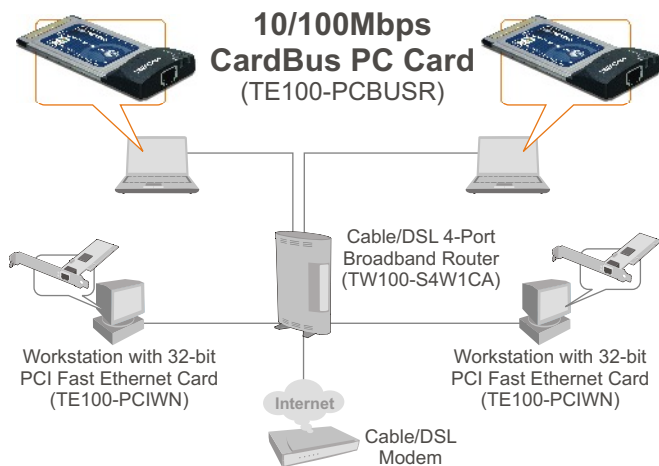
Conteúdo da Embalagem

- TE100-PCBUSR
- CD-ROM de Utilitários
- Guia de Instalação Rápida

Requisitos do Sistema

- Drive de CD-ROM
- slot PCMCIA Tipo II
- Windows 98SE/ME/2000/XP

Aplicação



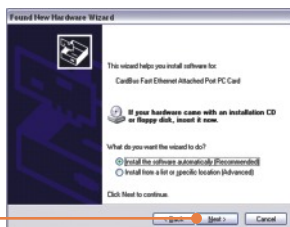
2. Como Instalar

Nota: O TE100-PCBUSR é hot-pluggable, você pode conectar e desconectar o TE100-PCBUSR enquanto o computador está ligado. Depois de inserir o TE100-PCBUSR no slot de seu PC, o Found New Hardware Wizard (Assistente de Novo Hardware Encontrado) aparece.

1. O Found New Hardware Wizard (Assistente de Novo Hardware Encontrado) aparece, selecione **No** (Não), e depois clique em **Next**. (Próximo)



2. Insira o **CD-ROM de Driver** em seu Drive de CD-ROM no computador e depois clique em **Next** (Próximo).



3. Clique em **Finish** (Finalizar).



Sua instalação agora está completa.

Para informações detalhadas referentes TE100-PCBUSR favor recorrer ao Guia do Usuário incluído no CD-ROM de Utilitários ou website da TRENDnet em www.trendnet.com

P1: O Windows não é capaz de reconhecer meu hardware. O que devo fazer?

R1: Certifique-se de que seu computador atende aos requisitos mínimos de sistema como especificado na Seção 1 deste Guia de Instalação Rápida. Também tenha certeza de que o Adaptador PC Card Ethernet foi inserido adequadamente no slot de seu computador.

P2: Eu instalei com sucesso e verifiquei a instalação do adaptador PC Card Ethernet TE100-PCBUSR, mas não consigo conectar a Internet. O que devo fazer?

R2: Cheque e verifique se as conexões do cabo de rede RJ-45 entre a TE100-PCBUSR e o switch/roteador estão seguras e em ordem. Depois, cheque a luz "Link/ACT" do TE100-PCBUSR e verifique se há atividade de rede entre seu adaptador Ethernet e sua rede. Finalmente, cheque a operação de sua rede e verifique se a configuração de TCP/IP de seu computador está correta.

P3: Por que minha conexão de rede está lenta?

R3: Cheque a atividade de rede dos usuários em sua rede e certifique-se de que eles não estão tornando a rede lenta devido ao downloading de arquivos grandes. Também cheque a operação e configuração de sua rede; se seu computador está conectado a uma rede que opera a 10 Mbps, você deve considerar fazer um upgrading de sua placa de rede para operar a 100 Mbps ou mais.

Se você ainda encontrar problemas ou tiver perguntas referentes ao TE100-PCBUSR, favor recorrer ao Guia do Usuário incluído no CD-ROM de Utilitários ou entrar em contato com o Departamento de Suporte Técnico da TRENDnet.

Certificados

Este equipamento foi submetido a testes e provou ser aderente às Regras FCC e CE. Sua operação está sujeitas às seguintes condições:

- (1) Este dispositivo não pode causar interferência prejudicial.
- (2) Este dispositivo deve aceitar qualquer interferência recebida. Isso inclui interferências que podem causar operação indesejada.



Lixo de produtos elétricos e eletrônicos não deve ser depositado em lixeiras caseiras. Favor reciclar onde há disponibilidade. Verifique com sua Autoridade Local ou Revendedor para obter informações sobre reciclagem.



NOTA: O FABRICANTE NÃO É RESPONSÁVEL POR QUALQUER INTERFERÊNCIA DE RÁDIO OU TV CAUSADA POR MODIFICAÇÕES NÃO AUTORIZADAS NESTE EQUIPAMENTO. TAIS MODIFICAÇÕES PODEM VIOLAR A AUTORIDADE DO USUÁRIO DE OPERAR O EQUIPAMENTO.

ADVERTENCIA

En todos nuestros equipos se mencionan claramente las características del adaptador de alimentación necesario para su funcionamiento. El uso de un adaptador distinto al mencionado puede producir daños físicos y/o daños al equipo conectado. El adaptador de alimentación debe operar con voltaje y frecuencia de la energía eléctrica domiciliar existente en el país o zona de instalación.



TRENDnet Technical Support

US • Canada

Toll Free Telephone: 1(866) 845-3673

24/7 Tech Support



Europe (Germany • France • Italy • Spain • Switzerland • UK)

Toll Free Telephone: +00800 60 76 76 67

English/Espanol - 24/7

Francais/Deutsch - 11am-8pm, Monday - Friday MET

Worldwide

Telephone: +(31) (0) 20 504 05 35

English/Espanol - 24/7

Francais/Deutsch - 11am-8pm, Monday - Friday MET

Product Warranty Registration

Please take a moment to register your product online.

Go to TRENDnet's website at <http://www.trendnet.com>

TRENDnet[®]

20675 Manhattan Place

Torrance, CA 90501

USA