



## TE100-PC16R

### Tarjetas de red PCMCIA de 10/100Mbps

El TE100-PC16R de TRENDnet constituye la solución perfecta para la conexión rápida LAN a través de su PC portátil. La TE100-PC16R proporciona soporte para modos de transferencia dúplex completo aumentando la velocidad de datos hasta 200Mbps. Compatible con la configuración automática, La TE100-PC16R proporciona instalación fácil y rápida. La TE100-PC16R es la solución perfecta ya que también es compatible con las tarjetas Ethernet de 10Mbps existentes.



#### Características

- ...> Conforme con las normas PCMCIA 2.1/JEIDA 4.1
- ...> Negociación automática y velocidad de datos de 10Mbps y 100Mbps
- ...> Modos Dúplex completo que aumenta las velocidades de la red
- ...> Con soporte para CAT 3/5 (100Base-T) y CAT 5 (100Base-TX)
- ...> Con soporte para todos los sistemas operativos de red (NOS)
- ...> Bajo consumo de energía
- ...> Soporte para modo "power-down"
- ...> Compatible con la mayoría de modelos de Portátiles
- ...> 5 años de garantía

#### Ventajas

- ...> **Uso Fácil:**  
Solo conecte cualquier tarjeta en su estación de trabajo y es todo
- ...> **Velocidad:**  
Cada Tarjeta es capaz de incrementar el rendimiento hasta 100Mbps
- ...> **Versatilidad:**  
Proporciona velocidades de 10/100Mbps
- ...> **Efectividad de Coste:**  
Es compatible con varios software



# TE100-PC16R

## Tarjetas de red PCMCIA de 10/100Mbps

### Especificaciones Técnicas

#### Normas:

- IEEE 802.3 for 10Base-T
- IEEE 802.3m for 100Base-TX
- PCMCIA CardBus PC Card Standard (TE100-PCBus)

#### Cableado:

- CAT 3, 4, 5 UTP/STP for 10Base-T, CAT 5 for 100Base-TX

#### LED's:

- ACT, Link, 10/100 Mbps

#### Tarjeta y enchufe:

- PC Card Standard, Windows NT 4.X direct enabler

#### Drivers de red:

- Windows NT 3.5x & 4.x, Windows 3.1 (DOS) Windows 95/98, & OSR2, Windows for Workgroups, Novell Netware 3.x & 4.x Client. Personal Netware, Netware Microsoft LAN Manager, Artisoft LANtastic, IBM LAN Support, DEC Pathworks, FTP, PC/TCP. Packet Driver

#### Soporte:

- DOS/Windows 3.1 direct enabler

#### Temperatura:

- Operativo: 32° to 140° F (0° to 60°C)
- Almacenamiento 4° to 158° F (-15.5° C to 70° C)

#### Humedad:

- 10% to 95% non-condensing

#### Consumo de Energía:

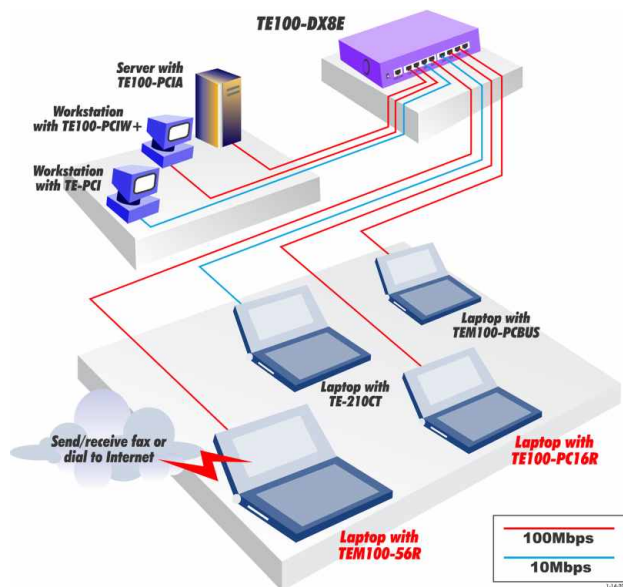
- Operation: +3.3V, 300mA (Max.)
- Power-Down: +3.3V, 80mA

#### Certificaciones:

- FCC, UL, CE



### Soluciones par Integrar



**Para ordenar por favor llame:**  
**1-888-326-6061**

### Productos Relacionados

- **TE100-PC16R:**  
Tarjeta PCMCIA Fast Ethernet 10/100Mbps
- **TE100-PCBUSR:**  
Tarjeta PCMCIA de 10/100Mbps de 32-bits Ethernet
- **TEM100-56R:**  
Tarjeta PCMCIA Ethernet de 56K y fax modem de 10/100Mbps

### Informacion de la orden

**TRENDware International, Inc.**  
3135 Kashiwa Street  
Torrance, CA. 90505. USA  
Tel: 310-891-1100  
Fax: 310-891-1111  
Web: [www.TRENDNET.com](http://www.TRENDNET.com)  
Email: [sales@trendware.com](mailto:sales@trendware.com)

