



Guia de Instalação Rápida

TE100-P21

Português	1
1. Antes de Iniciar	1
2. Como Conectar	2
3. Usando o Servidor de Impressão	3
Troubleshooting	7

1. Antes de Iniciar



Conteúdo da Embalagem

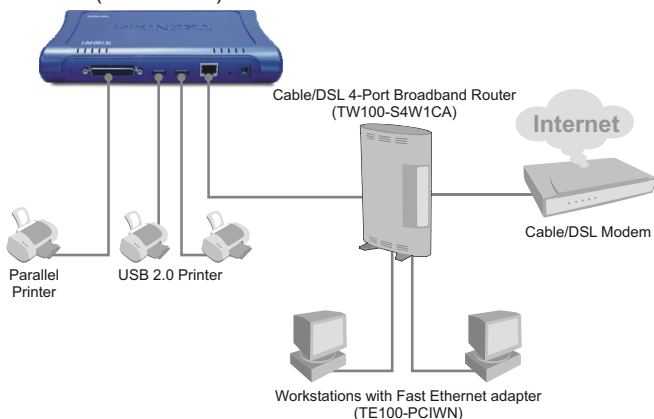
- TE100-P21
- Guia de Instalação Rápida
- CD-ROM de Utilitários
- Adaptador de Tensão (5 V, 2.5 A)

Requisitos do Sistema

1. Pentium 100 Mhz ou processador mais rápido
2. 8 MB RAM ou superior
3. Windows, Linux, Mac OS X ou outro S.O.

Aplicação

10/100Mbps Multi-Port Print Server (TE100-P21)



2. Como Conectar

Nota: Favor desligar as impressoras antes de fazer conexões nos servidores de impressão. Então ligue cada impressora depois de você fazer suas conexões de hardware.

1. Conecte a Impressora USB ou paralela à porta do servidor de impressão.



2. Conecte um cabo de rede RJ-45 de um Switch/Roteador à porta **LAN** do Servidor de Impressão.

3. Conecte o **Adaptador de Tensão AC** ao Servidor de Impressão.

3. Usando o Servidor de Impressão

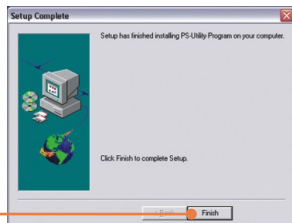
Nota: Para usuários de Mac, modifique o endereço IP do seu computador para 192.168.0.X (onde X é um número disponível de 2 a 254) e então entre com 192.168.0.1 em seu web browser para acessar o Utilitário Web do seu Servidor de Impressão.

Para Usuários de Windows

1. Depois de inserir o CD de instalação, clique **Install Utility** (Instalar Utilitário).



2. Siga cada passo da instalação e clique **Finish** (Finalizar).

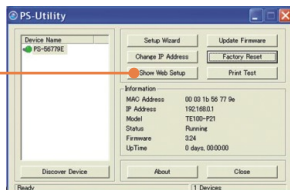


3. Dê duplo clique no ícone do utilitário do Servidor de Impressão.

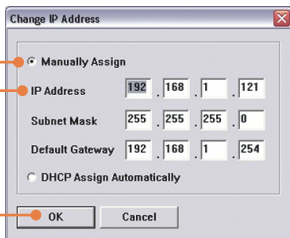


PS-Utility
V3.00

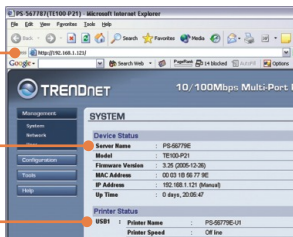
4. Clique **Change IP Address** (Mude o Endereço IP).



5. Selecione **Manually Assign** (Designar Manualmente) e digite um **IP address** (endereço IP) coerente com o mesmo segmento de rede do seu computador. Clique **OK**. Outra janela pop-up aparecerá para confirmar a mudança. Clique **OK**.

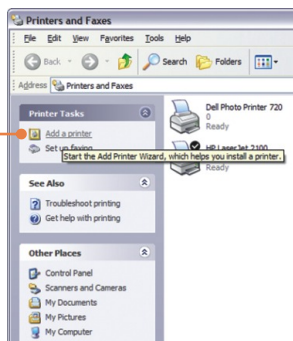


6. Clique em **Show Web Setup** (Exibir Configuração Web) no seu Utilitário de Servidor de Impressão. Anote o **Server Name** (Nome do Servidor) e **Printer Name** (Nome da Impressora).



Nota: Se você está usando Windows 95/98(SE)/ME, então certifique-se de que o NETBEUI está instalado antes de seguir as instruções abaixo. Se você estiver usando Windows 2000/XP, então você pode simplesmente adicionar sua impressora usando as instruções abaixo. Para instruções de impressão TCP/IP, favor consultar o Guia de Usuário no CD-ROM para detalhes.

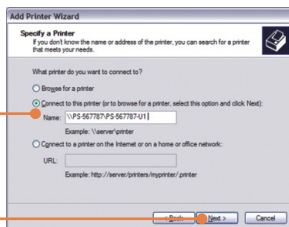
7. Vá até o **Control Panel** (Painel de Controle) e faça duplo clique no ícone **Printers and Faxes** (Impressoras e Faxes). Clique **Add Printer** (adicionar Impressora).



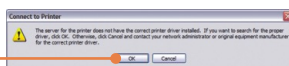
8. Clique **Next** (Próximo) em **Add Printer Wizard** (Adicionar Assistente de Impressora) e Selecione **Network Printer** (Impressora de Rede) e então clique **Next** (Próximo)



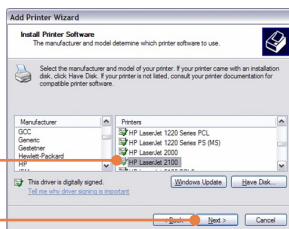
9. Selecione **Connect to this printer** (Conectar a esta impressora) e digite o nome do servidor de impressão e da impressora no seguinte formato:
\\Server_name\printer_name
(Nome_Servidor\nome_impressora)
Clique **Next** (Próximo).



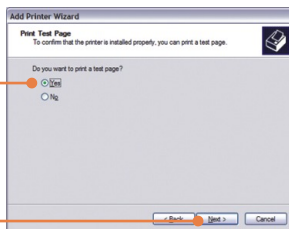
10. Clique **OK**.



11. Selecione o driver apropriado para sua impressora e então clique **Next** (Próximo).



12. Selecione **Yes** (Sim) e clique **Next** (Próximo). Clique **Finish** (Finalizar) para completar a instalação.



Sua instalação agora está completa

Nota: Para informações detalhadas referentes à configuração avançada, favor recorrer ao Guia do Usuário

P1: Eu digitei o nome do servidor e da impressora, mas ainda não consigo adicionar uma impressora de rede. O que devo fazer?

R1: Verifique novamente suas conexões de hardware; certifique-se de que seu servidor de impressão e impressora estão ligados e conectados corretamente.

P2: Eu conferi minhas conexões de hardware e verifiquei que tudo está conectado adequadamente, mas eu ainda não consigo encontrar minha impressora depois de digitar o server name (nome do servidor) e o printer name (nome da impressora).

R2: Certifique-se de que o nome do servidor e o nome da impressora estão corretos. Se sua impressora USB está conectada ao slot **USB2**, então use o **Printer Name** (Nome da Impressora) que está no cabeçalho do utilitário de configuração web do **USB2**. Os exemplos a seguir darão uma idéia melhor de como mapear cada porta do servidor de impressão com um nome lógico:

LTP porta = [\\PS-567787\PS-567787-LP1](#)

USB1 porta = [\\PS-567787\PS-567787-U1](#)

USB2 porta = [\\PS-567787\PS-567787-U2](#)

P3: Eu verifiquei que a instalação de hardware está correta e que os nomes de ambos, servidor de impressão e impressora, estão corretos, mas eu ainda não consigo encontrar a impressora de rede.

R3: Certifique-se de que o server name (nome do servidor) e o printer name (nome da impressora) estão digitados corretamente. Não deve haver espaços e as barras que separam o server name (nome do servidor) e o printer name (nome da impressora) devem ser assim "\", e não assim "/".

P4: Eu digitei corretamente o nome do servidor e da impressora e instalei com sucesso a impressora de rede. Mas eu não consigo imprimir uma página teste.

R4: Certifique-se de que a impressora está online ligando a impressora. Certifique-se de que o adaptador de tensão de sua impressora está propriamente conectado a uma tomada.

P5: Eu adicionei com sucesso uma impressora de rede ao meu computador e minha impressora está recebendo energia. Eu até consigo imprimir uma página teste, mas não consigo imprimir nada do Microsoft Word ou outros aplicativos.

R5: Certifique-se de que de que a nova impressora de rede instalada está selecionada como impressora **default** (principal).

P6: Eu configurei meu servidor de impressão para receber automaticamente um Endereço IP de um servidor DHCP e agora eu não consigo entrar no utilitário web do servidor de impressão.

R6: Pressione o botão **Reset** (Reiniciar) na parte de trás do TE100-P21, segure o botão por 15 segundos, solte o botão, e entre com <http://192.168.0.1> no seu web browser para acessar o utilitário web.

P7: Eu apertei o botão reset (reiniciar) e segurei por 15 segundos. Também digitei <http://192.168.0.1> no web browser, mas eu ainda não consigo acessar meu servidor de impressão. Você também pode usar o PS-Utility para localizar o endereço IP do servidor de impressão ou um UPnP disponível.

R7: Certifique-se de que você mudou seu endereço IP local para **192.168.0.xxx** onde **xxx** é um número disponível entre 2 e 254.

Se você tiver perguntas referentes ao servidor de impressão, favor entrar em contato com o Departamento de Suporte Técnico da TRENDnet.

Certificados

Este equipamento foi submetido a testes e provou ser aderente às Regras FCC e CE. Sua operação está sujeitas às seguintes condições:

- (1) Este dispositivo não pode causar interferência prejudicial.
- (2) Este dispositivo deve aceitar qualquer interferência recebida. Isso inclui interferências que podem causar operação indesejada.



Lixo de produtos elétricos e eletrônicos não deve ser depositado em lixeiras caseiras. Favor reciclar onde há disponibilidade. Verifique com sua Autoridade Local ou Revendedor para obter informações sobre reciclagem.



NOTA: O FABRICANTE NÃO É RESPONSÁVEL POR QUALQUER INTERFERÊNCIA DE RÁDIO OU TV CAUSADA POR MODIFICAÇÕES NÃO AUTORIZADAS NESTE EQUIPAMENTO. TAIS MODIFICAÇÕES PODEM VIOLAR A AUTORIDADE DO USUÁRIO DE OPERAR O EQUIPAMENTO.

ADVERTENCIA

En todos nuestros equipos se mencionan claramente las características del adaptador de alimentación necesario para su funcionamiento. El uso de un adaptador distinto al mencionado puede producir daños físicos y/o daños al equipo conectado. El adaptador de alimentación debe operar con voltaje y frecuencia de la energía eléctrica domiciliar existente en el país o zona de instalación.



TRENDnet Technical Support

US • Canada

Toll Free Telephone: 1(866) 845-3673

24/7 Tech Support



Europe (Germany • France • Italy • Spain • Switzerland • UK)

Toll Free Telephone: +00800 60 76 76 67

English/Espanol - 24/7

Francais/Deutsch - 11 am-8pm, Monday - Friday MET

Worldwide

Telephone: +{31} (0) 20 504 05 35

English/Espanol - 24/7

Francais/Deutsch - 11 am-8pm, Monday - Friday MET

Product Warranty Registration

Please take a moment to register your product online.

Go to TRENDnet's website at <http://www.trendnet.com>

TRENDnet[®]
20675 Manhattan Place
Torrance, CA 90501
USA