



1-портовий багатофункціональний USB принт-сервер

TE100-MFP1

- Посібник зі швидкого налаштування (1)

1. Перш, ніж почати

Комплект поставки

- TE100-MFP1
- Багатомовний Посібник зі швидкого встановлення
- Компакт-диск (з Утилітою і Посібником користувача)
- Мережевий кабель (1,5 м/5 футів)
- Адаптер живлення (12 В постійного струму, 1 А)

Мінімальні вимоги

- Комп'ютер з портом Ethernet і веб-браузером
- Дротова мережа (наприклад, маршрутизатор або комутатор з DHCP-сервером)
- Встановлений багатофункціональний USB-принтер або звичайний USB-принтер

Вимоги до програмної утиліти USB-порту

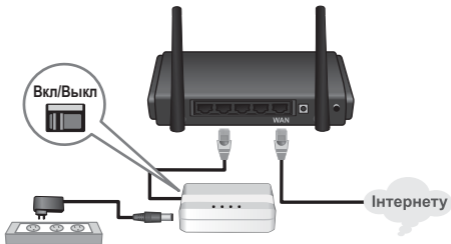
Підтримувані операційні системи	ЦП	Пам'ять
Windows 7 (32/64-біт)	1 ГГц або вище	1 ГБ оперативної пам'яті або вище
Windows Vista (32/64-біт)	800 МГц або вище	512 МБ оперативної пам'яті або вище
Windows XP (32/64-біт)	300 МГц або вище	256 МБ оперативної пам'яті або вище
Mac OS X (10.7)	1,06 ГГц або вище	2 ГБ оперативної пам'яті або вище
Mac OS X (10.6)	1,06 ГГц або вище	1 ГБ оперативної пам'яті або вище
Mac OS X (10.5)	867MHz або вище	512 МБ оперативної пам'яті або вище
Mac OS X (10.4)	867 МГц або вище	256 МБ оперативної пам'яті або вище

Примітка:

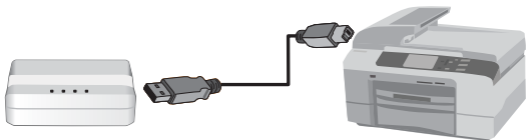
1. Переконайтеся, що будь-яке програмне забезпечення, необхідне для роботи принтера або багатофункціонального принтера, встановлене до встановлення TE100-MFP1.
2. Не встановлюйте утиліту TRENDnet USB Control Center і не підключайте принтер до TE100-MFP1 до отримання відповідних інструкцій.

2. Встановлення

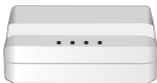
1. Підключіть принт-сервер до одного з портів у вашій дротовій мережі за допомогою мережевого кабелю, що йде у комплекті.
2. Підключіть мережевий адаптер і встановіть перемикач живлення в положення «Увімкнено» («On»).



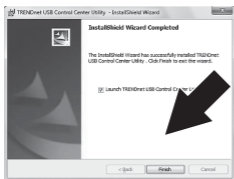
3. Підключіть принтер до USB-порту на принт-сервері.



4. Увімкніть принтер.
5. Перевірте стан світлодіодних індикаторів на передній панелі принт-сервера, щоб переконатися, що пристрій активний і обмінюється даними з вашим принтером (**Power**, **LINK** та **USB-порт** повинні світитися зеленим).



- Встановіть утиліту Control Center для кожного комп'ютера, що повинен мати доступ до принт-сервера, вставивши **Диск з утилітою** у кожний комп'ютер.
- Дотримуйтесь інструкцій майстра встановлення **InstallShield Wizard**. Потім натисніть **Finish (Готово)**.

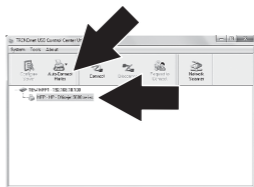


- Двічі натисніть на значок **TRENDnet USB Control Center Utility**.



- Утиліта автоматично знайде принт-сервер і ваш принтер.

- Якщо принт-сервер і принтер не будуть виявлені, перевірте підключення вашого комп'ютера до мережі.
- Щоб заощадити час і не підключатися вручну при кожному запиті друкування, виберіть принтер і натисніть **Auto-Connect Printer (Автоматичне підключення принтера)**.



Примітка:

Див. посібник користувача для інструкцій з розширених налаштувань мережі. Також див. посібник користувача принтера для отримання додаткової інформації про принтер.

Гарантія компанії

Гарантія компанії TRENDnet поширюється на дефекти, що виникли з вини виробника, при дотриманні умов експлуатації та обслуговування протягом встановленого періоду з моменту придбання. (Продукт: Обмежена гарантія: 3 роки обмеженої гарантії (Поширюється: Протягом 1 року на силові адаптери, джерела живлення і компоненти вентилятора охолодження) Повну версію гарантійних зобов'язань, а також права користувача та обмеження при експлуатації даного продукту дивіться на вебсайті TRENDnet.com.

TRENDnet

20675 Manhattan Place, Torrance, CA 90501. USA
Copyright © 2013. Всі права захищені. TRENDnet.