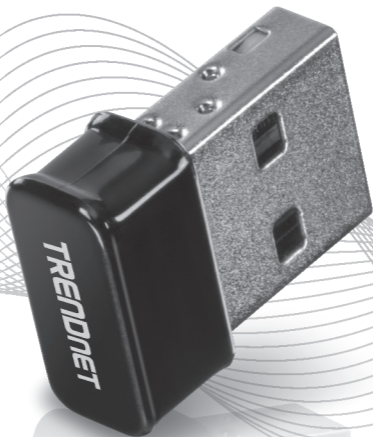


TRENDnet[®]



Quick Installation Guide

TBW-108UB(V1)

Table of Contents

1 Español

1. Antes de comenzar
2. Instalación bajo Windows® OS
3. Conéctese a su red wireless
4. Asocie sus dispositivos Bluetooth

1. Antes de comenzar

Contenidos del Paquete

- TBW-108UB
- Guía de instalación rápida
- CD-ROM (Controlador y Guía del usuario)

Requisitos del sistema

- Ordenador con puerto USB 2,0 o superior
- Compatibilidad WiFi con sistemas operativos:
 - Windows® 10 , 8.1, 8, 7, Vista, XP
 - Mac OS® 10.7-10.12
- Compatibilidad Bluetooth con sistemas operativos:
 - Windows® 10 , 8.1, 7

2. Instalación bajo Windows® OS

1. Introduzca el CD de instalación incluido en la unidad de CD-ROM de su PC.

Nota: Si no dispone del CD-ROM incluido, puede descargar los controladores desde <http://www.trendnet.com/support/>



2. En la ventana de ejecución automática del CD, haga clic en Run (ejecutar) Autorun.exe.

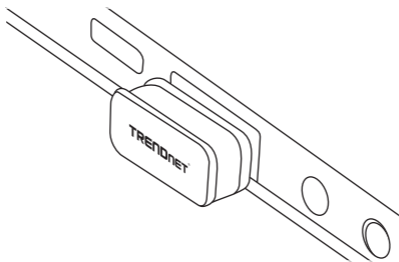
Nota: Si la ventana de ejecución automática no aparece automáticamente, acceda al contenido del CD y haga clic en Autorun.exe.

3. En el menú principal del CD-ROM, haga clic en **Install WiFi Drivers** (instalar controladores WiFi).

Nota: Recomendamos que los usuarios desactiven primeramente los adaptadores WiFi y Bluetooth de a bordo, ya que podrían interferir con del TBW-108UB.



4. Siga las instrucciones del asistente de instalación InstallShield y reinicie la computadora una vez terminada la instalación. Una vez reiniciada la computadora, conecte el adaptador wireless N 150/ Bluetooth USB en una puerto USB de su computadora que esté disponible.



LED de enlace/actividad

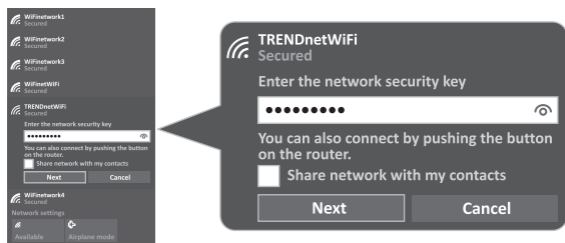
LED está encendido	Cuando el LED está encendido, el adaptador de red se ha instalado correctamente.
LED está apagado	Cuando el LED está apagado, el adaptador de red no se ha instalado correctamente.

3. Conéctese a su red wireless

1. Haga clic en el icono wireless de la barra de tareas, en la esquina inferior derecha.

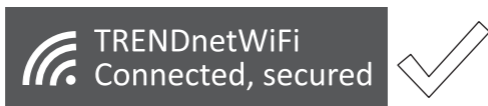


2. Seleccione una red wireless, indique la clave WiFi (contraseña) y haga clic en **Next** (siguiente).




3. El estado será **“Connected”** (conectado) para confirmar que la conexión se ha realizado correctamente.

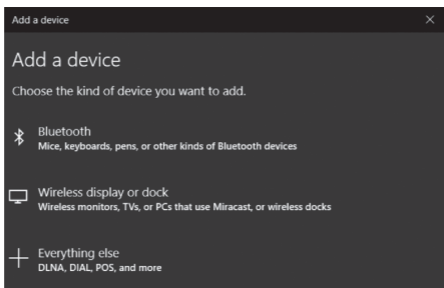
Nota: Si no aparece el mensaje que confirma la conexión, compruebe su clave WiFi (contraseña) e indíquela de nuevo.



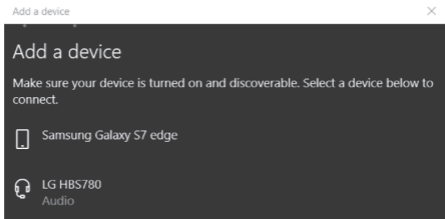
4. Asocie sus dispositivos Bluetooth

Esta sección describe cómo asociar su computadora con un dispositivo Bluetooth mediante TBW-108UB. (Windows 10)

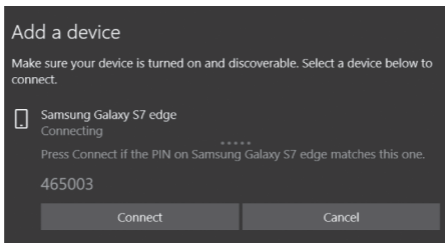
1. Haga clic en el icono de Windows  en la esquina inferior izquierda de la pantalla y seleccione settings (configuración).
2. En la página de configuración, seleccione **Devices** (dispositivos).
3. Asegúrese de que **Bluetooth** esté On (activado) y después haga clic en **Add Bluetooth or other devices** (agregar Bluetooth u otros dispositivos).
4. Seleccione **Bluetooth** en la página **Add a device** (agregar un dispositivo). Su computadora comenzará a buscar los dispositivos Bluetooth accesibles.



5. Una vez detectados los dispositivos habilitados para Bluetooth, seleccione el dispositivo con el que desee asociarse.



6. Se mostrará un PIN de seguridad tanto en el equipo como en el dispositivo habilitado para Bluetooth. Confirme que los PIN son idénticos antes de seleccionar la conexión tanto en su computadora como en sus dispositivos Bluetooth.



7. La ventana Device (dispositivo) le avisará cuando se haya efectuado la conexión por Bluetooth.



Certifications

This device complies with Part 15 of the FCC Rules. Operation is subject to the following two conditions:

- (1) This device may not cause harmful interference.
- (2) This device must accept any interference received. Including interference that may cause undesired operation.



Waste electrical and electronic products must not be disposed of with household waste. Please recycle where facilities exist. Check with your Local Authority or Retailer for recycling advice.

Technical Support

If you have any questions regarding the product installation, please contact our Technical Support.

Toll free US/Canada: **1-866-845-3673**

Regional phone numbers available at www.trendnet.com/support

TRENDnet

20675 Manhattan Place
Torrance, CA 90501
USA

Applies to PoE Products Only: This product is to be connected only to PoE networks without routing to the outside plant.

Note

The Manufacturer is not responsible for any radio or TV interference caused by unauthorized modifications to this equipment. Such modifications could void the user's authority to operate the equipment.

Advertencia

En todos nuestros equipos se mencionan claramente las características del adaptador de alimentación necesario para su funcionamiento. El uso de un adaptador distinto al mencionado puede producir daños físicos y/o daños al equipo conectado. El adaptador de alimentación debe operar con voltaje y frecuencia de la energía eléctrica domiciliar existente en el país o zona de instalación.

Product Warranty Registration

Please take a moment to register your product online. Go to TRENDnet's website at: www.trendnet.com/register