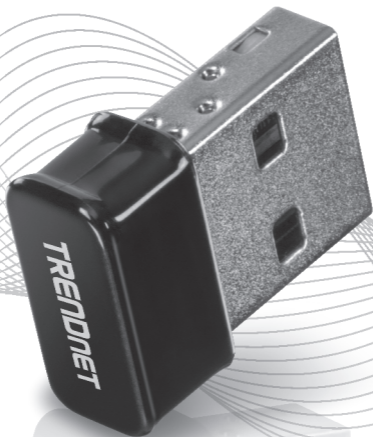


TRENDnet[®]



Quick Installation Guide

TBW-108UB(V1)

Table of Contents

1 Italiano

1. Prima di cominciare
2. Installazione Windows® OS
3. Connettersi alla propria Rete Wireless
4. Abbinare i tuoi dispositivi Bluetooth

1. Prima di cominciare

Contenuto della confezione

- TBW-108UB
- Guida di installazione rapida
- CD-ROM (Driver e Guida Utente)

Requisiti di sistema

- Computer con porta USB 2.0 o superiore
- Compatibilità del sistema operativo Wi-Fi:
 - Windows® 10 , 8.1, 8, 7, Vista, XP
- Compatibilità del sistema operativo Bluetooth:
 - Windows® 10 , 8.1, 7

2. Installazione Windows® OS

1. Inserite il CD di installazione incluso all'interno del drive CD-ROM del vostro computer.

Nota: Se non disponi del CD-ROM incluso, puoi scaricare i driver da <http://www.trendnet.com/support/>



2. Quando si apre la finestra CD Autorun Prompt, clicca su Esegui Autorun.exe.

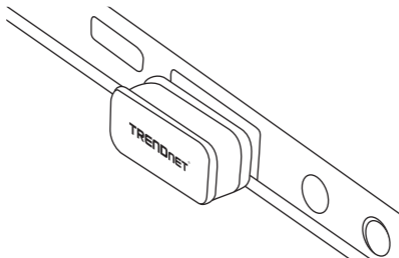
Nota: Se il comando Autorun non viene visualizzato automaticamente, aprire l'indice del CD e fare doppio-clic su Autorun.exe.

3. Nel menu principale del CD-ROM, clicca su **Installa WiFi Driver**.

Nota: Si consiglia agli utenti di disabilitare precedentemente le chiavette o le schede Bluetooth e Wi-Fi collegati al sistema in quanto potrebbero interferire con le TBW-108UB.



4. Segui le istruzioni della Guida rapida InstallShield e riavvia il computer una volta che l'installazione è completata. Dopo che il computer è stato riavviato, collega l'Adattatore USB N150 Wireless / Bluetooth all'interno dello porta USB sul tuo computer.

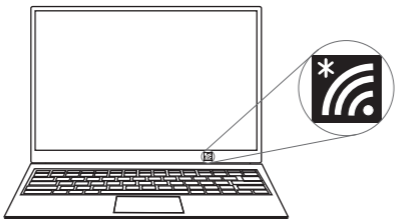


Collegamento / Funzione LED

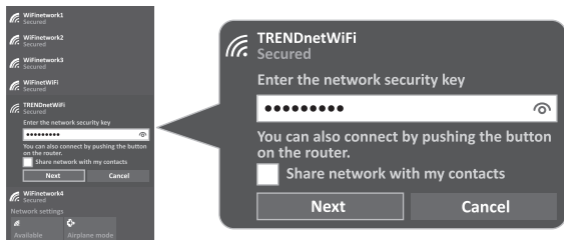
LED è acceso	Quando il LED è acceso, la scheda di rete è stata installata correttamente.
LED è spento	Quando il LED è spento, la scheda di rete non è stata installata correttamente.

3. Connettersi alla propria Rete Wireless

1. Clicca sull'icona wireless nella barra situata nell'angolo in basso a destra.

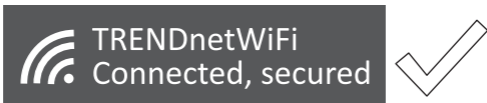


2. Seleziona una rete wireless, quindi digita la Chiave WiFi (password) e clicca su **Avanti**.




3. Lo stato mostrerà "**Connesso**" a indicare una connessione riuscita.

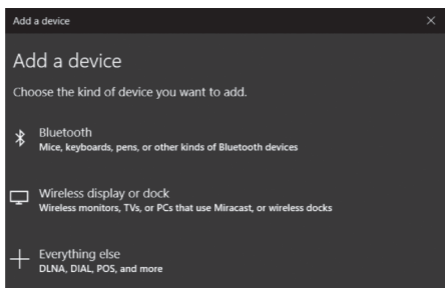
Nota: Se il messaggio Connesso non viene visualizzato, controlla nuovamente la chiave WiFi (password) e digitala nuovamente.



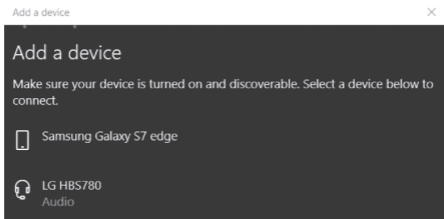
4. Abbinare i tuoi dispositivi Bluetooth

Questa sezione descrive come abbinare il tuo computer con un dispositivo Bluetooth utilizzando TBW-108UB. (Windows 10)

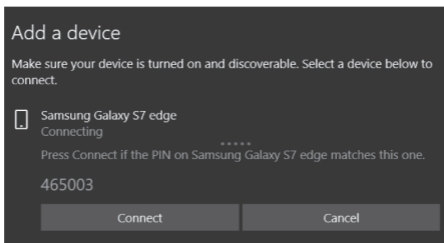
1. Clicca sull'icona di Windows  nell'angolo in basso a sinistra dello schermo e seleziona settings (impostazioni).
2. Nella pagina settings (impostazioni), seleziona **Devices** (Dispositivi).
3. Assicurati che il Bluetooth sia **On** (Acceso), successivamente clicca su **Add Bluetooth or other devices** (**Aggiungi Bluetooth o altri dispositivi**).
4. Seleziona **Bluetooth** nella pagina **Add a device** (**Aggiungi un dispositivo**). Il tuo computer inizierà la ricerca dei dispositivi Bluetooth rilevabili.



5. Una volta che i dispositivi Bluetooth attivi nel raggio d'azione del computer sono rilevati, seleziona il dispositivo con il quale ci si desidera abbinare.



6. Un pin di sicurezza verrà visualizzato sia sul computer che sul Dispositivo Bluetooth abilitato. Verifica che i PIN siano identici prima di selezionare la connessione sia sul computer sia sul dispositivo Bluetooth.



7. La finestra del dispositivo ti avviserà quando la connessione Bluetooth è eseguita correttamente.



Certifications

This device complies with Part 15 of the FCC Rules. Operation is subject to the following two conditions:

- (1) This device may not cause harmful interference.
- (2) This device must accept any interference received. Including interference that may cause undesired operation.



Waste electrical and electronic products must not be disposed of with household waste. Please recycle where facilities exist. Check with your Local Authority or Retailer for recycling advice.

Technical Support

If you have any questions regarding the product installation, please contact our Technical Support.

Toll free US/Canada: **1-866-845-3673**

Regional phone numbers available at www.trendnet.com/support

TRENDnet

20675 Manhattan Place
Torrance, CA 90501
USA

Applies to PoE Products Only: This product is to be connected only to PoE networks without routing to the outside plant.

Note

The Manufacturer is not responsible for any radio or TV interference caused by unauthorized modifications to this equipment. Such modifications could void the user's authority to operate the equipment.

Advertencia

En todos nuestros equipos se mencionan claramente las características del adaptador de alimentación necesario para su funcionamiento. El uso de un adaptador distinto al mencionado puede producir daños físicos y/o daños al equipo conectado. El adaptador de alimentación debe operar con voltaje y frecuencia de la energía eléctrica domiciliar existente en el país o zona de instalación.

Product Warranty Registration

Please take a moment to register your product online. Go to TRENDnet's website at: www.trendnet.com/register